

Lorentzweiler

Lussuoso appartamento di 2 locali in una casa bifamiliare sulle colline di Lorentzweiler

Codice oggetto: LU221953589_7



PREZZO D'ACQUISTO: 885.000 EUR • SUPERFICIE NETTA: ca. 87,48 m²

Codice oggetto: LU221953589_7 - L-7377 Lorentzweiler

- A colpo d'occhio
- La proprietà
- Dati energetici
- Planimetrie
- Una prima impressione
- Tutto sulla posizione
- Ulteriori informazioni
- Partner di contatto

Codice oggetto: LU221953589_7 - L-7377 Lorentzweiler

A colpo d'occhio

Codice oggetto	LU221953589_7
Superficie netta	ca. 87,48 m ²
Tipologia tetto	a due falde
Camere da letto	2
Bagni	1
Anno di costruzione	2024
Garage/Posto auto	1 x superficie libera, 2 x Parcheggio multipiano

Prezzo d'acquisto	885.000 EUR
Casa	Casa bifamiliare
Superficie lorda	ca. 96 m ²
Caratteristiche	Terrazza, Bagni di servizio

Codice oggetto: LU221953589_7 - L-7377 Lorentzweiler

Dati energetici

Tipologia di riscaldamento	a pavimento
Fonte di alimentazione	Pompa di calore idraulica/pneumatica
Classe Energetica	Al momento della creazione del documento la certificazione energetica non era ancora disponibile.

Codice oggetto: LU221953589_7 - L-7377 Lorentzweiler

La proprietà



Codice oggetto: LU221953589_7 - L-7377 Lorentzweiler

La proprietà



Codice oggetto: LU221953589_7 - L-7377 Lorentzweiler

La proprietà



Codice oggetto: LU221953589_7 - L-7377 Lorentzweiler

La proprietà



Codice oggetto: LU221953589_7 - L-7377 Lorentzweiler

La proprietà



Codice oggetto: LU221953589_7 - L-7377 Lorentzweiler

La proprietà



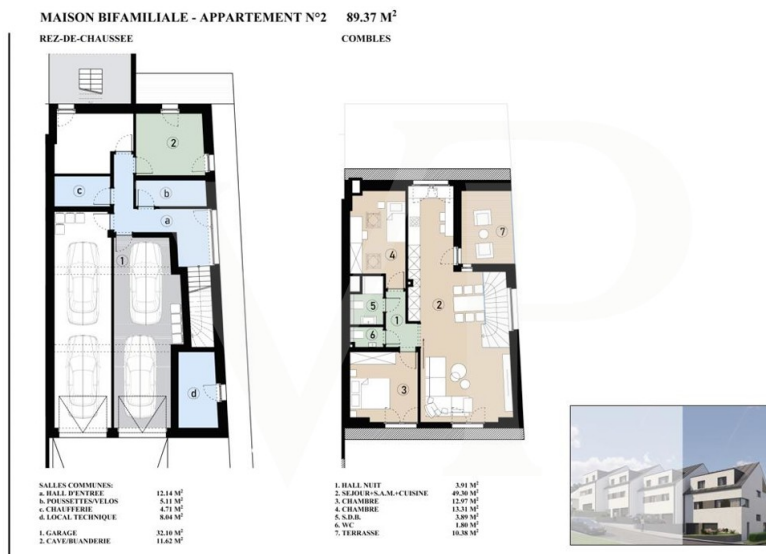
Codice oggetto: LU221953589_7 - L-7377 Lorentzweiler

La proprietà



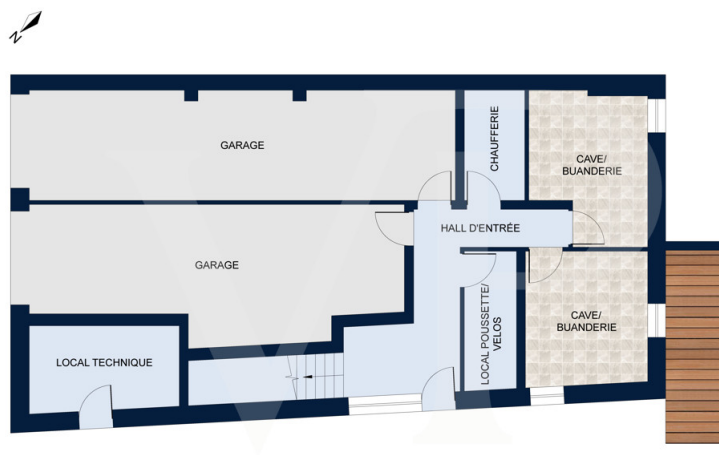
Codice oggetto: LU221953589_7 - L-7377 Lorentzweiler

Planimetrie



COMBLES

Les plans sont fournis à titre d'information et ne sont pas contractuels



REZ-DE-CHAUSSÉE

Les plans sont fournis à titre d'information et ne sont pas contractuels

Questa pianta non è in scala. I documenti ci sono stati dati dal cliente. Per questo motivo, non possiamo garantire la precisione delle informazioni.

Codice oggetto: LU221953589_7 - L-7377 Lorentzweiler

Una prima impressione

Appartamento di lusso in una casa bifamiliare sulle colline di Lorentzweiler. Situata sulle colline di Lorentzweiler e con una completa esposizione a sud, questa casa bifamiliare di alta qualità è ideale per una famiglia in cerca di un ambiente abitativo tranquillo e verdeggiante. Questo progetto VEFA è attualmente in costruzione; l'involucro esterno è già completato e i lavori interni sono in corso. La consegna è imminente! Questa prestigiosa proprietà combina modernità e comfort, offrendo ampi spazi modulari e servizi di alta qualità. L'acquirente può personalizzare alcune caratteristiche* e beneficiare di un'ampia selezione di materiali per pavimenti, bagni e altro ancora. La luminosa zona giorno comprende un soggiorno, una sala da pranzo e una cucina a pianta aperta con dispensa adiacente. Una terrazza esposta a sud di circa 10 m² e una seconda terrazza accessibile dal seminterrato privato conducono all'intimo giardino, perfetto per godersi un'atmosfera tranquilla e piacevole nelle serate estive. Un corridoio conduce alle due camere da letto e al bagno. Questa casa bifamiliare è dotata delle seguenti dotazioni tecniche: • Pompa di calore • Riscaldamento a pavimento • Finestre con tripli vetri • Pannelli solari per l'acqua calda • Ventilazione a doppio flusso • Allacciamento elettrico per la ricarica dell'auto nel garage. Il prezzo di vendita include l'IVA del 3% già riscossa ed è soggetto all'approvazione della domanda dell'acquirente da parte delle autorità amministrative. La proprietà comprende un garage per due auto, una cantina, un giardino privato e una lavanderia. *Eventuali caratteristiche aggiuntive devono essere concordate con il costruttore.

Codice oggetto: LU221953589_7 - L-7377 Lorentzweiler

Tutto sulla posizione

Die im Nordosten der Stadt Luxemburg gelegene Gemeinde Lorentzweiler ist ideal gelegen, um eine Familie willkommen zu heißen, die sich in einem Haus in einer ruhigen Wohngegend niederlassen möchte.

Die umliegenden Grünflächen und die Infrastruktur der Stadt ermöglichen eine Vielzahl von Aktivitäten rund um das Haus.

Lorentzweiler liegt in der Aufnahmezone der Europäischen Schule Kirchberg.

Das Einkaufszentrum Walferdingen ist 4,5 km entfernt.

Die Stadt Luxemburg ist 8 km entfernt

Der Flughafen ist 14 km entfernt

Codice oggetto: LU221953589_7 - L-7377 Lorentzweiler

Ulteriori informazioni

Alle Informationen in diesem Dokument basieren ausschließlich auf den Informationen, die uns unsere Kunden zur Verfügung stellen. Wir übernehmen keine Garantie für die Vollständigkeit, Richtigkeit und Aktualität dieser Angaben.

Die Notar- und Meldegebühren im Grundbuch gehen zu Lasten des Käufers.

Die Verkaufsprovision geht zu Lasten des Verkäufers, der das Verkaufsmandat mit unserer Agentur unterzeichnet hat.

Codice oggetto: LU221953589_7 - L-7377 Lorentzweiler

Partner di contatto

Per ulteriori informazioni, si prega di contattare la persona di riferimento:

VON POLL REAL ESTATE Limpertsberg

6, avenue Pasteur, L-2310 Luxembourg

Tel.: +352 26 47 98

E-Mail: limpertsberg@von-poll.com

Alla clausola di esclusione di responsabilità di von Poll Immobilien GmbH

www.von-poll.com