

Luxembourg - Luxembourg-Belair

# Appartamento con una camera da letto con vista unica e ininterrotta sui tetti di Belair

Codice oggetto: LU221953567



PREZZO D'ACQUISTO: 715.000 EUR • SUPERFICIE NETTA: ca. 56 m<sup>2</sup>

**Codice oggetto: LU221953567 - L-1650 Luxembourg - Luxembourg-Belair**

- **A colpo d'occhio**
- **La proprietà**
- **Dati energetici**
- **Planimetrie**
- **Una prima impressione**
- **Tutto sulla posizione**
- **Ulteriori informazioni**
- **Partner di contatto**

**Codice oggetto: LU221953567 - L-1650 Luxembourg - Luxembourg-Belair**

## A colpo d'occhio

Codice oggetto	<b>LU221953567</b>
Superficie netta	<b>ca. 56 m<sup>2</sup></b>
Piano	<b>8</b>
Camere da letto	<b>1</b>
Bagni	<b>1</b>
Anno di costruzione	<b>1965</b>

Prezzo d'acquisto	<b>715.000 EUR</b>
Appartamento	<b>Attico</b>
Stato dell'immobile	<b>Necessita ristrutturazione</b>
Caratteristiche	<b>Terrazza</b>

**Codice oggetto: LU221953567 - L-1650 Luxembourg - Luxembourg-Belair**

## **Dati energetici**

<b>Fonte di alimentazione</b>	<b>Gas</b>
<b>Classe Energetica</b>	<b>Al momento della creazione del documento la certificazione energetica non era ancora disponibile.</b>

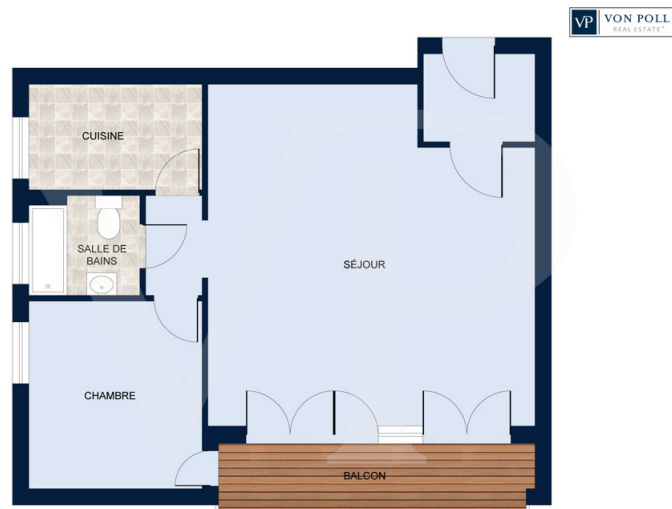
Codice oggetto: LU221953567 - L-1650 Luxembourg - Luxembourg-Belair

## La proprietà



Codice oggetto: LU221953567 - L-1650 Luxembourg - Luxembourg-Belair

## Planimetrie



Les plans sont fournis à titre d'information et ne sont pas contractuels

Questa pianta non è in scala. I documenti ci sono stati dati dal cliente. Per questo motivo, non possiamo garantire la precisione delle informazioni.

**Codice oggetto: LU221953567 - L-1650 Luxembourg - Luxembourg-Belair**

## Una prima impressione

Nel cuore del ricercato quartiere Belair, e non lontano dal centro di Lussemburgo, Von Poll Real Estate Luxembourg propone questo appartamento in vendita. Situato all'ottavo e ultimo piano di un edificio residenziale costruito nel 1965, l'appartamento gode di una posizione ideale in una delle vie più belle di Lussemburgo. A parte la struttura, rinnovata nel 2015, l'appartamento necessita di una ristrutturazione completa e si possono valutare ottime opportunità di sviluppo. Attualmente, l'appartamento è composto da un ingresso con guardaroba, un ampio soggiorno con vetrata e accesso alla terrazza esposta a ovest, una cucina separata, un bagno con finestra e una camera da letto con accesso alla terrazza. L'appartamento viene venduto con una cantina.

**Codice oggetto: LU221953567 - L-1650 Luxembourg - Luxembourg-Belair**

## **Tutto sulla posizione**

**Das Gebäude befindet sich an der Ecke von 2 der schönsten Straßen der Stadt Luxemburg, was es zu einer sehr beliebten Lage macht.**

**Das Stadtzentrum und die nächste Straßenbahnhaltestelle sind nur wenige Gehminuten von der Residenz entfernt.**

**In der Umgebung der Wohnung gibt es Supermärkte, renommierte Restaurants, Geschäfte, Parks, ...**

**Codice oggetto: LU221953567 - L-1650 Luxembourg - Luxembourg-Belair**

## **Ulteriori informazioni**

**Alle Informationen in diesem Dokument basieren ausschließlich auf den Informationen, die uns unsere Kunden zur Verfügung stellen. Wir übernehmen keine Garantie für die Vollständigkeit, Richtigkeit und Aktualität dieser Angaben.**

**Die Notar- und Meldegebühren im Grundbuch gehen zu Lasten des Käufers.**

**Die Verkaufsprovision geht zu Lasten des Verkäufers, der das Verkaufsmandat mit unserer Agentur unterzeichnet hat.**

**Codice oggetto: LU221953567 - L-1650 Luxembourg - Luxembourg-Belair**

## **Partner di contatto**

**Per ulteriori informazioni, si prega di contattare la persona di riferimento:**

**VON POLL REAL ESTATE Limpertsberg**

---

**6, avenue Pasteur, L-2310 Luxembourg**

**Tel.: +352 26 47 98**

**E-Mail: [limpertsberg@von-poll.com](mailto:limpertsberg@von-poll.com)**

*Alla clausola di esclusione di responsabilità di von Poll Immobilien GmbH*

---

**[www.von-poll.com](http://www.von-poll.com)**