

Luxembourg - Luxembourg-Belair

Appartamento con una camera da letto con vista unica e ininterrotta sui tetti di Belair

Codice oggetto: LU221953567



PREZZO D'ACQUISTO: 715.000 EUR • SUPERFICIE NETTA: ca. 56 m²

Codice oggetto: LU221953567 - L-1650 Luxembourg - Luxembourg-Belair

- A colpo d'occhio
- La proprietà
- Dati energetici
- Planimetrie
- Una prima impressione
- Tutto sulla posizione
- Ulteriori informazioni
- Partner di contatto

Codice oggetto: LU221953567 - L-1650 Luxembourg - Luxembourg-Belair

A colpo d'occhio

| | | | |
|---------------------|-----------------------|---------------------|----------------------------|
| Codice oggetto | LU221953567 | Prezzo d'acquisto | 715.000 EUR |
| Superficie netta | ca. 56 m ² | Appartamento | Attico |
| Piano | 8 | Stato dell'immobile | Necessita ristrutturazione |
| Camere da letto | 1 | Caratteristiche | Terrazza |
| Bagni | 1 | | |
| Anno di costruzione | 1965 | | |

Codice oggetto: LU221953567 - L-1650 Luxembourg - Luxembourg-Belair

Dati energetici

| Fonte di alimentazione | Gas |
|------------------------|---|
| Classe Energetica | Al momento della creazione del documento la certificazione energetica non era ancora disponibile. |

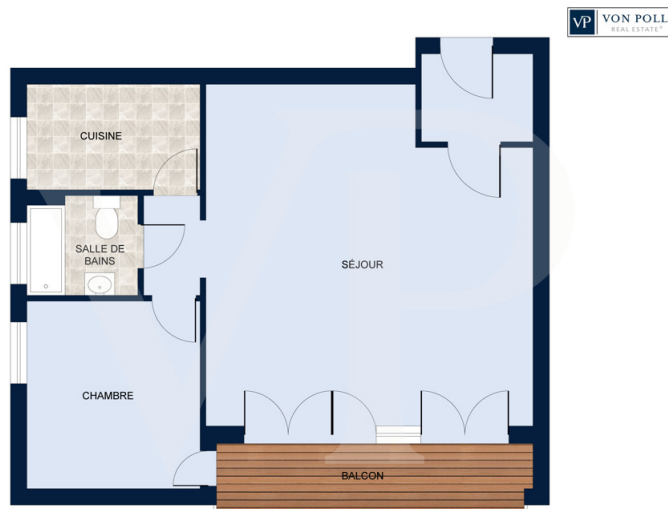
Codice oggetto: LU221953567 - L-1650 Luxembourg - Luxembourg-Belair

La proprietà



Codice oggetto: LU221953567 - L-1650 Luxembourg - Luxembourg-Belair

Planimetrie



Les plans sont fournis à titre d'information et ne sont pas contractuels

Questa pianta non è in scala. I documenti ci sono stati dati dal cliente. Per questo motivo, non possiamo garantire la precisione delle informazioni.

Codice oggetto: LU221953567 - L-1650 Luxembourg - Luxembourg-Belair

Una prima impressione

Nel cuore del ricercato quartiere Belair, e non lontano dal centro di Lussemburgo, Von Poll Real Estate Luxembourg propone questo appartamento in vendita. Situato all'ottavo e ultimo piano di un edificio residenziale costruito nel 1965, l'appartamento gode di una posizione ideale in una delle vie più belle di Lussemburgo. A parte la struttura, rinnovata nel 2015, l'appartamento necessita di una ristrutturazione completa e si possono valutare ottime opportunità di sviluppo. Attualmente, l'appartamento è composto da un ingresso con guardaroba, un ampio soggiorno con vetrata e accesso alla terrazza esposta a ovest, una cucina separata, un bagno con finestra e una camera da letto con accesso alla terrazza. L'appartamento viene venduto con una cantina.

Codice oggetto: LU221953567 - L-1650 Luxembourg - Luxembourg-Belair

Tutto sulla posizione

Das Gebäude befindet sich an der Ecke von 2 der schönsten Straßen der Stadt Luxembourg, was es zu einer sehr beliebten Lage macht.

Das Stadtzentrum und die nächste Straßenbahnhaltestelle sind nur wenige Gehminuten von der Residenz entfernt.

In der Umgebung der Wohnung gibt es Supermärkte, renommierte Restaurants, Geschäfte, Parks, ...

Codice oggetto: LU221953567 - L-1650 Luxembourg - Luxembourg-Belair

Ulteriori informazioni

Alle Informationen in diesem Dokument basieren ausschließlich auf den Informationen, die uns unsere Kunden zur Verfügung stellen. Wir übernehmen keine Garantie für die Vollständigkeit, Richtigkeit und Aktualität dieser Angaben.

Die Notar- und Meldegebühren im Grundbuch gehen zu Lasten des Käufers.

Die Verkaufsprovision geht zu Lasten des Verkäufers, der das Verkaufsmandat mit unserer Agentur unterzeichnet hat.

Codice oggetto: LU221953567 - L-1650 Luxembourg - Luxembourg-Belair

Partner di contatto

Per ulteriori informazioni, si prega di contattare la persona di riferimento:

VON POLL REAL ESTATE Limpertsberg

6, avenue Pasteur, L-2310 Luxembourg

Tel.: +352 26 47 98

E-Mail: limpertsberg@von-poll.com

Alla clausola di esclusione di responsabilità di von Poll Immobilien GmbH

www.von-poll.com