

**Junglinster**

# Ampio appartamento su planimetria con terrazza, giardino e parcheggio

*Codice oggetto: LU221953560\_3*



**PREZZO D'ACQUISTO: 1.333.000 EUR • SUPERFICIE NETTA: ca. 152,61 m<sup>2</sup> • SUPERFICIE DEL TERRENO:  
42 m<sup>2</sup>**

**Codice oggetto: LU221953560\_3 - L-6142 Junglinster**

- **A colpo d'occhio**
- **La proprietà**
- **Dati energetici**
- **Planimetrie**
- **Una prima impressione**
- **Tutto sulla posizione**
- **Partner di contatto**

Codice oggetto: LU221953560\_3 - L-6142 Junglinster

## A colpo d'occhio

Codice oggetto	LU221953560_3	Prezzo d'acquisto	1.333.000 EUR
Superficie netta	ca. 152,61 m <sup>2</sup>	Appartamento	Appartamento
Piano	1	Superficie commerciale	ca. 212 m <sup>2</sup>
Camere da letto	3	Stato dell'immobile	In progetto
Bagni	2	Tipologia costruttiva	massiccio
Anno di costruzione	2024	Caratteristiche	Terrazza, Bagni di servizio
Garage/Posto auto	2 x Parcheggio interrato		

Codice oggetto: LU221953560\_3 - L-6142 Junglinster

## Dati energetici

Tipologia di riscaldamento	a pavimento	Classe di efficienza energetica	A
Fonte di alimentazione	Gas		
Classe Energetica	Al momento della creazione del documento la certificazione energetica non era ancora disponibile.		

Codice oggetto: LU221953560\_3 - L-6142 Junglinster

## La proprietà



Codice oggetto: LU221953560\_3 - L-6142 Junglinster

## La proprietà



Codice oggetto: LU221953560\_3 - L-6142 Junglinster

## La proprietà



Codice oggetto: LU221953560\_3 - L-6142 Junglinster

## La proprietà

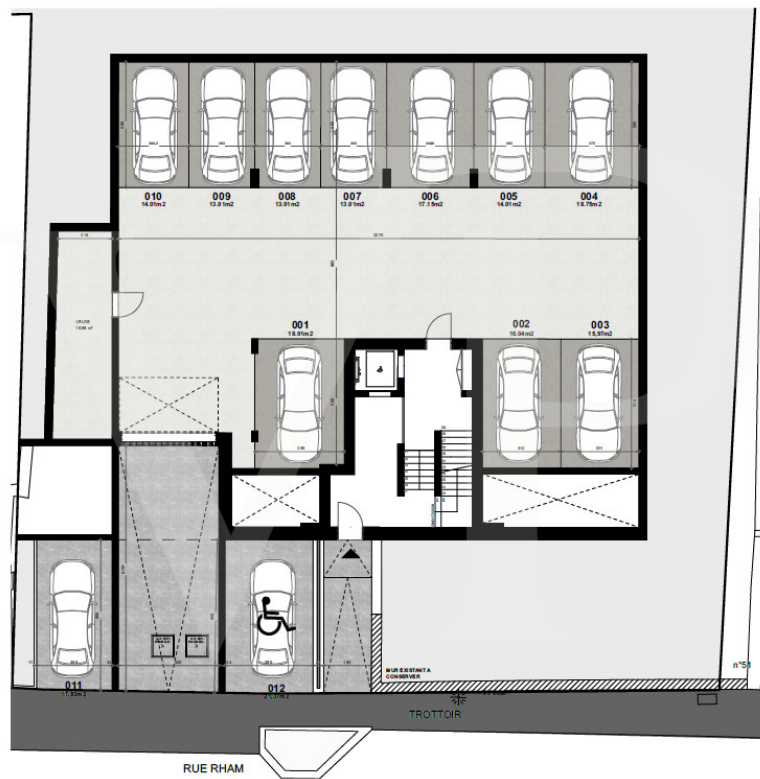


Codice oggetto: LU221953560\_3 - L-6142 Junglinster

## La proprietà







Questa pianta non è in scala. I documenti ci sono stati dati dal cliente. Per questo motivo, non possiamo garantire la precisione delle informazioni.

**Codice oggetto: LU221953560\_3 - L-6142 Junglinster**

# Una prima impressione

\*

Codice oggetto: LU221953560\_3 - L-6142 Junglinster

## Tutto sulla posizione

\*

**Codice oggetto: LU221953560\_3 - L-6142 Junglinster**

## **Partner di contatto**

**Per ulteriori informazioni, si prega di contattare la persona di riferimento:**

**VON POLL REAL ESTATE Limpertsberg**

---

**6, avenue Pasteur, L-2310 Luxembourg**

**Tel.: +352 26 47 98**

**E-Mail: [limpertsberg@von-poll.com](mailto:limpertsberg@von-poll.com)**

*Alla clausola di esclusione di responsabilità di von Poll Immobilien GmbH*

---

**[www.von-poll.com](http://www.von-poll.com)**