

Luxembourg-Muhlenbach

# Monocale in vendita a Mühlenbach

Codice oggetto: LU221953521



PREZZO D'ACQUISTO: 495.000 EUR

**Codice oggetto: LU221953521 - L-1482 Luxembourg-Muhlenbach**

- A colpo d'occhio**
- La proprietà**
- Una prima impressione**
- Ulteriori informazioni**
- Partner di contatto**

**Codice oggetto: LU221953521 - L-1482 Luxembourg-Muhlenbach**

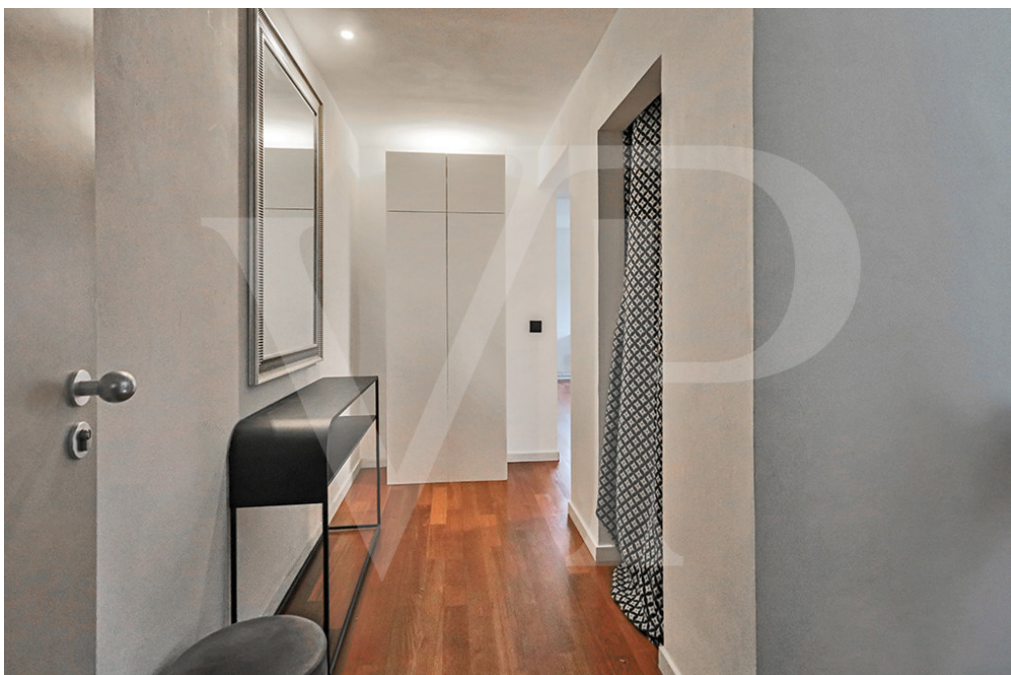
## A colpo d'occhio

Codice oggetto	<b>LU221953521</b>
Piano	<b>2</b>
Camere da letto	<b>1</b>
Bagni	<b>1</b>
Anno di costruzione	<b>2002</b>
Garage/Posto auto	<b>1 x Parcheggio interrato</b>

Prezzo d'acquisto	<b>495.000 EUR</b>
Appartamento	<b>Appartamento</b>
Stato dell'immobile	<b>Come nuovo</b>
Superficie lorda	<b>ca. 55 m<sup>2</sup></b>

Codice oggetto: LU221953521 - L-1482 Luxembourg-Muhlenbach

## La proprietà



Codice oggetto: LU221953521 - L-1482 Luxembourg-Muhlenbach

## La proprietà



Codice oggetto: LU221953521 - L-1482 Luxembourg-Muhlenbach

## La proprietà



**Codice oggetto: LU221953521 - L-1482 Luxembourg-Muhlenbach**

## Una prima impressione

Von Poll offre un monolocale in vendita a Mühlenbach. L'immobile è stato completamente ristrutturato e ben arredato. Dispone di un ingresso con ripostiglio, una cucina completamente attrezzata, un soggiorno/ufficio, una camera da letto e un bagno. La vendita include un posto auto, una cantina e un deposito per biciclette al piano interrato. L'appartamento è situato in posizione strategica, vicino al centro città, ai mezzi pubblici e ai negozi. La vendita è soggetta a un contratto di locazione.

**Codice oggetto: LU221953521 - L-1482 Luxembourg-Muhlenbach**

## **Ulteriori informazioni**

**Alle Informationen in diesem Dokument basieren ausschließlich auf den Informationen, die uns unsere Kunden zur Verfügung stellen. Wir übernehmen keine Garantie für die Vollständigkeit, Richtigkeit und Aktualität dieser Angaben.**

**Die Notar- und Meldegebühren im Grundbuch gehen zu Lasten des Käufers.**

**Die Verkaufsprovision geht zu Lasten des Verkäufers, der das Verkaufsmandat mit unserer Agentur unterzeichnet hat.**

**Codice oggetto: LU221953521 - L-1482 Luxembourg-Muhlenbach**

## **Partner di contatto**

**Per ulteriori informazioni, si prega di contattare la persona di riferimento:**

**VON POLL REAL ESTATE Limpertsberg**

---

**6, avenue Pasteur, L-2310 Luxembourg**

**Tel.: +352 26 47 98**

**E-Mail: [limpertsberg@von-poll.com](mailto:limpertsberg@von-poll.com)**

*Alla clausola di esclusione di responsabilità di von Poll Immobilien GmbH*

---

**[www.von-poll.com](http://www.von-poll.com)**