

Luxembourg-Cessange

Casa di nuova costruzione di 5 locali in una strada tranquilla

Codice oggetto: LU211953458



PREZZO D'ACQUISTO: 2.295.000 EUR • SUPERFICIE NETTA: ca. 185 m² • SUPERFICIE DEL TERRENO: 510 m²

Codice oggetto: LU211953458 - L-1655 Luxembourg-Cessange

- A colpo d'occhio
- La proprietà
- Dati energetici
- Planimetrie
- Una prima impressione
- Tutto sulla posizione
- Ulteriori informazioni
- Partner di contatto

Codice oggetto: LU211953458 - L-1655 Luxembourg-Cessange

A colpo d'occhio

Codice oggetto	LU211953458	Prezzo d'acquisto	2.295.000 EUR
Superficie netta	ca. 185 m ²	Casa	Villa a schiera d'angolo
Camere da letto	5	Superficie commerciale	ca. 279 m ²
Bagni	3	Stato dell'immobile	Come nuovo
Anno di costruzione	2013	Tipologia costruttiva	massiccio
Garage/Posto auto	3 x superficie libera, 2 x Garage	Caratteristiche	Terrazza, Bagni di servizio, Giardino / uso comune, Cucina componibile

Codice oggetto: LU211953458 - L-1655 Luxembourg-Cessange

Dati energetici

Tipologia di riscaldamento	a pavimento	Classe di efficienza energetica	A
Fonte di alimentazione	Calore geotermico		
Classe Energetica	Al momento della creazione del documento la certificazione energetica non era ancora disponibile.		

Codice oggetto: LU211953458 - L-1655 Luxembourg-Cessange

La proprietà



Codice oggetto: LU211953458 - L-1655 Luxembourg-Cessange

La proprietà



Codice oggetto: LU211953458 - L-1655 Luxembourg-Cessange

La proprietà



Codice oggetto: LU211953458 - L-1655 Luxembourg-Cessange

La proprietà



Codice oggetto: LU211953458 - L-1655 Luxembourg-Cessange

La proprietà



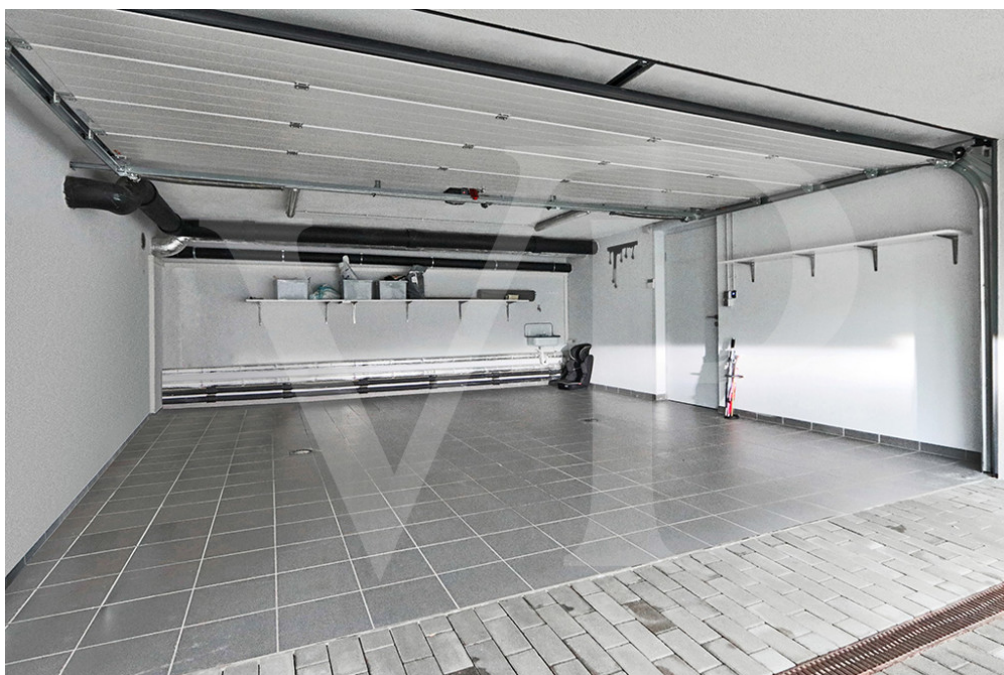
Codice oggetto: LU211953458 - L-1655 Luxembourg-Cessange

La proprietà



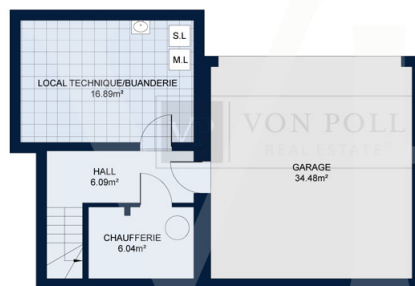
Codice oggetto: LU211953458 - L-1655 Luxembourg-Cessange

La proprietà



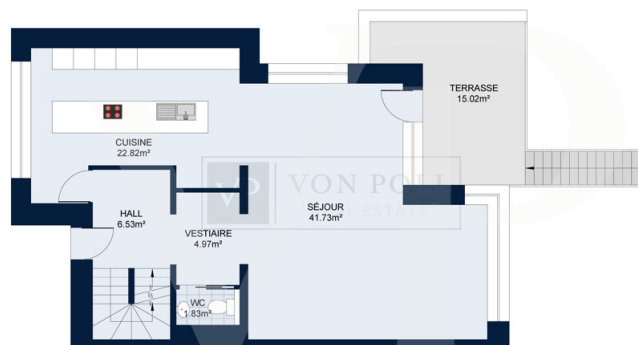
Codice oggetto: LU211953458 - L-1655 Luxembourg-Cessange

Planimetrie



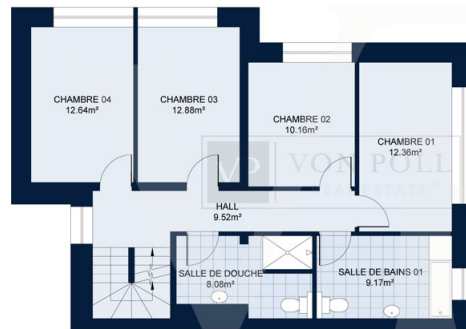
SOUS-SOL

Les plans sont fournis à titre d'information et ne sont pas contractuels



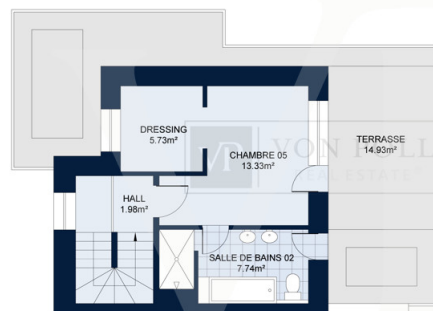
REZ-DE-CHAUSSÉE

Les plans sont fournis à titre d'information et ne sont pas contractuels



PREMIER ÉTAGE

Les plans sont fournis à titre d'information et ne sont pas contractuels



DEUXIÈME ÉTAGE

Les plans sont fournis à titre d'information et ne sont pas contractuels

Questa pianta non è in scala. I documenti ci sono stati dati dal cliente. Per questo motivo, non possiamo garantire la precisione delle informazioni.

Codice oggetto: LU211953458 - L-1655 Luxembourg-Cessange

Una prima impressione

Von Poll Real Estate Luxembourg offre in vendita questa prestigiosa casa nuova. Situata su un terreno di 5,10 ettari in una strada residenziale (30 km/h) a Cessange, la proprietà vanta una superficie indipendente su tre lati. Il piano terra si apre su un ingresso con guardaroba e bagno per gli ospiti, che conduce a un soggiorno/sala da pranzo molto luminoso con ampie finestre e una cucina completamente attrezzata con materiali di alta qualità. Il soggiorno offre accesso alla terrazza esposta a sud. Al primo piano, quattro camere da letto condividono un ampio bagno e un secondo ampio bagno con doccia. Il secondo piano ospita una camera da letto principale con bagno privato e cabina armadio, che beneficia anche di una terrazza sul tetto esposta a sud. Il seminterrato comprende un ampio garage doppio, una spaziosa lavanderia e un ripostiglio. Costruita nel 2013, la casa ha una superficie totale di circa 280 m², di cui circa 185 m² abitabili. È dotata di riscaldamento geotermico, finestre con tripli vetri e tapparelle elettriche e pavimenti in parquet e piastrelle. I materiali di alta qualità, la vista libera, la luminosità, la tranquillità e la posizione sono alcuni dei vantaggi che rendono questa casa una proprietà eccezionale.

Codice oggetto: LU211953458 - L-1655 Luxembourg-Cessange

Tutto sulla posizione

Cessange liegt in der Nähe des Einkaufszentrums Cloche d'Or und der Kockelscheuer, die viele Annehmlichkeiten bietet.

Diese Liegenschaft befindet sich in der Nähe der Hauptachsen, um schnell die Innenstadt oder die nahegelegene Vauban-Schule mit öffentlichen Verkehrsmitteln zu erreichen.

Codice oggetto: LU211953458 - L-1655 Luxembourg-Cessange

Ulteriori informazioni

Alle Informationen in diesem Dokument basieren ausschließlich auf den Informationen, die uns unsere Kunden zur Verfügung stellen. Wir übernehmen keine Garantie für die Vollständigkeit, Richtigkeit und Aktualität dieser Angaben.

Die Notar- und Meldegebühren im Grundbuch gehen zu Lasten des Käufers.

Die Verkaufsprovision geht zu Lasten des Verkäufers, der das Verkaufsmandat mit unserer Agentur unterzeichnet hat.

Codice oggetto: LU211953458 - L-1655 Luxembourg-Cessange

Partner di contatto

Per ulteriori informazioni, si prega di contattare la persona di riferimento:

VON POLL REAL ESTATE Limpertsberg

6, avenue Pasteur, L-2310 Luxembourg

Tel.: +352 26 47 98

E-Mail: limpertsberg@von-poll.com

Alla clausola di esclusione di responsabilità di von Poll Immobilien GmbH

www.von-poll.com