

Luxembourg-Gasperich - Cessage gasperich Howald





Ufficio in affitto

Codice oggetto: 7_3



PREZZO D'AFFITTO: 0 EUR

Codice oggetto: 7_3 - L-1882 Luxembourg-Gasperich - Cessage gasperich Howald

-  **A colpo d'occhio**
-  **La proprietà**
-  **Dati energetici**
-  **Partner di contatto**

Codice oggetto: 7_3 - L-1882 Luxembourg-Gasperich - Cessage gasperich Howald

A colpo d'occhio

Codice oggetto	7_3	Prezzo d'affitto	Su richiesta
DISPONIBILE DAL	30.01.2020	Compenso di mediazione	Honoraires à la charge du propriétaire
		Superficie commerciale	ca. 400 m²

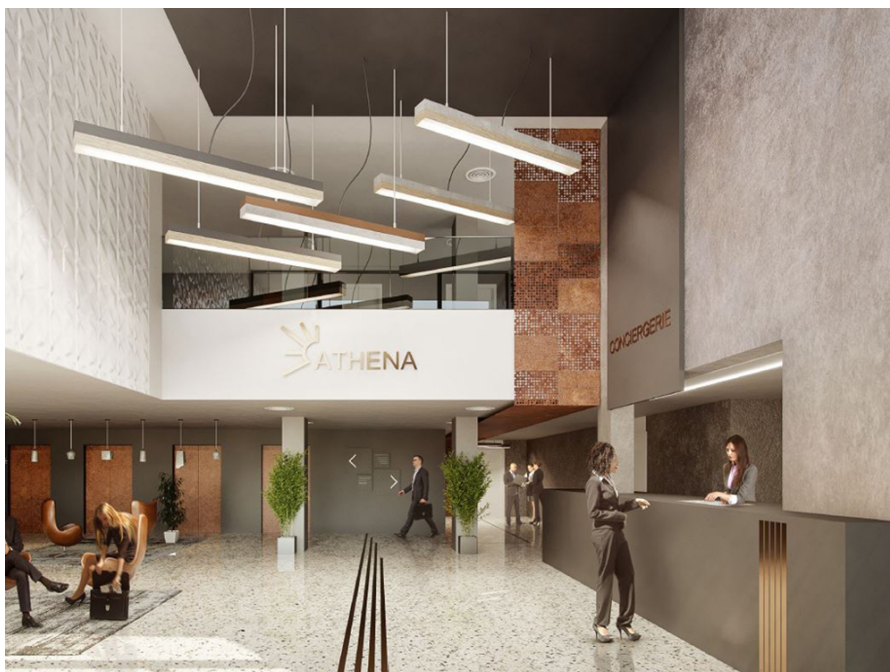
Codice oggetto: 7_3 - L-1882 Luxembourg-Gasperich - Cessage gasperich Howald

Dati energetici

Tipologia di riscaldamento	centralizzato
Fonte di alimentazione	Teleriscaldamento
Classe Energetica	Al momento della creazione del documento la certificazione energetica non era ancora disponibile.

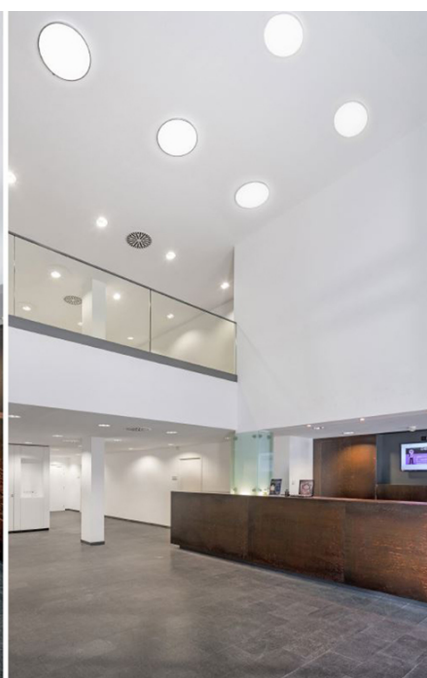
Codice oggetto: 7_3 - L-1882 Luxembourg-Gasperich - Cessage gasperich Howald

La proprietà



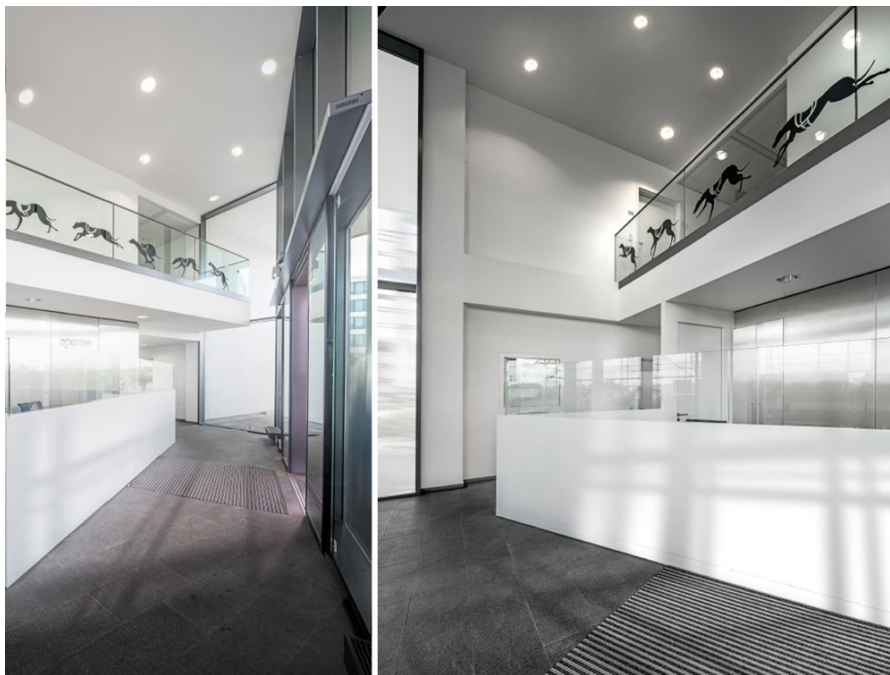
Codice oggetto: 7_3 - L-1882 Luxembourg-Gasperich - Cessage gasperich Howald

La proprietà



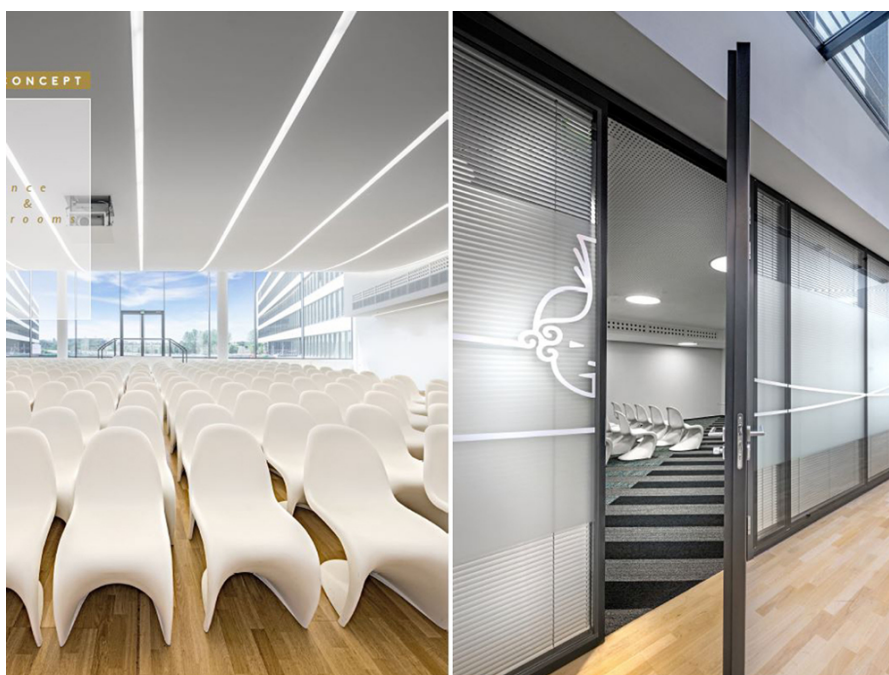
Codice oggetto: 7_3 - L-1882 Luxembourg-Gasperich - Cessage gasperich Howald

La proprietà



Codice oggetto: 7_3 - L-1882 Luxembourg-Gasperich - Cessage gasperich Howald

La proprietà



Codice oggetto: 7_3 - L-1882 Luxembourg-Gasperich - Cessage gasperich Howald

La proprietà



Codice oggetto: 7_3 - L-1882 Luxembourg-Gasperich - Cessage gasperich Howald

Partner di contatto

Per ulteriori informazioni, si prega di contattare la persona di riferimento:

VON POLL REAL ESTATE Limpertsberg

6, avenue Pasteur, L-2310 Luxembourg

Tel.: +352 26 47 98

E-Mail: limpertsberg@von-poll.com

Alla clausola di esclusione di responsabilità di von Poll Immobilien GmbH

www.von-poll.com