

Leudelange – Lux périphérie Sud

Bellissimo spazio ufficio in affitto

Codice oggetto: LU881800079_1



PREZZO D'AFFITTO: 0 EUR

Codice oggetto: LU881800079_1 - L-3364 Leudelange – Lux périphérie Sud

- A colpo d'occhio
- La proprietà
- Planimetrie
- Una prima impressione
- Partner di contatto

Codice oggetto: LU881800079_1 - L-3364 Leudelange – Lux périphérie Sud

A colpo d'occhio

Codice oggetto	LU881800079_1
DISPONIBILE DAL	04.02.2020

Prezzo d'affitto	Su richiesta
Compenso di mediazione	Honoraire à la charge du propriétaire
Superficie commerciale	ca. 441 m ²
Caratteristiche	Terrazza

Codice oggetto: LU881800079_1 - L-3364 Leudelange – Lux périphérie Sud

La proprietà



Codice oggetto: LU881800079_1 - L-3364 Leudelange – Lux périphérie Sud

La proprietà



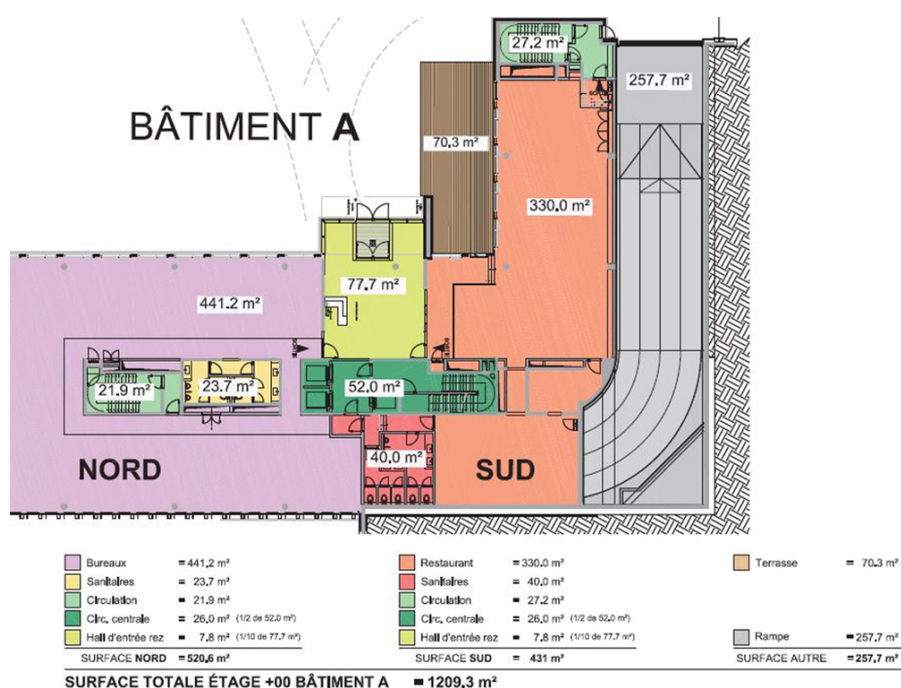
Codice oggetto: LU881800079_1 - L-3364 Leudelange – Lux périphérie Sud

La proprietà



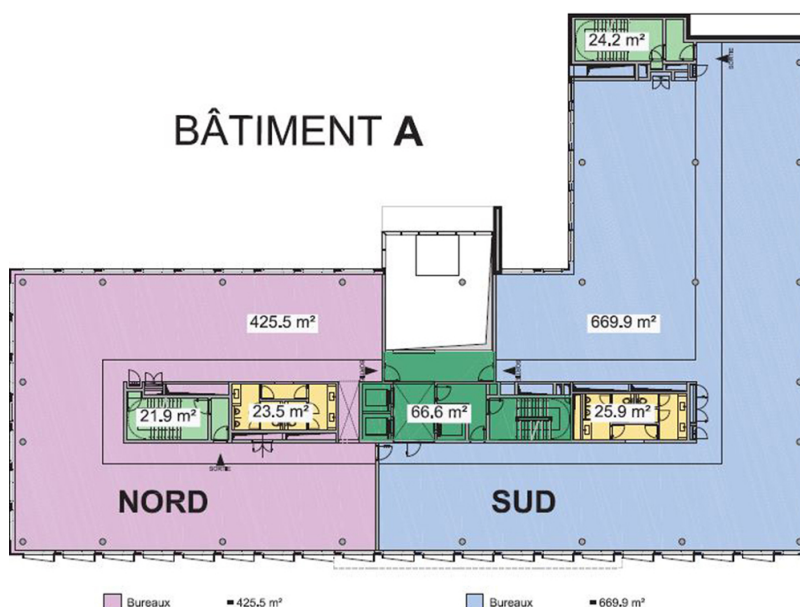
Codice oggetto: LU881800079_1 - L-3364 Leudelange – Lux périphérie Sud

La propriété



Codice oggetto: LU881800079_1 - L-3364 Leudelange – Lux périphérie Sud

Planimetrie



Questa pianta non è in scala. I documenti ci sono stati dati dal cliente. Per questo motivo, non possiamo garantire la precisione delle informazioni.

Codice oggetto: LU881800079_1 - L-3364 Leudelange – Lux périphérie Sud

Una prima impressione

Situato vicino ai trasporti pubblici e con accesso diretto all'autostrada, il progetto ALTITUDE è situato in una posizione ideale per le aziende che ricercano mobilità, comfort e convenienza come fattori chiave per la propria espansione. L'edificio offre servizi eccellenti e materiali di alta qualità. Tutti i comfort sono nelle vicinanze (asili nido, ristoranti, palestra, ecc.).

Codice oggetto: LU881800079_1 - L-3364 Leudelange – Lux périphérie Sud

Partner di contatto

Per ulteriori informazioni, si prega di contattare la persona di riferimento:

VON POLL REAL ESTATE Limpertsberg

6, avenue Pasteur, L-2310 Luxembourg

Tel.: +352 26 47 98

E-Mail: limpertsberg@von-poll.com

Alla clausola di esclusione di responsabilità di von Poll Immobilien GmbH

www.von-poll.com