

Leudelange - Lux périphérie Sud

## Bellissimo spazio ufficio in affitto

*Codice oggetto: LU881800079\_1*



**PREZZO D'AFFITTO: 0 EUR**

**Codice oggetto: LU881800079\_1 - L-3364 Leudelange - Lux périphérie Sud**

- **A colpo d'occhio**
- **La proprietà**
- **Planimetrie**
- **Una prima impressione**
- **Partner di contatto**

**Codice oggetto: LU881800079\_1 - L-3364 Leudelange - Lux périphérie Sud**

## **A colpo d'occhio**

Codice oggetto	<b>LU881800079_1</b>
DISPONIBILE DAL	<b>04.02.2020</b>

Prezzo d'affitto	<b>Su richiesta</b>
Compenso di mediazione	<b>Honoraire à la charge du propriétaire</b>
Superficie commerciale	<b>ca. 441 m<sup>2</sup></b>
Caratteristiche	<b>Terrazza</b>

Codice oggetto: LU881800079\_1 - L-3364 Leudelange - Lux périphérie Sud

## La proprietà



Codice oggetto: LU881800079\_1 - L-3364 Leudelange - Lux périphérie Sud

## La propriété



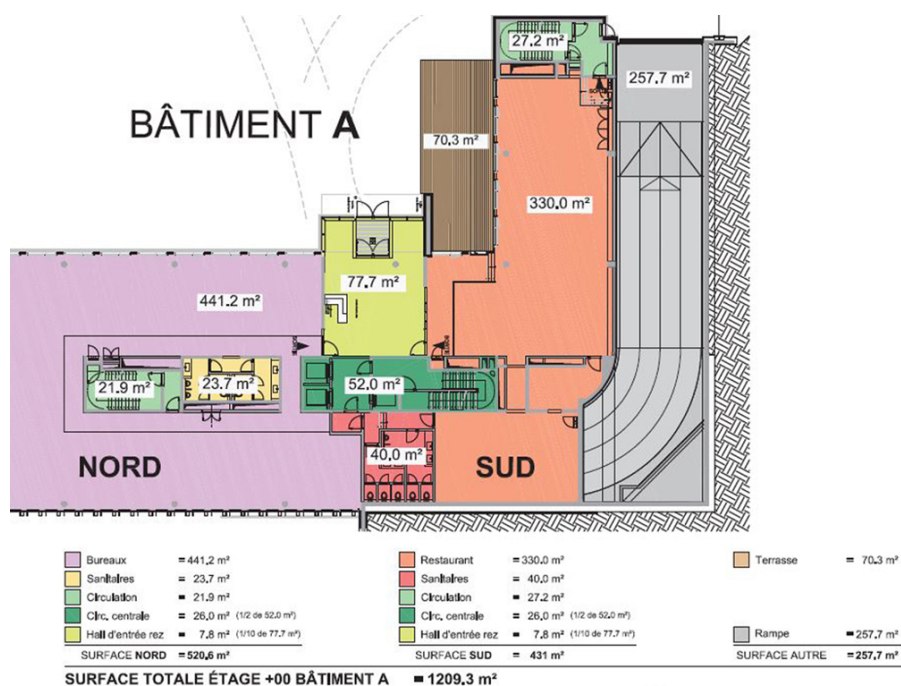
Codice oggetto: LU881800079\_1 - L-3364 Leudelange - Lux périphérie Sud

## La proprietà



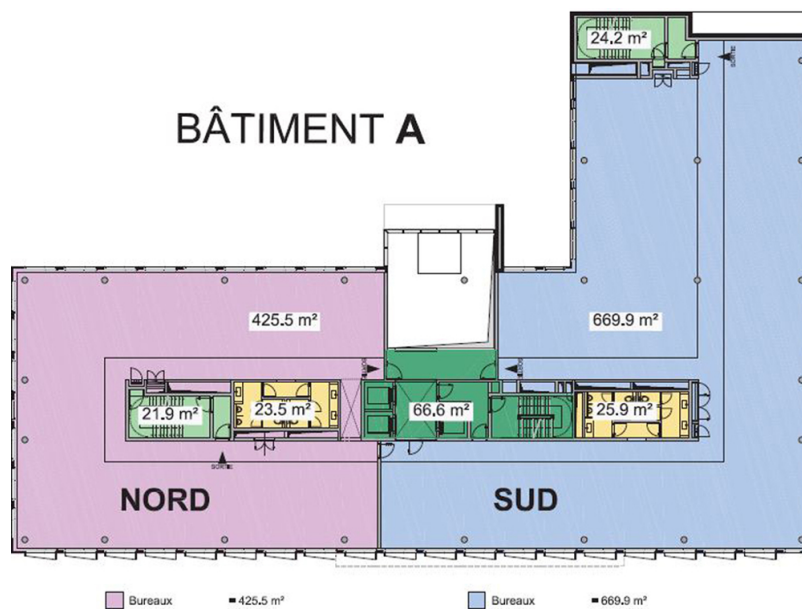
Codice oggetto: LU881800079\_1 - L-3364 Leudelange - Lux périphérie Sud

## La propriété



Codice oggetto: LU881800079\_1 - L-3364 Leudelange - Lux périphérie Sud

## Planimetrie



Questa pianta non è in scala. I documenti ci sono stati dati dal cliente. Per questo motivo, non possiamo garantire la precisione delle informazioni.

**Codice oggetto: LU881800079\_1 - L-3364 Leudelange - Lux périphérie Sud**

## **Una prima impressione**

**Situato vicino ai trasporti pubblici e con accesso diretto all'autostrada, il progetto ALTITUDE è situato in una posizione ideale per le aziende che ricercano mobilità, comfort e convenienza come fattori chiave per la propria espansione. L'edificio offre servizi eccellenti e materiali di alta qualità. Tutti i comfort sono nelle vicinanze (asili nido, ristoranti, palestra, ecc.).**

**Codice oggetto: LU881800079\_1 - L-3364 Leudelange - Lux périphérie Sud**

## **Partner di contatto**

**Per ulteriori informazioni, si prega di contattare la persona di riferimento:**

**VON POLL REAL ESTATE Limpertsberg**

---

**6, avenue Pasteur, L-2310 Luxembourg**

**Tel.: +352 26 47 98**

**E-Mail: [limpertsberg@von-poll.com](mailto:limpertsberg@von-poll.com)**

*Alla clausola di esclusione di responsabilità di von Poll Immobilien GmbH*

---

**[www.von-poll.com](http://www.von-poll.com)**