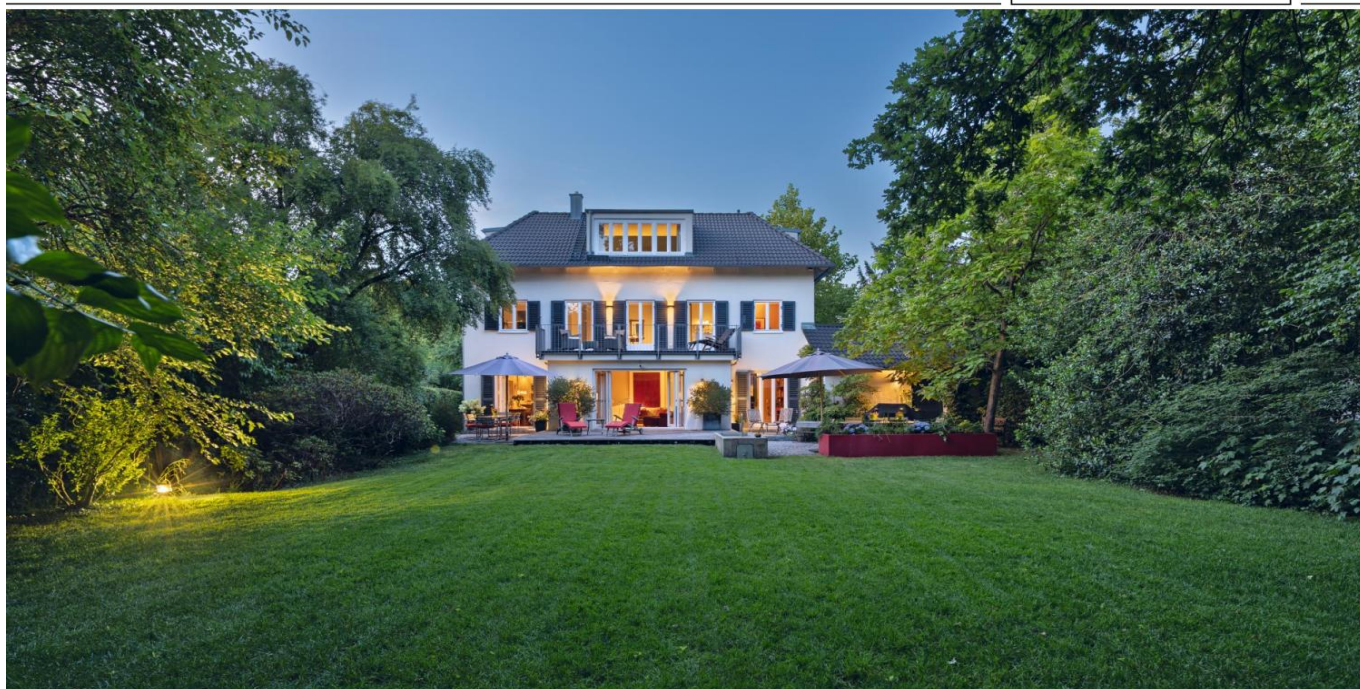


Gräfelfing

Eleganza classica e comfort moderno: vivere in modo esclusivo in una posizione privilegiata a Gräfelfing

Codice oggetto: 25225032



www.von-poll.com

PREZZO D'ACQUISTO: 4.250.000 EUR • SUPERFICIE NETTA: ca. 255 m² • VANI: 10 • SUPERFICIE DEL TERRENO: 1.207 m²

Codice oggetto: 25225032 - 82166 Gräfelfing

- A colpo d'occhio
- La proprietà
- Dati energetici
- Planimetrie
- Una prima impressione
- Dettagli dei servizi
- Tutto sulla posizione
- Ulteriori informazioni
- Partner di contatto

Codice oggetto: 25225032 - 82166 Gräfelfing

A colpo d'occhio

Codice oggetto	25225032	Prezzo d'acquisto	4.250.000 EUR
Superficie netta	ca. 255 m ²	Casa	Casa unifamiliare
Tipologia tetto	a padiglione	Compenso di mediazione	Käuferprovision 3,00 % (inkl. MwSt.) des beurkundeten Kaufpreises.
Vani	10	Modernizzazione / Riqualficazione	2005
Camere da letto	5	Stato dell'immobile	Curato
Bagni	3	Tipologia costruttiva	massiccio
Anno di costruzione	1950	Superficie lorda	ca. 412 m ²
Garage/Posto auto	1 x Garage	Caratteristiche	Terrazza, Bagni di servizio, Caminetto, Giardino / uso comune, Balcone

Codice oggetto: 25225032 - 82166 Gräfelfing

Dati energetici

Tipologia di riscaldamento	centralizzato	Certificazione energetica	Attestato di prestazione energetica
Riscaldamento	Gas	Consumo finale di energia	70.15 kWh/m ² a
Certificazione energetica valido fino a	03.07.2035	Classe di efficienza energetica	B
Fonte di alimentazione	Gas	Anno di costruzione secondo il certificato energetico	2005

Codice oggetto: 25225032 - 82166 Gräfelfing

La proprietà



Codice oggetto: 25225032 - 82166 Gräfelfing

La proprietà



Codice oggetto: 25225032 - 82166 Gräfelfing

La proprietà



Codice oggetto: 25225032 - 82166 Gräfelfing

La proprietà



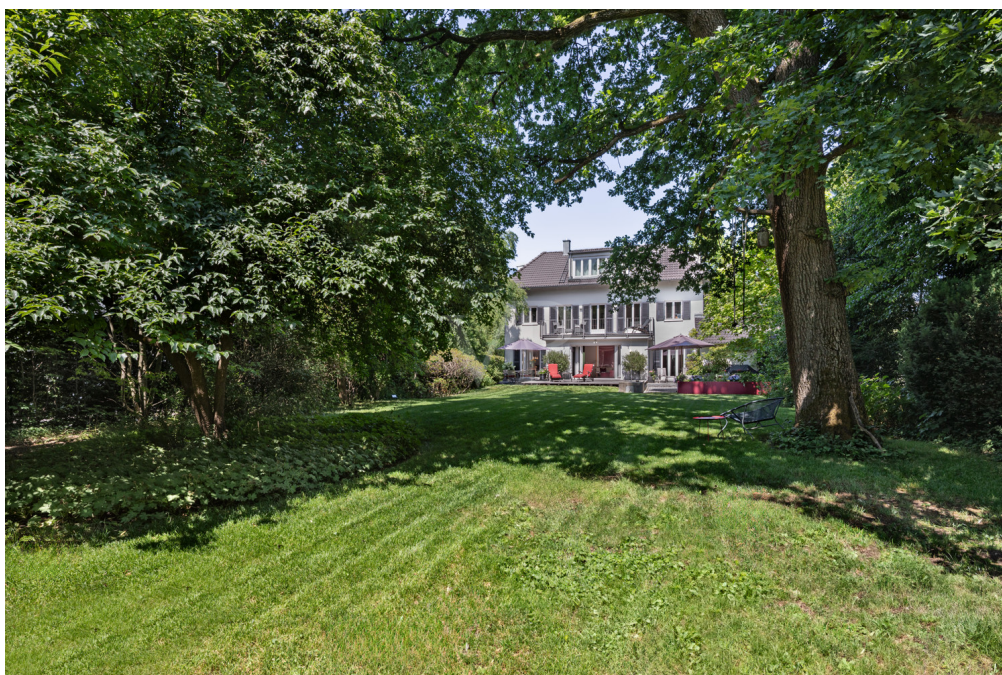
Codice oggetto: 25225032 - 82166 Gräfelfing

La proprietà



Codice oggetto: 25225032 - 82166 Gräfelfing

La proprietà



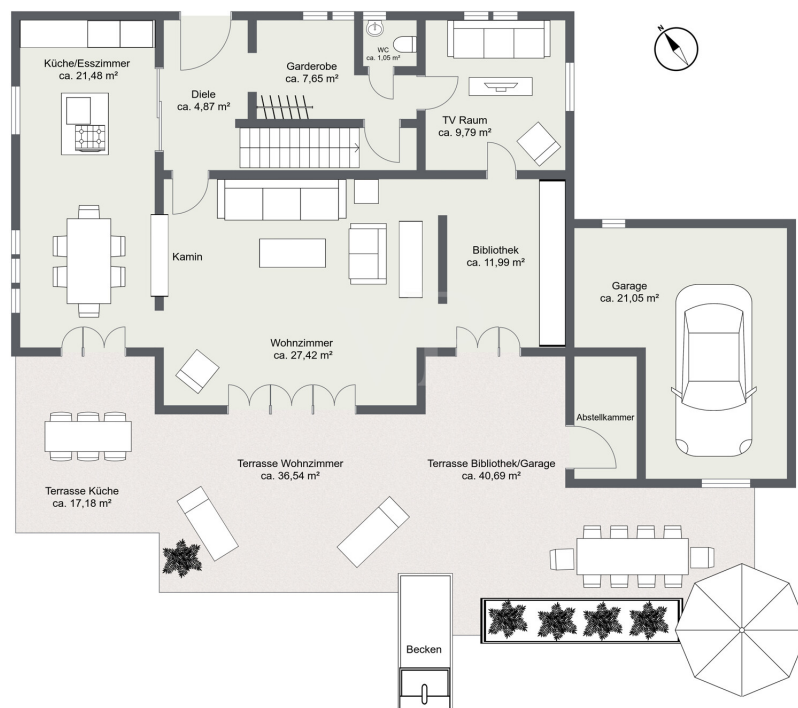
Codice oggetto: 25225032 - 82166 Gräfelfing

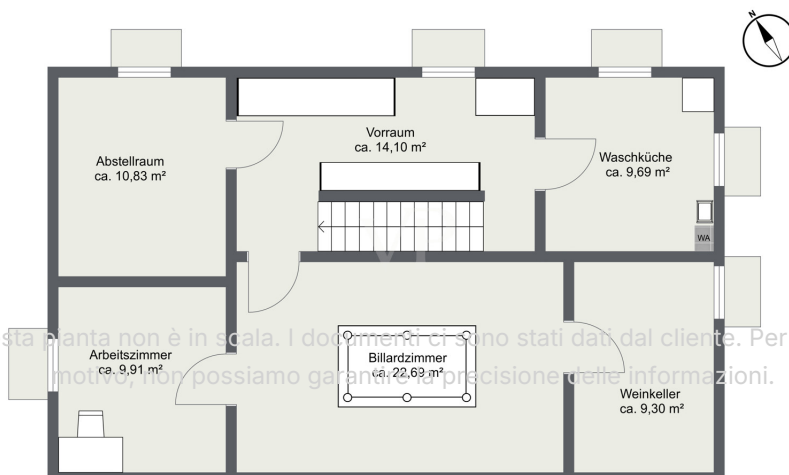
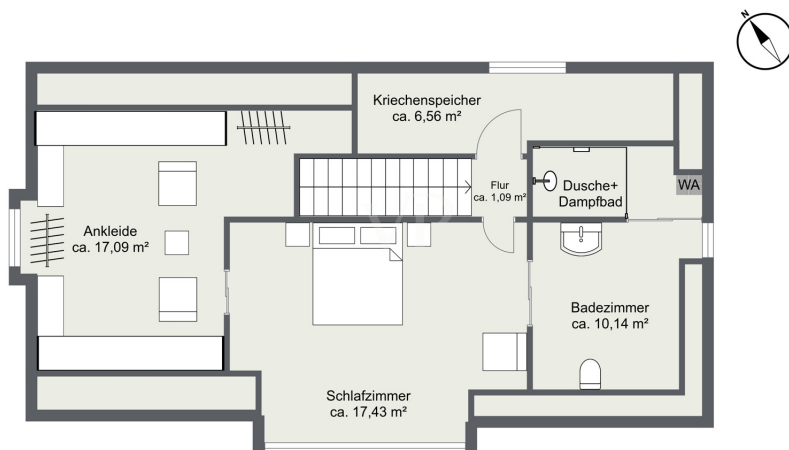
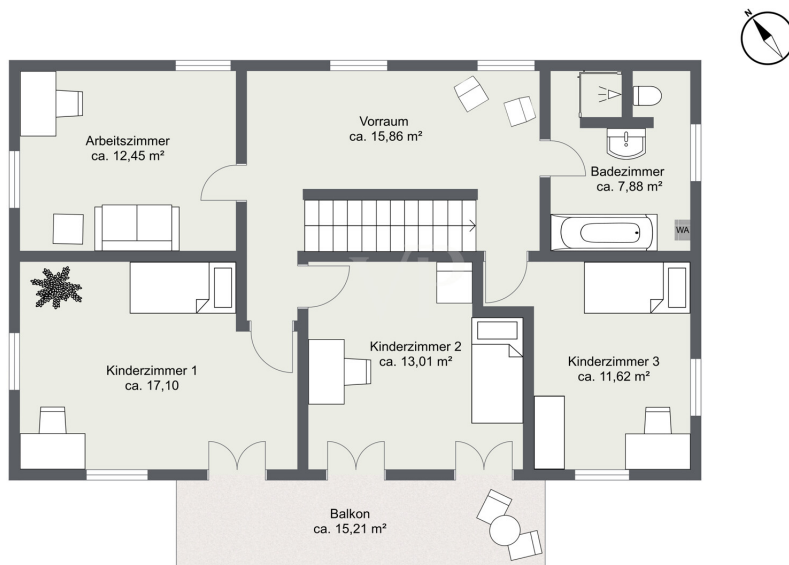
La proprietà



Codice oggetto: 25225032 - 82166 Gräfelfing

Planimetrie





Questa pianta non è in scala. I documenti ci sono stati dati dal cliente. Per questo motivo, non possiamo garantire la precisione delle informazioni.

Codice oggetto: 25225032 - 82166 Gräfelfing

Una prima impressione

In una delle posizioni più ambite di Gräfelfing, questa casa indipendente ben tenuta vi attende su un terreno appartato simile a un parco di circa 1.207 m² con un soleggiato orientamento a sud-ovest. Costruita nel 1950, la casa è stata ampiamente ristrutturata nel 2005 e nel 2008. Offre circa 255 m² di superficie abitabile e una superficie abitabile/utile totale di circa 416 m², ideale per famiglie e coppie che apprezzano la qualità e gli ampi spazi. Il parquet in rovere oliato si estende in tutta la casa, creando un'atmosfera calda e accogliente, completata da finestre in legno con doppi vetri (alcune sostituite nel 2005). La cucina su misura vanta elettrodomestici di alta gamma: una cucina a gas Smeg, una macchina da caffè Siemens e una lavastoviglie Miele non lasciano nulla a desiderare. L'ampia zona giorno con camino e impianto audio Bose integrato invita a rilassarsi con la famiglia e gli amici. Moderni faretti a LED e lampade Occio creano un'atmosfera invitante, mentre un citofono e uno scivolo per la biancheria dai piani superiori e dalla mansarda offrono ulteriore comfort. La disposizione ben progettata, con un totale di cinque camere da letto ben proporzionate, è particolarmente accattivante. Questo rende la casa ideale per famiglie numerose o per chi necessita di stanze aggiuntive per uno studio o per le camere degli ospiti. La mansarda è stata ristrutturata nel 2005 e ora ospita la suite padronale con cabina armadio, bagno privato e bagno turco: un rifugio privato che garantisce un elevato livello di relax. Durante questa ristrutturazione, l'intera struttura del tetto è stata ricostruita. Nell'ambito della ristrutturazione completa, non solo sono state sostituite tutte le linee idriche ed elettriche, ma anche il seminterrato è stato scavato, isolato e installato un nuovo allaccio del gas, creando così un ulteriore e versatile spazio abitativo. Un punto di forza speciale è l'ampio terreno con un giardino maturo e alberi secolari. Tre terrazze, una in legno di alta qualità e due in pietra, offrono una varietà di opportunità per godersi la vita all'aria aperta. Che si tratti di una colazione al sole del mattino, di un barbecue pomeridiano o di rilassarsi con un libro al sole

della sera, l'orientamento ottimale a sud-ovest garantisce la luce del sole dalla mattina alla sera e la completa privacy nel giardino riparato. Il quartiere tranquillo e adatto alle famiglie, gli ottimi collegamenti con il centro di Monaco e la vicinanza a scuole, negozi e attività ricreative rendono questa casa un luogo ideale in cui vivere. Qui, l'architettura senza tempo si fonde perfettamente con finiture di alta qualità e un giardino paradisiaco che difficilmente si trova altrove.

Codice oggetto: 25225032 - 82166 Gräfelfing

Dettagli dei servizi

- * Parkähnlich eingewachsenes, uneinsehbares Grundstück mit ca. 1.207 m² in sonniger Süd-West-Ausrichtung
- * Großzügige Wohnfläche von ca. 255 m², Gesamtwohn-/Nutzfläche ca. 416 m²
- * Fünf gut geschnittene Schlafzimmer – ideal für große Familien
- * Hochwertiges Eichen-Echtholzparkett
- * Maßgefertigte Schreinerküche
- * Großzügiger Wohnbereich
- * Drei Terrassen (Holz- und Steinterrassen) für verschiedene Nutzungen und Tageszeiten
- * Luxuriöse Elternsuite im Dachgeschoss mit Ankleide, En-Suite-Bad und Dampfbad
- * Umfangreiche Kernsanierung (2005)
- * Praktischer Wäscheabwurf
- * Ruhige, familienfreundliche Nachbarschaft mit sehr guter Anbindung an München

Codice oggetto: 25225032 - 82166 Gräfelfing

Tutto sulla posizione

Gräfelfing zählt zu den exklusivsten und beliebtesten Wohnorten im Münchner Westen. Die Gemeinde überzeugt durch ihre gewachsene Struktur, viel Grün und eine hohe Lebensqualität. Hier wohnen Sie in einem ruhigen, gepflegten Umfeld mit großzügigen Grundstücken, stilvollen Villen und einer angenehmen Nachbarschaft – ideal für Familien, Paare und alle, die Wert auf ein entspanntes und zugleich urbanes Lebensgefühl legen.

Die Infrastruktur lässt keine Wünsche offen: Einkaufsmöglichkeiten, Supermärkte, charmante Cafés, vielseitige Restaurants, Ärzte, Apotheken und zahlreiche Dienstleister sind schnell erreichbar. Familien profitieren zudem von einer großen Auswahl an Kinderbetreuungseinrichtungen, Kindergärten und renommierten Schulen – darunter das Kurt-Huber-Gymnasium, die Munich International School sowie weitere weiterführende und private Bildungseinrichtungen im Würmtal.

Ein besonderes Highlight ist die unmittelbare Nähe zu reizvollen Naherholungsgebieten: Die idyllische Würm mit ihren Uferwegen, weiten Wiesen und altem Baumbestand lädt zu ausgedehnten Spaziergängen, Joggingrunden oder Fahrradtouren ein. Verschiedene Parks und Grünflächen, das nahegelegene Walderholungsgebiet sowie zahlreiche Sport- und Tennisvereine sorgen für ein vielfältiges Freizeitangebot direkt vor der Haustür. Auch der Starnberger See und das Fünfseenland sind schnell erreicht und bieten Erholung und Naturgenuss zu jeder Jahreszeit.

Die Verkehrsanbindung ist hervorragend: Die S-Bahn (Linie S6) bringt Sie in kurzer Zeit bequem ins Münchner Stadtzentrum. Mit dem Auto erreichen Sie die Münchner Innenstadt, die Autobahnen A96 und A99 sowie den Flughafen München auf direktem Wege. So verbinden sich die Vorteile des naturnahen Wohnens mit allen

Möglichkeiten der Großstadt.

Gräfelfing steht für ein hochwertiges, sicheres und familienfreundliches Wohnumfeld in perfekter Balance zwischen Natur, Freizeit und urbaner Infrastruktur – ein Standort, an dem sich Lebensqualität und Erholung harmonisch vereinen.

Codice oggetto: 25225032 - 82166 Gräfelfing

Ulteriori informazioni

Es liegt ein Energieverbrauchsausweis vor.

Dieser ist gültig bis 3.7.2035.

Endenergieverbrauch beträgt 70.15 kwh/(m²*a).

Wesentlicher Energieträger der Heizung ist Gas.

Das Baujahr des Objekts lt. Energieausweis ist 2005.

Die Energieeffizienzklasse ist B.

Codice oggetto: 25225032 - 82166 Gräfelfing

Partner di contatto

Per ulteriori informazioni, si prega di contattare la persona di riferimento:

Sascha Hadeed

Bahnhofstraße 88, 82166 Gräfelfing

Tel.: +49 89 - 85 83 61 08 0

E-Mail: graefelfing@von-poll.com

Alla clausola di esclusione di responsabilità di von Poll Immobilien GmbH

www.von-poll.com