

Gräfelfing

Charmanter Bungalow mit Split-Level-Architektur und großem Entwicklungspotenzial in Gräfelfing

Codice oggetto: 26225027



www.von-poll.com

PREZZO D'ACQUISTO: 1.195.000 EUR • SUPERFICIE NETTA: ca. 165,85 m² • VANI: 6 • SUPERFICIE DEL TERRENO: 444 m²

Codice oggetto: 26225027 - 82166 Gräfelfing

- A colpo d'occhio
- La proprietà
- Dati energetici
- Planimetrie
- Una prima impressione
- Dettagli dei servizi
- Tutto sulla posizione
- Ulteriori informazioni
- Partner di contatto

Codice oggetto: 26225027 - 82166 Gräfelfing

A colpo d'occhio

Codice oggetto	26225027	Prezzo d'acquisto	1.195.000 EUR
Superficie netta	ca. 165,85 m ²	Compenso di mediazione	Käuferprovision beträgt 3,00 % (inkl. MwSt.) des beurkundeten Kaufpreises
Vani	6	Stato dell'immobile	Necessita ristrutturazione
Camere da letto	5	Tipologia costruttiva	massiccio
Bagni	2	Superficie lorda	ca. 64 m ²
Anno di costruzione	1968	Caratteristiche	Terrazza, Giardino / uso comune
Garage/Posto auto	1 x superficie libera, 1 x Garage		

Codice oggetto: 26225027 - 82166 Gräfelfing

Dati energetici

Tipologia di riscaldamento	centralizzato	Certificazione energetica	Attestato Prestazione Energetica
Riscaldamento	Gas	Consumo energetico	224.00 kWh/m ² a
Certificazione energetica valido fino a	25.03.2036	Classe di efficienza energetica	F
Fonte di alimentazione	Gas	Anno di costruzione secondo il certificato energetico	1968

Codice oggetto: 26225027 - 82166 Gräfelfing

La proprietà



Codice oggetto: 26225027 - 82166 Gräfelfing

La proprietà



Codice oggetto: 26225027 - 82166 Gräfelfing

La proprietà



Codice oggetto: 26225027 - 82166 Gräfelfing

La proprietà



Codice oggetto: 26225027 - 82166 Gräfelfing

La proprietà



Codice oggetto: 26225027 - 82166 Gräfelfing

La proprietà



Codice oggetto: 26225027 - 82166 Gräfelfing

La proprietà



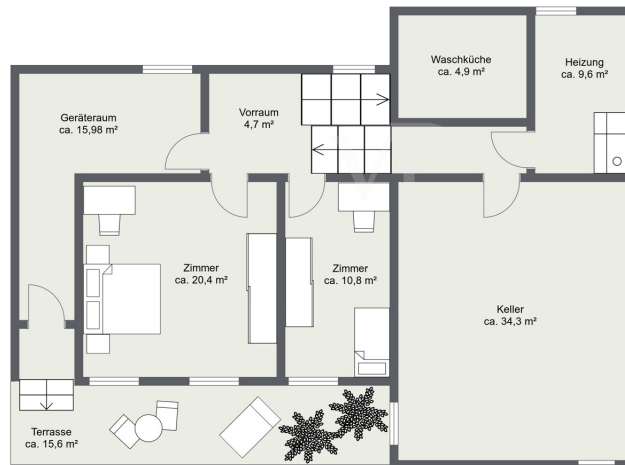
Codice oggetto: 26225027 - 82166 Gräfelfing

La proprietà



Codice oggetto: 26225027 - 82166 Gräfelfing

Planimetrie





Questa pianta non è in scala. I documenti ci sono stati dati dal cliente. Per questo motivo, non possiamo garantire la precisione delle informazioni.

Codice oggetto: 26225027 - 82166 Gräfelfing

Una prima impressione

Dieser großzügige Bungalow aus dem Jahr 1968 besticht durch seine klare architektonische Linie, ein außergewöhnliches Split-Level-Konzept und seine ruhige, gewachsene Lage in Gräfelfing. Auf einem ca. 444 m² großen Grundstück bietet die Immobilie ca. 166 m² Wohnfläche und insgesamt sechs Zimmer – eine attraktive Gelegenheit für Käufer, die den Charme einer Bestandsimmobilie mit individuellen Gestaltungsmöglichkeiten verbinden möchten.

Die Süd-West-Ausrichtung sorgt für angenehme Lichtverhältnisse und eine freundliche Wohnatmosphäre. Große Fensterflächen schaffen Helligkeit und unterstreichen das offene Raumgefühl. Die vorhandene Grundstruktur sowie die versetzten Ebenen bieten eine ideale Basis, um ein modernes Zuhause mit eigenem Charakter zu realisieren.

Erdgeschoss – großzügiges Wohnen mit Zugang ins Freie

Beim Betreten empfängt Sie eine zentral gelegene Diele, von der aus sich die Räume harmonisch erschließen. Im Mittelpunkt steht der ca. 35 m² große Wohn- und Essbereich, der mit seinem Kamin besondere Wohlfühlmomente schafft und zugleich viel Raum für individuelle Gestaltungsideen bietet.

Die angrenzende Küche ist funktional eingebunden. Vom Wohnbereich gelangen Sie direkt auf die überdachte Terrasse mit Süd-West-Ausrichtung, die den Wohnraum ins Freie erweitert und dem gesamten Bereich zusätzliche Attraktivität verleiht.

Über einen separaten Flur erreichen Sie den privaten Bereich mit

Elternschlafzimmer sowie zwei weiteren Zimmern, die flexibel als Kinder-, Gäste- oder Arbeitszimmer genutzt werden können. Ein Badezimmer sowie eine separate Dusche ergänzen diese Ebene.

Split-Level – Architektur mit Charakter

Das Split-Level-Konzept verleiht dem Haus eine besondere räumliche Qualität. Versetzte Ebenen schaffen Offenheit und Struktur zugleich und ermöglichen eine angenehme Trennung von Wohn- und Rückzugsbereichen. Im Zuge einer Modernisierung bietet sich hier die Chance, ein individuelles Wohnkonzept zu verwirklichen.

Untergeschoss – Erweiterung mit Perspektive

Im Rahmen einer durchführbaren Neugestaltung ist es möglich, das Untergeschoss mit einem Badezimmer aufzuwerten. Die weiteren Zimmer bieten vielfältige Nutzungsmöglichkeiten und lassen sich je nach Bedarf als Schlafzimmer, Gästezimmer oder Hobbyraum nutzen.

Der direkte Zugang zur Terrasse schafft auch hier eine schöne Verbindung von Innen- und Außenbereich und unterstreicht die vielseitige Nutzbarkeit dieses Bereiches. Der bereits genehmigte Wintergarten bietet darüber hinaus zusätzliches Potenzial zur attraktiven Aufwertung der unteren Terrasse. Ergänzt wird das Untergeschoss durch praktische Nutz- und Technikflächen.

Außenbereiche und Potenzial

Die Immobilie verfügt über zwei Terrassen, die den Wohnkomfort erweitern. Die überdachte Terrasse im Erdgeschoss bietet einen geschützten Platz im Freien, während die Terrasse im Untergeschoss zusätzliche Aufenthaltsqualität schafft.

Das Grundstück bietet Raum für individuelle Gestaltungsideen und unterstreicht das

Entwicklungspotenzial dieser Immobilie. Besonders hervorzuheben ist die bereits vorliegende Freistellungserklärung der Gemeinde Gräfelfing für die energetische Sanierung und Erweiterung. Damit bestehen sehr gute Voraussetzungen, die Immobilie weiterzuentwickeln und an heutige Wohnstandards anzupassen. Eine Garage sowie ein Stellplatz runden dieses Angebot ab.

Codice oggetto: 26225027 - 82166 Gräfelfing

Dettagli dei servizi

- * Ruhige, gewachsene Wohnlage in Gräfelfing
- * Renovierungsbedürftige Bestandsimmobilie mit großem Entwicklungspotenzial
- * Charaktervolle Split-Level-Architektur mit besonderem Raumgefühl
- * Ca. 166 m² Wohnfläche auf einem ca. 444 m² großen Grundstück
- * Großzügiger Wohn- und Essbereich mit ca. 35 m² und einem Kamin
- * Direkter Zugang vom Wohn- und Essbereich zur überdachten Terrasse
- * Süd-West-Ausrichtung und große Fensterflächen für eine helle, freundliche Wohnatmosphäre
- * Attraktive Neugestaltungsideen, insbesondere für ein Badezimmer im Untergeschoss sowie ein Wintergarten im Bereich der Souterrain-Terrasse
- * Separater Zugang zum Untergeschoss über die Souterrain-Terrasse
- * Bereits vorliegende Freistellungserklärung der Gemeinde Gräfelfing für die energetische Sanierung und Erweiterung
- * Eine Garage sowie ein zusätzlicher Stellplatz

Codice oggetto: 26225027 - 82166 Gräfelfing

Tutto sulla posizione

Gräfelfing zählt zu den begehrtesten Wohnlagen westlich von München und überzeugt durch eine stabil wachsende Bevölkerung sowie eine außergewöhnlich hohe Lebensqualität. Die Gemeinde besticht durch ihre exzellente Infrastruktur, die Nähe zu Münchens vielfältigen Bildungs- und Gesundheitsangeboten sowie eine hervorragende Verkehrsanbindung. Dieses Umfeld schafft ideale Voraussetzungen für Familien, die Wert auf eine sichere, gepflegte und zukunftsorientierte Wohnumgebung legen. Die wirtschaftliche Stabilität der Region, getragen von Münchens renommierten Technologie- und Finanzsektoren, spricht zudem für eine nachhaltige Wertentwicklung der Immobilien.

Die familienfreundliche Atmosphäre in Gräfelfing wird durch ein vielseitiges Angebot an Bildungseinrichtungen unterstrichen. In nur etwa fünf bis acht Minuten zu Fuß erreichen Sie renommierte Kindergärten wie die Kinderkrippe St. Gisela, den Kindergarten St. Gisela sowie die Grundschule Gräfelfing, die eine optimale Förderung der Jüngsten gewährleistet. Für ältere Kinder stehen nahegelegene weiterführende Schulen wie das Feodor-Lynen-Gymnasium in Planegg zur Verfügung, das in rund 14 bis 15 Minuten zu Fuß erreichbar ist. Die Nähe zum LMU Campus Martinsried und weiteren Bildungseinrichtungen eröffnet zudem vielfältige Perspektiven für die gesamte Familie.

Auch Gesundheit und Wohlbefinden genießen in Gräfelfing einen hohen Stellenwert. Zahlreiche Fachärzte, Zahnärzte und Apotheken sind in wenigen Gehminuten erreichbar – darunter die Orthopädische Praxis und die Löwen-Apotheke in etwa sieben bis zehn Minuten Entfernung. Spezialisierte Kliniken wie die Wolfartklinik ergänzen die hervorragende medizinische Versorgung. Für die Freizeit bieten sich zahlreiche Möglichkeiten: Spielplätze und Parks laden zu entspannten Stunden im Grünen ein, während Sportbegeisterte mit dem Kickbox-

und Taekwondo-Institut attraktive Angebote in unmittelbarer Umgebung finden.

Abgerundet wird das familienfreundliche Gesamtbild durch die sehr gute Anbindung an den öffentlichen Nahverkehr. Mehrere Bushaltestellen, etwa „Gräfelfing, Würmtalstraße“, sind in nur zwei Minuten zu Fuß erreichbar, der S-Bahnhof Gräfelfing liegt etwa 16 Gehminuten entfernt. So ist Münchens Stadtzentrum schnell und unkompliziert erreichbar.

Für Familien, die ein sicheres, lebenswertes und zukunftssicheres Zuhause suchen, vereint Gräfelfing alle Voraussetzungen für ein harmonisches Miteinander – eingebettet in eine exklusive, naturnahe und zugleich bestens vernetzte Umgebung.

Codice oggetto: 26225027 - 82166 Gräfelfing

Ulteriori informazioni

GELDWÄSCHE:

Als Immobilienmaklerunternehmen ist die von Poll Immobilien GmbH nach § 2 Abs. 1 Nr. 14 und § 10 Abs. 3 Geldwäschegesetz (GwG) dazu verpflichtet, bei der Begründung einer Geschäftsbeziehung die Identität des Vertragspartners festzustellen und zu überprüfen. Hierzu ist es erforderlich, dass wir nach § 11 GwG die relevanten Daten Ihres Personalausweises festhalten (wenn Sie als natürliche Person handeln) – beispielsweise mittels einer Kopie. Bei einer juristischen Person benötigen wir eine Kopie des Handelsregisterauszugs, aus welchem der wirtschaftlich Berechtigte hervorgeht. Das Geldwäschegesetz sieht vor, dass der Makler die Kopien bzw. Unterlagen fünf Jahre aufbewahren muss.

HAFTUNG:

Wir weisen darauf hin, dass die von uns weitergegebenen Objektinformationen, Unterlagen, Pläne etc. vom Verkäufer bzw. Vermieter stammen. Eine Haftung für die Richtigkeit oder Vollständigkeit der Angaben übernehmen wir daher nicht. Es obliegt daher unseren Kunden, die darin enthaltenen Objektinformationen und Angaben auf ihre Richtigkeit hin zu überprüfen. Alle Immobilienangebote sind freibleibend und vorbehaltlich Irrtümer, Zwischenverkauf- und Vermietung oder sonstiger Zwischenverwertung.

UNSER SERVICE FÜR SIE ALS EIGENTÜMER:

Planen Sie den Verkauf oder die Vermietung Ihrer Immobilie, so ist es für Sie wichtig, deren Marktwert zu kennen. Lassen Sie kostenfrei und unverbindlich den aktuellen Wert Ihrer Immobilie professionell durch einen unserer Immobilienspezialisten einschätzen. Unser bundesweites und internationales Netzwerk ermöglicht es uns, Verkäufer bzw. Vermieter und Interessenten

bestmöglich zusammenzuführen.

Codice oggetto: 26225027 - 82166 Gräfelfing

Partner di contatto

Per ulteriori informazioni, si prega di contattare la persona di riferimento:

Sascha Hadeed

Bahnhofstraße 88, 82166 Gräfelfing

Tel.: +49 89 - 85 83 61 08 0

E-Mail: graefelfing@von-poll.com

Alla clausola di esclusione di responsabilità di von Poll Immobilien GmbH

www.von-poll.com