

München - Pasing

Charaktervolles Anwesen mit Einliegerwohnung und Entwicklungspotenzial nahe dem Pasinger Stadtpark

Codice oggetto: 26225024



www.von-poll.com

PREZZO D'ACQUISTO: 1.990.000 EUR • SUPERFICIE NETTA: ca. 255,49 m² • VANI: 7 • SUPERFICIE DEL TERRENO: 747 m²

Codice oggetto: 26225024 - 81243 München - Pasing

- [A colpo d'occhio](#)
- [La proprietà](#)
- [Dati energetici](#)
- [Planimetrie](#)
- [Una prima impressione](#)
- [Dettagli dei servizi](#)
- [Tutto sulla posizione](#)
- [Ulteriori informazioni](#)
- [Partner di contatto](#)

Codice oggetto: 26225024 - 81243 München - Pasing

A colpo d'occhio

Codice oggetto	26225024	Prezzo d'acquisto	1.990.000 EUR
Superficie netta	ca. 255,49 m ²	Casa	Casa unifamiliare
Tipologia tetto	a due falde	Compenso di mediazione	Käuferprovision beträgt 3,00 % (inkl. MwSt.) des beurkundeten Kaufpreises
Vani	7	Modernizzazione / Riqualficazione	2010
Camere da letto	3	Stato dell'immobile	Necessita ristrutturazione
Bagni	3	Tipologia costruttiva	prefabbricato
Anno di costruzione	1989	Superficie lorda	ca. 149 m ²
Garage/Posto auto	2 x superficie libera, 2 x Garage	Caratteristiche	Cucina componibile, Balcone

Codice oggetto: 26225024 - 81243 München - Pasing

Dati energetici

Tipologia di riscaldamento	centralizzato	Certificazione energetica	Attestato di prestazione energetica
Riscaldamento	Gas	Consumo finale di energia	109.40 kWh/m ² a
Certificazione energetica valido fino a	24.03.2036	Classe di efficienza energetica	D
Fonte di alimentazione	Gas	Anno di costruzione secondo il certificato energetico	1989

Codice oggetto: 26225024 - 81243 München - Pasing

La proprietà



Codice oggetto: 26225024 - 81243 München - Pasing

La proprietà



Codice oggetto: 26225024 - 81243 München - Pasing

La proprietà



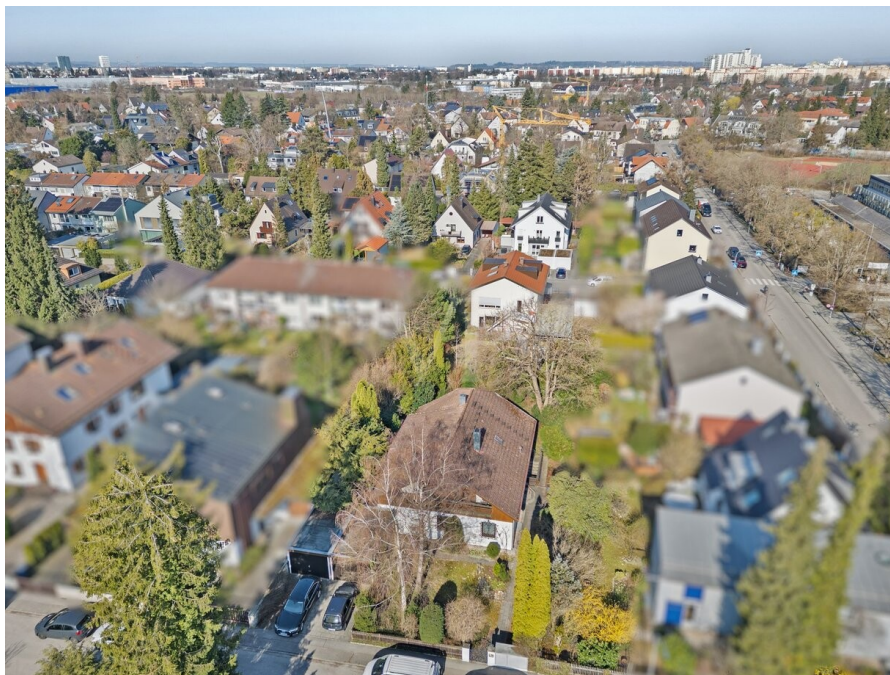
Codice oggetto: 26225024 - 81243 München - Pasing

La proprietà



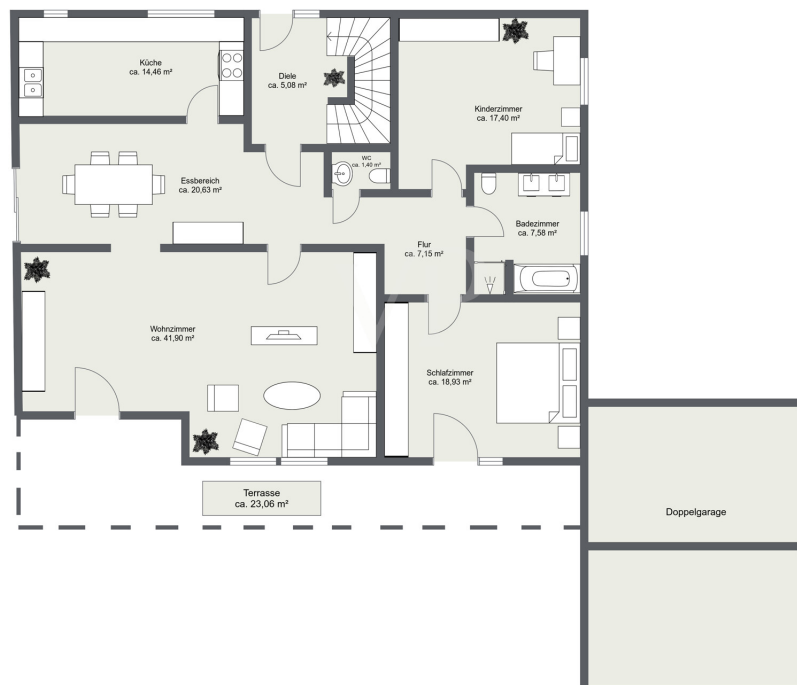
Codice oggetto: 26225024 - 81243 München - Pasing

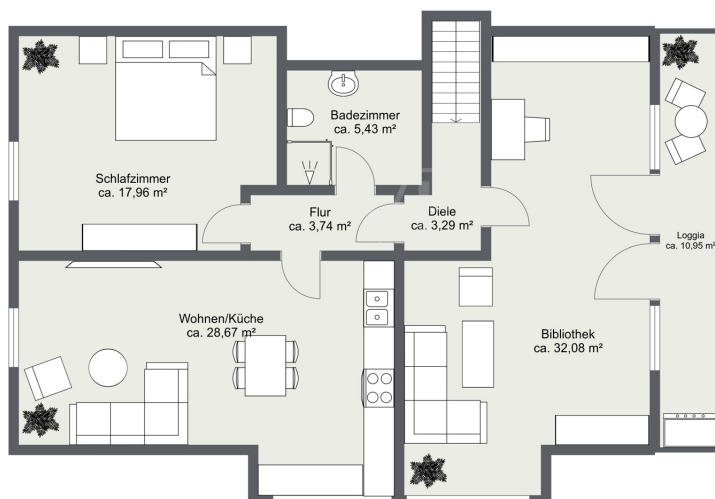
La proprietà



Codice oggetto: 26225024 - 81243 München - Pasing

Planimetrie





Questa pianta non è in scala. I documenti ci sono stati dati dal cliente. Per questo motivo, non possiamo garantire la precisione delle informazioni.

Codice oggetto: 26225024 - 81243 München - Pasing

Una prima impressione

Raum für Ideen, Charakter und Zukunft – Einfamilienhaus nahe dem Pasinger Stadtpark

Manche Häuser erzählen keine fertige Geschichte, sondern eröffnen die Möglichkeit, eine eigene zu schreiben. In ruhiger, gewachsener Lage unweit des Pasinger Stadtparks präsentiert sich dieses Einfamilienhaus mit Charakter, großzügigem Platzangebot und viel Potenzial. Auf ca. 255,49 m² Wohnfläche und einem ca. 747 m² großen Grundstück bietet sich ein Zuhause, das durch seine Größe, seine Aufteilung und seine Lage überzeugt.

Das Haus befindet sich in renovierungsbedürftigem Zustand und bietet Käufern die Möglichkeit, es nach eigenen Vorstellungen zu modernisieren und in vielen Bereichen zeitgemäß zu gestalten.

Erdgeschoss

Das Erdgeschoss bildet den Mittelpunkt des Hauses und überzeugt durch seine klar gegliederte, großzügige Raumstruktur. Der Wohnbereich mit über 40 m² vermittelt angenehme Weite und wird durch den angrenzenden Essbereich auf stimmige Weise ergänzt. Die vorhandene Küche ist funktional angelegt und fügt sich selbstverständlich in das Raumgefüge ein.

Darüber hinaus befinden sich auf dieser Ebene das Schlafzimmer sowie ein großzügiges Kinderzimmer, sodass das Erdgeschoss neben den klassischen Wohnbereichen zugleich die private Wohnfunktion des Hauses übernimmt. Ergänzt wird diese Etage durch eine Diele sowie ein Gäste-WC.

Obergeschoss

Das Obergeschoss ist in zwei klar voneinander getrennte Bereiche gegliedert und eröffnet damit einen besonderen Nutzungsspielraum.

Die Diele sowie die eindrucksvolle Bibliothek mit ca. 32 m² gehören zum Hauptbereich des Hauses. Gerade die Bibliothek verleiht dieser Ebene eine außergewöhnliche Atmosphäre und eignet sich ideal als repräsentativer Wohnraum, stilvoller Arbeitsbereich oder großzügiger Rückzugsort.

Davon separiert befindet sich die Einliegerwohnung, die als eigenständige Einheit angelegt ist. Sie umfasst einen Wohn-/Küchenbereich, ein Schlafzimmer, ein Badezimmer sowie einen eigenen Flur. Damit bietet sie vielfältige Nutzungsmöglichkeiten – etwa für Gäste, Familienangehörige, einen abgeschlossenen Homeoffice-Bereich oder auch zur teilweisen Vermietung.

Untergeschoss

Das Untergeschoss überzeugt durch seine ausgeprägte Großzügigkeit und eine bemerkenswerte Vielseitigkeit. Im Mittelpunkt steht der Hobbyraum mit knapp 45 m², der vielfältige Nutzungsperspektiven eröffnet – ob als Freizeitbereich, Fitnessraum, Atelier oder individueller Rückzugsort.

Mehrere Vorratsräume, ein Heizraum sowie zusätzliche Nutzflächen schaffen ein hohes Maß an Stauraum und Funktionalität. Ein Duschbad sowie eine separate Dunkelkammer ergänzen diese Ebene und unterstreichen den besonderen Charakter des Untergeschosses.

Außenbereich

Mit ca. 749 m² bietet das Anwesen auch im Außenbereich eine Qualität, die in dieser Lage Seltenheitswert hat. Eingebettet in eine gewachsene Umgebung eröffnet der Garten vielfältige Möglichkeiten zur individuellen Gestaltung und

verleiht dem Haus eine ruhige, zurückhaltende Ausstrahlung.

Die Nähe zum Pasinger Stadtpark unterstreicht die besondere Qualität der Lage und verbindet naturnahes Wohnen mit einer ausgesprochen guten Erreichbarkeit.

Codice oggetto: 26225024 - 81243 München - Pasing

Dettagli dei servizi

Highlights:

- * Ca. 255,49 m² Wohnfläche
- * Ca. 747 m² Grundstück
- * Ruhige, gewachsene Lage nahe dem Pasinger Stadtpark
- * Wohnbereich mit ca. 41,90 m²
- * Essbereich und separate Küche
- * Bibliothek mit ca. 32 m² – großzügig, charaktervoll und voller Möglichkeiten
- * Großzügiger Hobbyraum mit ca. 43,64 m²
- * Mehrere Vorratsräume und vielseitige Nutzflächen
- * Duschbad und Dunkelkammer im Untergeschoss
- * Klassische, strukturierte Grundrisse mit Entwicklungspotenzial
- * Separate Einliegerwohnung im Obergeschoss
- * Doppelgarage

Codice oggetto: 26225024 - 81243 München - Pasing

Tutto sulla posizione

München zählt zu den begehrtesten Wohnadressen Deutschlands und vereint urbanen Lebensstil mit einer hervorragenden Infrastruktur. Die Stadt überzeugt durch dynamisches Bevölkerungswachstum, eine exzellente Bildungslandschaft sowie eine sehr gute Gesundheitsversorgung. Mit einem starken Arbeitsmarkt, geprägt von führenden Unternehmen aus den Bereichen Automobil, Technologie und Finanzen, bietet München wirtschaftliche Stabilität und zugleich ein vielseitiges kulturelles und gesellschaftliches Angebot. Die kontinuierliche Wertentwicklung des Immobilienmarktes unterstreicht zusätzlich die Attraktivität der Stadt als zukunftsorientierter Wohnstandort für Familien.

Der Stadtteil Pasing präsentiert sich dabei als besonders familienfreundliche Lage im Münchner Westen. Hier verbinden sich Ruhe, eine gewachsene Nachbarschaft und eine hervorragende Anbindung an die Innenstadt. Die hohe Lebensqualität und die gute Infrastruktur schaffen ein harmonisches Umfeld, in dem Kinder sicher aufwachsen können. Die Nähe zum Pasinger Marienplatz mit seinem vielfältigen Einzelhandel sowie die ausgezeichnete Erreichbarkeit durch S-Bahn, Tram und Bus ermöglichen eine ideale Balance zwischen entspanntem Wohnen und urbaner Lebendigkeit.

Für Familien besonders wertvoll ist die sehr gute Bildungsinfrastruktur im direkten Umfeld. Grundschulen, weiterführende Schulen und renommierte Gymnasien wie das Städtische Bertolt-Brecht-Gymnasium sind ebenso schnell erreichbar wie Kindergärten und weitere Betreuungsangebote. Auch die Gesundheitsversorgung ist hervorragend: Von Allgemeinärzten und Zahnärzten über Apotheken bis hin zum Helios Klinikum München West sind alle wichtigen medizinischen Einrichtungen in kurzer Zeit erreichbar. Das schafft Sicherheit und Komfort im Alltag.

Auch in der Freizeit hat Pasing viel zu bieten. Parks, Spielplätze und Sportanlagen laden zu aktiver Erholung und gemeinsamen Unternehmungen ein. Kultur- und Unterhaltungseinrichtungen bereichern das nachbarschaftliche Leben, während Supermärkte sowie Bio- und Reformhäuser den täglichen Bedarf bequem abdecken.

Mit seiner gelungenen Verbindung aus Sicherheit, hervorragender Infrastruktur und familienfreundlichem Umfeld ist Pasing ein idealer Wohnort für Familien, die eine hohe Lebensqualität und ein vielseitiges Umfeld schätzen.

Codice oggetto: 26225024 - 81243 München - Pasing

Ulteriori informazioni

GELDWÄSCHE:

Als Immobilienmaklerunternehmen ist die von Poll Immobilien GmbH nach § 2 Abs. 1 Nr. 14 und § 10 Abs. 3 Geldwäschegesetz (GwG) dazu verpflichtet, bei der Begründung einer Geschäftsbeziehung die Identität des Vertragspartners festzustellen und zu überprüfen. Hierzu ist es erforderlich, dass wir nach § 11 GwG die relevanten Daten Ihres Personalausweises festhalten (wenn Sie als natürliche Person handeln) – beispielsweise mittels einer Kopie. Bei einer juristischen Person benötigen wir eine Kopie des Handelsregisterauszugs, aus welchem der wirtschaftlich Berechtigte hervorgeht. Das Geldwäschegesetz sieht vor, dass der Makler die Kopien bzw. Unterlagen fünf Jahre aufbewahren muss.

HAFTUNG:

Wir weisen darauf hin, dass die von uns weitergegebenen Objektinformationen, Unterlagen, Pläne etc. vom Verkäufer bzw. Vermieter stammen. Eine Haftung für die Richtigkeit oder Vollständigkeit der Angaben übernehmen wir daher nicht. Es obliegt daher unseren Kunden, die darin enthaltenen Objektinformationen und Angaben auf ihre Richtigkeit hin zu überprüfen. Alle Immobilienangebote sind freibleibend und vorbehaltlich Irrtümer, Zwischenverkauf- und Vermietung oder sonstiger Zwischenverwertung.

UNSER SERVICE FÜR SIE ALS EIGENTÜMER:

Planen Sie den Verkauf oder die Vermietung Ihrer Immobilie, so ist es für Sie wichtig, deren Marktwert zu kennen. Lassen Sie kostenfrei und unverbindlich den aktuellen Wert Ihrer Immobilie professionell durch einen unserer Immobilienspezialisten einschätzen. Unser bundesweites und internationales Netzwerk ermöglicht es uns, Verkäufer bzw. Vermieter und Interessenten

bestmöglich zusammenzuführen.

Codice oggetto: 26225024 - 81243 München - Pasing

Partner di contatto

Per ulteriori informazioni, si prega di contattare la persona di riferimento:

Sascha Hadeed

Bahnhofstraße 88, 82166 Gräfelfing

Tel.: +49 89 - 85 83 61 08 0

E-Mail: graefelfing@von-poll.com

Alla clausola di esclusione di responsabilità di von Poll Immobilien GmbH

www.von-poll.com