

München / Allach – Allach

Architektenhaus mit zeitloser Eleganz in ruhiger Wohnlage

CODICE OGGETTO: 25225004



www.von-poll.com

PREZZO D'ACQUISTO: 1.250.000 EUR • SUPERFICIE NETTA: ca. 170 m² • VANI: 3 • SUPERFICIE DEL TERRENO: 293 m²

CODICE OGGETTO: 25225004 - 80999 München / Allach – Allach

- A colpo d'occhio
- La proprietà
- Dati energetici
- Planimetrie
- Una prima impressione
- Dettagli dei servizi
- Tutto sulla posizione
- Ulteriori informazioni
- Partner di contatto

CODICE OGGETTO: 25225004 - 80999 München / Allach – Allach

A colpo d'occhio

CODICE OGGETTO	25225004
Superficie netta	ca. 170 m ²
Tipologia tetto	a due falde
Vani	3
Camere da letto	2
Bagni	1
Anno di costruzione	1998
Garage/Posto auto	1 x Parcheggio interrato

Prezzo d'acquisto	1.250.000 EUR
Casa	Porzioni di bifamiliari
Compenso di mediazione	Käuferprovision beträgt 3,57 % (inkl. MwSt.) des beurkundeten Kaufpreises
Stato dell'immobile	Curato
Tipologia costruttiva	massiccio
Caratteristiche	Terrazza, Bagni di servizio, Caminetto, Giardino / uso comune, Cucina componibile, Balcone

CODICE OGGETTO: 25225004 - 80999 München / Allach – Allach

Dati energetici

Tipologia di riscaldamento	a pavimento	Certificazione energetica	Attestato di prestazione energetica
Riscaldamento	Gas	Consumo finale di energia	113.30 kWh/m ² a
CERTIFICAZIONE ENERGETICA VALIDO FINO A	12.03.2035	Classe di efficienza energetica	D
Fonte di alimentazione	Gas	Anno di costruzione secondo il certificato energetico	1998

CODICE OGGETTO: 25225004 - 80999 München / Allach – Allach

La proprietà



CODICE OGGETTO: 25225004 - 80999 München / Allach – Allach

La proprietà



CODICE OGGETTO: 25225004 - 80999 München / Allach – Allach

La proprietà



CODICE OGGETTO: 25225004 - 80999 München / Allach – Allach

La proprietà



CODICE OGGETTO: 25225004 - 80999 München / Allach – Allach

La proprietà



CODICE OGGETTO: 25225004 - 80999 München / Allach – Allach

La proprietà



CODICE OGGETTO: 25225004 - 80999 München / Allach – Allach

La proprietà



CODICE OGGETTO: 25225004 - 80999 München / Allach – Allach

La proprietà



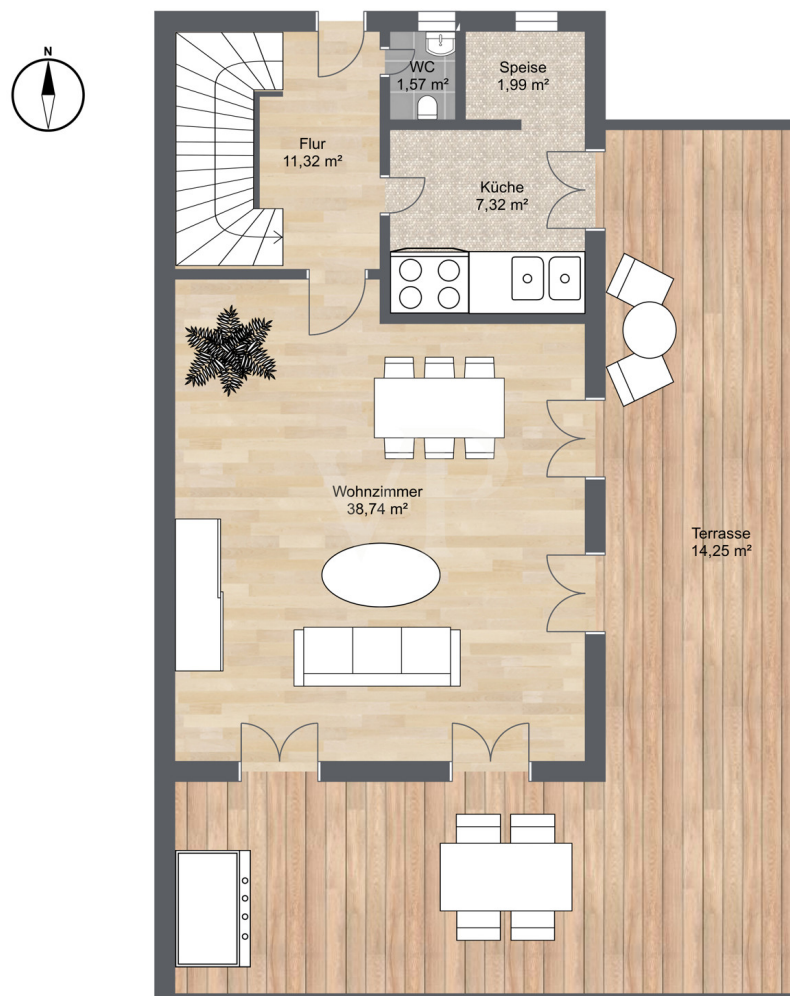
CODICE OGGETTO: 25225004 - 80999 München / Allach – Allach

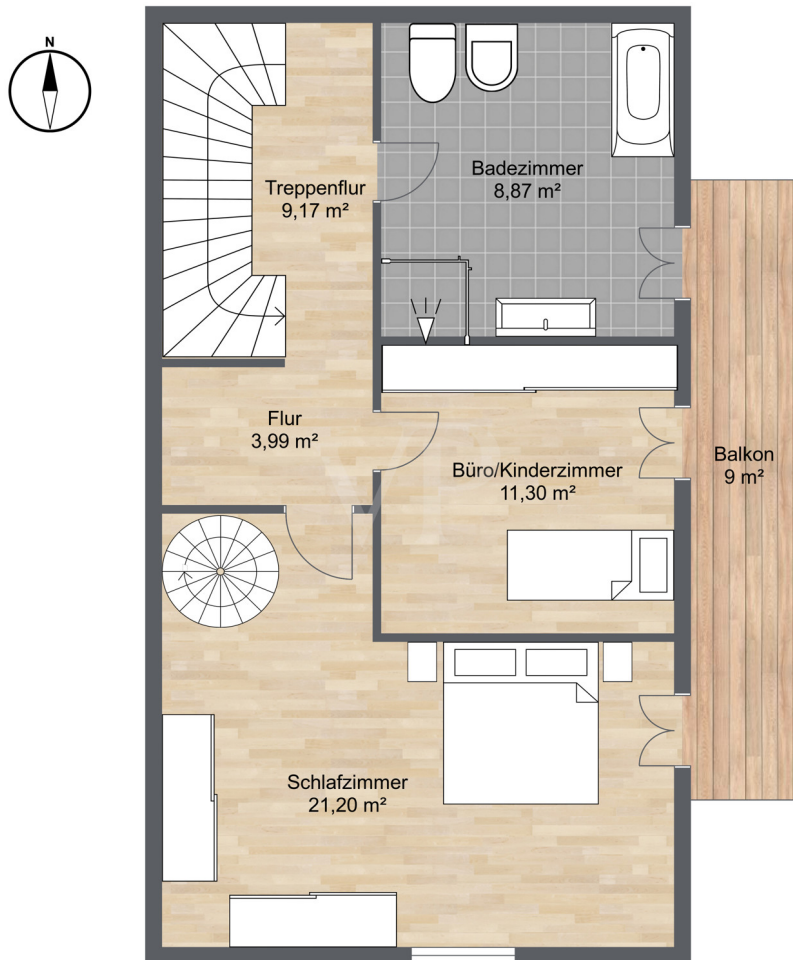
La proprietà

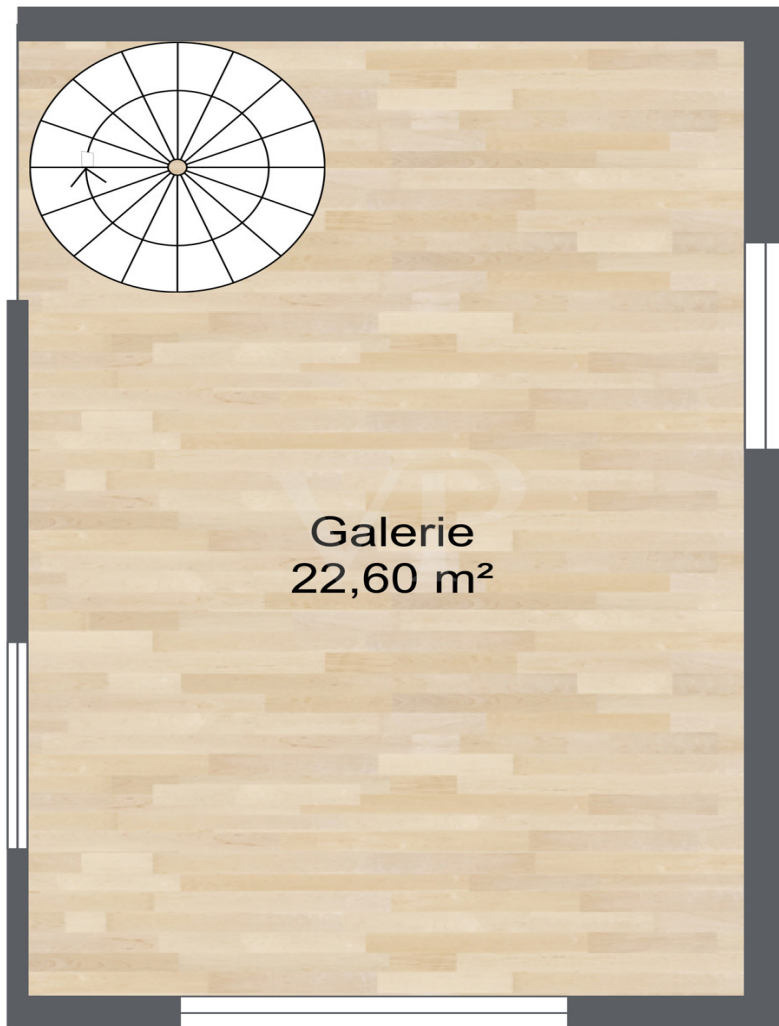


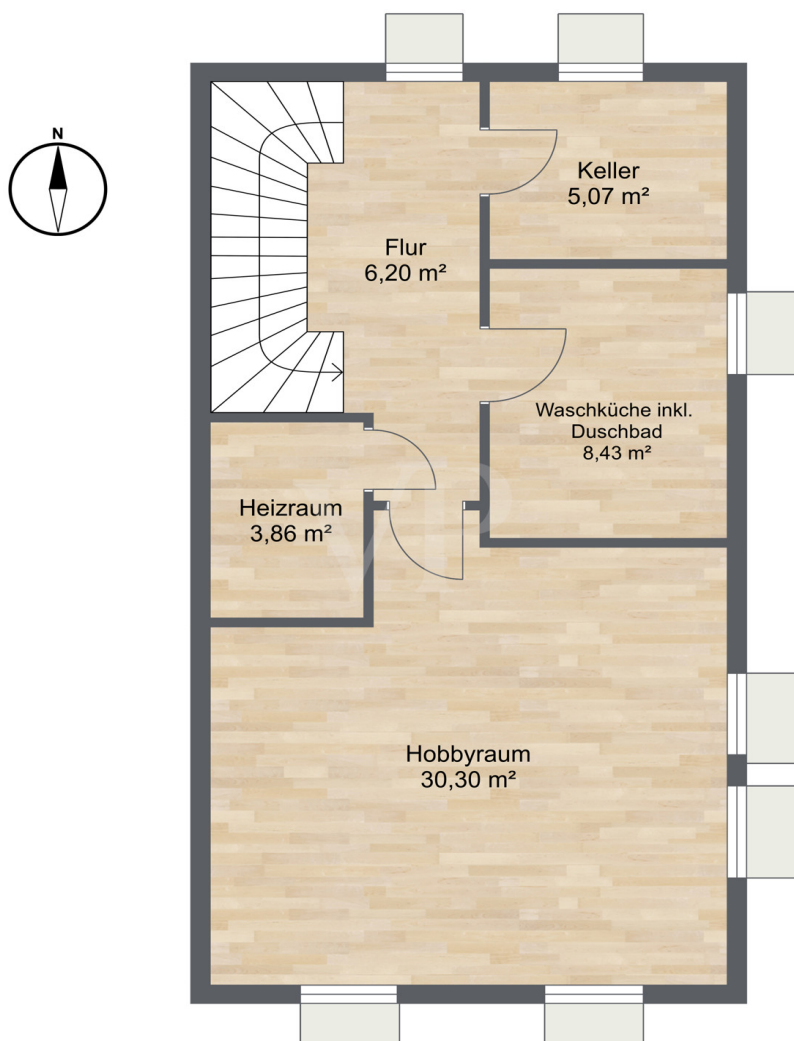
CODICE OGGETTO: 25225004 - 80999 München / Allach – Allach

Planimetrie









Questa pianta non è in scala. I documenti ci sono stati dati dal cliente. Per questo motivo, non possiamo garantire la precisione delle informazioni.

CODICE OGGETTO: 25225004 - 80999 München / Allach – Allach

Una prima impressione

Diese exklusive Doppelhaushälfte wurde als Architektenhaus mit viel Liebe zum Detail geplant und vereint zeitlose Eleganz mit modernen Annehmlichkeiten. Gelegen in einer ruhigen Wohngegend, besticht sie durch eine durchdachte Raumaufteilung, edle Materialien und eine hochwertige Ausstattung.

Schon beim Betreten des Hauses wird die besondere Qualität spürbar: Maßgefertigte Schreinerinnentüren mit FSB-Drückern verleihen den Räumen Charakter, während die großzügige Raumhöhe von 2,54 m ein angenehmes Wohngefühl schafft. Der Bodenbelag kombiniert stilvolle Fliesen in Holzoptik von Trussardi mit edlem Vollholz-Eichenparkett von Margaritelli, wodurch eine warme und zugleich elegante Atmosphäre entsteht.

Große, raumhohe Sprossen-Vollholzfenster sorgen für eine lichtdurchflutete Wohnatmosphäre und eröffnen den Blick ins Grüne. Der Wohnbereich bietet zudem die Möglichkeit, einen Holzofen anzuschließen, der an kühlen Tagen für eine behagliche Wärme sorgt.

Besonders durchdacht gestaltet sich auch das Untergeschoss: Ein großzügiger Hobbyraum mit ca. 30 m² und großen Fenstern bietet vielseitige Nutzungsmöglichkeiten – sei es als Fitnessraum, Home-Office oder zusätzlicher Wohnbereich. Ein eigenes Duschbad sorgt hier für zusätzlichen Komfort.

Ein weiteres Highlight dieses Hauses ist der liebevoll gepflegte Garten, der als grüne Oase zum Verweilen einlädt. Zwei Terrassen bieten unterschiedliche Rückzugsmöglichkeiten – ideal, um den Tag mit einem Frühstück in der Morgensonne zu beginnen oder die Abendstunden entspannt ausklingen zu lassen.

Zukunftsorientiert wurde das Haus bereits für die Nutzung erneuerbarer Energien vorbereitet: Ein Dachauslass für eine Photovoltaikanlage ist vorhanden, sodass die Installation einer Solaranlage problemlos möglich ist. Die großzügige Fläche ermöglicht bei Bedarf eine Umgestaltung des Wohnzimmers in zwei separate Räume.

CODICE OGGETTO: 25225004 - 80999 München / Allach – Allach

Dettagli dei servizi

HIGHLIGHTS

- * Architektenhaus
- * Ruhige Wohngegend
- * Drei Badeseen, die Würm und Pferdeställe in unmittelbarer Nähe
- * Gepflegter grüner Garten
- * Möglichkeit zur Anbauung einer Photovoltaikanlage
- * Anschlussmöglichkeit für einen Holzofen im Wohnzimmer
- * Trussardi Fliesenboden in Holzoptik
- * Vollholz Eichenparkett von Margaritelli
- * Marrokanische Fliesen in den Bädern
- * Raumhohe Sprossenfenster von Meranti
- * Galerie im Schlafzimmer
- * Bad mit Dusche und Badewanne
- * LED-Spots im Obergeschoss
- * Große Terrassen auf Süd- und Ostseite
- * Balkon nach Süden ausgerichtet
- * Geräumiger Hobbyraum und Duschbad für Gäste im Kellergeschoss
- * Gartenhaus mit zusätzlicher Terrasse
- * Großer Tiefgaragenstellplatz

CODICE OGGETTO: 25225004 - 80999 München / Allach – Allach

Tutto sulla posizione

Die Doppelhaushälfte ist nahe an der Würm gelegen. Die große Grünanlage dort mit Blick auf die alte Mühle bietet Möglichkeiten vieler Freizeitaktivitäten. Vom Schloß Blutenburg kommend fließt der von den Kelten genannte Fluß Ahaloe „Wald am Wasser“ vorbei an der „Inselmühle“ und mündet über die Amper schließlich in die Isar.

Schöne, ausgebaute Radwege führen entlang der Würm zum Schloß Nymphenburg, zum Nymphenburger Kanal und weiter zum Olympiapark und Stadtzentrum. Der Standort der Immobilie in Allach strahlt ein liebenswertes, traditionelles Dorfflair aus. Er verbindet ländliche Idylle mit vielfältiger Infrastruktur. Entlang der Hauptstrasse, der Eversbuschstrasse, findet man alle Geschäfte des täglichen Lebens, Banken, Apotheken, Schulen, Ärzte, alteingesessene Wirtschaften und italienische Restaurants.

Die nahen Badeseen, wie der Langwieder See, der Lußsee oder der Waldschwaigsee, bieten ein hervorragendes Freizeitangebot. Am östlichen Würmufer befindet sich eine Tennisanlage in Nachbarschaft mit einem idyllischen Biergarten. Im Stadtbezirk Allach-Untermenzing gibt es Grundschule und weiterführende Schulen, Gymnasien und Büchereien.

Erst kürzlich ist am S-Bahnhof Allach ein neues umfangreiches Einkaufszentrum entstanden. Hier ist der Knotenpunkt für Bus- und S-Bahnverkehr.

Eine sehr gute Busverbindung zur S-Bahn ist praktisch vor der Haustüre. Von dort erreichen Sie in 20 Minuten den Marienplatz. Eine hervorragende Infrastruktur mit schneller Anbindung an alle wichtigen Verkehrswege ist durch die Nähe zu den Autobahnen A8, A 99 und A92 gegeben sowie zum Münchner Flughafen in ca. 30 Minuten.

Das Biotop hinter dem Lohwald bietet Tier-Liebhabern eine schöne Gelegenheiten für Spaziergänge. Auch die Pferdestallungen in direkter Umgebung sind ein magischer Anziehungspunkt für Familien und prägen die ländliche Idylle im Stadtgebiet.

CODICE OGGETTO: 25225004 - 80999 München / Allach – Allach

Ulteriori informazioni

Es liegt ein Energieverbrauchsausweis vor.
Dieser ist gültig bis 12.3.2035.
Endenergieverbrauch beträgt 113.30 kwh/(m²*a).
Wesentlicher Energieträger der Heizung ist Gas.
Das Baujahr des Objekts lt. Energieausweis ist 1998.
Die Energieeffizienzklasse ist D.

GELDWÄSCHE:

Als Immobilienmaklerunternehmen ist die von Poll Immobilien GmbH nach § 2 Abs. 1 Nr. 14 und § 10 Abs. 3 Geldwäschegesetz (GwG) dazu verpflichtet, bei der Begründung einer Geschäftsbeziehung die Identität des Vertragspartners festzustellen und zu überprüfen. Hierzu ist es erforderlich, dass wir nach § 11 GwG die relevanten Daten Ihres Personalausweises festhalten (wenn Sie als natürliche Person handeln) – beispielsweise mittels einer Kopie. Bei einer juristischen Person benötigen wir eine Kopie des Handelsregisterauszugs, aus welchem der wirtschaftlich Berechtigte hervorgeht. Das Geldwäschegesetz sieht vor, dass der Makler die Kopien bzw. Unterlagen fünf Jahre aufbewahren muss.

HAFTUNG:

Wir weisen darauf hin, dass die von uns weitergegebenen Objektinformationen, Unterlagen, Pläne etc. vom Verkäufer bzw. Vermieter stammen. Eine Haftung für die Richtigkeit oder Vollständigkeit der Angaben übernehmen wir daher nicht. Es obliegt daher unseren Kunden, die darin enthaltenen Objektinformationen und Angaben auf ihre Richtigkeit hin zu überprüfen. Alle Immobilienangebote sind freibleibend und vorbehaltlich Irrtümer, Zwischenverkauf- und Vermietung oder sonstiger Zwischenverwertung.

UNSER SERVICE FÜR SIE ALS EIGENTÜMER:

Planen Sie den Verkauf oder die Vermietung Ihrer Immobilie, so ist es für Sie wichtig, deren Marktwert zu kennen. Lassen Sie kostenfrei und unverbindlich den aktuellen Wert Ihrer Immobilie professionell durch einen unserer Immobilienspezialisten einschätzen. Unser bundesweites und internationales Netzwerk ermöglicht es uns, Verkäufer bzw. Vermieter und Interessenten bestmöglich zusammenzuführen.

CODICE OGGETTO: 25225004 - 80999 München / Allach – Allach

Partner di contatto

Per ulteriori informazioni, si prega di contattare la persona di riferimento:

Sascha Hadeed

Bahnhofstraße 88, 82166 Gräfelfing

Tel.: +49 89 - 85 83 61 08 0

E-Mail: graefelfing@von-poll.com

Alla clausola di esclusione di responsabilità di von Poll Immobilien GmbH

www.von-poll.com