

Saarbrücken / Sankt Arnual

# Ufficio e studio a St. Johann

**Codice oggetto: 24089034**



**PREZZO D'AFFITTO: 4.600 EUR • VANI: 4**

**Codice oggetto: 24089034 - 66119 Saarbrücken / Sankt Annual**

- [A colpo d'occhio](#)
- [La proprietà](#)
- [Dati energetici](#)
- [Planimetrie](#)
- [Una prima impressione](#)
- [Dettagli dei servizi](#)
- [Tutto sulla posizione](#)
- [Ulteriori informazioni](#)
- [Partner di contatto](#)

**Codice oggetto: 24089034 - 66119 Saarbrücken / Sankt Annual**

## A colpo d'occhio

|                     |   |                        |  |
|---------------------|---|------------------------|--|
| Codice oggetto      | 24089034  | Prezzo d'affitto       | 4.600 EUR  |
| Vani                | 4   | Costi aggiuntivi       | 600 EUR  |
| Anno di costruzione | 2007  | Ufficio/studio         | Spazio ufficio   |
| Garage/Posto auto   | 3 x superficie libera, 50 EUR (Affitto), 4 x Parcheggio interrato, 80 EUR (Affitto) | Compenso di mediazione | Mieterprovision beträgt das 2-fache (zzgl. MwSt.) der vereinbarten Monatsmiete |
|                     |   | Superficie commerciale | ca. 285 m <sup>2</sup>   |
|                     |   | Stato dell'immobile    | Come nuovo   |
|                     |   | Tipologia costruttiva  | massiccio  |

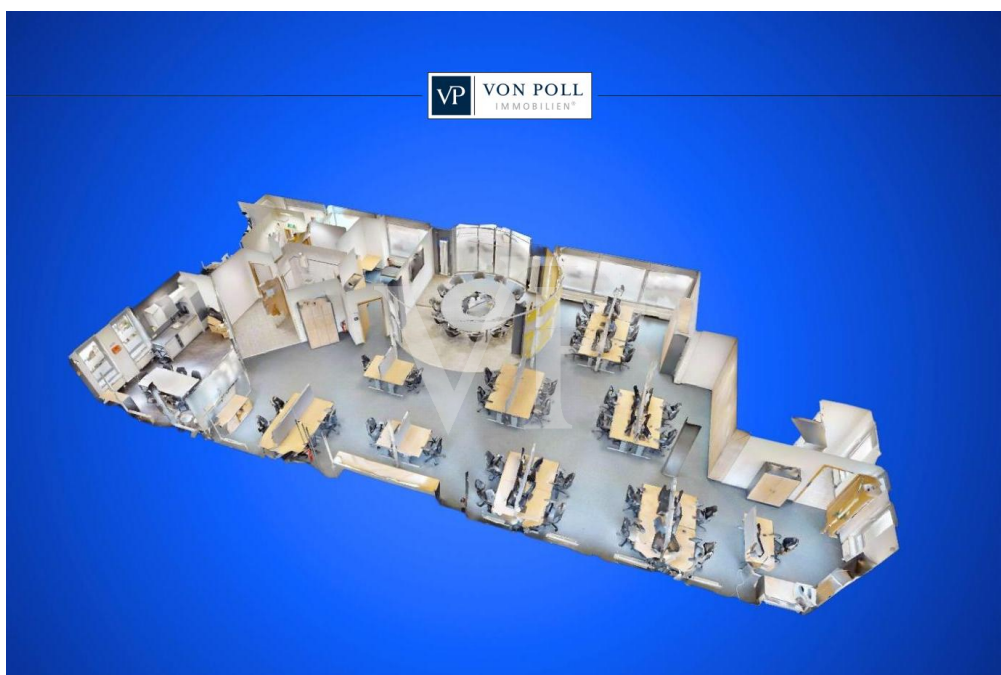
Codice oggetto: 24089034 - 66119 Saarbrücken / Sankt Annual

## Dati energetici

|   |            |   |                                  |
|---|------------|---|----------------------------------|
| Riscaldamento                           | Tele       | Certificazione energetica                             | Attestato Prestazione Energetica |
| Certificazione energetica valido fino a | 26.04.2031 | Consumo energetico                                    | 152.10 kWh/m <sup>2</sup> a      |
|   |            | Classe di efficienza energetica                       | C                                |
|   |            | Anno di costruzione secondo il certificato energetico | 2007                             |

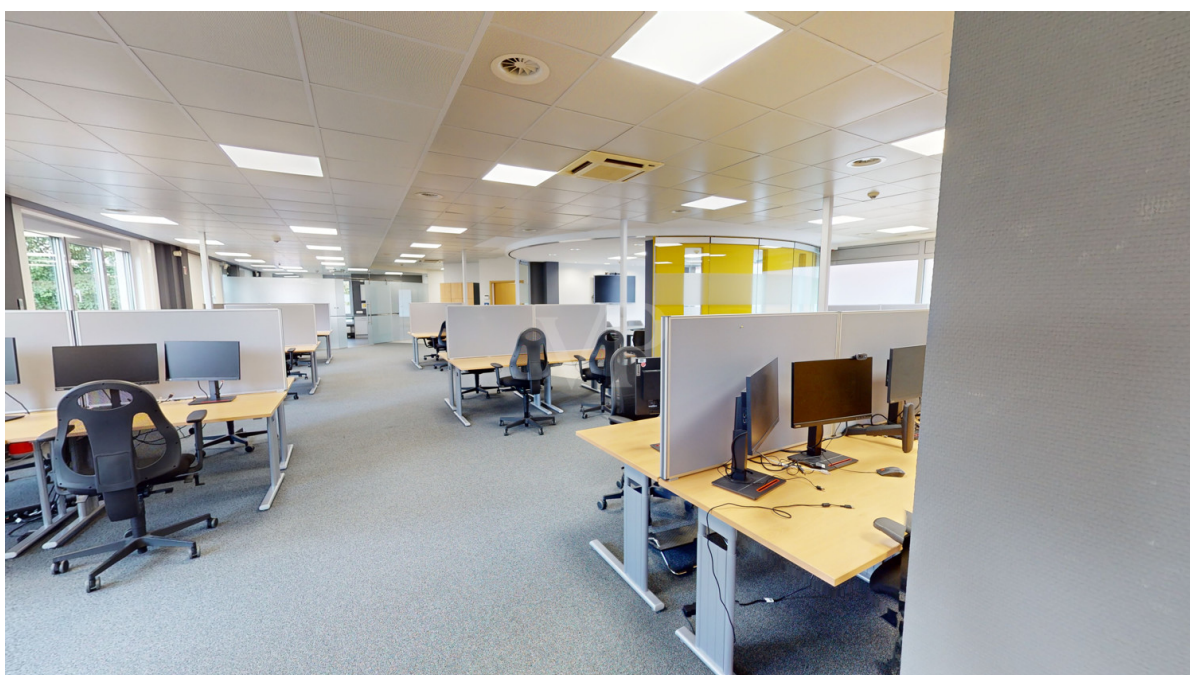
Codice oggetto: 24089034 - 66119 Saarbrücken / Sankt Annual

## La proprietà



Codice oggetto: 24089034 - 66119 Saarbrücken / Sankt Annual

## La proprietà



Codice oggetto: 24089034 - 66119 Saarbrücken / Sankt Annual

## La proprietà



FÜR SIE IN DEN BESTEN LAGEN



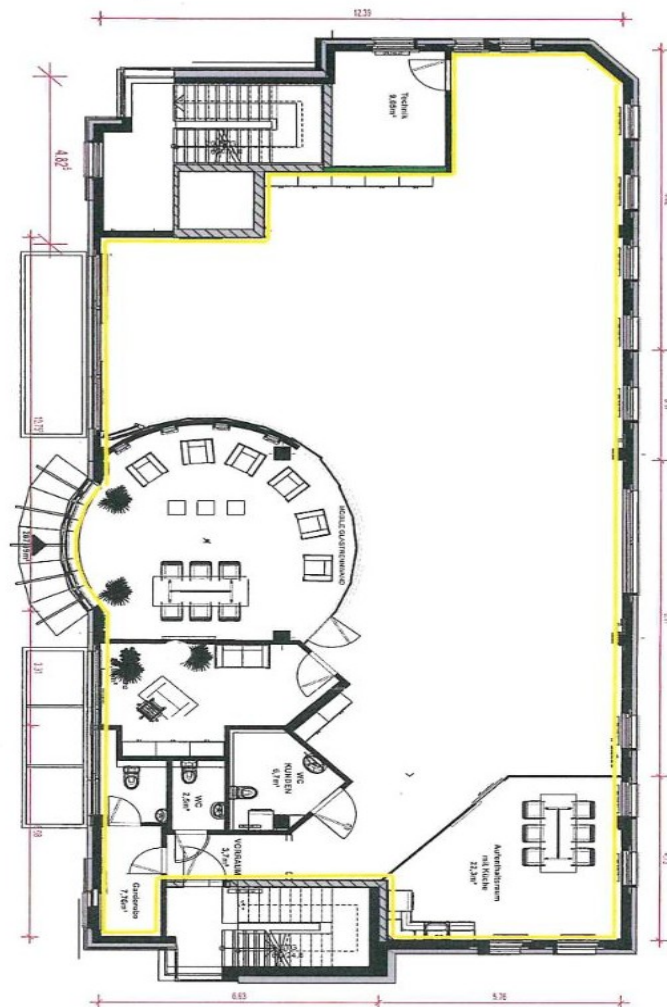
Vertrauen Sie einem Experten,  
wenn es um die Vermittlung  
Ihrer Immobilie geht.

Kontaktieren Sie uns für  
eine persönliche Beratung:

T.: 0681 - 92 79 814 0

Codice oggetto: 24089034 - 66119 Saarbrücken / Sankt Annual

## Planimetrie



Questa pianta non è in scala. I documenti ci sono stati dati dal cliente. Per questo motivo, non possiamo garantire la precisione delle informazioni.

**Codice oggetto: 24089034 - 66119 Saarbrücken / Sankt Annual**

## Una prima impressione

Questo spazio ufficio di alta qualità e luminoso si trova in un edificio moderno ed è in ottime condizioni. Con 285 m<sup>2</sup> di superficie calpestabile priva di barriere architettoniche, questo spazio in affitto offre condizioni di lavoro ideali per le aziende alla ricerca di spazi prestigiosi. Questi spazi sono perfetti per studi medici, centri terapeutici e uffici open space. La posizione privilegiata nel distretto governativo di Saarbrücken, capoluogo di stato, accresce ulteriormente l'attrattiva di questo spazio per la vostra attività. Contattateci oggi stesso per discutere i dettagli e fissare un appuntamento per una visita, così potrete sperimentare in prima persona i vantaggi di questa proprietà.

**Codice oggetto: 24089034 - 66119 Saarbrücken / Sankt Annual**

## Dettagli dei servizi

Die barrierefreie Bürofläche besticht durch die offene und moderne Raumatmosphäre und der gehobenen Ausstattungsqualität. Für Mitarbeiter gibt es den abgesicherten Garderobenbereich, der bietet ausreichend Platz für persönliche Gegenstände.

Zu den weiteren Ausstattungsmerkmalen zählt eine moderne Klima- und Lüftungsanlage sowie ein klimatisierter Serverraum und ein Alarmsystem für die Sicherheit der Räumlichkeiten. Die große und repräsentative Fläche bietet ausreichend Platz für individuelle Arbeitsbereiche und ermöglicht ein effizientes Arbeiten im Team.

Die sanitäre Anlagen sind vorbildlich aufgeteilt. Ein behindertengerechtes WC sowie zwei separate WCs für Mitarbeiter stehen zur Verfügung.

Insgesamt sind vier Tiefgaragenplätze sowie drei Außenstellplätze, um eine bequeme Anreise für Mitarbeiter und Kunden zu gewährleisten. Die beste Infrastruktur in der Umgebung sorgt für eine optimale Erreichbarkeit und eine angenehme Arbeitsumgebung.

**Codice oggetto: 24089034 - 66119 Saarbrücken / Sankt Annual**

## Tutto sulla posizione

Das 2007 erbaute Anwesen befindet sich im Regierungsviertel der Landeshauptstadt Saarbrücken. Hier haben Sie Kurze Wege zu ÖPNV und zur Innenstadt, weiterhin sind in unmittelbarer Nähe sehr gute Restaurants und ihre Terrassen wie zum Beispiel am Schloss und für die kleinen Einkäufe finden Sie alles im Umkreis von 200 Metern.

In der Landeshauptstadt Saarbrücken und Umgebung finden alljährlich namhafte Events statt, die Groß und Klein ins Saarland strömen lassen, wie zum Beispiel das über die Grenzen bekannte Max-Ophüls-Film-Festival. Hier treffen junge Regisseure und Schauspieler in Saarbrücken zusammen, um ihre neuen Werke zu präsentieren und gemeinsam zu feiern. Ebenso bekannt ist das deutsch-französische Kulturfestival PERSPECTIVES, das sich gleichermaßen deutscher wie auch französischer Bühnenkunst widmet. Weiterhin erleben Sie im Sommer das Saarspektakel mit seinen beliebten Drachenbootrennen.

Das Electro-Magnetic-Festival im Weltkulturerbe Völklinger Hütte zieht über die Landesgrenzen hinaus immer mehr Fans elektronischer Tanzmusik an. Außerdem bietet das Staatstheater mit seinen Dependancen ein reichhaltiges Programm vom Schauspiel über Ballett bis zur Oper. Die Liste wäre hier zu lang, um sämtliche reichhaltigen Kulturangebote aufzulisten. In der Landeshauptstadt Saarbrücken und Umgebung finden Sie eine bemerkenswerte Anzahl an Sternerestaurants.

Alle Schulformen stehen zur Verfügung. Die Hochschulangebote am Standort umfassen die Hochschule für Technik und Wirtschaft (HTW), die Hochschule für Bildende Kunst (HBK), die Hochschule für Musik (HfM) und die Universität des Saarlandes.

Saarbrücken - im Herzen der Metropolregion Saar-Lor-Lux - bietet auch eine rasche Erreichbarkeit von Luxemburg, Metz, Paris, Straßburg oder Frankfurt. Der ICE-Bahnhof Saarbrücken sowie die internationalen Flughäfen Saarbrücken und Luxemburg stellen, neben den exzellenten Autobahnverbindungen, die nötige Infrastruktur bereit.

Das französische «savoir vivre» prägt diesen Standort wie keinen zweiten.

Beste Lage mit bester Anbindung!

**Codice oggetto: 24089034 - 66119 Saarbrücken / Sankt Annual**

## Ulteriori informazioni

Es liegt ein Energiebedarfsausweis vor.

Dieser ist gültig bis 26.4.2031.

Endenergiebedarf beträgt 152.10 kWh/(m<sup>2</sup>\*a).

Wesentlicher Energieträger der Heizung ist Fernwärme.

Das Baujahr des Objekts lt. Energieausweis ist 2007.

Die Energieeffizienzklasse ist C.

Die Angaben zum Objekt erfolgen im Namen unseres Auftraggebers und dienen einer ersten Information. Für die Richtigkeit und Vollständigkeit wird keine Haftung übernommen.

Unser Service für Sie als Eigentümer: Wir bewerten gern kostenfrei Ihre Immobilie entsprechend dem aktuellen Marktwert, entwickeln eine Ihrem Objekt angepasste Verkaufsstrategie und stehen Ihnen bis zum erfolgreichen Verkauf zur Verfügung.

VON POLL IMMOBILIEN steht als Maklerunternehmen mit seinen Mitarbeitern und Kollegen für die Werte Seriosität, Zuverlässigkeit und Diskretion. Unser bundesweites und internationales Netzwerk ermöglicht es uns, Verkäufer bzw. Vermieter und Interessenten bestmöglich zusammenzuführen.

Kommen Sie einfach bei uns vorbei, rufen Sie uns an oder senden Sie uns eine E-Mail - wir freuen uns, Sie kennen zu lernen.

**Codice oggetto: 24089034 - 66119 Saarbrücken / Sankt Annual**

## Partner di contatto

Per ulteriori informazioni, si prega di contattare la persona di riferimento:

Patrick Forgeng

---

Großherzog-Friedrich-Straße 48, 66121 Saarbrücken

Tel.: +49 681 - 92 79 814 0

E-Mail: [saarbruecken@von-poll.com](mailto:saarbruecken@von-poll.com)

*Alla clausola di esclusione di responsabilità di von Poll Immobilien GmbH*

---

[www.von-poll.com](http://www.von-poll.com)