

Auetal / Rolfshagen

# Moderna casa con struttura in legno, finiture di alta qualità e ampio terreno

Codice oggetto: 25216016

FÜR SIE IN DEN BESTEN LAGEN



PREZZO D'ACQUISTO: 595.000 EUR • SUPERFICIE NETTA: ca. 198 m<sup>2</sup> • VANI: 8 • SUPERFICIE DEL TERRENO: 2.650 m<sup>2</sup>

Codice oggetto: 25216016 - 31749 Auetal / Rolfshagen

- A colpo d'occhio
- La proprietà
- Dati energetici
- Planimetrie
- Una prima impressione
- Dettagli dei servizi
- Tutto sulla posizione
- Ulteriori informazioni
- Partner di contatto

Codice oggetto: 25216016 - 31749 Auetal / Rolfshagen

## A colpo d'occhio

Codice oggetto	25216016
Superficie netta	ca. 198 m²
Tipologia tetto	a padiglione
Vani	8
Bagni	2
Anno di costruzione	2011
Garage/Posto auto	2 x Carport, 2 x superficie libera, 1 x Garage

Prezzo d'acquisto	595.000 EUR
Casa	Casa unifamiliare
Compenso di mediazione	Käuferprovision beträgt 3,57 % (inkl. MwSt.) des beurkundeten Kaufpreises
Stato dell'immobile	Curato
Tipologia costruttiva	massiccio
Superficie lorda	ca. 110 m²
Caratteristiche	Terrazza, Bagni di servizio, Caminetto, Giardino / uso comune

Codice oggetto: 25216016 - 31749 Auetal / Rolfshagen

## Dati energetici

Tipologia di riscaldamento	a stufa	Certificazione energetica	Attestato di prestazione energetica
Riscaldamento	Gas liquido	Consumo finale di energia	59.66 kWh/m²a
Certificazione energetica valido fino a	27.07.2035	Classe di efficienza energetica	B
		Anno di costruzione secondo il certificato energetico	2011



Codice oggetto: 25216016 - 31749 Auetal / Rolfshagen

## La proprietà

FÜR SIE IN DEN BESTEN LAGEN





Codice oggetto: 25216016 - 31749 Auetal / Rolfshagen

## La proprietà





Codice oggetto: 25216016 - 31749 Auetal / Rolfshagen

## La proprietà





Codice oggetto: 25216016 - 31749 Auetal / Rolfshagen

## La proprietà





Codice oggetto: 25216016 - 31749 Auetal / Rolfshagen

## La proprietà





Codice oggetto: 25216016 - 31749 Auetal / Rolfshagen

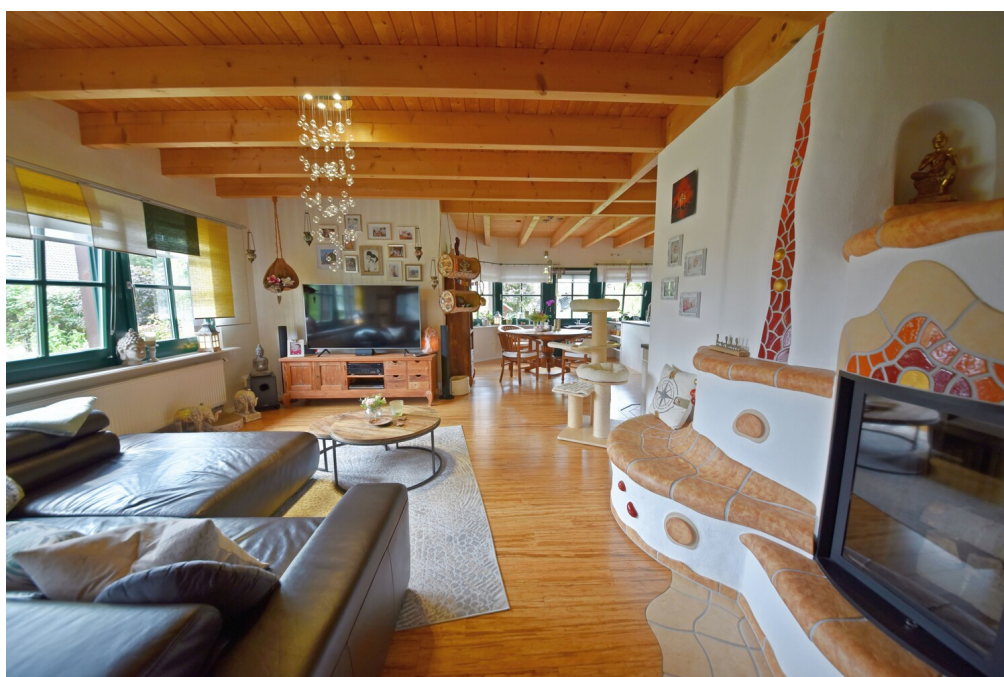
## La proprietà





Codice oggetto: 25216016 - 31749 Auetal / Rolfshagen

## La proprietà





Codice oggetto: 25216016 - 31749 Auetal / Rolfshagen

## La proprietà



Codice oggetto: 25216016 - 31749 Auetal / Rolfshagen

## La proprietà





Codice oggetto: 25216016 - 31749 Auetal / Rolfshagen

## La proprietà



Codice oggetto: 25216016 - 31749 Auetal / Rolfshagen

## La proprietà





Codice oggetto: 25216016 - 31749 Auetal / Rolfshagen

## La proprietà



Codice oggetto: 25216016 - 31749 Auetal / Rolfshagen

## La proprietà





Codice oggetto: 25216016 - 31749 Auetal / Rolfshagen

## La proprietà





Codice oggetto: 25216016 - 31749 Auetal / Rolfshagen

## La proprietà



Codice oggetto: 25216016 - 31749 Auetal / Rolfshagen

## La proprietà





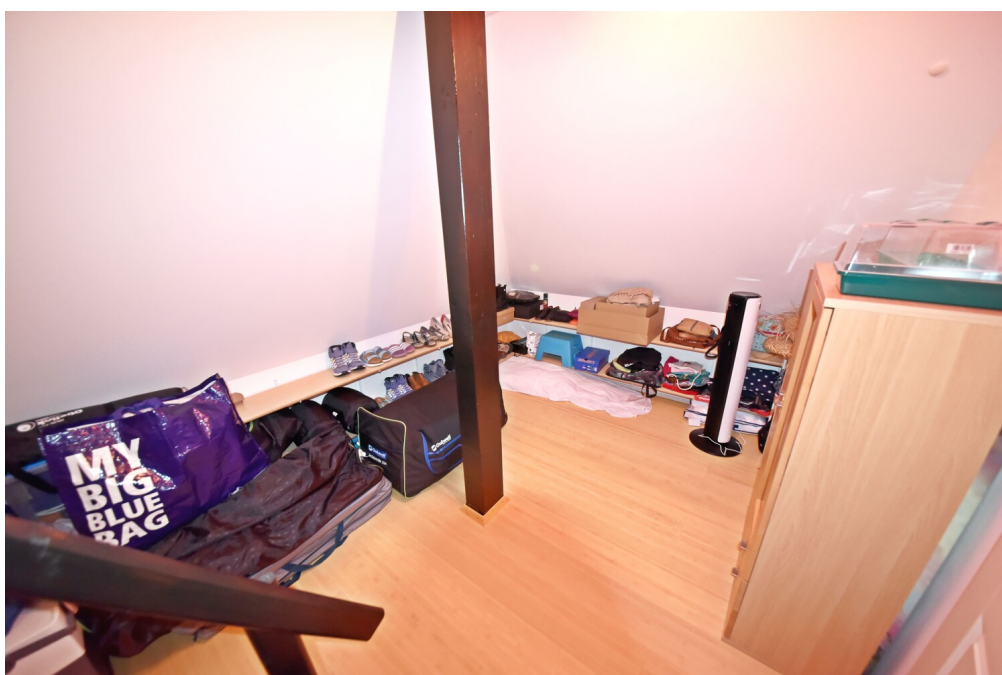
Codice oggetto: 25216016 - 31749 Auetal / Rolfshagen

## La proprietà



Codice oggetto: 25216016 - 31749 Auetal / Rolfshagen

## La proprietà





Codice oggetto: 25216016 - 31749 Auetal / Rolfshagen

## La proprietà



Codice oggetto: 25216016 - 31749 Auetal / Rolfshagen

## La proprietà





Codice oggetto: 25216016 - 31749 Auetal / Rolfshagen

## La proprietà





Codice oggetto: 25216016 - 31749 Auetal / Rolfshagen

## La proprietà





Codice oggetto: 25216016 - 31749 Auetal / Rolfshagen

## La proprietà





Codice oggetto: 25216016 - 31749 Auetal / Rolfshagen

## La proprietà





Codice oggetto: 25216016 - 31749 Auetal / Rolfshagen

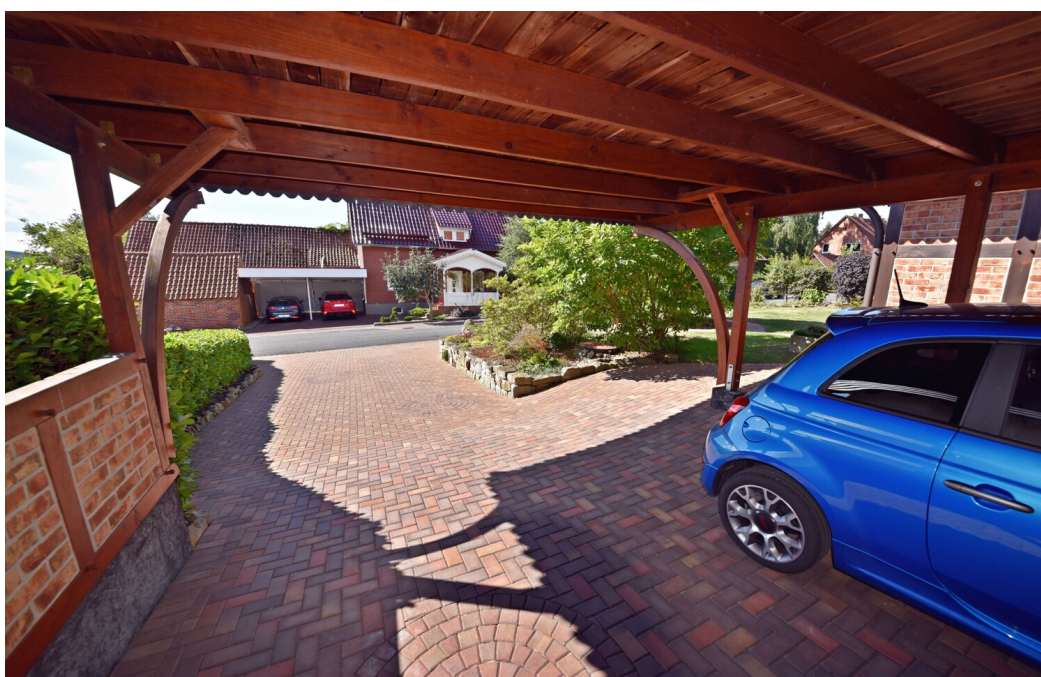
## La proprietà





Codice oggetto: 25216016 - 31749 Auetal / Rolfshagen

## La proprietà





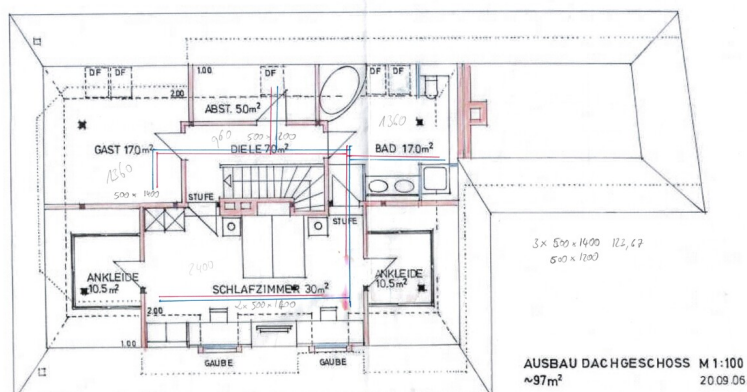
Codice oggetto: 25216016 - 31749 Auetal / Rolfshagen

## La proprietà



Codice oggetto: 25216016 - 31749 Auetal / Rolfshagen

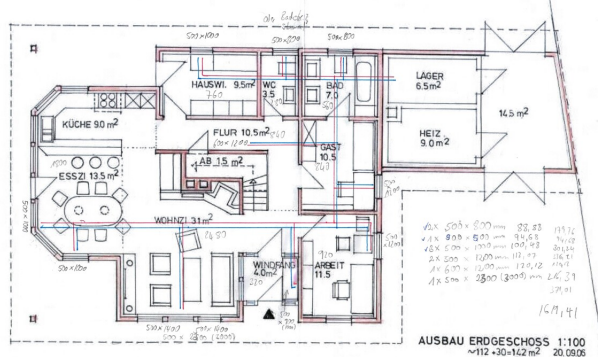
## La proprietà





Codice oggetto: 25216016 - 31749 Auetal / Rolfshagen

## Planimetrie



Questa pianta non è in scala. I documenti ci sono stati dati dal cliente. Per questo motivo, non possiamo garantire la precisione delle informazioni.

Codice oggetto: 25216016 - 31749 Auetal / Rolfshagen

## Una prima impressione

Die Außenanlagen sind ebenso durchdacht wie liebevoll gestaltet: Eine großzügige Terrasse mit wasserdichtem Sonnensegel auf massiven Robinienstämmen lädt zum Verweilen ein. Der Hofbereich ist mit Betonpflaster versehen, ein Carport aus Douglasienständern mit geklinkerten Gefachen sowie eine Garage bieten großzügigen Platz für Fahrzeuge. Die Einfriedung erfolgt durch eine gepflegte Die Außenanlagen sind ebenso durchdacht wie liebevoll gestaltet: Eine großzügige Terrasse mit wasserdichtem Sonnensegel auf massiven Robinienstämmen lädt zum Verweilen ein. Der Hofbereich ist mit Betonpflaster versehen, ein Carport aus Douglasienständern mit geklinkerten Gefachen sowie eine Garage bieten großzügigen Platz für Fahrzeuge. Die Einfriedung erfolgt durch eine gepflegte Kirschlorbeerhecke und einen Maschendrahtzaun mit Büschen, zur Straße hin sorgt eine Sandstein-Trockenmauer für repräsentative Akzente, die sich auch an der Terrasse mit integriertem Wasserlauf wiederfinden. Dachüberstände, Gauben und der Carport sind aufwendig mit Schiefer verkleidet.

Dieses Fachwerkhaus vereint Tradition und Moderne auf höchstem Niveau und bietet sowohl Familien als auch Individualisten ein stilvolles Zuhause. Mit seiner großzügigen Grundstücksfläche, den vielfältigen Ausstattungsdetails und den Vorzügen eines modernen Fachwerkhauses entsteht hier ein einzigartiges Wohnambiente, das Behaglichkeit, Funktionalität und Charakter harmonisch verbindet.

Hinweis: Eine 3D Tour ist vorhanden. Diese kann gerne nach Kontaktaufnahme zur Verfügung gestellt werden.



Codice oggetto: 25216016 - 31749 Auetal / Rolfshagen

## Dettagli dei servizi

- echtes Fachwerkhaus
- 2011 neu aufgebaut
- Ca. 2.700 m<sup>2</sup> Grundstücksfläche
- Ca. 198 m<sup>2</sup> Wohnfläche
- Energieeffizienz B laut Energieausweis
- Dämmung
- Großes pflegeleichtes Grundstück
- Außendusche
- Kirschlorbeerhecke und Maschendrahtzaun mit Büschen
- Offener Wohn- und Essbereich
- Grundofen
- Smart Home
- Bambusparkett
- Tigerbambus-Vollholzparkett auf Anhydritestrich
- Flüssiggasheizung
- Carport
- Terrasse
- Hochwertige Häcker Küche
- Offener Wohn- und Essbereich
- Energieeffizienz B
- Begehbare Dusche
- Hauswirtschaftsraum
- Separater Geräte- und Abstellraum

Codice oggetto: 25216016 - 31749 Auetal / Rolfshagen

## Tutto sulla posizione

Das Haus befindet sich im Auetal in einer ruhigen gehobenen Wohnsiedlung.

Das Auetal erstreckt sich im Schaumburger Land zwischen dem Bückeberg und dem Wesergebirge. Rehren als nächst größerer Ort mit guter Infrastruktur bietet alles für das tägliche Leben. Stadthagen, Bückeburg sowie Bad Nenndorf sind in einigen Autominuten zu erreichen und bieten alles an kulturellen Möglichkeiten.

Die Autobahnanbindung A2 Hannover Dortmund befindet sich in Rehren wenige Kilometer entfernt, sodass Hannover in ca. 30 min zu erreichen ist.

Von Stadthagen oder Bückburg ist man mit der Bundesbahn kontinuierlich schnell in allen Großstädten.



Codice oggetto: 25216016 - 31749 Auetal / Rolfshagen

## Ulteriori informazioni

Es liegt ein Energieverbrauchsausweis vor.

Dieser ist gültig bis 27.7.2035.

Endenergieverbrauch beträgt 59.66 kwh/(m<sup>2</sup>\*a).

Wesentlicher Energieträger der Heizung ist Flüssiggas.

Das Baujahr des Objekts lt. Energieausweis ist 2011.

Die Energieeffizienzklasse ist B.

Unser Service für Sie als Eigentümer: Wir bewerten gern kostenfrei Ihre Immobilie entsprechend dem aktuellen Marktwert, entwickeln eine Ihrem Objekt angepasste Verkaufsstrategie und stehen Ihnen bis zum erfolgreichen Verkauf zur Verfügung. VON POLL IMMOBILIEN steht als Maklerunternehmen mit seinen Mitarbeitern und Kollegen für die Werte Seriosität, Zuverlässigkeit und Diskretion. Unser bundesweites und internationales Netzwerk ermöglicht es uns, Verkäufer bzw. Vermieter und Interessenten bestmöglich zusammenzuführen. Wir können Ihnen bereits in den ersten Gesprächen mitteilen, wie viele vorgemerkte Suchinteressenten wir haben. Kommen Sie einfach bei uns vorbei, rufen Sie uns an oder senden Sie uns eine E-Mail – wir freuen uns, Sie kennen zu lernen. Wir weisen darauf hin, dass die von uns weitergegebenen Objektinformationen, Unterlagen, Pläne etc. vom Veräußerer bzw. Vermieter stammen. Eine Haftung für die Richtigkeit oder Vollständigkeit der Angaben übernehmen wir daher nicht. Es obliegt daher unseren Kunden, die darin enthaltenen Objektinformationen und Angaben auf ihre Richtigkeit hin zu überprüfen. Im Fall des Kaufs/Anmietung der Immobilie, hat der Käufer/Mieter die Provision an die von Poll Immobilien GmbH zu zahlen. Die Provision ist mit Wirksamwerden des Hauptvertrages fällig.

Codice oggetto: 25216016 - 31749 Auetal / Rolfshagen

## Partner di contatto

Per ulteriori informazioni, si prega di contattare la persona di riferimento:

Hussein Safwan

---

Lange Straße 4, 31675 Bückeburg

Tel.: +49 5722 - 28 10 377

E-Mail: [schaumburg@von-poll.com](mailto:schaumburg@von-poll.com)

*Alla clausola di esclusione di responsabilità di von Poll Immobilien GmbH*

---

[www.von-poll.com](http://www.von-poll.com)