

Stadthagen

NUOVA COSTRUZIONE - spazio commerciale per impieghi gravosi con officina per camion, pannelli solari e aria condizionata

Codice oggetto: 25216010

FÜR SIE IN DEN BESTEN LAGEN



PREZZO D'AFFITTO: 0 EUR • SUPERFICIE DEL TERRENO: 12.000 m²

Codice oggetto: 25216010 - 31655 Stadthagen

- A colpo d'occhio**
- La proprietà**
- Dati energetici**
- Una prima impressione**
- Dettagli dei servizi**
- Tutto sulla posizione**
- Ulteriori informazioni**
- Partner di contatto**

Codice oggetto: 25216010 - 31655 Stadthagen

A colpo d'occhio

Codice oggetto	25216010
Tipologia tetto	a due falde
Anno di costruzione	2023
Garage/Posto auto	12 x superficie libera

Prezzo d'affitto	Su richiesta
Compenso di mediazione	Mieterprovision beträgt 3 Kaltmieten zzgl. ges. MwSt.
Superficie commerciale	ca. 12.000 m²
Stato dell'immobile	Prima occupazione
Tipologia costruttiva	massiccio
Superficie commerciale	ca. 539.4 m²

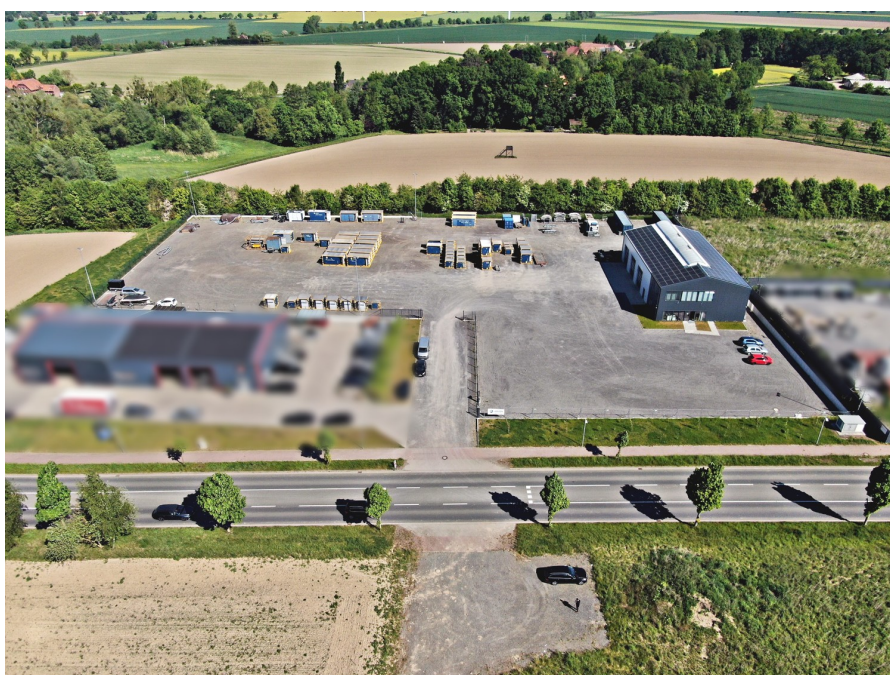
Codice oggetto: 25216010 - 31655 Stadthagen

Dati energetici

Riscaldamento	Pompa di calore idraulica/pneumatica	Certificazione energetica	Attestato Prestazione Energetica
Certificazione energetica valido fino a	14.05.2033	Classe di efficienza energetica	A
		Anno di costruzione secondo il certificato energetico	2023

Codice oggetto: 25216010 - 31655 Stadthagen

La proprietà



Codice oggetto: 25216010 - 31655 Stadthagen

La proprietà



Codice oggetto: 25216010 - 31655 Stadthagen

La proprietà



Codice oggetto: 25216010 - 31655 Stadthagen

La proprietà



Codice oggetto: 25216010 - 31655 Stadthagen

La proprietà



Codice oggetto: 25216010 - 31655 Stadthagen

La proprietà



Codice oggetto: 25216010 - 31655 Stadthagen

La proprietà



Codice oggetto: 25216010 - 31655 Stadthagen

La proprietà



Codice oggetto: 25216010 - 31655 Stadthagen

La proprietà



Codice oggetto: 25216010 - 31655 Stadthagen

La proprietà



Codice oggetto: 25216010 - 31655 Stadthagen

La proprietà



Codice oggetto: 25216010 - 31655 Stadthagen

La proprietà



Codice oggetto: 25216010 - 31655 Stadthagen

Una prima impressione

Spazio commerciale per carichi pesanti: questo spazio commerciale con officina, completato nel 2023, è progettato per veicoli/container pesanti. Composto da un'officina per camion, un impianto di lavaggio per camion, uffici, sale relax e un ampio parcheggio, offre numerose possibilità di utilizzo. Ecco una panoramica delle caratteristiche e dei vantaggi: - circa 539 m² di superficie utile - circa 1000 m² di spazio disponibile Terreno di 12.000 m² - gradevole paesaggio con spazi verdi - accogliente reception - aria condizionata - spogliatoi per il personale, servizi igienici per i clienti, magazzini - riscaldamento a pavimento in tutto l'edificio - sistema di allarme e telecamere in tutta la struttura - fari per un'eccellente illuminazione dell'intero sito - ideale per la pubblicità - 2 cancelli d'ingresso separati con azionamento elettrico e telecomando - spazi luminosi per officina e ufficio (a risparmio energetico) - riscaldamento e fornitura di energia elettrica convenienti ed efficienti tramite fotovoltaico in combinazione con 2 pompe di calore - separatore d'olio - impianto di lavaggio per camion - soffitti alti adatti a veicoli alti con portoni sezionali elettrici altrettanto alti (3) - potenza allacciata di 100 kW - pavimentazione in calcestruzzo ad alta resistenza - progettato per la movimentazione di carrelli elevatori pesanti - alimentazione ad alta tensione. Gli interni sono ora rivestiti in moquette e le finestre sono dotate di protezione solare. Una buona posizione economica e di trasporto nel parco industriale di Stadthagen aumenta ulteriormente l'attrattiva e l'usabilità di questo spazio commerciale. Si prega di comprendere che foto e informazioni dettagliate saranno fornite solo dopo averci contattato. È possibile affittare solo una parte dello spazio, oppure l'intera sala. Saremo lieti di fissare un appuntamento per visionarlo e di inviarvi ulteriore documentazione e foto.

Codice oggetto: 25216010 - 31655 Stadthagen

Dettagli dei servizi

- ca. 539m² Nutzfläche
- ca. 12000m² Grundstücksfläche
- ansprechende Außengestaltung mit Grünflächen
- einladender Empfangsbereich
- Klimaanlage
- Personalumkleiden , Kundentoiletten, Lagerräume
- Fußbodenheizung im gesamten Gebäude
- Alarm- und Kamerasystem auf dem gesamten Gelände Außen
- Flutlichtmasten zur guten Ausleuchtung des gesamten Geländes- ideal für Werbemaßnahmen
- 2 separate Eingangstore / Elektro Antrieb mit Fernbedienung
- lichtgeflutete Werkstatt und Büroräume (stromsparend)
- kostengünstige und effiziente Wärme -und Stromversorgung durch Photovoltaik in Verbindung mit 2 Wärmepumpen
- Ölabscheider
- LKW Waschstraße
- hohe Decken geeignet für hohe Fahrzeuge mit entsprechend hohen elektrischen Sektionaltoren (3)
- 100kw Anschlussleistung
- Schwerlastboden /Starkbeton -für die Bewegung von schweren Gabelstaplern ausgelegt
- Starkstrom

Codice oggetto: 25216010 - 31655 Stadthagen

Tutto sulla posizione

Stadthagen Gewerbepark

Allgemein

Stadthagen ist die Kreisstadt des Landkreises Schaumburg in Niedersachsen, etwa 40 km westlich von Hannover. In ihrer Geschichte war sie Residenz- und kurze Zeit Universitätsstadt. Die Mittelstadt ist das Zentrum eines dicht besiedelten Ballungsraumes zwischen Hannover und Bielefeld von ca. 70.000 Einwohnern.

Anreise Möglichkeiten :

Mit dem Auto über die A2 und die B65, die direkt durch die Stadt führt.

Codice oggetto: 25216010 - 31655 Stadthagen

Ulteriori informazioni

Es liegt ein Energiebedarfsausweis vor.

Dieser ist gültig bis 14.5.2033.

Endenergiebedarf für die Wärme beträgt 149.10 kwh/(m²*a).

Endenergiebedarf für den Strom beträgt 11.10 kwh/(m²*a).

Wesentlicher Energieträger der Heizung ist Luft/wasser Wärmepumpe.

Unser Service für Sie als Eigentümer: Wir bewerten gern kostenfrei Ihre Immobilie entsprechend dem aktuellen Marktwert, entwickeln eine Ihrem Objekt angepasste Verkaufsstrategie und stehen Ihnen bis zum erfolgreichen Verkauf zur Verfügung. VON POLL IMMOBILIEN steht als Maklerunternehmen mit seinen Mitarbeitern und Kollegen für die Werte Seriosität, Zuverlässigkeit und Diskretion. Unser bundesweites und internationales Netzwerk ermöglicht es uns, Verkäufer bzw. Vermieter und Interessenten bestmöglich zusammenzuführen. Wir können Ihnen bereits in den ersten Gesprächen mitteilen, wie viele vorgemerkte Suchinteressenten wir haben. Kommen Sie einfach bei uns vorbei, rufen Sie uns an oder senden Sie uns eine E-Mail – wir freuen uns, Sie kennen zu lernen. Wir weisen darauf hin, dass die von uns weitergegebenen Objektinformationen, Unterlagen, Pläne etc. vom Veräußerer bzw. Vermieter stammen. Eine Haftung für die Richtigkeit oder Vollständigkeit der Angaben übernehmen wir daher nicht. Es obliegt daher unseren Kunden, die darin enthaltenen Objektinformationen und Angaben auf ihre Richtigkeit hin zu überprüfen. Im Fall des Kaufs/Anmietung der Immobilie, hat der Käufer/Mieter die Provision an die von Poll Immobilien GmbH zu zahlen. Die Provision ist mit Wirksamwerden des Hauptvertrages fällig.

Codice oggetto: 25216010 - 31655 Stadthagen

Partner di contatto

Per ulteriori informazioni, si prega di contattare la persona di riferimento:

Hussein Safwan

Lange Straße 4, 31675 Bückeburg

Tel.: +49 5722 - 28 10 377

E-Mail: schaumburg@von-poll.com

Alla clausola di esclusione di responsabilità di von Poll Immobilien GmbH

www.von-poll.com