

Lauenau

Casa di campagna di interesse storico a Lauenau

Codice oggetto: 24216021

FÜR SIE IN DEN BESTEN LAGEN



PREZZO D'ACQUISTO: 0 EUR • SUPERFICIE NETTA: ca. 209 m² • VANI: 7 • SUPERFICIE DEL TERRENO: 500 m²

Codice oggetto: 24216021 - 31867 Lauenau

- A colpo d'occhio**
- La proprietà**
- Dati energetici**
- Una prima impressione**
- Dettagli dei servizi**
- Tutto sulla posizione**
- Ulteriori informazioni**
- Partner di contatto**

Codice oggetto: 24216021 - 31867 Lauenau

A colpo d'occhio

| | | | |
|---------------------|------------------------|------------------------|---|
| Codice oggetto | 24216021 | Prezzo d'acquisto | Su richiesta |
| Superficie netta | ca. 209 m ² | Casa | Casa rurale |
| Tipologia tetto | a due falde | Compenso di mediazione | Käuferprovision beträgt 3,57 % (inkl. MwSt.) des beurkundeten Kaufpreises |
| Vani | 7 | Tipologia costruttiva | massiccio |
| Camere da letto | 5 | Caratteristiche | Terrazza, Giardino / uso comune, Cucina componibile |
| Bagni | 2 | | |
| Anno di costruzione | 1900 | | |

Codice oggetto: 24216021 - 31867 Lauenau

Dati energetici

| | |
|-----------------------------------|--|
| Tipologia di riscaldamento | centralizzato |
| Fonte di alimentazione | Combustibile liquido |
| Classe Energetica | Al momento della creazione del documento la certificazione energetica non era ancora disponibile. |

Codice oggetto: 24216021 - 31867 Lauenau

La proprietà



Codice oggetto: 24216021 - 31867 Lauenau

La proprietà



Codice oggetto: 24216021 - 31867 Lauenau

La proprietà



Codice oggetto: 24216021 - 31867 Lauenau

La proprietà



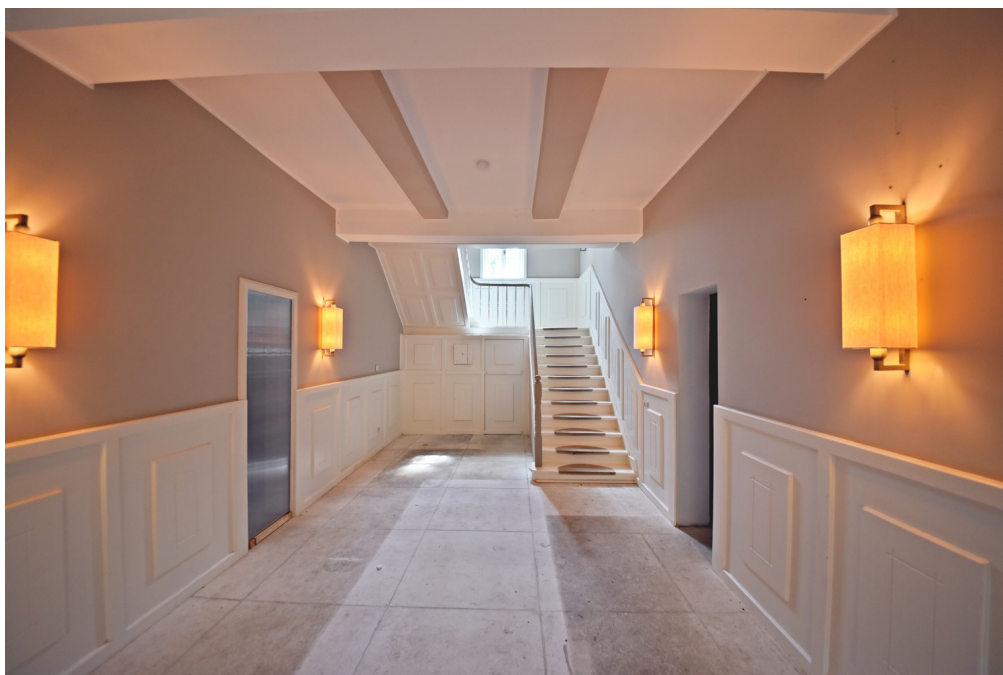
Codice oggetto: 24216021 - 31867 Lauenau

La proprietà



Codice oggetto: 24216021 - 31867 Lauenau

La proprietà



Codice oggetto: 24216021 - 31867 Lauenau

La proprietà



Codice oggetto: 24216021 - 31867 Lauenau

La proprietà



Codice oggetto: 24216021 - 31867 Lauenau

La proprietà



Codice oggetto: 24216021 - 31867 Lauenau

Una prima impressione

Immersa nell'idilliaco parco del castello di Lauenau, questa affascinante casa di campagna offre una generosa superficie abitabile di circa 209 m², offrendo innumerevoli possibilità. Situata su un terreno di circa 500 m², che può essere ulteriormente ampliato se lo si desidera, la casa, parzialmente ristrutturata, emana un mix unico di fascino storico e comfort moderno. Le caratteristiche accuratamente selezionate, tra cui una cucina di alta qualità, un elegante parquet in legno massello e raffinati pavimenti in pietra naturale, sottolineano il carattere della casa di campagna e creano un'atmosfera accogliente. Particolarmente degno di nota è il potenziale di ampliamento della soffitta, che offre ulteriori opportunità per le preferenze di design individuali. Sebbene la casa sia già stata parzialmente ristrutturata, sono necessari ulteriori lavori di ristrutturazione e ristrutturazione per sfruttare appieno il potenziale di questa proprietà unica. È necessario tenere conto delle normative e delle possibilità speciali derivanti dal suo stato di edificio storico per preservare il valore storico della casa e al contempo evidenziarne il carattere distintivo. Grazie alla sua posizione eccezionale, direttamente adiacente ai giardini del castello e all'inconfondibile fascino di una casa di campagna tutelata, questa proprietà rappresenta una rara opportunità per gli amanti degli immobili storici che cercano spazio per l'individualità e idee creative.

Codice oggetto: 24216021 - 31867 Lauenau

Dettagli dei servizi

- **historisches Landhaus**
- **Denkmalschutz**
- **hochwertige Materialien**
- **teilsaniert/teilrenoviert**
- **direkt Lage in den Schlossgärten Lauenau**
- **Ausbaureserve**
- **offene Grundrissgestaltung**

Codice oggetto: 24216021 - 31867 Lauenau

Tutto sulla posizione

Das Landhaus befindet sich zentral in Lauenau . In unmittelbarer Nähe befindet sich die Autobahn A2, und die Bundesstraße 442.

Lauenau, ein idyllisches Städtchen in Deutschland, besticht nicht nur durch seine natürliche Schönheit, sondern auch durch seine günstige Lage und exzellente Verkehrsanbindung. Lauenau liegt eingebettet inmitten der malerischen Landschaft, umgeben von grünen Hügeln und Wäldern. Die Stadt bietet eine ruhige und entspannte Atmosphäre, die perfekt für Familien und Naturliebhaber geeignet ist. Die Umgebung ist geprägt von Feldern, Wiesen und Wäldern, was ideale Bedingungen für Spaziergänge, Wanderungen und Fahrradtouren bietet.

In Lauenau selbst sowie in den benachbarten Städten gibt es eine Vielzahl von Geschäften, Supermärkten, Restaurants, Schulen und Gesundheitseinrichtungen. Diese sind leicht erreichbar und bieten eine hohe Lebensqualität.

Codice oggetto: 24216021 - 31867 Lauenau

Ulteriori informazioni

Unser Service für Sie als Eigentümer: Wir bewerten gern kostenfrei Ihre Immobilie entsprechend dem aktuellen Marktwert, entwickeln eine Ihrem Objekt angepasste Verkaufsstrategie und stehen Ihnen bis zum erfolgreichen Verkauf zur Verfügung. VON POLL IMMOBILIEN steht als Maklerunternehmen mit seinen Mitarbeitern und Kollegen für die Werte Seriosität, Zuverlässigkeit und Diskretion. Unser bundesweites und internationales Netzwerk ermöglicht es uns, Verkäufer bzw. Vermieter und Interessenten bestmöglich zusammenzuführen. Wir können Ihnen bereits in den ersten Gesprächen mitteilen, wie viele vorgemerkte Suchinteressenten wir haben. Kommen Sie einfach bei uns vorbei, rufen Sie uns an oder senden Sie uns eine E-Mail – wir freuen uns, Sie kennen zu lernen. Wir weisen darauf hin, dass die von uns weitergegebenen Objektinformationen, Unterlagen, Pläne etc. vom Veräußerer bzw. Vermieter stammen. Eine Haftung für die Richtigkeit oder Vollständigkeit der Angaben übernehmen wir daher nicht. Es obliegt daher unseren Kunden, die darin enthaltenen Objektinformationen und Angaben auf ihre Richtigkeit hin zu überprüfen. Im Fall des Kaufs/Anmietung der Immobilie, hat der Käufer/Mieter die Provision an die von Poll Immobilien GmbH zu zahlen. Die Provision ist mit Wirksamwerden des Hauptvertrages fällig.

Codice oggetto: 24216021 - 31867 Lauenau

Partner di contatto

Per ulteriori informazioni, si prega di contattare la persona di riferimento:

Hussein Safwan

Lange Straße 4, 31675 Bückeburg
Tel.: +49 5722 - 28 10 377
E-Mail: schaumburg@von-poll.com

Alla clausola di esclusione di responsabilità di von Poll Immobilien GmbH

www.von-poll.com