

Mittelnkirchen

# Meine erste Wohnung!

**Codice oggetto: 26240004**



**PREZZO D'ACQUISTO: 195.000 EUR • SUPERFICIE NETTA: ca. 48,41 m<sup>2</sup> • VANI: 1.5**

**Codice oggetto: 26240004 - 21720 Mittelnkirchen**

- A colpo d'occhio
- La proprietà
- Dati energetici
- Planimetrie
- Una prima impressione
- Dettagli dei servizi
- Tutto sulla posizione
- Ulteriori informazioni
- Partner di contatto

Codice oggetto: 26240004 - 21720 Mittelnkirchen

## A colpo d'occhio

Codice oggetto	26240004	Prezzo d'acquisto	195.000 EUR
Superficie netta	ca. 48,41 m <sup>2</sup>	Appartamento	Piano
Tipologia tetto	a due falde	Compenso di mediazione	Käuferprovision 3,57 % (inkl. MwSt.) des beurkundeten Kaufpreises.
Piano	1	Modernizzazione / Riqualficazione	2021
Vani	1.5	Stato dell'immobile	Ammodernato
Camere da letto	1	Tipologia costruttiva	massiccio
Bagni	1		
Anno di costruzione	2021		
Garage/Posto auto	1 x superficie libera, 6000 EUR (Vendita)		

Codice oggetto: 26240004 - 21720 Mittelnkirchen

## Dati energetici

Tipologia di riscaldamento	a pavimento	Certificazione energetica	Attestato Prestazione Energetica
Riscaldamento	Pompa di calore idraulica/pneumatica	Consumo energetico	43.00 kWh/m <sup>2</sup> a
Certificazione energetica valido fino a	16.08.2030	Classe di efficienza energetica	A
Fonte di alimentazione	Pompa di calore idraulica/pneumatica	Anno di costruzione secondo il certificato energetico	2020

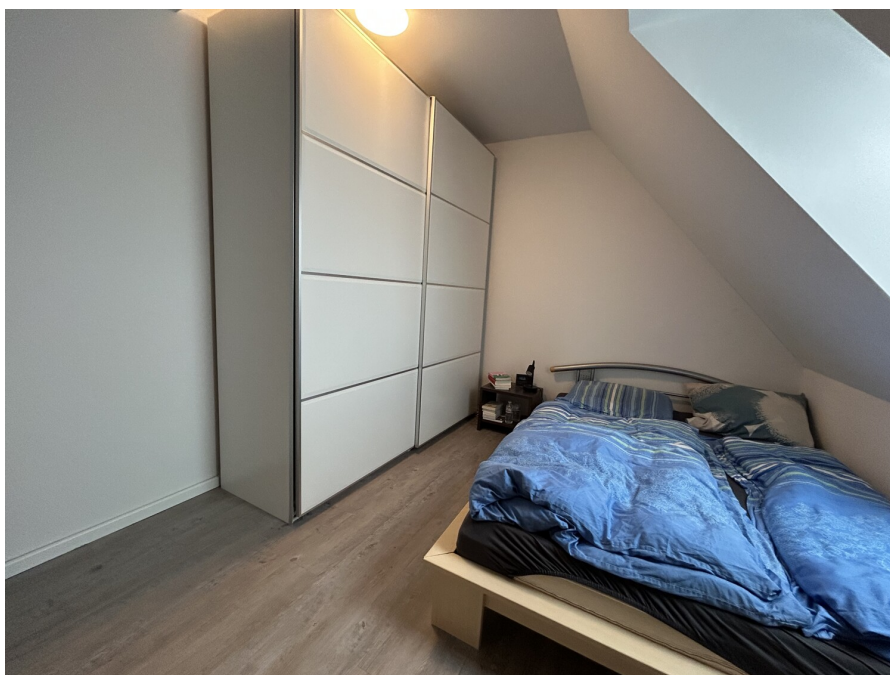
Codice oggetto: 26240004 - 21720 Mittelnkirchen

## La proprietà



Codice oggetto: 26240004 - 21720 Mittelnkirchen

## La proprietà



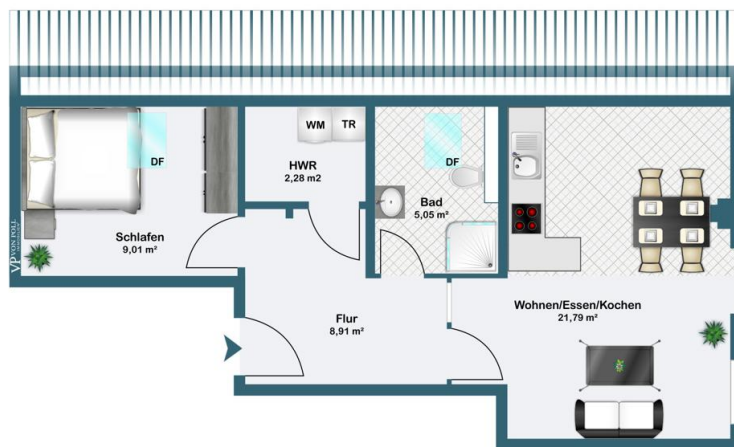
**Codice oggetto: 26240004 - 21720 Mittelnkirchen**

## La proprietà



Codice oggetto: 26240004 - 21720 MittelInkirchen

## Planimetrie



Questa pianta non è in scala. I documenti ci sono stati dati dal cliente. Per questo motivo, non possiamo garantire la precisione delle informazioni.

**Codice oggetto: 26240004 - 21720 Mittelnkirchen**

## Una prima impressione

Willkommen in Ihrem neuen Zuhause. Diese charmante Wohnung wurde Sommer 2021 fertiggestellt und befindet sich in traumhafter Lage, in direkter Nähe zur Lühe.

Die Immobilie besticht durch klare Linien und ein modernes Konzept.

Der lichtdurchflutete Wohn-, Ess- und Kochbereich ergibt ein harmonisches Gesamtbild. Neben dem Kochbereich ist noch ausreichend Platz für eine gemütliche Essecke sowie eine einladende Sitzecke.

Das Schlafzimmer bietet ausreichend Raum für ein großzügiges Bett und einen Kleiderschrank. Daneben befindet sich das mit einer Dusche ausgestattete Badezimmer. Abgerundet wird die Wohnung durch einen praktischen Abstellraum mit passenden Anschlüssen für Waschmaschine und Trockner.

---

Die hier angebotene ca. 48m<sup>2</sup> große Wohnung befindet sich im Obergeschoss eines Mehrfamilienhauses.

Das aktuelle Hausgeld beträgt 147,00€ und schlüsselt sich in 38,75€ für die Instandhaltungsrücklage und 108,25€ Hausgeld auf.

Es besteht die Möglichkeit einen Stellplatz zu erwerben.

Gerne besprechen wir weitere Details der Immobilie direkt mit Ihnen.

Für nähere Informationen melden Sie sich gerne bei uns im Büro: 04161 - 70 49 48 0.

Wir freuen uns auf Sie!

**Codice oggetto: 26240004 - 21720 Mittelnkirchen**

## Dettagli dei servizi

- Abstellraum mit Anschluss für Waschmaschine und Trockner
- Komplette Einbauküche
- Badezimmer mit Dusche
- Stellplatz auf Wunsch
- Geräteschuppen für Eigentümergemeinschaft

**Codice oggetto: 26240004 - 21720 Mittelnkirchen**

## Tutto sulla posizione

Die Gemeinde Mittelnkirchen befindet sich im Landkreis Stade in Niedersachsen und gehört der Samtgemeinde Lühe an.

Zwischen der Hansestadt Stade und der Hansestadt Hamburg gelegen, befindet sich Mittelnkirchen im bekannten "Alten Land", dem größten Obstanbaugebiet Europas. Aufgrund der Lage bieten sich zahlreiche Freizeitgestaltungsmöglichkeiten an, wie zum Beispiel ein eigenes Boot, Angeln oder Fahrradfahren. Daneben finden sich gute berufliche Möglichkeiten durch beispielsweise Airbus und diverse Obstgroßhändler.

Die Hansestädte lassen sich einfach und schnell über die A26 in nur wenigen Minuten per Auto, oder mit der S-Bahn/ dem Metronom erreichen.

**Codice oggetto: 26240004 - 21720 Mittelnkirchen**

## Ulteriori informazioni

**GELDWÄSCHE:** Als Immobilienmaklerunternehmen ist die von Poll Immobilien GmbH nach § 2 Abs. 1 Nr. 14 und § 11 Abs. 1, 2 Geldwäschegesetz (GwG) dazu verpflichtet, bei der Begründung einer Geschäftsbeziehung die Identität des Vertragspartners festzustellen und zu überprüfen, bzw. sobald ein ernsthaftes Interesse an der Durchführung des Immobilienkaufvertrages besteht. Hierzu ist es erforderlich, dass wir nach § 11 Abs. 4 GwG die relevanten Daten Ihres Personalausweises festhalten (wenn Sie als natürliche Person handeln) – beispielsweise mittels einer Kopie. Bei einer juristischen Person benötigen wir eine Kopie des Handelsregisterauszugs, aus welchem der wirtschaftlich Berechtigte hervorgeht. Das Geldwäschegesetz sieht vor, dass der Makler die Kopien bzw. Unterlagen fünf Jahre aufbewahren muss. Als unser Vertragspartner haben Sie auch eine Mitwirkungspflicht nach § 11 Abs. 6 GwG.

**HAFTUNG:** Wir weisen darauf hin, dass die von uns weitergegebenen Objektinformationen, Unterlagen, Pläne etc. vom Verkäufer bzw. Vermieter stammen. Eine Haftung für die Richtigkeit oder Vollständigkeit der Angaben übernehmen wir daher nicht. Es obliegt daher unseren Kunden, die darin enthaltenen Objektinformationen und Angaben auf ihre Richtigkeit hin zu überprüfen. Alle Immobilienangebote sind freibleibend und vorbehaltenlich Irrtümer, Zwischenverkauf- und Vermietung oder sonstiger Zwischenverwertung.

### UNSER SERVICE FÜR SIE ALS EIGENTÜMER:

Planen Sie den Verkauf oder die Vermietung Ihrer Immobilie, so ist es für Sie wichtig, deren Marktwert zu kennen. Lassen Sie kostenfrei und unverbindlich den aktuellen Wert Ihrer Immobilie professionell durch einen unserer Immobilienspezialisten einschätzen. Unser bundesweites und internationales Netzwerk ermöglicht es uns, Verkäufer bzw. Vermieter und Interessenten

bestmöglich zusammenzuführen.

**Codice oggetto: 26240004 - 21720 Mittelnkirchen**

## Partner di contatto

Per ulteriori informazioni, si prega di contattare la persona di riferimento:

Volker Dallmann & Sandy Dallmann

---

Kehdinger Straße 13, 21682 Stade

Tel.: +49 4141 - 93 89 21 0

E-Mail: [stade@von-poll.com](mailto:stade@von-poll.com)

*Alla clausola di esclusione di responsabilità di von Poll Immobilien GmbH*

---

[www.von-poll.com](http://www.von-poll.com)