

Wertheim / Mondfeld

# Immobile commerciale ben tenuto per uffici/magazzini e produzione a Wertheim Mondfeld!

Codice oggetto: 25249007HLP



PREZZO D'ACQUISTO: 998.000 EUR • SUPERFICIE DEL TERRENO: 5.053 m<sup>2</sup>

Codice oggetto: 25249007HLP - 97877 Wertheim / Mondfeld

- A colpo d'occhio
- La proprietà
- Dati energetici
- Una prima impressione
- Dettagli dei servizi
- Tutto sulla posizione
- Ulteriori informazioni
- Partner di contatto

Codice oggetto: 25249007HLP - 97877 Wertheim / Mondfeld

## A colpo d'occhio

Codice oggetto	25249007HLP	Prezzo d'acquisto	998.000 EUR
Tipologia tetto	a due falde	Capannone/magazzino/fabbrica	Magazzino
Anno di costruzione	1993	Compenso di mediazione	Käuferprovision beträgt 3,57 % (inkl. MwSt.) des beurkundeten Kaufpreises
		Superficie commerciale	ca. 1.254 m <sup>2</sup>
		Stato dell'immobile	Curato
		Tipologia costruttiva	massiccio
		Caratteristiche	Terrazza

Codice oggetto: 25249007HLP - 97877 Wertheim / Mondfeld

## Dati energetici

Riscaldamento	Olio	Certificazione energetica	Attestato Prestazione Energetica
Certificazione energetica valido fino a	23.01.2033	Consumo energetico	82.70 kWh/m²a
		Classe di efficienza energetica	C
		Anno di costruzione secondo il certificato energetico	1993



Codice oggetto: 25249007HLP - 97877 Wertheim / Mondfeld

## La proprietà



Codice oggetto: 25249007HLP - 97877 Wertheim / Mondfeld

## La proprietà





Codice oggetto: 25249007HLP - 97877 Wertheim / Mondfeld

## La proprietà



Codice oggetto: 25249007HLP - 97877 Wertheim / Mondfeld

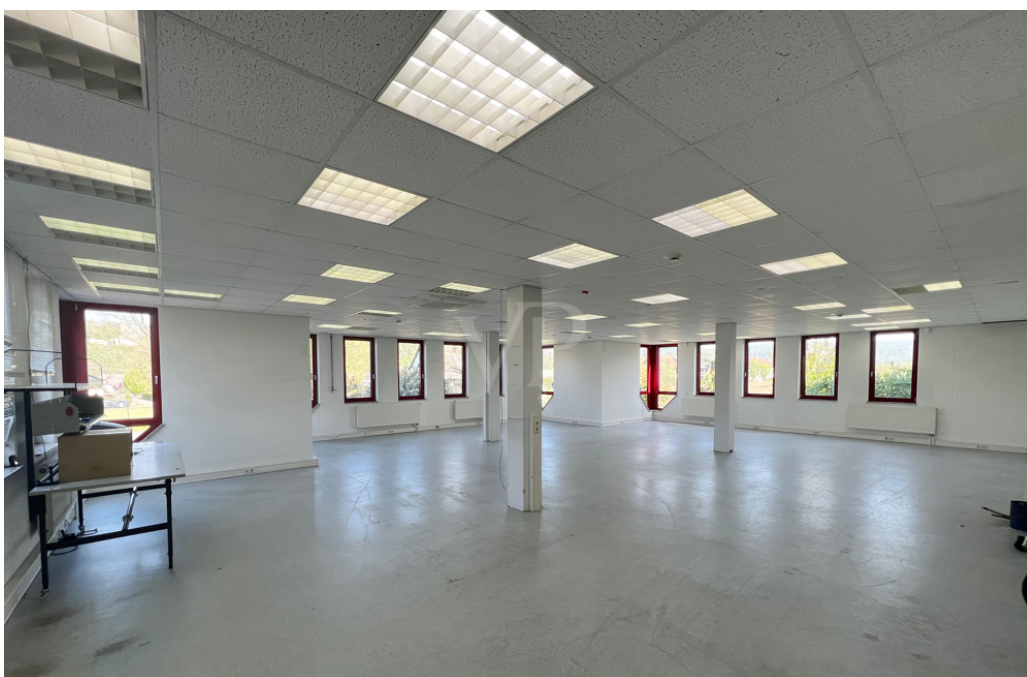
## La proprietà





Codice oggetto: 25249007HLP - 97877 Wertheim / Mondfeld

## La proprietà



Codice oggetto: 25249007HLP - 97877 Wertheim / Mondfeld

## La proprietà





Codice oggetto: 25249007HLP - 97877 Wertheim / Mondfeld

## La proprietà





Codice oggetto: 25249007HLP - 97877 Wertheim / Mondfeld

## La proprietà



Codice oggetto: 25249007HLP - 97877 Wertheim / Mondfeld

## La proprietà



**Codice oggetto: 25249007HLP - 97877 Wertheim / Mondfeld**

## Una prima impressione

Dieses 1993 erbaute Betriebsgebäude wurde bis zuletzt zur Forschung, Entwicklung, Herstellung, Lagerung und Logistik von hochwertiger Laborausstattung und Zubehör genutzt.

Das Gebäude befindet sich in einem sehr gepflegten Zustand.

Im Erdgeschoss sind Montageräume, Lagerflächen, Büros ebenso vorhanden wie ein Besprechungsraum sowie ein separates WC für Damen und Herren.

Im 1.OG sind Büroräume für Verkauf, Einkauf, Sachbearbeitung und Verwaltung, eine Garderobe und zwei Personalräume mit Küchenzeile vorhanden, welche über 2 Treppenaufgänge und den Lastenaufzug erreichbar sind.

Im 2.OG befinden sich neben einem Schulungsraum zwei 4,5 Zimmer Wohnungen mit je 130 m<sup>2</sup> Wohnfläche für die Geschäftsleitung und ein 1 Zimmer Apartment mit 25 m<sup>2</sup> Wohnfläche für Gäste.

Die Betriebsräume wurden für Lager und Versand genutzt. Auf der Rückseite des Gebäudes befindet sich eine hydraulische Laderampe für LKW.

Auf dem 5.224 m<sup>2</sup> großem Grundstück ist eine weitere Bebauung möglich.

4 Einzelgaragen und 21 PKW Stellplätze runden das Angebot dieser Immobilie ab.

Die Umsatzsteuer von 19% ist im Preis enthalten, wird aber getrennt ausgewiesen!



Codice oggetto: 25249007HLP - 97877 Wertheim / Mondfeld

## Dettagli dei servizi

- 21 Parkplätze für Kunden / Besucher / Mitarbeiter
- 4 Garagen
- hydraulische LKW Laderampe und Rangierfläche
- Lastenaufzug (1.000 kg)
- Einbruchmeldeanlage
- Brandmeldeanlage
- Kameraüberwachung
- Serverraum
- Netzwerkverkabelung (mind. CAT5)
- Öl-Zentralheizung
- Klimatisierung

**Codice oggetto: 25249007HLP - 97877 Wertheim / Mondfeld**

## Tutto sulla posizione

Mondfeld ist ein Ortsteil von Wertheim im Main-Tauber-Kreis, am nordöstlichsten Ende Baden-Württembergs und ca. 7 km von der Wertheimer Innenstadt entfernt.

Zur Autobahnauffahrt A3 Würzburg/Frankfurt sind es ca. 17 km.

Die nächstgelegenen Großstädte sind Würzburg ca. 45 km, Aschaffenburg ca. 55 km und Frankfurt am Main mit ca. 100 km.

Die Immobilie befindet sich am Rande von Mondfeld im Gewerbegebiet.

Codice oggetto: 25249007HLP - 97877 Wertheim / Mondfeld

## Ulteriori informazioni

Es liegt ein Energiebedarfsausweis vor.

Dieser ist gültig bis 23.1.2033.

Endenergiebedarf für die Wärme beträgt 82.70 kwh/(m²\*a).

Endenergiebedarf für den Strom beträgt 43.80 kwh/(m²\*a).

Wesentlicher Energieträger der Heizung ist Öl.

**GELDWÄSCHE:** Als Immobilienmaklerunternehmen ist die von Poll Immobilien GmbH nach § 2 Abs. 1 Nr. 14 und § 11 Abs. 1, 2 Geldwäschegesetz (GwG) dazu verpflichtet, bei der Begründung einer Geschäftsbeziehung die Identität des Vertragspartners festzustellen und zu überprüfen, bzw. sobald ein ernsthaftes Interesse an der Durchführung des Immobilienkaufvertrages besteht. Hierzu ist es erforderlich, dass wir nach § 11 Abs. 4 GwG die relevanten Daten Ihres Personalausweises festhalten (wenn Sie als natürliche Person handeln) – beispielsweise mittels einer Kopie. Bei einer juristischen Person benötigen wir eine Kopie des Handelsregistrauszugs, aus welchem der wirtschaftlich Berechtigte hervorgeht. Das Geldwäschegesetz sieht vor, dass der Makler die Kopien bzw. Unterlagen fünf Jahre aufbewahren muss. Als unser Vertragspartner haben Sie auch eine Mitwirkungspflicht nach § 11 Abs. 6 GwG.

**HAFTUNG:** Wir weisen darauf hin, dass die von uns weitergegebenen Objektinformationen, Unterlagen, Pläne etc. vom Verkäufer bzw. Vermieter stammen. Eine Haftung für die Richtigkeit oder Vollständigkeit der Angaben übernehmen wir daher nicht. Es obliegt daher unseren Kunden, die darin enthaltenen Objektinformationen und Angaben auf ihre Richtigkeit hin zu überprüfen. Alle Immobilienangebote sind freibleibend und vorbehaltlich Irrtümer, Zwischenverkauf- und Vermietung oder sonstiger Zwischenverwertung.

### UNSER SERVICE FÜR SIE ALS EIGENTÜMER:

Planen Sie den Verkauf oder die Vermietung Ihrer Immobilie, so ist es für Sie wichtig, deren Marktwert zu kennen. Lassen Sie kostenfrei und unverbindlich den aktuellen Wert Ihrer Immobilie professionell durch einen unserer Immobilienspezialisten einschätzen. Unser bundesweites und internationales Netzwerk ermöglicht es uns, Verkäufer bzw. Vermieter und Interessenten bestmöglich zusammenzuführen.



Codice oggetto: 25249007HLP - 97877 Wertheim / Mondfeld

## Partner di contatto

Per ulteriori informazioni, si prega di contattare la persona di riferimento:

Diana Wegener

---

Rathausgasse 2, 97877 Wertheim  
Tel.: +49 9342 - 24 03 70 0  
E-Mail: [main-tauber-kreis@von-poll.com](mailto:main-tauber-kreis@von-poll.com)

*Alla clausola di esclusione di responsabilità di von Poll Immobilien GmbH*

---

[www.von-poll.com](http://www.von-poll.com)