

Meißen

CONSULENTE FISCALE COMPAGNIA ASSICURATIVA O AGENZIA DI VIAGGI IN UNA SEDE URBANA*

Codice oggetto: 24229050



PREZZO D'AFFITTO: 2.500 EUR

Codice oggetto: 24229050 - 01662 Meißen

- A colpo d'occhio
- La proprietà
- Dati energetici
- Planimetrie
- Una prima impressione
- Dettagli dei servizi
- Tutto sulla posizione
- Ulteriori informazioni
- Partner di contatto

Codice oggetto: 24229050 - 01662 Meißen

A colpo d'occhio

Codice oggetto	24229050
Tipologia tetto	mansarda
Anno di costruzione	1600
Garage/Posto auto	1 x Garage, 50 EUR (Affitto)

Prezzo d'affitto	2.500 EUR
Costi aggiuntivi	950 EUR
Commercio al dettaglio	Locale commerciale
Compenso di mediazione	Mieterprovision beträgt das 3-fache (zzgl. MwSt.) der vereinbarten Monatsmiete
Superficie commerciale	ca. 126 m²
Modernizzazione / Riqualificazione	1998
Stato dell'immobile	Curato
Tipologia costruttiva	massiccio
Superficie lorda	ca. 40 m²

Codice oggetto: 24229050 - 01662 Meißen

Dati energetici

Certificazione
energetica

Legally not required

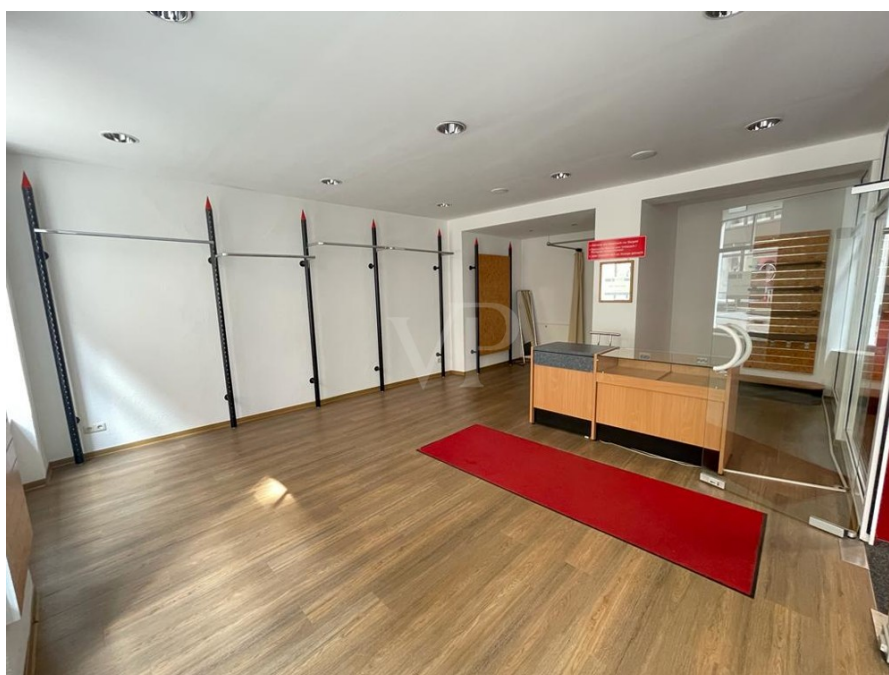
Codice oggetto: 24229050 - 01662 Meißen

La proprietà



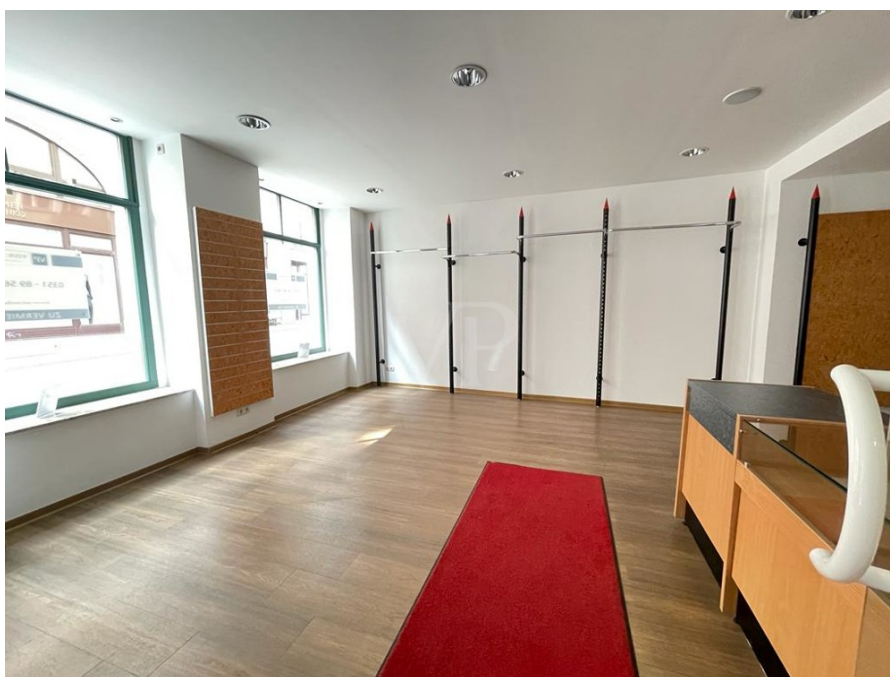
Codice oggetto: 24229050 - 01662 Meißen

La proprietà



Codice oggetto: 24229050 - 01662 Meißen

La proprietà



Codice oggetto: 24229050 - 01662 Meißen

La proprietà



Codice oggetto: 24229050 - 01662 Meißen

Planimetrie



Questa pianta non è in scala. I documenti ci sono stati dati dal cliente. Per questo motivo, non possiamo garantire la precisione delle informazioni.

Codice oggetto: 24229050 - 01662 Meißen

Una prima impressione

Die zu vermietende Ladenfläche von insgesamt ca. 126 m² Verkaufsfläche befindet sich in einem Mehrfamilienhaus, ausgerichtet zur Elbstraße in der Innenstadt von Meißen. Das Geschäft mit seiner unmittelbaren Lage zum Markplatz bietet Ihnen bei einer Schaufensterfront von ca. 6 m² eine ideale Präsentationsmöglichkeit für Ihre Produkte.

Die Mietfläche verläuft ebenerdig und lässt dem Mieter große Gestaltungsmöglichkeiten. Die abgeschlossene Mieteinheit ist über einen eigenen Zugang von außen erreichbar. Der Laden ist mit Teppichboden ausgestattet. Eventuell notwendige Umbauten erfolgen durch den zukünftigen Mieter in Vorabsprache mit dem Eigentümer. Gerne präsentieren wir Ihnen Ihr neues Geschäftsdomizil vor Ort.

Codice oggetto: 24229050 - 01662 Meißen

Dettagli dei servizi

300 m² Gewerbefläche

Verkaufs und Präsentationsfläche auf 126 m²

Keller mit viel Lagerkapazitäten

direkt am Marktplatz der Innenstadt

Garage vorhanden

Langjähriger Mieter gewünscht

Codice oggetto: 24229050 - 01662 Meißen

Tutto sulla posizione

Meißen ist die Kreisstadt des gleichnamigen Landkreises im Freistaat Sachsen und trägt den Status Große Kreisstadt. International berühmt ist die Stadt Meißen für die Herstellung des Meissner Porzellans, das als erstes europäisches Porzellan seit 1708 hergestellt wird.

Die Elbstraße liegt direkt im historischen Zentrum von Meißen. Die angrenzenden Geschäfte und Restaurants sowie das tägliche Markttreiben laden zum gemütlichen Einkaufsbummel und zeigen das harmonische Zusammenspiel von Barock und Moderne. Dies und die sehr gute Verkehrsanbindung machen die Innenstadt von Meißen zu einem beliebten Standort.

Hervorzuheben ist die hervorragende S-Bahnverbindung nach Radebeul und in die Landeshauptstadt Dresden. In den Hauptverkehrszeiten verkehren hier die Züge aller 15 min, sonst aller 30 min. Mit dem PKW erreicht man das Zentrum von Dresden in ca. 35 min.

Codice oggetto: 24229050 - 01662 Meißen

Ulteriori informazioni

GELDWÄSCHE: Als Immobilienmaklerunternehmen ist die von Poll Immobilien GmbH nach § 2 Abs. 1 Nr. 14 und § 10 Abs. 3 Geldwäschegesetz (GwG) dazu verpflichtet, bei der Begründung einer Geschäftsbeziehung die Identität des Vertragspartners festzustellen und zu überprüfen. Hierzu ist es erforderlich, dass wir nach § 11 GwG die relevanten Daten Ihres Personalausweises festhalten (wenn Sie als natürliche Person handeln) – beispielsweise mittels einer Kopie. Bei einer juristischen Person benötigen wir eine Kopie des Handelsregistrauszugs, aus welchem der wirtschaftlich Berechtigte hervorgeht. Das Geldwäschegesetz sieht vor, dass der Makler die Kopien bzw. Unterlagen fünf Jahre aufbewahren muss.

PROVISIONSHINWEIS: Mit der Anfrage bei und durch Inanspruchnahme der Dienstleistung der Firma von Poll Immobilien GmbH, wird ein Maklervertrag geschlossen. Sofern es durch die Tätigkeit der Firma VON POLL IMMOBILIEN GmbH zu einem wirksamen Hauptvertrag mit der Eigentümerseite kommt, hat der Interessent bei Abschluss

- eines MIETVERTRAGS keine Provision/Maklercourtage an die von Poll Immobilien GmbH zu zahlen.

- eines KAUFVERTRAGS die ortsübliche Provision/Maklercourtage an die von Poll Immobilien GmbH gegen Rechnung zu zahlen.

HAFTUNG: Wir weisen darauf hin, dass die von uns weitergegebenen Objektinformationen, Unterlagen, Pläne etc. vom Verkäufer bzw. Vermieter stammen. Eine Haftung für die Richtigkeit oder Vollständigkeit der Angaben übernehmen wir daher nicht. Es obliegt daher unseren Kunden, die darin enthaltenen Objektinformationen und Angaben auf ihre Richtigkeit hin zu überprüfen. Alle Immobilienangebote sind freibleibend und vorbehaltlich Irrtümer, Zwischenverkauf- und Vermietung oder sonstiger Zwischenverwertung.

UNSER SERVICE FÜR SIE ALS EIGENTÜMER:

Planen Sie den Verkauf oder die Vermietung Ihrer Immobilie, so ist es für Sie wichtig, deren Marktwert zu kennen. Lassen Sie kostenfrei und unverbindlich den aktuellen Wert Ihrer Immobilie professionell durch einen unserer Immobilienspezialisten einschätzen. Unser bundesweites und internationales Netzwerk ermöglicht es uns, Verkäufer bzw. Vermieter und Interessenten bestmöglich zusammenzuführen.

Codice oggetto: 24229050 - 01662 Meißen

Partner di contatto

Per ulteriori informazioni, si prega di contattare la persona di riferimento:

Kevin Hassel

Meißner Straße 82-84, 01445 Radebeul

Tel.: +49 351 - 89 56 134 0

E-Mail: radebeul@von-poll.com

Alla clausola di esclusione di responsabilità di von Poll Immobilien GmbH

www.von-poll.com