

Einsiedeln – Schwyz

Erstvermietung von grosszügigen Gewerbe- und Büroflächen in Einsiedeln (im Rohbau)

Codice oggetto: CH22246679



PREZZO D'AFFITTO: 185 CHF

Codice oggetto: CH22246679 - 8840 Einsiedeln – Schwyz

- A colpo d'occhio
- La proprietà
- Planimetrie
- Una prima impressione
- Dettagli dei servizi
- Tutto sulla posizione
- Ulteriori informazioni
- Partner di contatto

Codice oggetto: CH22246679 - 8840 Einsiedeln – Schwyz

A colpo d'occhio

Codice oggetto	CH22246679
Anno di costruzione	2024

Prezzo d'affitto	185 CHF
Capannone/magazzino/fabbrica	Padiglione industriale
Stato dell'immobile	Rustico
Tipologia costruttiva	massiccio

Codice oggetto: CH22246679 - 8840 Einsiedeln – Schwyz

La proprietà



Codice oggetto: CH22246679 - 8840 Einsiedeln – Schwyz

La proprietà



Codice oggetto: CH22246679 - 8840 Einsiedeln – Schwyz

La proprietà



Codice oggetto: CH22246679 - 8840 Einsiedeln – Schwyz

La proprietà



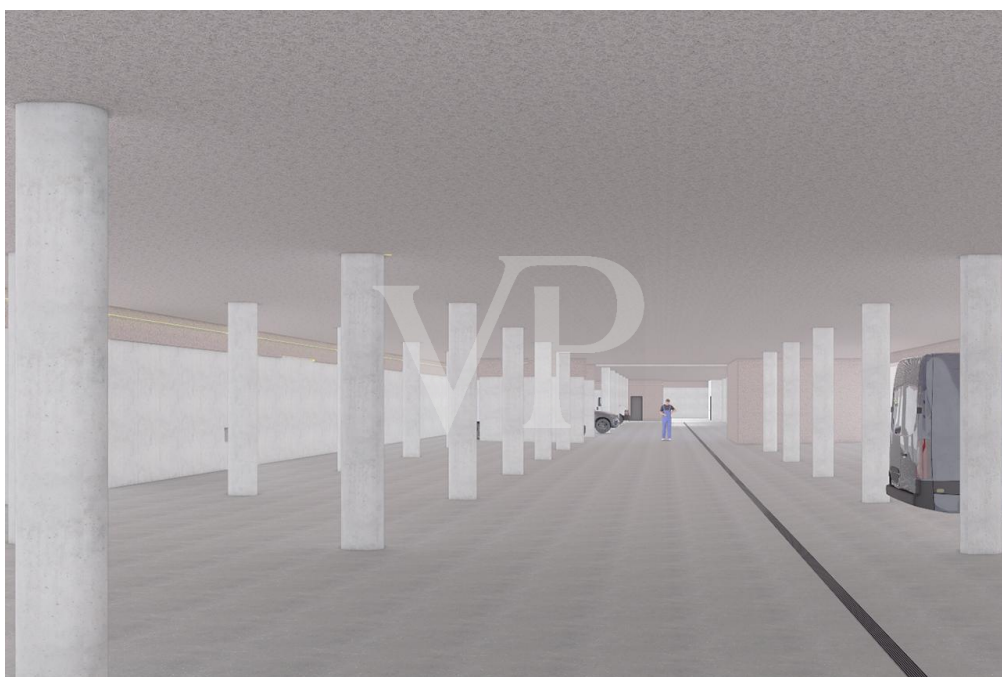
Codice oggetto: CH22246679 - 8840 Einsiedeln – Schwyz

La proprietà



Codice oggetto: CH22246679 - 8840 Einsiedeln – Schwyz

La proprietà



Codice oggetto: CH22246679 - 8840 Einsiedeln – Schwyz

La proprietà



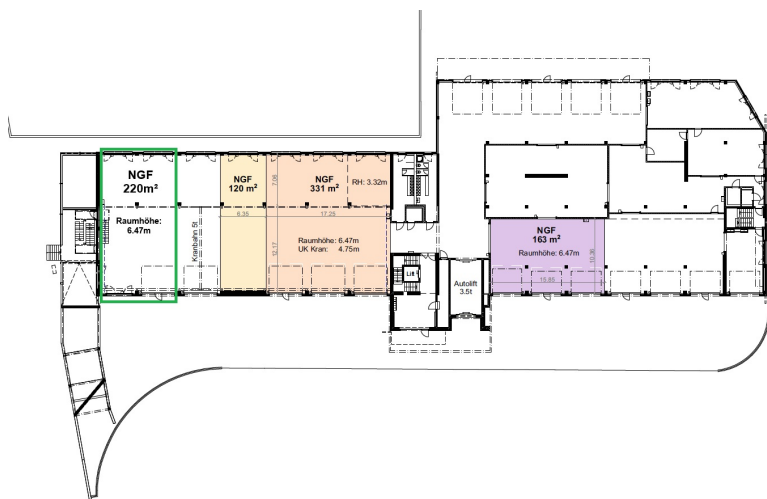
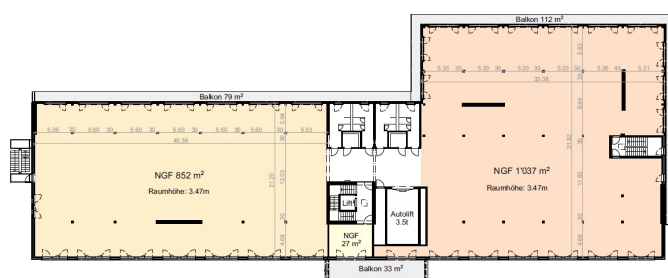
Codice oggetto: CH22246679 - 8840 Einsiedeln – Schwyz

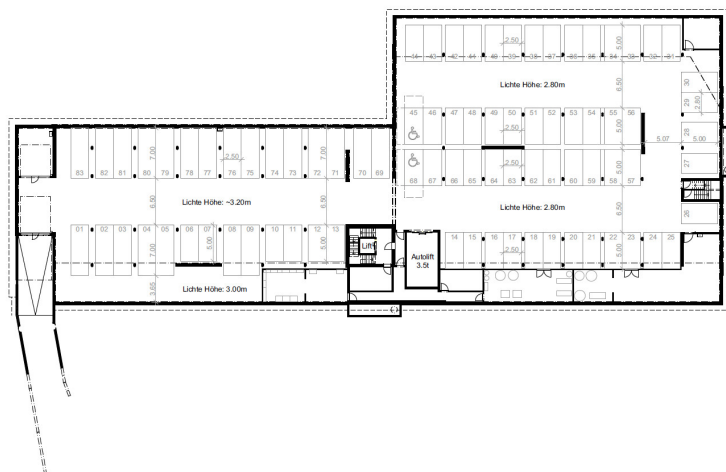
La proprietà



Codice oggetto: CH22246679 - 8840 Einsiedeln – Schwyz

Planimetrie





Questa pianta non è in scala. I documenti ci sono stati dati dal cliente. Per questo motivo, non possiamo garantire la precisione delle informazioni.

Codice oggetto: CH22246679 - 8840 Einsiedeln – Schwyz

Una prima impressione

Mietpreise: CHF 185.- bis 195.- pro m² p.a. zzgl. MWST und Nebenkosten (ca. 10%)

An bester Lage in Einsiedeln steht ab sofort eine moderne Gewerbeliegenschaft im Gebiet Kobiboden zur Verfügung. Der Neubau wurde 2024 fertiggestellt und bietet im Rohbauzustand flexible Flächen für unterschiedlichste Nutzungen – ob Produktion oder kombinierte Geschäftsmodelle. Die Immobilie überzeugt durch eine hochwertige Grundstruktur, moderne Gebäudetechnik und ein durchdachtes Erschliessungskonzept. Dank der verkehrstechnisch hervorragenden Anbindung an den Grossraum Zürich ist der Standort ideal für Unternehmen mit regionaler wie überregionaler Ausrichtung.

Ein besonderes Alleinstellungsmerkmal dieser Liegenschaft ist die aussergewöhnliche Grosszügigkeit der Flächen: Im 3. Obergeschoss stehen bis zu 1'889 m² mit einer Raumhöhe von 3.47 m zur Verfügung. Ergänzt wird das Angebot durch 220 m² im Erdgeschoss, die mit einer ausserordentlich hohen Raumhöhe von 6.47 m ideale Bedingungen für vielfältige Nutzungen bieten.

Codice oggetto: CH22246679 - 8840 Einsiedeln – Schwyz

Dettagli dei servizi

Die Liegenschaft überzeugt durch eine hochwertige Grundinfrastruktur:

Heizung: Erdwärme mit Deckenheizung (TABS)

Stromversorgung: Solarstrom & Netzanschluss

Liftnanlagen: Personenlift & grosser Warenlift (3.5?t, Platz für 14 Paletten)

Internet & Telefon: Erschlossen inkl. EDV-Vorinstallation

Beschattung: Elektrische Rafflamellenstoren

Sanitäre Anlagen: WC & Garderoben im Vorraum vorhanden

Spezialnutzung: Tankstelle & Hochdruck-Waschraum zur Mitbenutzung

Zugang: Personen- & Wareneingänge via Tiefgarage und Haupteingang

Codice oggetto: CH22246679 - 8840 Einsiedeln – Schwyz

Tutto sulla posizione

Das Objekt befindet sich im gewerblich-industriellen Entwicklungsgebiet Kobiboden/Steig westlich der Schnabelsbergstrasse – strategisch im Herzen neuer Gewerbe- und Industriezone gelegen.

Das Areal liegt direkt an der zonierten Zufahrtsstrasse (Kobibodenstrasse) mit direkter Erschliessung durch die neue Steigstrasse, welche den motorisierten Verkehr effizient lenkt.

Die Lage ist eingebettet zwischen bestehenden Gewerbebauten und in der Nähe zu Pferdehaltungs- sowie Wohnzonen – ideal für Mischnutzungen und eine dynamische Nachbarschaft.

Im Rahmen des Buskonzepts Einsiedeln 2025 wird eine Haltestelle "Kobiboden" eingerichtet, als Endstelle bzw. Wendehaltestelle für Linien Richtung Eschbach – ergänzt durch eine Haltekante für den Linienverkehr.

Zusätzlich profitiert das Quartier von weiteren Haltestellen auf der Etzel- und Schnabelsbergstrasse, was die Erreichbarkeit per Bus halbstündlich gewährleistet.

Die Lage nahe der Kantonsstrasse 8 sichert eine direkte Verbindung zur Autobahn A3 und zum Wirtschaftsraum Zürich – perfekt für Lieferverkehr und Pendler.

Im kantonalen Gesamtverkehrskonzept ist Kobiboden als bedeutende Gewerkezone definiert – auch logistisch optimal eingebunden.

Dank laufender Infrastrukturverbesserungen (u.ä. Wasenmattstrasse, Trottoir an der Schnabelsbergstrasse) gewinnt der Langsamverkehr an Qualität – attraktive Anbindung an Dorfkern und Naherholungsgebiete.

Codice oggetto: CH22246679 - 8840 Einsiedeln – Schwyz

Ulteriori informazioni

Bezug der Flächen ab sofort möglich

Tragstruktur & Ausbau: Einfache statische Grundstruktur mit hoher Anpassungsfähigkeit

Mieterausbau: In Abstimmung mit der Eigentümerschaft möglich; Ausbaukosten grösstenteils durch Mieter zu tragen

Erschliessung & Technik: Alle Medien (Strom, Wasser, Abwasser, Heizung, Internet) bis zur Mietfläche geführt

Visualisierungen und Pläne dienen der Illustration und sind nicht bindend

Die in dieser Dokumentation gemachten Angaben dienen der allgemeinen Information. Sie geben keinen Anspruch auf Vollständigkeit oder Umsetzung der Pläne. Geringfügige Änderungen gegenüber des vorliegenden Mietobjektes bleiben vorbehalten. Offerte unverbindlich und freibleiben, Zwischenvermietung vorbehalten.

Codice oggetto: CH22246679 - 8840 Einsiedeln – Schwyz

Partner di contatto

Per ulteriori informazioni, si prega di contattare la persona di riferimento:

Matthias Römer

Churerstrasse 21, 8808 Pfäffikon SZ

Tel.: +41 44 211 60 09

E-Mail: schwyz@von-poll.com

Alla clausola di esclusione di responsabilità di von Poll Immobilien GmbH

www.von-poll.com