

Buttikon SZ - Schübelbach, Bezirk March

# Raumwunder für die ganze Familie – Reihenhaus mit grosszügigem Grundriss

*Codice oggetto: CH252468492*

IN THE BEST LOCATION FOR YOU



**PREZZO D'ACQUISTO: 1.500.000 CHF • SUPERFICIE NETTA: ca. 152 m<sup>2</sup> • VANI: 6.5 • SUPERFICIE DEL TERRENO: 200 m<sup>2</sup>**

**Codice oggetto: CH252468492 - 8863 Buttikon SZ - Schübelbach, Bezirk March**

- A colpo d'occhio
- La proprietà
- Planimetrie
- Una prima impressione
- Tutto sulla posizione
- Partner di contatto

Codice oggetto: CH252468492 - 8863 Buttikon SZ - Schübelbach, Bezirk March

## A colpo d'occhio

Codice oggetto	CH252468492	Prezzo d'acquisto	1.500.000 CHF
Superficie netta	ca. 152 m <sup>2</sup>	Casa	Villa a schiera
Tipologia tetto	a due falde	Stato dell'immobile	Curato
Vani	6.5	Tipologia costruttiva	massiccio
Camere da letto	5	Caratteristiche	Bagni di servizio, Giardino / uso comune
Bagni	2		
Anno di costruzione	1981		
Garage/Posto auto	1 x Parcheggio interrato		

Codice oggetto: CH252468492 - 8863 Buttikon SZ - Schübelbach, Bezirk March

## La proprietà



Codice oggetto: CH252468492 - 8863 Buttikon SZ - Schübelbach, Bezirk March

## La proprietà



Codice oggetto: CH252468492 - 8863 Buttikon SZ - Schübelbach, Bezirk March

## La proprietà



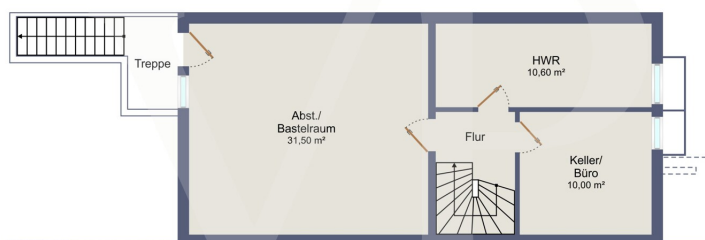
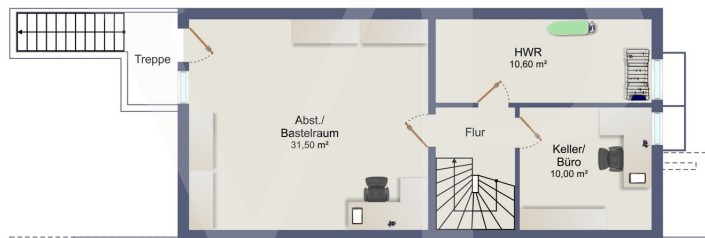
Codice oggetto: CH252468492 - 8863 Buttikon SZ - Schübelbach, Bezirk March

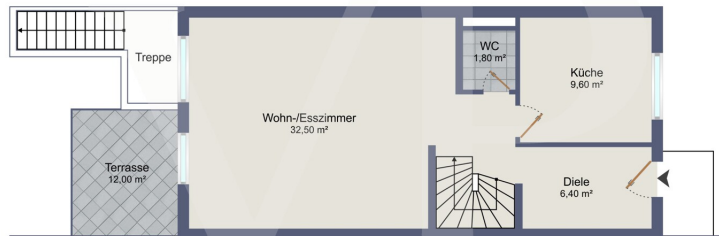
## La proprietà

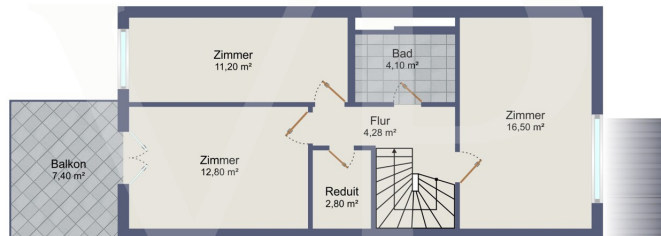


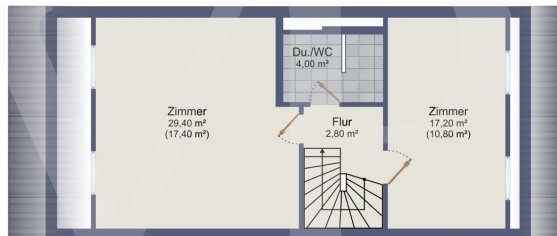
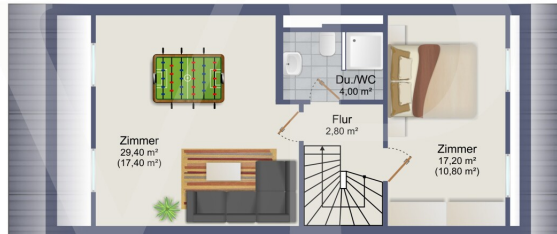
Codice oggetto: CH252468492 - 8863 Buttikon SZ - Schübelbach, Bezirk March

## Planimetrie









Questa pianta non è in scala. I documenti ci sono stati dati dal cliente. Per questo motivo, non possiamo garantire la precisione delle informazioni.

**Codice oggetto: CH252468492 - 8863 Buttikon SZ - Schübelbach, Bezirk March**

## Una prima impressione

Dieses Reihenmittelhaus (Baujahr 1981) überzeugt als echtes kleines Raumwunder: 6.5 Zimmer, ein grosszügiger, gut geschnittener Grundriss und eine Lage, die Seltenheitswert hat – ruhig gelegen und gleichzeitig zentral. Ideal für Familien, die Platz, Alltagstauglichkeit und ein harmonisches Wohnumfeld schätzen.

Highlights auf einen Blick

Reihenmittelhaus – praktisch, familienfreundlich, effizient nutzbar

6.5 Zimmer mit grosszügigem Schnitt und guter Möblierbarkeit

Ruhige Lage mit gleichzeitig zentraler Anbindung

Baujahr 1981

Elektroheizung

Ein Tiefgaragenstellplatz

Viel Potenzial für individuelle Gestaltung und Modernisierung nach Bedarf

Wohnen & Raumgefühl

Der durchdachte Grundriss schafft eine angenehme Balance zwischen Gemeinschaft und Rückzug. Die Zimmer sind so angeordnet, dass sich der Alltag als Familie unkompliziert organisieren lässt – mit ausreichend Platz für Homeoffice, Gäste oder Hobbyräume.

## Technik & Ausstattung

Heizung: Elektro

Solide Bausubstanz (Baujahr 1981) – je nach Anspruch bieten sich punktuelle Erneuerungen/Updates an.

## Parkierung

Ein Tiefgaragenstellplatz – komfortabel und wettergeschützt.

Die Bilder sind mit Ki bearbeitet zur besseren Veranschaulichung.

**Codice oggetto: CH252468492 - 8863 Buttikon SZ - Schübelbach, Bezirk March**

## Tutto sulla posizione

Die Liegenschaft liegt ruhig in einem angenehmen Wohnumfeld, bietet jedoch gleichzeitig eine zentrale Erreichbarkeit – ideal für Familien, Pendler und alle, die kurze Wege im Alltag schätzen.

**Codice oggetto: CH252468492 - 8863 Buttikon SZ - Schübelbach, Bezirk March**

## Partner di contatto

Per ulteriori informazioni, si prega di contattare la persona di riferimento:

Matthias H. Römer

---

Churerstrasse 21, 8808 Pfäffikon SZ

Tel.: +41 44 211 60 09

E-Mail: [schwyz@von-poll.com](mailto:schwyz@von-poll.com)

*Alla clausola di esclusione di responsabilità di von Poll Immobilien GmbH*

---

[www.von-poll.com](http://www.von-poll.com)