

Hameln / Afferde - Afferde, Kreis Hameln

Familienfreundliches Raumwunder mit Kamin und Südterrasse in ruhiger Wohnlage

Codice oggetto: 26241028



www.von-poll.com

PREZZO D'AFFITTO: 1.550 EUR • SUPERFICIE NETTA: ca. 179,1 m² • VANI: 6 • SUPERFICIE DEL TERRENO: 311 m²

Codice oggetto: 26241028 - 31789 Hameln / Afferde - Afferde, Kreis Hameln

- A colpo d'occhio**
- La proprietà**
- Dati energetici**
- Planimetrie**
- Una prima impressione**
- Dettagli dei servizi**
- Tutto sulla posizione**
- Ulteriori informazioni**
- Partner di contatto**

Codice oggetto: 26241028 - 31789 Hameln / Afferde - Afferde, Kreis Hameln

A colpo d'occhio

Codice oggetto	26241028
Superficie netta	ca. 179,1 m ²
Tipologia tetto	a due falde
Vani	6
Camere da letto	5
Bagni	2
Anno di costruzione	2007
Garage/Posto auto	2 x superficie libera

Prezzo d'affitto	1.550 EUR
Costi aggiuntivi	250 EUR
Casa	Porzioni di bifamiliari
Modernizzazione / Riqualificazione	2020
Stato dell'immobile	Curato
Tipologia costruttiva	massiccio
Superficie lorda	ca. 90 m ²
Caratteristiche	Terrazza, Bagni di servizio, Caminetto, Giardino / uso comune, Cucina componibile, Balcone

Codice oggetto: 26241028 - 31789 Hameln / Afferde - Afferde, Kreis Hameln

Dati energetici

Tipologia di riscaldamento	centralizzato
Riscaldamento	Gas
Certificazione energetica valido fino a	21.10.2034
Fonte di alimentazione	Gas

Certificazione energetica	Attestato di prestazione energetica
Consumo finale di energia	56.20 kWh/m²a
Classe di efficienza energetica	B
Anno di costruzione secondo il certificato energetico	2007

Codice oggetto: 26241028 - 31789 Hameln / Afferde - Afferde, Kreis Hameln

La proprietà



Codice oggetto: 26241028 - 31789 Hameln / Afferde - Afferde, Kreis Hameln

La proprietà



Codice oggetto: 26241028 - 31789 Hameln / Afferde - Afferde, Kreis Hameln

La proprietà



Codice oggetto: 26241028 - 31789 Hameln / Afferde - Afferde, Kreis Hameln

La proprietà



Codice oggetto: 26241028 - 31789 Hameln / Afferde - Afferde, Kreis Hameln

La proprietà



Codice oggetto: 26241028 - 31789 Hameln / Afferde - Afferde, Kreis Hameln

La proprietà



Codice oggetto: 26241028 - 31789 Hameln / Afferde - Afferde, Kreis Hameln

La proprietà



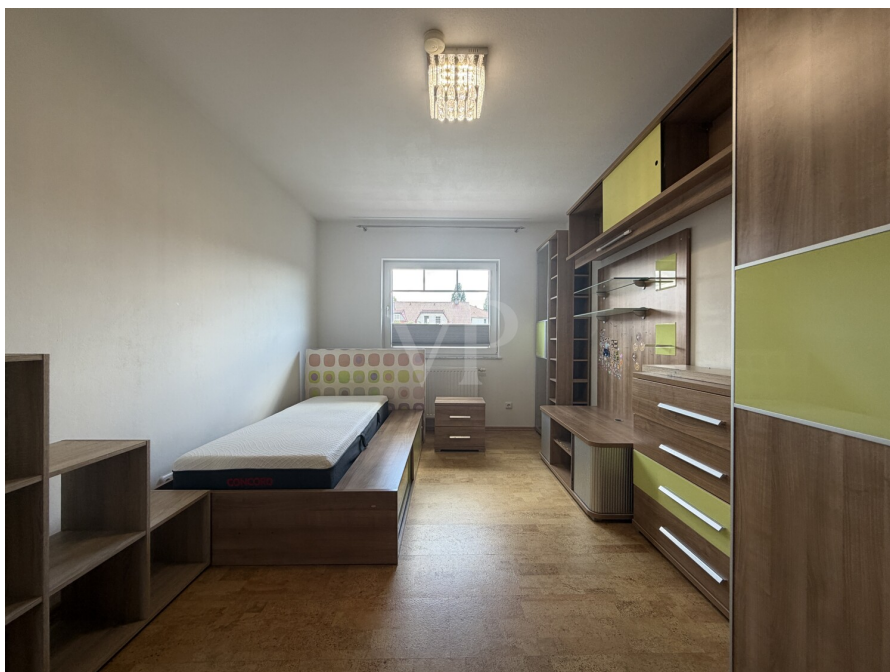
Codice oggetto: 26241028 - 31789 Hameln / Afferde - Afferde, Kreis Hameln

La proprietà



Codice oggetto: 26241028 - 31789 Hameln / Afferde - Afferde, Kreis Hameln

La proprietà



Codice oggetto: 26241028 - 31789 Hameln / Afferde - Afferde, Kreis Hameln

La proprietà



Codice oggetto: 26241028 - 31789 Hameln / Afferde - Afferde, Kreis Hameln

La proprietà



Codice oggetto: 26241028 - 31789 Hameln / Afferde - Afferde, Kreis Hameln

La proprietà



Codice oggetto: 26241028 - 31789 Hameln / Afferde - Afferde, Kreis Hameln

La proprietà



Codice oggetto: 26241028 - 31789 Hameln / Afferde - Afferde, Kreis Hameln

La proprietà



Codice oggetto: 26241028 - 31789 Hameln / Afferde - Afferde, Kreis Hameln

La proprietà



Codice oggetto: 26241028 - 31789 Hameln / Afferde - Afferde, Kreis Hameln

La proprietà



Codice oggetto: 26241028 - 31789 Hameln / Afferde - Afferde, Kreis Hameln

La proprietà



Codice oggetto: 26241028 - 31789 Hameln / Afferde - Afferde, Kreis Hameln

La proprietà



Codice oggetto: 26241028 - 31789 Hameln / Afferde - Afferde, Kreis Hameln

La proprietà



Codice oggetto: 26241028 - 31789 Hameln / Afferde - Afferde, Kreis Hameln

La proprietà



Codice oggetto: 26241028 - 31789 Hameln / Afferde - Afferde, Kreis Hameln

La proprietà



Codice oggetto: 26241028 - 31789 Hameln / Afferde - Afferde, Kreis Hameln

La proprietà



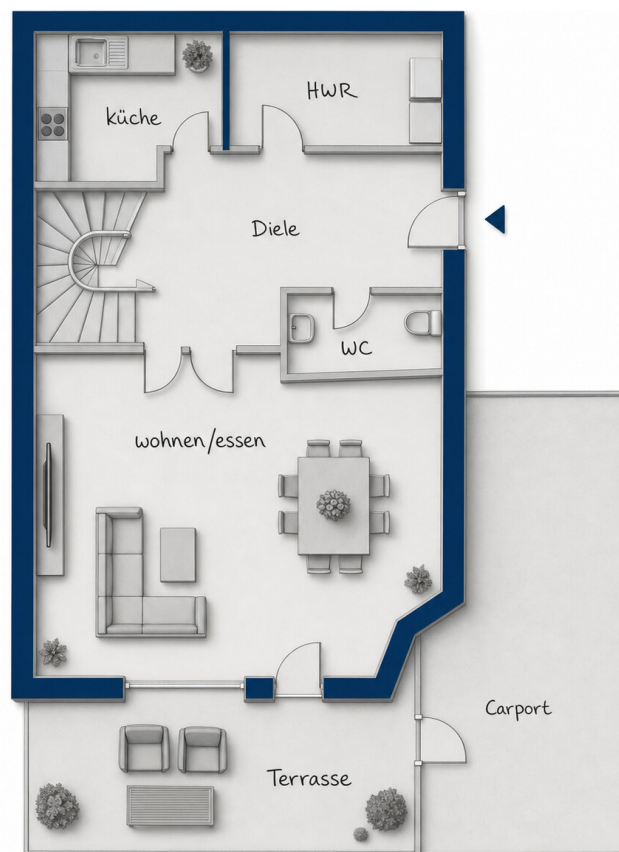
Codice oggetto: 26241028 - 31789 Hameln / Afferde - Afferde, Kreis Hameln

La proprietà

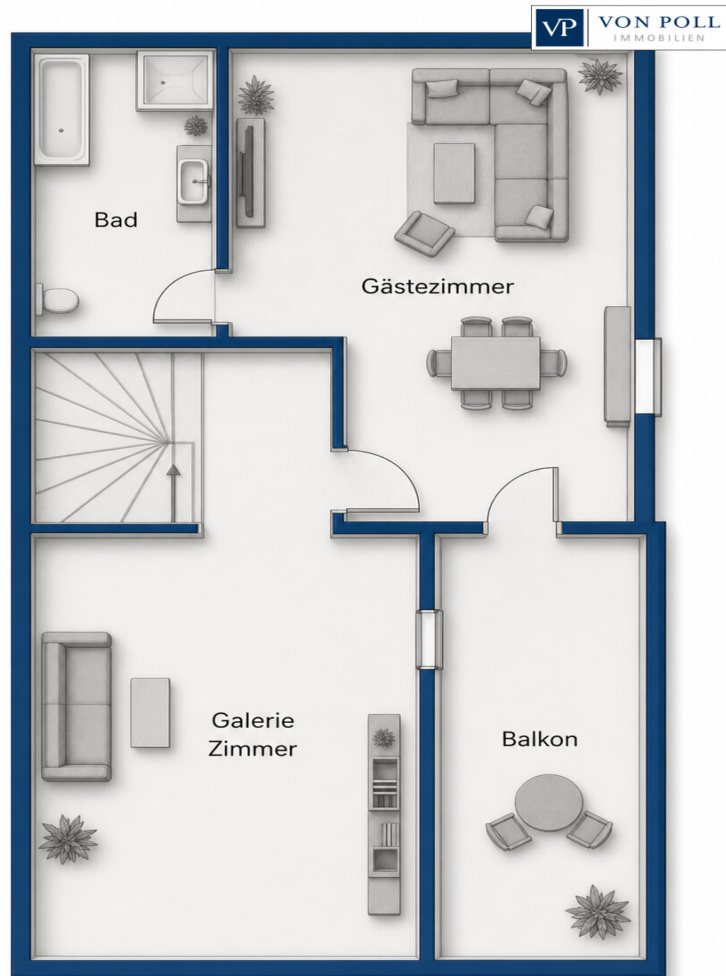


Codice oggetto: 26241028 - 31789 Hameln / Afferde - Afferde, Kreis Hameln

Planimetrie







Questa pianta non è in scala. I documenti ci sono stati dati dal cliente. Per questo motivo, non possiamo garantire la precisione delle informazioni.

Codice oggetto: 26241028 - 31789 Hameln / Afferde - Afferde, Kreis Hameln

Una prima impressione

Diese repräsentative Doppelhaushälfte aus dem Baujahr 2007 vereint großzügiges Wohnen, hochwertige Ausstattungsmerkmale und ein gepflegtes Erscheinungsbild zu einem attraktiven Gesamtpaket. Auf einem ca. 311 m² großen Grundstück bietet die Immobilie eine Wohnfläche von ca. 179,10 m², verteilt auf sechs Zimmer, darunter vier Schlafzimmer, eine Galeriezimmer, ein Wohnzimmer, ein Gäste-WC und zusätzlich zwei Badezimmer. Die Immobilie wurde zuletzt im Jahr 2020 modernisiert. Sie befindet sich in einem äußerst gepflegten Zustand und überzeugt durch eine durchdachte Raumaufteilung sowie ein angenehmes Wohnambiente.

Bereits beim Betreten empfängt Sie eine großzügige Diele, die einen einladenden ersten Eindruck vermittelt. Das Erdgeschoss besticht durch hochwertige Natursteinböden (Jura), die sich harmonisch durch Wohnbereich, Küche, Diele und Badezimmer ziehen. Herzstück des Hauses ist das lichtdurchflutete Wohn- und Esszimmer mit stilvollem Kamin, der besonders in den kälteren Monaten für eine behagliche Atmosphäre sorgt. Große Fensterflächen schaffen ein offenes Wohngefühl und gewähren einen schönen Blick in den Garten.

Die funktionale Einbauküche bietet ideale Voraussetzungen für den Alltag und gesellige Kochabende. Ergänzt wird das Raumangebot durch einen praktischen Hauswirtschaftsraum mit Waschmaschinenanschluss sowie ein separates Gäste-WC.

Im Obergeschoss befinden sich das Elternschlafzimmer sowie zwei weitere Zimmer, die sich ideal als Kinder-, Gäste- oder Arbeitszimmer nutzen lassen. Die mit Korkboden ausgestatteten Räume schaffen eine warme und wohnliche Atmosphäre. Das großzügige Tageslichtbad verfügt über Dusche, Badewanne, WC und Bidet und bietet hohen Komfort für die ganze Familie.

Ein besonderes Highlight erwartet Sie im Dachgeschoss. Hier stehen ein großzügiges Galeriezimmer mit vielfältigen Nutzungsmöglichkeiten sowie ein separates Gästezimmer zur Verfügung. Das zweite Badezimmer und der direkte Zugang zum Balkon machen diesen Bereich zu einem idealen Rückzugsort für Gäste, ältere Kinder oder das Homeoffice. Zusätzlichen Stauraum bietet der praktische Spitzboden.

Auch der Außenbereich überzeugt auf ganzer Linie. Die großzügige, überdachte Südterrasse mit hochwertigem Natursteinbelag (Granit) lädt zu entspannten Stunden im Freien ein. Der gepflegte Garten bietet ausreichend Platz für Erholung und Freizeitaktivitäten. Ein separater Geräte- und Gartenschuppen schafft zusätzlichen Stauraum für Gartenutensilien

und Fahrräder.

Für Ihre Fahrzeuge stehen bis zu drei Stellplätze direkt am Haus zur Verfügung. Die Beheizung erfolgt über eine Zentralheizung. Die Heizkosten sind nicht in der Miete enthalten und vom Mieter eigenständig zu tragen. Haustierhaltung ist seitens des Eigentümers nicht gewünscht.

Diese hochwertige Doppelhaushälfte überzeugt durch ihre großzügige Wohnfläche, die gehobene Ausstattung, den gepflegten Zustand sowie die familienfreundliche Raumaufteilung. Ein ideales Zuhause für anspruchsvolle Mieter, die Wert auf Wohnqualität, Komfort und ein stilvolles Wohnumfeld legen.

Von den Mietinteressenten hätten wir gerne die üblichen Unterlagen (Personalausweiskopie, letzte 3 Gehaltsabrechnungen, Schufa- und Mieterselbstauskunft) zum Besichtigungstermin.

Codice oggetto: 26241028 - 31789 Hameln / Afferde - Afferde, Kreis Hameln

Dettagli dei servizi

- **Repräsentative Doppelhaushälfte mit attraktiver Wohn- und Raumwirkung**
- **Großzügige, überdachte Südterrasse mit edlem Natursteinboden und sonniger Ausrichtung**
- **Gepflegter Gartenbereich mit idealer Besonnung und hoher Aufenthaltsqualität**
- **Wohnbereich mit Kamin als stilvoller Mittelpunkt des Hauses**
- **Offenes, ansprechendes Galeriezimmer im Dachgeschoss**
- **Separates Gästezimmer im Dachgeschoss mit direktem Zugang zum Badezimmer sowie zum Balkon**
- **Hochwertig ausgestattetes Tageslichtbad mit Dusche, Badewanne, WC und Bidet**
- **Separates Gäste-WC im Erdgeschoss in gepflegtem Zustand**
- **Praktischer Hauswirtschaftsraum mit Waschmaschinenanschluss und zusätzlichem Stauraum**
- **Nutzbarer Spitzboden als zusätzliche Abstellfläche**
- **Edler Natursteinboden im Erdgeschoss sowie in allen Badezimmern**
- **Angenehmer Korkboden in den Schlafräumen für ein warmes und wohnliches Ambiente**
- **Helle, großzügige und lichtdurchflutete Wohnräume mit hochwertiger Ausstrahlung**
- **Funktionale Einbauküche mit guter Ausstattung**
- **Separater Geräte- und Gartenschuppen für zusätzlichen Stauraum**
- **Ausreichende Stellplatzsituation für bis zu drei PKW direkt am Haus**
- **Haustierhaltung seitens des Eigentümers nicht gewünscht**
- **Heizkosten sind nicht im Mietpreis enthalten und sind vom Mieter eigenständig zu tragen**

Codice oggetto: 26241028 - 31789 Hameln / Afferde - Afferde, Kreis Hameln

Tutto sulla posizione

Die Immobilie befindet sich im familienfreundlichen Stadtteil Afferde im Osten der Rattenfängerstadt Hameln. Afferde zählt zu den gewachsenen, ruhigen Wohnlagen der Stadt und überzeugt durch eine harmonische Mischung aus traditionellem Dorfkern und modernen Wohngebieten. Das Umfeld ist geprägt von gepflegten Einfamilienhäusern, einer angenehmen Nachbarschaft sowie einem hohen Maß an Sicherheit und Wohnqualität.

Die Verkehrsanbindung ist als sehr gut zu bewerten. Über die nahegelegene Bundesstraße B1 sowie weitere Hauptverkehrsachsen ist die Innenstadt von Hameln in wenigen Minuten erreichbar. Auch die regionale Anbindung Richtung Hannover ist für Berufspendler attraktiv und gewährleistet eine gute überregionale Mobilität. Der öffentliche Nahverkehr ist durch mehrere Buslinien gesichert, die fußläufig erreichbar sind und regelmäßige Verbindungen in die Innenstadt sowie die umliegenden Stadtteile bieten. Der Hamelner Hauptbahnhof ergänzt das Angebot und ermöglicht eine komfortable Anbindung an den regionalen und überregionalen Bahnverkehr.

Im direkten Umfeld stehen zahlreiche Einrichtungen des täglichen Bedarfs zur Verfügung. Einkaufsmöglichkeiten, darunter Supermärkte und Bäckereien, sind schnell erreichbar und erleichtern die tägliche Versorgung. Ebenso befinden sich Kindertagesstätten sowie die verlässliche Grundschule Afferde in gut erreichbarer Nähe, was den Standort besonders für Familien attraktiv macht. Ergänzt wird die Infrastruktur durch Ärzte, Apotheken und weitere Dienstleistungen im näheren Stadtgebiet.

Für Freizeit und Erholung bietet Afferde ein ruhiges, naturnahes Umfeld mit Grünflächen, Spielplätzen und vielfältigen Sportmöglichkeiten. Spazier- und Radwege in der Umgebung laden zu Aktivitäten im Freien ein und sorgen für eine hohe Lebensqualität. Auch das ausgeprägte Vereinsleben sowie der nahegelegene Festplatz fördern das nachbarschaftliche Miteinander und stärken die Gemeinschaft im Stadtteil.

Insgesamt überzeugt die Lage durch die gelungene Verbindung aus ruhigem Wohnen im Grünen, guter Infrastruktur und sehr guter Verkehrsanbindung. Sie bietet ein attraktives Wohnumfeld für Familien, Berufspendler und alle, die eine ausgewogene Balance zwischen Stadtnähe und Erholung suchen.

Codice oggetto: 26241028 - 31789 Hameln / Afferde - Afferde, Kreis Hameln

Ulteriori informazioni

Unser Service für Sie als Eigentümer: Wir bewerten gern kostenfrei Ihre Immobilie entsprechend dem aktuellen Marktwert, entwickeln eine Ihrem Objekt angepasste Verkaufsstrategie und stehen Ihnen bis zum erfolgreichen Verkauf zur Verfügung.

VON POLL IMMOBILIEN steht als Maklerunternehmen mit seinen Mitarbeitern und Kollegen für die Werte Seriosität, Zuverlässigkeit und Diskretion. Unser bundesweites und internationales Netzwerk ermöglicht es uns, Verkäufer bzw. Vermieter und Interessenten bestmöglich zusammenzuführen. Wir können Ihnen bereits in den ersten Gesprächen mitteilen, wie viele vorgemerkte Suchinteressenten wir haben. Kommen Sie einfach bei uns vorbei, rufen Sie uns an oder senden Sie uns eine E-Mail – wir freuen uns, Sie kennen zu lernen.

Wir weisen darauf hin, dass die von uns weitergegebenen Objektinformationen, Unterlagen, Pläne etc. vom Veräußerer bzw. Vermieter stammen. Eine Haftung für die Richtigkeit oder Vollständigkeit der Angaben übernehmen wir daher nicht. Es obliegt daher unseren Kunden, die darin enthaltenen Objektinformationen und Angaben auf ihre Richtigkeit hin zu überprüfen. Im Fall des Kaufs/Anmietung der Immobilie, hat der Käufer/Mieter die Provision an die von Poll Immobilien GmbH zu zahlen. Die Provision ist mit Wirksamwerden des Hauptvertrages fällig.

Codice oggetto: 26241028 - 31789 Hameln / Afferde - Afferde, Kreis Hameln

Partner di contatto

Per ulteriori informazioni, si prega di contattare la persona di riferimento:

Stephan Krüger & Nicole Krüger

Baustraße 58 / Am Posthof, 31785 Hameln

Tel.: +49 5151 - 94 29 001

E-Mail: hameln@von-poll.com

Alla clausola di esclusione di responsabilità di von Poll Immobilien GmbH

www.von-poll.com