

Waghäusel

# Charmante Doppelhaushälfte mit großem Grundstück in Waghäusel-Kirrlach

Codice oggetto: 25204042



[www.von-poll.com](http://www.von-poll.com)

PREZZO D'ACQUISTO: 349.000 EUR • SUPERFICIE NETTA: ca. 84 m<sup>2</sup> • VANI: 3 • SUPERFICIE DEL TERRENO: 609 m<sup>2</sup>

Codice oggetto: 25204042 - 68753 Waghäusel

- A colpo d'occhio
- La proprietà
- Dati energetici
- Una prima impressione
- Tutto sulla posizione
- Ulteriori informazioni
- Partner di contatto

Codice oggetto: 25204042 - 68753 Waghäusel

## A colpo d'occhio

Codice oggetto	25204042
Superficie netta	ca. 84 m²
Tipologia tetto	a due falde
Vani	3
Camere da letto	3
Bagni	1
Anno di costruzione	1951

Prezzo d'acquisto	349.000 EUR
Casa	Porzioni di bifamiliari
Compenso di mediazione	Käuferprovision beträgt 3,57 % (inkl. MwSt.) des beurkundeten Kaufpreises
Stato dell'immobile	Curato
Tipologia costruttiva	massiccio

Codice oggetto: 25204042 - 68753 Waghäusel

## Dati energetici

Tipologia di riscaldamento	centralizzato	Certificazione energetica	Attestato Prestazione Energetica
Riscaldamento	legno	Consumo energetico	278.00 kWh/m²a
Certificazione energetica valido fino a	09.12.2035	Classe di efficienza energetica	H
		Anno di costruzione secondo il certificato energetico	1951

Codice oggetto: 25204042 - 68753 Waghäusel

## La proprietà



Codice oggetto: 25204042 - 68753 Waghäusel

## La proprietà



Codice oggetto: 25204042 - 68753 Waghäusel

## La proprietà



Codice oggetto: 25204042 - 68753 Waghäusel

## La proprietà



Codice oggetto: 25204042 - 68753 Waghäusel

## La proprietà



Codice oggetto: 25204042 - 68753 Waghäusel

## La proprietà



Codice oggetto: 25204042 - 68753 Waghäusel

## La proprietà



Codice oggetto: 25204042 - 68753 Waghäusel

## La proprietà



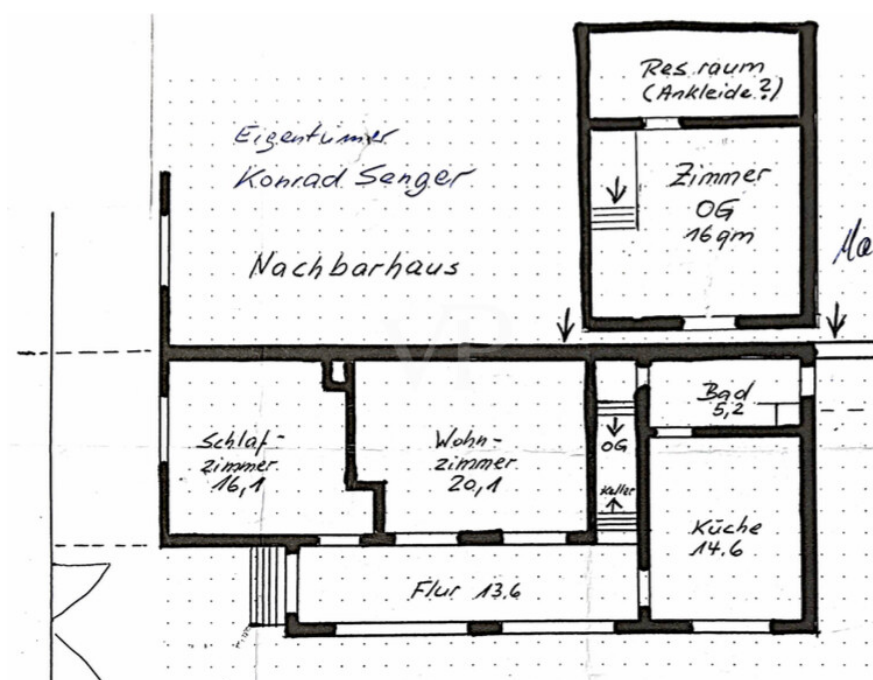
Codice oggetto: 25204042 - 68753 Waghäusel

## La proprietà



Codice oggetto: 25204042 - 68753 Waghäusel

## La proprietà



Codice oggetto: 25204042 - 68753 Waghäusel

## Una prima impressione

Diese charmante Doppelhaushälfte aus dem Jahr 1951 befindet sich auf einem großzügigen 609 m<sup>2</sup> großen Grundstück in angenehmer Wohnlage von Waghäusel. Mit rund 84 m<sup>2</sup> Wohnfläche bietet sie ausreichend Raum für Paare oder kleine Familien und überzeugt durch den gepflegten, aktuell bewohnten Zustand, der den charaktervollen Altbau besonders zur Geltung bringt. Das Haus wurde im Laufe der Jahre immer wieder modernisiert, zuletzt im Jahr 2015, als die Wasser-, Abwasser- und Elektroinstallationen erneuert wurden. Die Fenster stammen aus dem Jahr 1989. Beheizt wird die Immobilie über eine Holzofenheizung, die von einem Elektro-Boiler zur Warmwasserbereitung unterstützt wird.

Im Erdgeschoss befinden sich zwei Schlafzimmer, eine geräumige Ess-Küche sowie ein Badezimmer. Das Obergeschoss bietet ein weiteres Schlafzimmer und eine praktische Ankleide, wodurch zusätzliche Wohn- und Nutzfläche geschaffen wird. Das Haus ist vollständig unterkellert und schafft damit wertvollen Stauraum.

Der Außenbereich überzeugt mit einem weitläufigen Hof und einem zusätzlichen Gartenhaus, das über ein Zimmer, eine kleine Küche und ein Badezimmer verfügt. Diese separate Einheit eignet sich ideal als Gästeunterkunft, als Rückzugsort für Hobbys oder als flexibel nutzbarer Zusatzraum.

**Codice oggetto: 25204042 - 68753 Waghäusel**

## Tutto sulla posizione

Das Haus befindet sich im beliebten Ortsteil Kirrlach, einem gewachsenen und familienfreundlichen Wohngebiet der Stadt Waghäusel. Kirrlach bietet eine sehr gute Infrastruktur mit Einkaufsmöglichkeiten, Schulen, Kindergärten und medizinischer Versorgung direkt vor Ort. Die Lage ist verkehrsgünstig: Über die nahe A5 erreicht man Karlsruhe und Mannheim in kurzer Zeit, und auch der Bahnhof Waghäusel sowie Busverbindungen sorgen für eine gute Anbindung an den öffentlichen Nahverkehr. Gleichzeitig ist die Umgebung von viel Grün und Naherholungsmöglichkeiten geprägt, sodass sich ruhiges Wohnen und gute Erreichbarkeit ideal verbinden.

Codice oggetto: 25204042 - 68753 Waghäusel

## Ulteriori informazioni

Es liegt ein Energiebedarfsausweis vor.

Dieser ist gültig bis 9.12.2035.

Endenergiebedarf beträgt 278.00 kwh/(m<sup>2</sup>\*a).

Wesentlicher Energieträger der Heizung ist Holz.

Das Baujahr des Objekts lt. Energieausweis ist 1951.

Die Energieeffizienzklasse ist H.

Codice oggetto: 25204042 - 68753 Waghäusel

## Partner di contatto

Per ulteriori informazioni, si prega di contattare la persona di riferimento:

Milan Vasic

---

Bahnhofstraße 1, 76646 Bruchsal

Tel.: +49 7251 - 98 25 51 0

E-Mail: bruchsal@von-poll.com

*Alla clausola di esclusione di responsabilità di von Poll Immobilien GmbH*

---

[www.von-poll.com](http://www.von-poll.com)