

Wildau

# Charmantes Haus mit Potential in begehrter Lage von Wildau

*Codice oggetto: 26206031*



**PREZZO D'ACQUISTO: 349.900 EUR • SUPERFICIE NETTA: ca. 115 m<sup>2</sup> • VANI: 5 • SUPERFICIE DEL TERRENO: 732 m<sup>2</sup>**

**Codice oggetto: 26206031 - 15745 Wildau**

- **A colpo d'occhio**
- **La proprietà**
- **Dati energetici**
- **Una prima impressione**
- **Tutto sulla posizione**
- **Ulteriori informazioni**
- **Partner di contatto**

**Codice oggetto: 26206031 - 15745 Wildau**

## A colpo d'occhio

Codice oggetto	26206031
Superficie netta	ca. 115 m <sup>2</sup>
Tipologia tetto	a due falde
Vani	5
Camere da letto	3
Bagni	2
Anno di costruzione	1934
Garage/Posto auto	1 x superficie libera, 1 x Garage

Prezzo d'acquisto	349.900 EUR
Casa	Casa unifamiliare
Compenso di mediazione	Käuferprovision beträgt 3,57 % (inkl. MwSt.) des beurkundeten Kaufpreises
Tipologia costruttiva	massiccio
Caratteristiche	Sauna, Giardino / uso comune, Balcone

Codice oggetto: 26206031 - 15745 Wildau

## Dati energetici

Tipologia di riscaldamento	<b>centralizzato</b>	Certificazione energetica	<b>Attestato Prestazione Energetica</b>
Riscaldamento	<b>Olio</b>	Consumo energetico	<b>261.70 kWh/m<sup>2</sup>a</b>
Certificazione energetica valido fino a	<b>05.05.2036</b>	Classe di efficienza energetica	<b>H</b>
Fonte di alimentazione	<b>Combustibile liquido</b>	Anno di costruzione secondo il certificato energetico	<b>1991</b>

Codice oggetto: 26206031 - 15745 Wildau

## La proprietà



Codice oggetto: 26206031 - 15745 Wildau

## La proprietà



Codice oggetto: 26206031 - 15745 Wildau

## La proprietà



Codice oggetto: 26206031 - 15745 Wildau

## La proprietà



Codice oggetto: 26206031 - 15745 Wildau

## La proprietà



Codice oggetto: 26206031 - 15745 Wildau

## La proprietà



Codice oggetto: 26206031 - 15745 Wildau

## La proprietà



Codice oggetto: 26206031 - 15745 Wildau

## La proprietà



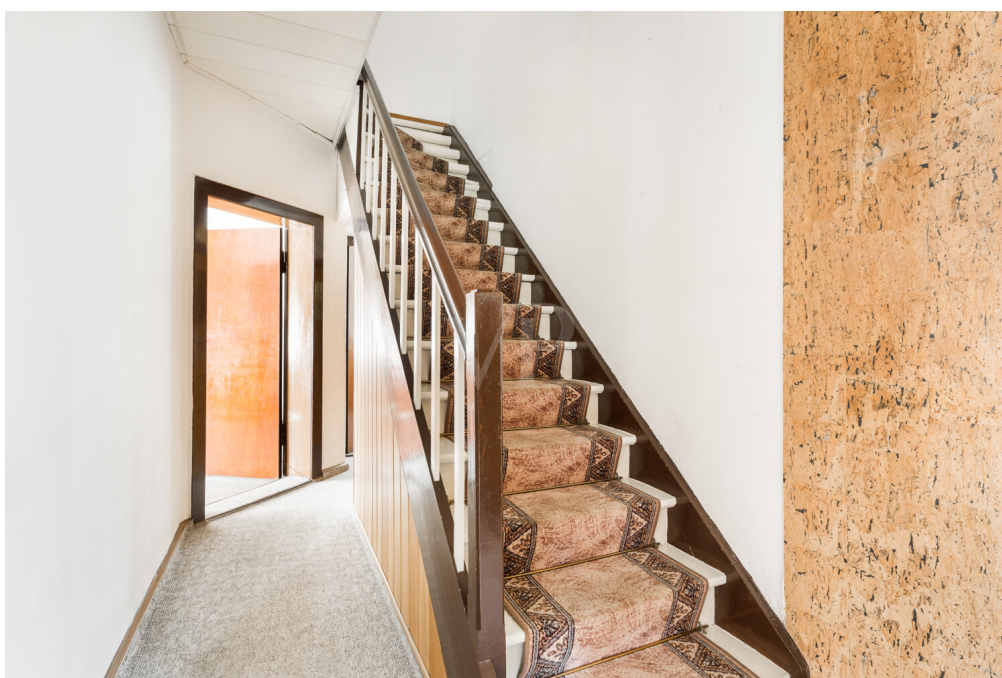
Codice oggetto: 26206031 - 15745 Wildau

## La proprietà



Codice oggetto: 26206031 - 15745 Wildau

## La proprietà



Codice oggetto: 26206031 - 15745 Wildau

## La proprietà



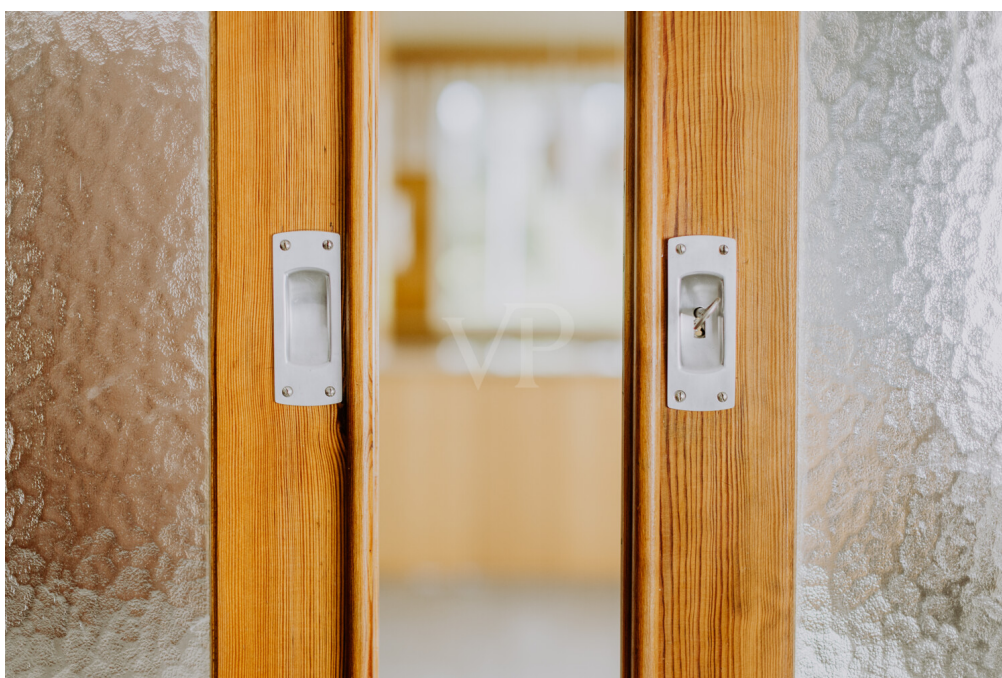
Codice oggetto: 26206031 - 15745 Wildau

## La proprietà



Codice oggetto: 26206031 - 15745 Wildau

## La proprietà



Codice oggetto: 26206031 - 15745 Wildau

## La proprietà



Codice oggetto: 26206031 - 15745 Wildau

## La proprietà



Codice oggetto: 26206031 - 15745 Wildau

## La proprietà



**Codice oggetto: 26206031 - 15745 Wildau**

## **Una prima impressione**

Dieses massiv errichtete Einfamilienhaus aus dem Jahr 1934 vereint den besonderen Charme vergangener Jahrzehnte mit vielfältigen Möglichkeiten zur individuellen Gestaltung. In beliebter und gewachsener Wohnlage gelegen, bietet die Immobilie ideale Voraussetzungen für Käufer, die ein Haus mit Charakter suchen und ihre eigenen Wohnideen verwirklichen möchten.

Das Haus präsentiert sich als solides Handwerkerobjekt, überzeugt jedoch bereits heute durch zahlreiche liebevolle Details und eine angenehme Wohnatmosphäre. Historische Elemente wie teilweise erhaltene Kastenfenster sowie eine charmante Schiebetür verleihen dem Haus einen unverwechselbaren Charakter und unterstreichen den besonderen Stil der 1930er-Jahre.

Das Gebäude ist vollständig unterkellert und bietet dadurch zusätzlichen Stauraum sowie vielseitige Nutzungsmöglichkeiten. Besonders praktisch sind der separate Ein- und Ausgang des Kellers sowie ein weiteres Bad und eine Sauna, die zum Entspannen einlädt. Beheizt wird die Immobilie derzeit über eine Ölheizung.

Das Badezimmer wurde bereits modernisiert, sodass hier nur geringer Handlungsbedarf besteht. Bei den Fenstern findet sich ein abwechslungsreicher Mix unterschiedlicher Ausführungen.

Ein echtes Highlight ist das wunderschön angelegte Grundstück mit gepflegtem Garten und liebevoll gestalteten Außenanlagen. Hier genießen Sie viel Platz, Privatsphäre und zahlreiche Möglichkeiten zur individuellen Nutzung oder weiteren Gestaltung. Zusätzlich befindet sich auf dem Grundstück eine Zisterne mit einem Fassungsvermögen von ca. 10 m<sup>3</sup>.

Diese Immobilie bietet eine Grundlage für alle, die den Charme älterer Häuser schätzen und das Potenzial eines soliden Bestandsgebäudes erkennen. Mit Kreativität und handwerklichem Geschick lässt sich hier ein ganz besonderes Zuhause schaffen.

**Codice oggetto: 26206031 - 15745 Wildau**

## **Tutto sulla posizione**

### **GEOGRAFIE:**

Wildau ist eine Stadt mit ca. 10.400 Einwohnern nur wenige Kilometer vor der südlichen Stadtgrenze der deutschen Hauptstadt entfernt. Aber nicht nur die unmittelbare Nähe zu Berlin steht für ausgezeichnete Standortbedingungen - Wildau hat auch selbst eine Menge zu bieten.

### **LAGE/VERKEHR:**

Die Stadtgrenze zu Berlin liegt ca. 7 km entfernt, das Zentrum ca. 35 km. Wildau liegt direkt am Autobahnring A10, in der Nähe des Schönefelder Kreuzes mit der A13 und A113. Wildau hat Anschluss an die Stadtbahn-Linie S46. Die Entfernung zum neuen Berliner Flughafen BER beträgt nur ca. 13 km.

### **INFRASTRUKTUR:**

Wildau ist ein außergewöhnlich gut entwickelter Bildungsstandort. Kitas, öffentliche und private Schulen, die größte Fachhochschule Brandenburgs, die Technische Hochschule Wildau sowie zahlreiche, namhafte Fort- und Weiterbildungseinrichtungen ermöglichen den Wildauern ein lebenslanges Lernen.

### **WIRTSCHAFT:**

Wildau bildet zusammen mit den Gemeinden Königs Wusterhausen und Schönefeld den regionalen Wachstumskern "Schönefelder Kreuz". Die drei Kommunen verfügen über unterschiedliche Kompetenzen und schaffen gemeinsam zukunftsorientierte Synergien, die nicht nur für das Wachstum der Region, sondern für das gesamte Land Brandenburg von Bedeutung sind.

### **FREIZEIT/ SPORT/ NATUR:**

Neben zahlreichen Sport- und Wellnesseinrichtungen laden Wald, Wiesen und Wasser zu Aktivitäten und Bewegung ein. Hier kann man entspannen und 120 km abwechslungsreiche Natur erwandern oder per Rad erkunden.

Wildau verfügt über fast großstädtische Einkaufs- und Dienstleistungsangebote. Neben zahlreichen Nahversorgungseinrichtungen bietet eines der größten Shopping-Center Deutschlands, das A10 Center, eine Angebotsvielfalt, die kaum Wünsche offen lässt. Darüber hinaus verfügt Wildau über ein Multiplex-Kino, ein Bowling-Center und ein breit gefächertes gastronomisches Angebot.

**Codice oggetto: 26206031 - 15745 Wildau**

## **Ulteriori informazioni**

**GELDWÄSCHE:** Als Immobilienmaklerunternehmen ist die von Poll Immobilien GmbH nach § 2 Abs. 1 Nr. 14 und § 11 Abs. 1, 2 Geldwäschegesetz (GwG) dazu verpflichtet, bei der Begründung einer Geschäftsbeziehung die Identität des Vertragspartners festzustellen und zu überprüfen, bzw. sobald ein ernsthaftes Interesse an der Durchführung des Immobilienkaufvertrages besteht. Hierzu ist es erforderlich, dass wir nach § 11 Abs. 4 GwG die relevanten Daten Ihres Personalausweises festhalten (wenn Sie als natürliche Person handeln) – beispielsweise mittels einer Kopie. Bei einer juristischen Person benötigen wir eine Kopie des Handelsregisterauszugs, aus welchem der wirtschaftlich Berechtigte hervorgeht. Das Geldwäschegesetz sieht vor, dass der Makler die Kopien bzw. Unterlagen fünf Jahre aufbewahren muss. Als unser Vertragspartner haben Sie auch eine Mitwirkungspflicht nach § 11 Abs. 6 GwG.

**HAFTUNG:** Wir weisen darauf hin, dass die von uns weitergegebenen Objektinformationen, Unterlagen, Pläne etc. vom Verkäufer bzw. Vermieter stammen. Eine Haftung für die Richtigkeit oder Vollständigkeit der Angaben übernehmen wir daher nicht. Es obliegt daher unseren Kunden, die darin enthaltenen Objektinformationen und Angaben auf ihre Richtigkeit hin zu überprüfen. Alle Immobilienangebote sind freibleibend und vorbehaltlich Irrtümer, Zwischenverkauf- und Vermietung oder sonstiger Zwischenverwertung.

### **UNSER SERVICE FÜR SIE ALS EIGENTÜMER:**

Planen Sie den Verkauf oder die Vermietung Ihrer Immobilie, so ist es für Sie wichtig, deren Marktwert zu kennen. Lassen Sie kostenfrei und unverbindlich den aktuellen Wert Ihrer Immobilie professionell durch einen unserer Immobilienspezialisten einschätzen. Unser bundesweites und internationales Netzwerk ermöglicht es uns, Verkäufer bzw. Vermieter und Interessenten bestmöglich zusammenzuführen.

**Codice oggetto: 26206031 - 15745 Wildau**

## **Partner di contatto**

**Per ulteriori informazioni, si prega di contattare la persona di riferimento:**

**Sylvia Maltz**

---

**Schloßplatz 1, 15711 Königs Wusterhausen**

**Tel.: +49 3375 - 52 83 98 0**

**E-Mail: [koenigs.wusterhausen@von-poll.com](mailto:koenigs.wusterhausen@von-poll.com)**

*Alla clausola di esclusione di responsabilità di von Poll Immobilien GmbH*

---

**[www.von-poll.com](http://www.von-poll.com)**