

Wittenberg

Charmantes Mehrgenerationen-Anwesen mit zwei Wohnhäusern auf großzügigem Grundstück

Codice oggetto: 26206017



PREZZO D'ACQUISTO: 519.000 EUR • SUPERFICIE NETTA: ca. 311 m² • VANI: 12 • SUPERFICIE DEL TERRENO: 2.063 m²

Codice oggetto: 26206017 - 06889 Wittenberg

- A colpo d'occhio
- La proprietà
- Dati energetici
- Planimetrie
- Una prima impressione
- Tutto sulla posizione
- Ulteriori informazioni
- Partner di contatto

Codice oggetto: 26206017 - 06889 Wittenberg

A colpo d'occhio

Codice oggetto	26206017	Prezzo d'acquisto	519.000 EUR
Superficie netta	ca. 311 m ²	Casa	Casa unifamiliare
Vani	12	Compenso di mediazione	Käuferprovision beträgt 3,57 % (inkl. MwSt.) des beurkundeten Kaufpreises
Camere da letto	10	Tipologia costruttiva	massiccio
Bagni	4	Superficie lorda	ca. 100 m ²
Anno di costruzione	1993	Caratteristiche	Terrazza, Bagni di servizio, Sauna, Caminetto, Giardino / uso comune, Cucina componibile, Balcone
Garage/Posto auto	2 x Carport, 2 x superficie libera, 1 x Garage		

Codice oggetto: 26206017 - 06889 Wittenberg

Dati energetici

Tipologia di riscaldamento	centralizzato	Certificazione energetica	Attestato Prestazione Energetica
Riscaldamento	Gas	Consumo energetico	125.50 kWh/m ² a
Certificazione energetica valido fino a	19.03.2036	Classe di efficienza energetica	D
		Anno di costruzione secondo il certificato energetico	1993

Codice oggetto: 26206017 - 06889 Wittenberg

La proprietà



Codice oggetto: 26206017 - 06889 Wittenberg

La proprietà



Codice oggetto: 26206017 - 06889 Wittenberg

La proprietà



Codice oggetto: 26206017 - 06889 Wittenberg

La proprietà



Codice oggetto: 26206017 - 06889 Wittenberg

La proprietà



Codice oggetto: 26206017 - 06889 Wittenberg

La proprietà



Codice oggetto: 26206017 - 06889 Wittenberg

La proprietà



Codice oggetto: 26206017 - 06889 Wittenberg

La proprietà



Codice oggetto: 26206017 - 06889 Wittenberg

La proprietà



Codice oggetto: 26206017 - 06889 Wittenberg

La proprietà



Codice oggetto: 26206017 - 06889 Wittenberg

La proprietà



Codice oggetto: 26206017 - 06889 Wittenberg

La proprietà



Codice oggetto: 26206017 - 06889 Wittenberg

La proprietà



Codice oggetto: 26206017 - 06889 Wittenberg

La proprietà



Codice oggetto: 26206017 - 06889 Wittenberg

La proprietà



Codice oggetto: 26206017 - 06889 Wittenberg

La proprietà



Codice oggetto: 26206017 - 06889 Wittenberg

La proprietà



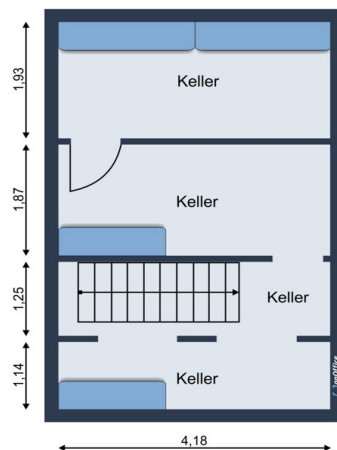
Codice oggetto: 26206017 - 06889 Wittenberg

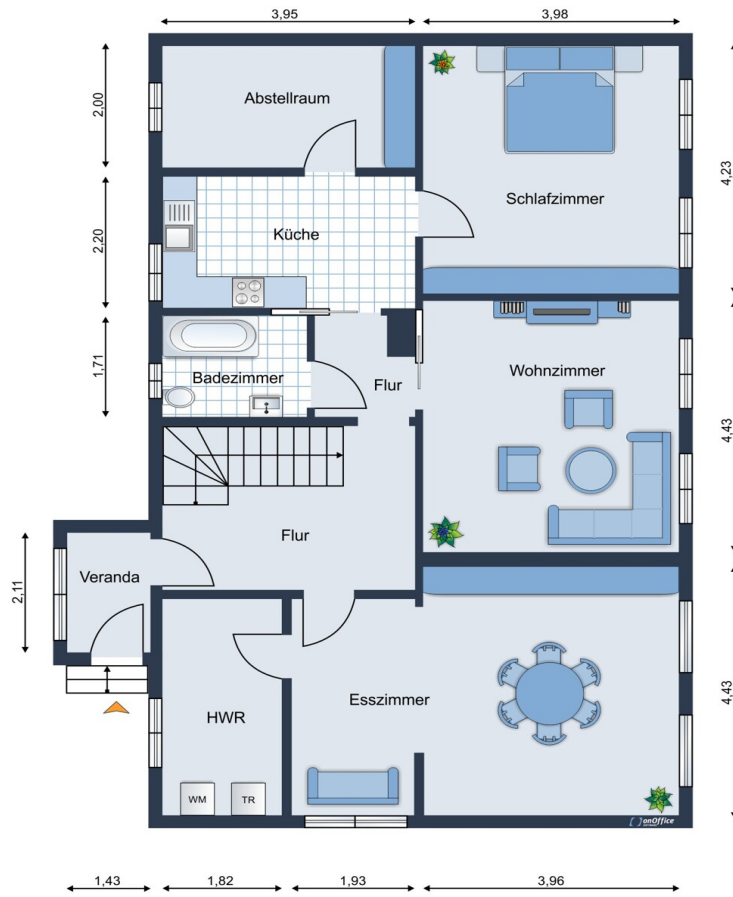
La proprietà

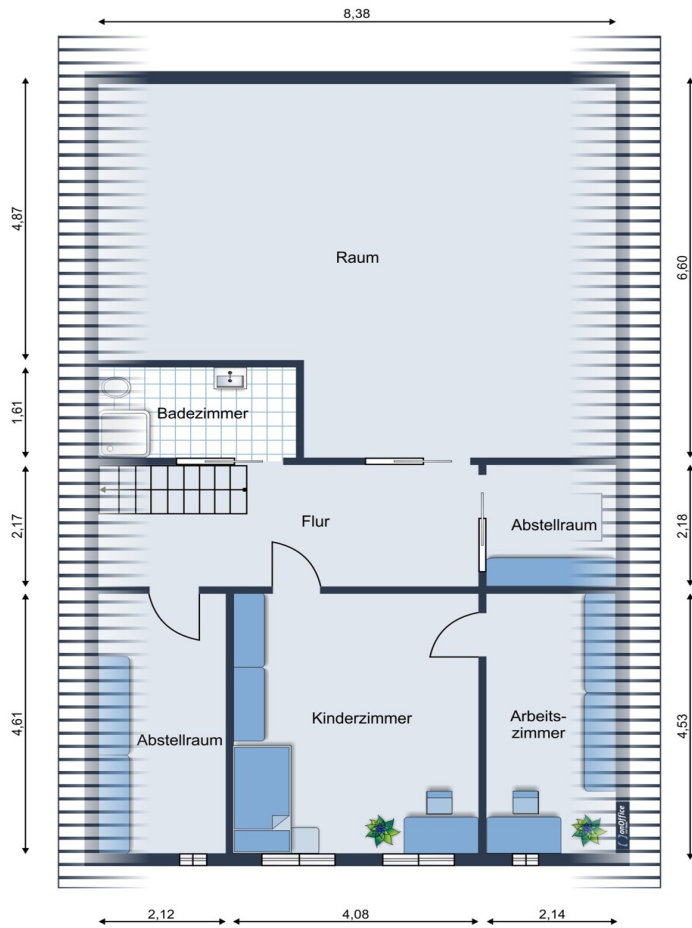


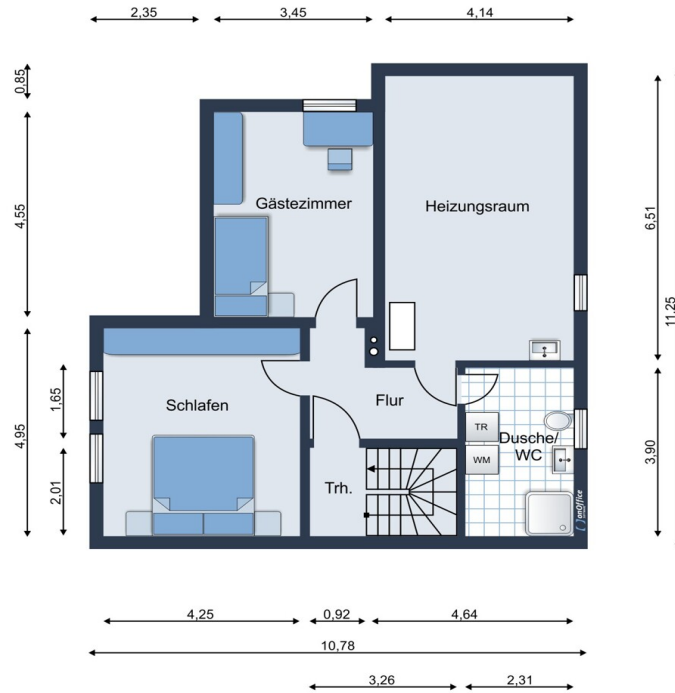
Codice oggetto: 26206017 - 06889 Wittenberg

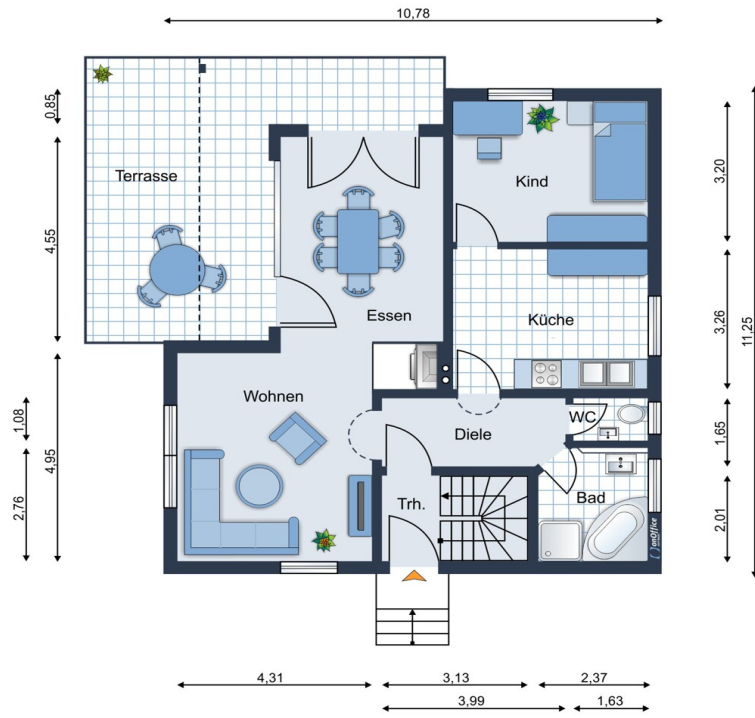
Planimetrie

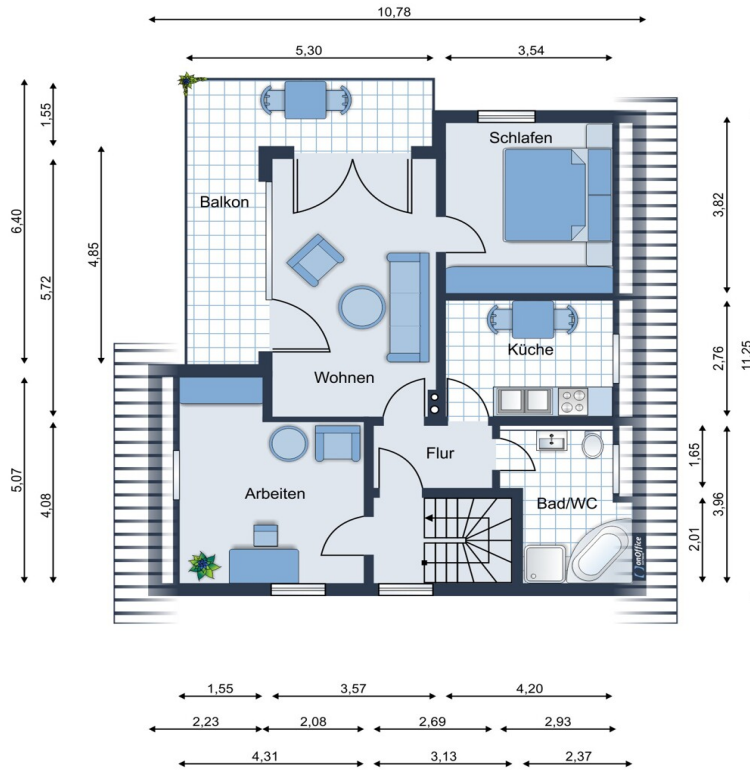


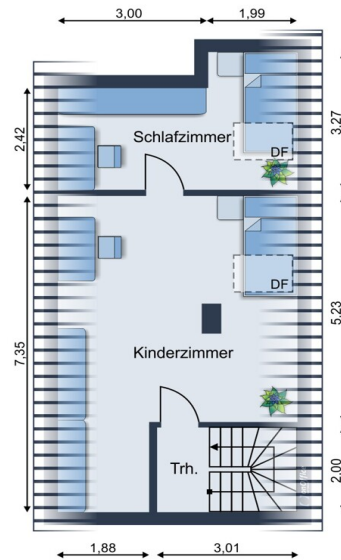












Questa pianta non è in scala. I documenti ci sono stati dati dal cliente. Per questo motivo, non possiamo garantire la precisione delle informazioni.

Codice oggetto: 26206017 - 06889 Wittenberg

Una prima impressione

Auf diesem besonderen Grundstück erwarten Sie gleich zwei vollständig erschlossene Wohnhäuser mit vielfältigen Nutzungsmöglichkeiten. Das Ensemble eignet sich ideal für Mehrgenerationenwohnen, Wohnen und Arbeiten oder auch als Kapitalanlage mit separater Vermietung.

Das vordere Haus, ein liebevoll erhaltener Altbau aus dem Jahr 1915, besticht durch seinen ganz eigenen Charme und zahlreiche historische Details. Im hinteren Teil des Grundstücks befindet sich ein modernes Wohnhaus aus dem Jahr 1993, das mit großzügigem Platzangebot überzeugt. Beide Häuser können bei Bedarf auch getrennt voneinander verkauft werden.

Das Hinterhaus verfügt zusätzlich über einen wohnlich ausgebauten Keller (nicht zur offiziellen Wohnfläche zählend) sowie eine Einliegerwohnung im Dachgeschoss – ideal für Gäste, Familienmitglieder oder zur Vermietung. Ein Kamin im hinteren Haus sowie die Fußbodenheizung im Erdgeschoss sorgen hier für eine besonders gemütliche Atmosphäre.

Zwischen den beiden Häusern erstreckt sich eine große Grünfläche, die viel Raum für Erholung und individuelle Gestaltung bietet. Verbunden sind die Gebäude durch einen gepflasterten, abends beleuchteten Weg.

Das Grundstück bietet zudem zahlreiche praktische Ausstattungsmerkmale: Eine elektrische Toreinfahrt sorgt für komfortablen Zugang, ein Wasserbrunnen unterstützt die Gartenbewässerung und umfangreiche Nebengebäude im vorderen Grundstücksteil schaffen zusätzlichen Stauraum oder Nutzungsmöglichkeiten. Für Fahrzeuge stehen eine Garage am Vorderhaus sowie ein Doppelcarport am Hinterhaus zur Verfügung.

Die Immobilie befindet sich seit Generationen im Familienbesitz, wobei auch das Vorderhaus ursprünglich von der Familie selbst errichtet wurde – ein Detail, das die besondere Geschichte dieses Anwesens unterstreicht.

Neben dem Gesamtverkauf besteht optional die Möglichkeit, flexible Lösungen zu vereinbaren: So könnten die Verkäufer beispielsweise das Vorderhaus weiterhin anmieten oder alternativ lediglich das Hinterhaus verkauft werden.

Dieses einzigartige Anwesen vereint historischen Charme mit modernem Wohnkomfort und bietet vielseitige Perspektiven für die Zukunft.

Codice oggetto: 26206017 - 06889 Wittenberg

Tutto sulla posizione

Lage:

Die Immobilie befindet sich in Lutherstadt Wittenberg, einer Stadt in Sachsen-Anhalt, Deutschland. Wittenberg ist historisch bedeutend, da sie als Wirkungsstätte von Martin Luther gilt und ein zentraler Ort der Reformation war. Die Stadt liegt an der Elbe und ist gut an das Verkehrsnetz angebunden. Sie ist sowohl von der Autobahn A9 als auch von regionalen Straßen gut erreichbar, beispielsweise 1 h nach Berlin oder Leipzig.

Infrastruktur:

Die Infrastruktur in Wittenberg ist gut ausgebaut. Es gibt mehrere Schulen, Kindergärten und Bildungseinrichtungen, die eine breite Palette von Bildungsmöglichkeiten bieten. Darüber hinaus verfügt die Stadt über eine Vielzahl von Einkaufsmöglichkeiten, darunter Supermärkte, Fachgeschäfte und Wochenmärkte, die frische regionale Produkte anbieten. Die medizinische Versorgung ist durch zahlreiche Arztpraxen und örtliche Krankenhäuser gewährleistet. Öffentliche Verkehrsmittel, einschließlich Busse und Regionalbahnen, ermöglichen eine bequeme Mobilität innerhalb der Stadt und zu benachbarten Gemeinden.

Freizeitaktivitäten:

Wittenberg bietet eine Vielzahl von Freizeitaktivitäten sowohl für Einheimische als auch für Besucher. Die Stadt ist bekannt für ihre historischen Sehenswürdigkeiten, darunter die Schlosskirche, das Lutherhaus und die Stadtkirche St. Marien. Kulturelle Veranstaltungen wie Konzerte, Ausstellungen und Stadtfeste finden regelmäßig statt und fördern das Gemeinschaftsleben. Für Naturliebhaber gibt es zahlreiche Wander- und Radwege entlang der Elbe sowie Parks und Grünflächen, die Erholung im Freien ermöglichen. Sportvereine und Fitnessstudios bieten

Möglichkeiten für sportliche Betätigungen, darunter Fußball, Tennis und Schwimmen.

Wirtschaft:

Die Wirtschaft in der Region ist diversifiziert und umfasst sowohl industrielle als auch dienstleistungsorientierte Sektoren. Wittenberg ist Heimat verschiedener Unternehmen, die in den Bereichen Maschinenbau, Lebensmittelverarbeitung und moderne Technologie tätig sind. Die Stadt hat sich in den letzten Jahren zu einem Anziehungspunkt für Existenzgründer entwickelt, unterstützt durch lokale Initiativen und Förderprogramme. Darüber hinaus profitiert der Tourismus von der historischen Bedeutung der Stadt und zieht Besucher aus dem In- und Ausland an, was ebenfalls zur wirtschaftlichen Stabilität beiträgt.

Codice oggetto: 26206017 - 06889 Wittenberg

Ulteriori informazioni

GELDWÄSCHE: Als Immobilienmaklerunternehmen ist die von Poll Immobilien GmbH nach § 2 Abs. 1 Nr. 14 und § 11 Abs. 1, 2 Geldwäschegesetz (GwG) dazu verpflichtet, bei der Begründung einer Geschäftsbeziehung die Identität des Vertragspartners festzustellen und zu überprüfen, bzw. sobald ein ernsthaftes Interesse an der Durchführung des Immobilienkaufvertrages besteht. Hierzu ist es erforderlich, dass wir nach § 11 Abs. 4 GwG die relevanten Daten Ihres Personalausweises festhalten (wenn Sie als natürliche Person handeln) – beispielsweise mittels einer Kopie. Bei einer juristischen Person benötigen wir eine Kopie des Handelsregisterauszugs, aus welchem der wirtschaftlich Berechtigte hervorgeht. Das Geldwäschegesetz sieht vor, dass der Makler die Kopien bzw. Unterlagen fünf Jahre aufbewahren muss. Als unser Vertragspartner haben Sie auch eine Mitwirkungspflicht nach § 11 Abs. 6 GwG.

HAFTUNG: Wir weisen darauf hin, dass die von uns weitergegebenen Objektinformationen, Unterlagen, Pläne etc. vom Verkäufer bzw. Vermieter stammen. Eine Haftung für die Richtigkeit oder Vollständigkeit der Angaben übernehmen wir daher nicht. Es obliegt daher unseren Kunden, die darin enthaltenen Objektinformationen und Angaben auf ihre Richtigkeit hin zu überprüfen. Alle Immobilienangebote sind freibleibend und vorbehaltlich Irrtümer, Zwischenverkauf- und Vermietung oder sonstiger Zwischenverwertung.

UNSER SERVICE FÜR SIE ALS EIGENTÜMER:

Planen Sie den Verkauf oder die Vermietung Ihrer Immobilie, so ist es für Sie wichtig, deren Marktwert zu kennen. Lassen Sie kostenfrei und unverbindlich den aktuellen Wert Ihrer Immobilie professionell durch einen unserer Immobilienspezialisten einschätzen. Unser bundesweites und internationales Netzwerk ermöglicht es uns, Verkäufer bzw. Vermieter und Interessenten

bestmöglich zusammenzuführen.

Codice oggetto: 26206017 - 06889 Wittenberg

Partner di contatto

Per ulteriori informazioni, si prega di contattare la persona di riferimento:

Sylvia Maltz

Schloßplatz 1, 15711 Königs Wusterhausen

Tel.: +49 3375 - 52 83 98 0

E-Mail: koenigs.wusterhausen@von-poll.com

Alla clausola di esclusione di responsabilità di von Poll Immobilien GmbH

www.von-poll.com