

Glinde

## Terreno edificabile con permesso di costruzione per un hotel con 290 posti letto a Glinde

Codice oggetto: CC24224A025\_online



[www.von-poll.com](http://www.von-poll.com)

PREZZO D'ACQUISTO: 1.790.000 EUR • SUPERFICIE NETTA: ca. 2.954,7 m<sup>2</sup> • SUPERFICIE DEL TERRENO: 3.018 m<sup>2</sup>

Codice oggetto: CC24224A025\_online - 21509 Glinde

- A colpo d'occhio
- La proprietà
- Dati energetici
- Planimetrie
- Una prima impressione
- Tutto sulla posizione
- Partner di contatto

Codice oggetto: CC24224A025\_online - 21509 Glinde

## A colpo d'occhio

Codice oggetto	CC24224A025_online
Superficie netta	ca. 2.954,7 m <sup>2</sup>

Prezzo d'acquisto	1.790.000 EUR
Tipo di oggetto	Trama
Compenso di mediazione	Käuferprovision 6,25 % (inkl. MwSt.) vom Kaufpreis
Superficie commerciale	ca. 4.450 m <sup>2</sup>

Codice oggetto: CC24224A025\_online - 21509 Glinde

## Dati energetici

Certificazione  
energetica

Legally not required

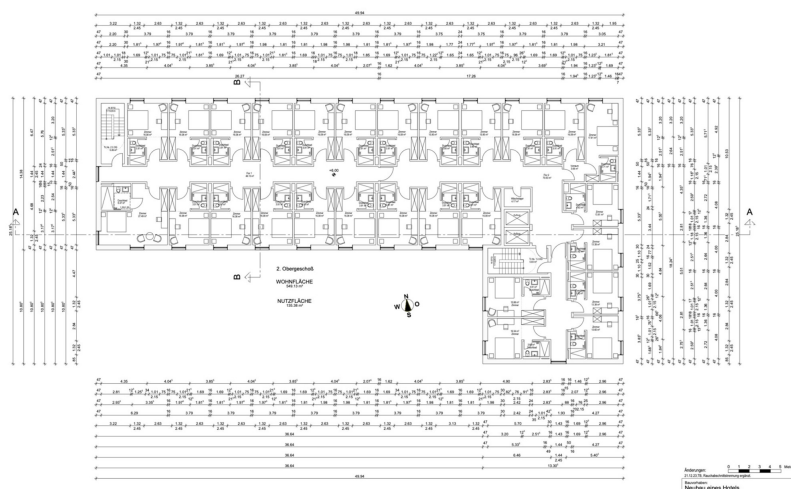
Codice oggetto: CC24224A025\_online - 21509 Glinde

## La proprietà



Codice oggetto: CC24224A025\_online - 21509 Glinde

# Planimetrie



Questa pianta non è in scala. I documenti ci sono stati dati dal cliente. Per questo motivo, non possiamo garantire la precisione delle informazioni.



Codice oggetto: CC24224A025\_online - 21509 Glinde

## Una prima impressione

Questo terreno edificabile pianeggiante, con una superficie di circa 3.000 m<sup>2</sup>, si trova alla fine di una strada residenziale nella zona industriale di Glinde. L'autorità edilizia di Bad Oldesloe ha rilasciato il permesso di costruire per questo nuovo hotel con 145 camere doppie e 290 posti letto il 17 maggio 2024. Il proprietario ha poi deciso di non costruire l'hotel personalmente e ci ha incaricato esclusivamente della vendita dell'immobile. Ecco i dettagli principali: - 145 camere doppie / 290 posti letto - 27 posti auto nel garage sotterraneo - 73 posti auto esterni su circa 666 m<sup>2</sup> di terreno - Circa 3.018 m<sup>2</sup> di terreno quasi pianeggiante - Ampia sala colazioni e sala da ballo al piano terra di circa 420 m<sup>2</sup> - Terrazza di circa 170 m<sup>2</sup> - Ampia terrazza sul tetto per ulteriori servizi di ristorazione - Volume dal seminterrato alla terrazza sul tetto: circa 20.762 m<sup>3</sup> - Indice di copertura del suolo (GRZ) circa 862 m<sup>2</sup> ( $862 / 3.018 = 0,285$  e 0,8 è consentito) - Superficie lorda di pavimento (GFZ)  $862 \text{ m}^2 \times 7 \text{ piani} / 3.018 \text{ m}^2 = 1,999$  (2,0 è consentito) AREE: - Superficie delle stanze dal 1° al 6° piano circa 2.955 m<sup>2</sup> inclusi i bagni - Piano terra con sala colazioni, sala da ballo, reception e uffici circa 701 m<sup>2</sup> - Aree utilizzabili dal piano terra al 6° piano come scale, lavanderia ecc. circa 795 m<sup>2</sup>. La costruzione può iniziare molto rapidamente su richiesta.

Codice oggetto: CC24224A025\_online - 21509 Glinde

## Tutto sulla posizione

Glinde, in einer verkehrsgünstigen Region zwischen den Autobahnen Hamburg - Berlin (A 24) und Hamburg - Lübeck (A 1) liegt dieser attraktiver Wirtschaftsstandort im Verdichtungsraum um Hamburg. So befinden sich auch 13 der deutschen Top-Unternehmen in Glinde.

In der Metropolregion gelegen, im östlichen Speckgürtel von Hamburg und nur ca. 2 Kilometer von der Hamburger Stadtgrenze entfernt, befindet sich dieses gut 3.000 m<sup>2</sup> große Grundstück in einer Anliegerstraße im Gewerbegebiet.

Glinde ist eine stark wachsende kleine Stadt, hier hat sich die Einwohnerzahl von 1970 bis Ende 2020 auf knapp 20.000 verdoppelt.

Das Grundstück ist ca. 1,5 km entfernt vom Zentrum Glinde und bietet Ihnen fußläufig: Vabali Spa Hamburg/ Golf Gut Glinde Golfanlage/ Infiniti Fitness Club/ Sportpark Reinbek/ McDonalds



Codice oggetto: CC24224A025\_online - 21509 Glinde

## Partner di contatto

Per ulteriori informazioni, si prega di contattare la persona di riferimento:

Christoph Wissing

---

Neue Gröningerstraße 13, 20457 Hamburg

Tel.: +49 40 - 22 61 62 200

E-Mail: [commercial.hamburg@von-poll.com](mailto:commercial.hamburg@von-poll.com)

*Alla clausola di esclusione di responsabilità di von Poll Immobilien GmbH*

---

[www.von-poll.com](http://www.von-poll.com)