

Hamburg

# Proprietà commerciale centrale con molteplici possibili utilizzi

Codice oggetto: CC24224A004\_online



[www.von-poll.com](http://www.von-poll.com)

**PREZZO D'ACQUISTO: 4.000.000 EUR • SUPERFICIE DEL TERRENO: 2.609 m<sup>2</sup>**

**Codice oggetto: CC24224A004\_online - 22047 Hamburg**

- A colpo d'occhio
- La proprietà
- Una prima impressione
- Tutto sulla posizione
- Partner di contatto

**Codice oggetto: CC24224A004\_online - 22047 Hamburg**

## A colpo d'occhio

Codice oggetto	CC24224A004_online	Prezzo d'acquisto	4.000.000 EUR
		Tipo di oggetto	Trama
		Compenso di mediazione	Käuferprovision 6,25 % (inkl. MwSt.) vom Kaufpreis

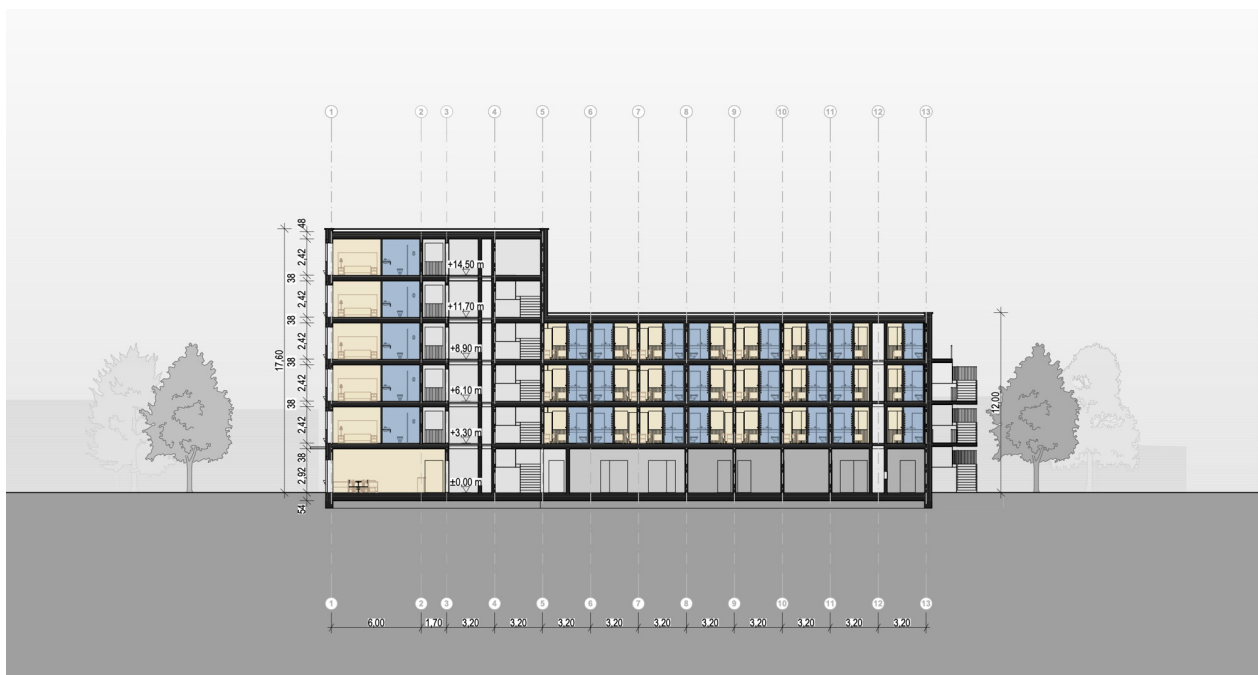
Codice oggetto: CC24224A004\_online - 22047 Hamburg

## La proprietà



Codice oggetto: CC24224A004\_online - 22047 Hamburg

## La proprietà



**Codice oggetto: CC24224A004\_online - 22047 Hamburg**

## Una prima impressione

Il terreno offerto, di circa 2.609 m<sup>2</sup>, è soggetto a un piano regolatore valido. L'area designata è la seguente e offre ampie possibilità di utilizzo: commerciale/con un indice di copertura del suolo (GRZ) di 0,8, un indice di copertura edificabile (BMZ) di 8,0 e altezze massime degli edifici di 12 m o 18 m. Per questo terreno è stato rilasciato un permesso di costruire preliminare per un hotel nel maggio 2018; mostriamo alcune visualizzazioni che illustrano il potenziale utilizzo del terreno. Secondo queste visualizzazioni, dovrebbe essere possibile realizzare una superficie lorda di pavimento (SLP) minima di circa 3.140 m<sup>2</sup> su sei piani fuori terra. Purtroppo, questo permesso di costruire preliminare non è stato prorogato, ma è possibile farlo su richiesta. Il terreno è attualmente locato, ma può essere consegnato libero tre mesi dopo l'autenticazione notarile (il terreno è iscritto nel registro dei siti contaminati). L'area sarebbe adatta anche per un deposito, una struttura di assistenza o uno spazio commerciale simile, sebbene una pensione fosse esclusa dal permesso di costruzione preliminare.

**Codice oggetto: CC24224A004\_online - 22047 Hamburg**

## Tutto sulla posizione

Das Objekt befindet sich in Hamburg Wandsbek in einem Gebiet, in dem sich Unternehmen aus den unterschiedlichsten Branchen niedergelassen haben. Ein Schwerpunkt auf technische Dienst- und Serviceleistungen ist zu erkennen.

Das gesamte Hamburger Stadtgebiet ist von hier sehr schnell zu erreichen. Das Grundstück liegt zentral in Wandsbek, nahe einer der Hauptverkehrsachsen in Hamburg.

Die Bundesautobahn A24/A1 (Berlin//Lübeck) ist in ca. 4,6 km zu erreichen. Der Weg in die Hamburger Innenstadt beträgt ca. 9 km (HBF ca. 20 Min.) und der Weg zum Hamburger Flughafen ca. 10 km (20 Min.).

Das Grundstück ist per S-Bahn und Buslinie an den ÖPNV angeschlossen.

**Codice oggetto: CC24224A004\_online - 22047 Hamburg**

## Partner di contatto

Per ulteriori informazioni, si prega di contattare la persona di riferimento:

Christoph Wissing

---

Neue Gröningerstraße 13, 20457 Hamburg

Tel.: +49 40 - 22 61 62 200

E-Mail: [commercial.hamburg@von-poll.com](mailto:commercial.hamburg@von-poll.com)

*Alla clausola di esclusione di responsabilità di von Poll Immobilien GmbH*

---

[www.von-poll.com](http://www.von-poll.com)