

Hamburg

Vierlanden: Raum für gemeinsames Leben!

Codice oggetto: 26028496



www.von-poll.com

PREZZO D'ACQUISTO: 679.000 EUR • SUPERFICIE NETTA: ca. 153 m² • VANI: 5 • SUPERFICIE DEL TERRENO: 769 m²

Codice oggetto: 26028496 - 21039 Hamburg

- A colpo d'occhio
- La proprietà
- Dati energetici
- Planimetrie
- Una prima impressione
- Dettagli dei servizi
- Tutto sulla posizione
- Partner di contatto

Codice oggetto: 26028496 - 21039 Hamburg

A colpo d'occhio

Codice oggetto	26028496	Prezzo d'acquisto	679.000 EUR
Superficie netta	ca. 153 m ²	Casa	Casa unifamiliare
Tipologia tetto	a due falde	Compenso di mediazione	Käuferprovision beträgt 3,57 % (inkl. MwSt.) des beurkundeten Kaufpreises
Vani	5	Stato dell'immobile	Curato
Camere da letto	4	Tipologia costruttiva	massiccio
Bagni	1	Caratteristiche	Bagni di servizio, Cucina componibile
Anno di costruzione	2005		
Garage/Posto auto	1 x Carport		

Codice oggetto: 26028496 - 21039 Hamburg

Dati energetici

Tipologia di riscaldamento	centralizzato	Certificazione energetica	Attestato Prestazione Energetica
Riscaldamento	Gas	Consumo energetico	98.13 kWh/m ² a
Certificazione energetica valido fino a	02.04.2034	Classe di efficienza energetica	C
Fonte di alimentazione	Gas	Anno di costruzione secondo il certificato energetico	2005

Codice oggetto: 26028496 - 21039 Hamburg

La proprietà



Codice oggetto: 26028496 - 21039 Hamburg

La proprietà



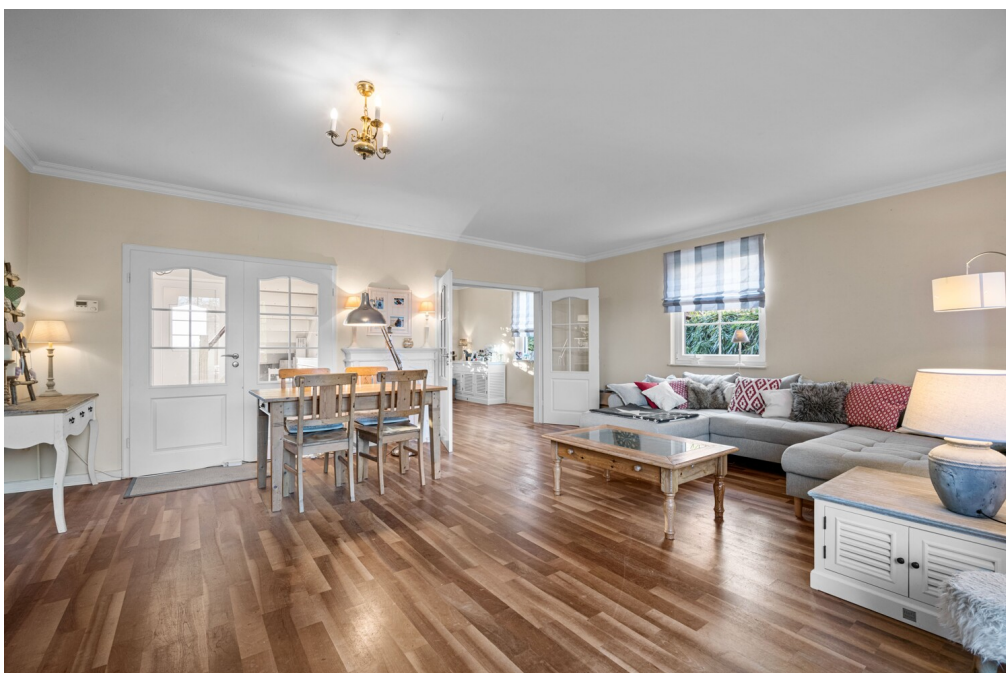
Codice oggetto: 26028496 - 21039 Hamburg

La proprietà



Codice oggetto: 26028496 - 21039 Hamburg

La proprietà



Codice oggetto: 26028496 - 21039 Hamburg

La proprietà



Codice oggetto: 26028496 - 21039 Hamburg

La proprietà



Codice oggetto: 26028496 - 21039 Hamburg

La proprietà



Codice oggetto: 26028496 - 21039 Hamburg

La proprietà



Codice oggetto: 26028496 - 21039 Hamburg

La proprietà



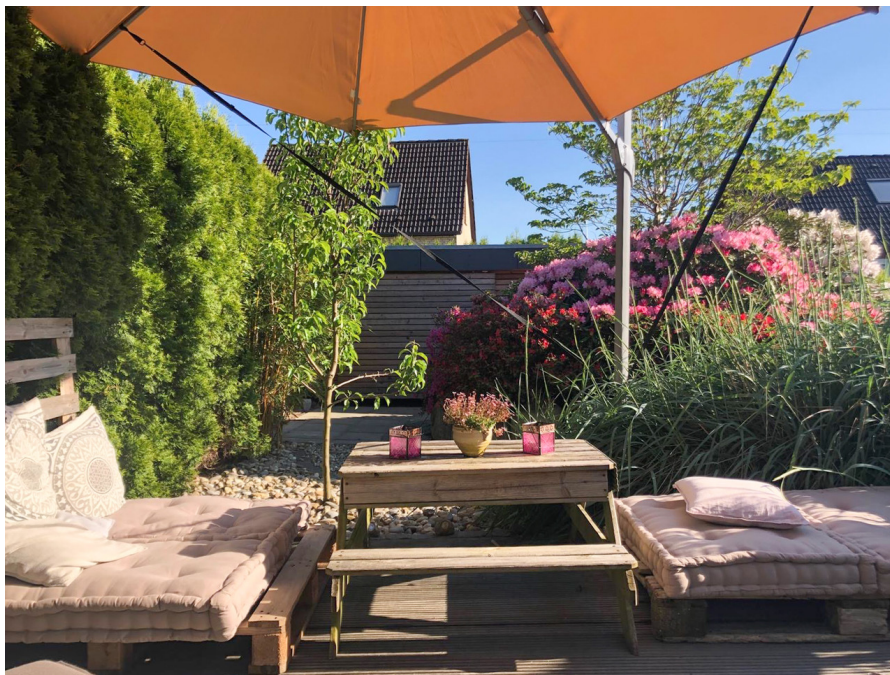
Codice oggetto: 26028496 - 21039 Hamburg

La proprietà



Codice oggetto: 26028496 - 21039 Hamburg

La proprietà



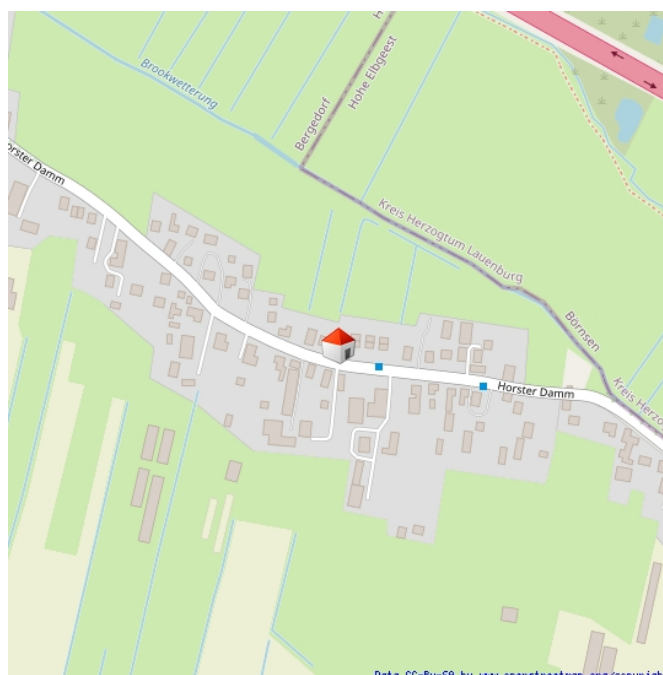
Codice oggetto: 26028496 - 21039 Hamburg

La proprietà



Codice oggetto: 26028496 - 21039 Hamburg

La proprietà



Codice oggetto: 26028496 - 21039 Hamburg

La proprietà



VP VON POLL
IMMOBILIEN

Finden Sie
Ihre Immobilie.

Vorgemerkte Suchkunden
erfahren frühzeitig von
neuen Immobilienangeboten.

www.von-poll.com

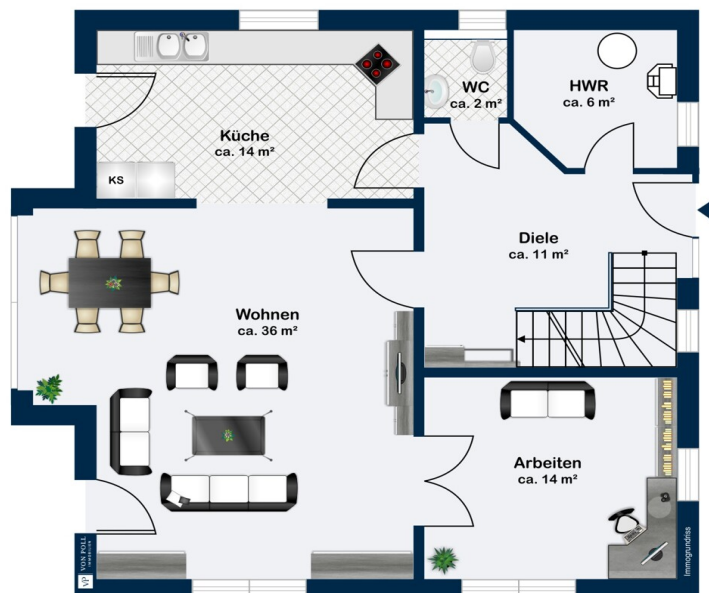


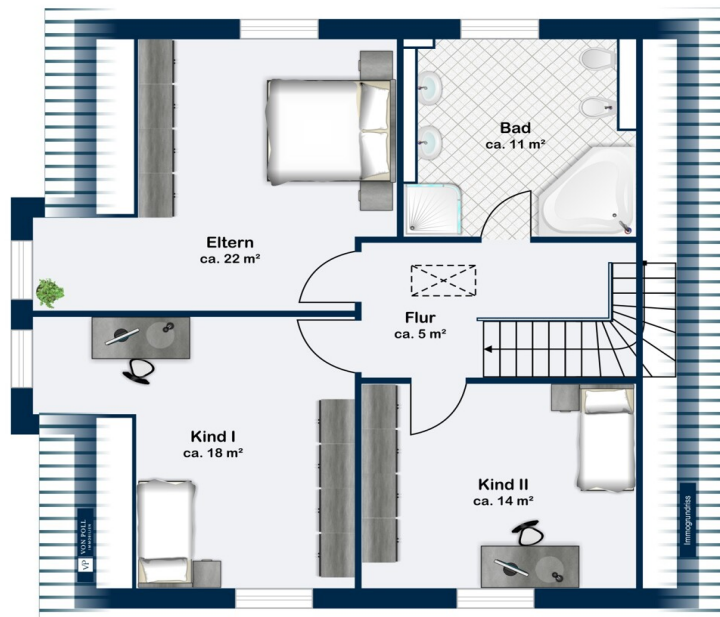
Nicole Lübke
Immobilienmaklerin (IHK)
T: 040 - 89 72 542 0
nicole.luebke@von-poll.com

www.von-poll.com

Codice oggetto: 26028496 - 21039 Hamburg

Planimetrie





Questa pianta non è in scala. I documenti ci sono stati dati dal cliente. Per questo motivo, non possiamo garantire la precisione delle informazioni.

Codice oggetto: 26028496 - 21039 Hamburg

Una prima impressione

Dieses schicke, in massiver Bauweise errichtete Kapitänshaus, verbindet Komfort, Gemütlichkeit sowie Modernität. Es bietet Ihnen eine ideale Kombination aus naturnaher Wohnlage sowie einer großzügigen Wohnfläche. Ein tolles Familienhaus in einer ruhigen und ländlichen Atmosphäre im "Blumen-, Obst- und Gemüsegarten" von Hamburg.

Treten Sie ein und lassen Sie sich überzeugen:

Das Erdgeschoss empfängt Sie mit einer geräumigen Diele, die in den schönen Wohn-/ Essbereich als auch in die Küche führt. Die Küche überzeugt durch ihre moderne Ausstattung und bildet gemeinsam mit dem großzügigen Wohn-/Esszimmer den Mittelpunkt des Hauses. Die offene Gestaltung schafft ein angenehmes Ambiente für das Miteinander in der Familie und auch mit Gästen. Ein durch eine Flügeltür vom Wohnzimmer abgetrennter Raum bietet eine weitere Rückzugsmöglichkeit. Ob Homeoffice oder Gästezimmer, hier ist vieles möglich. Auch einen Hauswirtschaftsraum und ein Gäste-WC finden Sie im Erdgeschoss vor.

Große Fensterflächen sorgen tagsüber für viel Helligkeit und schaffen eine angenehme Wohnatmosphäre zu jeder Jahreszeit. Vom Wohnzimmer aus gelangen Sie auf die Terrasse und in den weitläufigen Garten, der zum Entspannen und Verweilen einlädt. Er wurde nach dem Bau von einem Landschaftsarchitekten geplant und eröffnet vielfältige Möglichkeiten für Hobbygärtner. Auch Kinder finden hier viel Platz zum Spielen im Grünen.

Eine schicke Holzterrasse, die sehr gut zu dem hochwertigen Parkettfußboden passt, führt in das Obergeschoss. Dies umfasst drei geräumige Schlaf-/Kinderzimmer und ein schickes Familienbad. Das große Badezimmer ist mit Wanne, Dusche und zwei

Waschbecken ausgestattet. Eine Raumspartreppe führt in den teilweise selbst ausgebauten Spitzboden. Er bietet sowohl Platz zum Verstauen als auch die Möglichkeit für ein Büro oder als Spielfläche für die Kinder. Es handelt sich hierbei um Nutzfläche.

Die Beheizung des Hauses erfolgt über eine Gas-Brennwerttherme, eine Solaranlage sorgt für Warmwasser.

Ein Doppelcarport, eine gemütliche Sitzecke und ein praktischer Schuppen befinden sich vor dem Haus. Weitere zwei Gartenhäuser/Schuppen ermöglichen zusätzliche Abstellmöglichkeiten und können als "Arbeitsfläche" für den Hobbyhandwerker genutzt werden. Das Grundstück ist komplett umzäunt, die Zufahrt erfolgt durch ein motorbetriebenes Tor.

All diese Vorzüge bieten ein attraktives Zuhause für Familien oder Paare, die naturnah leben, aber auf Komfort nicht verzichten wollen.

Vereinbaren Sie gerne einen Besichtigungstermin, um sich persönlich von den Vorzügen dieser Immobilie zu überzeugen.

Codice oggetto: 26028496 - 21039 Hamburg

Dettagli dei servizi

Besonderheiten/Ausstattung:

- Solaranlage für Warmwasser
- gut durchdachte Aufteilung der Wohnfläche
- großzügiger Garten angrenzend an Wiesen/Weiden
- Doppelcarport
- Garten umzäunt

Codice oggetto: 26028496 - 21039 Hamburg

Tutto sulla posizione

Das ansprechende Einfamilienhaus befindet sich in einer ruhigen, naturnahen und familienfreundlichen Lage in den Vierlanden – einer beliebten ländlichen Region der Metropole Hamburg. Das dörfliche geprägte Altengamme mit seinen ca. 1.400 Einwohnern ist ideal für Paare, Berufspendler und Familien. Hier genießen Sie, fernab der Hektik und Anonymität der Großstadt, Ruhe und Geborgenheit. Die Region ist noch immer landwirtschaftlich geprägt, es werden vor allem Blumen, Obst und Gemüse angebaut.

In unmittelbarer Nähe finden Familien ein vielfältiges Angebot an Bildungseinrichtungen: Liebevoll geführte Kindergärten, Grund- und weiterführende Schulen bis hin zur Gemeinschaftsschule.

Güter des täglichen Bedarfs erhalten Sie beim Frischemarkt in ca. 13 Minuten fußläufiger Entfernung. Weitere Einkaufsmöglichkeiten gibt es in Curslack, Börnsen oder Bergedorf.

Altengamme und die unmittelbare Umgebung bietet eine Vielfalt von Freizeitaktivitäten: Fußball, Reiten, Rad-, Jogging- und Gassi-/Spazierstrecken. Die Gose- und Dove-Elbe fließt durch die Vierlande und ist ein Eldorado für Wassersportler. In der näheren Umgebung gibt es neben guten Restaurants das bekannte Bergedorfer Schloss mit breitem kulturellem Angebot. Auch das in Bergedorf ansässige Körber Haus hat facettenreiche Aktivitäten – suchen Sie sich eines der vielen Optionen aus.

Die Hamburger Innenstadt erreichen Sie über die A25 oder B5 in ca. 30 Minuten. Alternativ bringt Sie die S-Bahn vom nahegelegenen P+R-Parkplatz in Hamburg-Bergedorf bequem und schnell in die Hamburger Innenstadt. Zum Bergedorfer

Bahnhof benötigen Sie ca. 20 Minuten mit dem Bus, die Bushaltestelle befindet sich quasi vor der Haustür. Auch zur A1 sowie zur A24 nach Berlin und zur Ostseeautobahn A21 haben Sie eine schnelle Anbindung.

Codice oggetto: 26028496 - 21039 Hamburg

Partner di contatto

Per ulteriori informazioni, si prega di contattare la persona di riferimento:

Nicole Schild

Bahnhofstraße 2a, 21465 Reinbek

Tel.: +49 40 - 89 72 542 0

E-Mail: hamburg.sachsenwald@von-poll.com

Alla clausola di esclusione di responsabilità di von Poll Immobilien GmbH

www.von-poll.com