

Wentorf

Familienfreundlich - sparsam - neuwertig!

Codice oggetto: 26028481



www.von-poll.com

PREZZO D'AFFITTO: 2.250 EUR • SUPERFICIE NETTA: ca. 150 m² • VANI: 5 • SUPERFICIE DEL TERRENO: 139 m²

Codice oggetto: 26028481 - 21465 Wentorf

- A colpo d'occhio
- La proprietà
- Dati energetici
- Planimetrie
- Una prima impressione
- Dettagli dei servizi
- Tutto sulla posizione
- Partner di contatto

Codice oggetto: 26028481 - 21465 Wentorf

A colpo d'occhio

Codice oggetto	26028481
Superficie netta	ca. 150 m²
Vani	5
Camere da letto	4
Bagni	2
Anno di costruzione	2018
Garage/Posto auto	2 x Carport, 50 EUR (Affitto)

Prezzo d'affitto	2.250 EUR
Costi aggiuntivi	280 EUR
Casa	Villa a schiera centrale
Stato dell'immobile	Come nuovo
Tipologia costruttiva	massiccio
Superficie lorda	ca. 55 m²
Caratteristiche	Terrazza, Bagni di servizio, Giardino / uso comune, Cucina componibile, Balcone

Codice oggetto: 26028481 - 21465 Wentorf

Dati energetici

Tipologia di riscaldamento	a pavimento
Riscaldamento	Elettricità
Certificazione energetica valido fino a	30.01.2036
Fonte di alimentazione	Pompa di calore idraulica/pneumatica

Certificazione energetica	Attestato Prestazione Energetica
Consumo energetico	12.00 kWh/m²a
Classe di efficienza energetica	A+
Anno di costruzione secondo il certificato energetico	2018

Codice oggetto: 26028481 - 21465 Wentorf

La proprietà



Codice oggetto: 26028481 - 21465 Wentorf

La proprietà



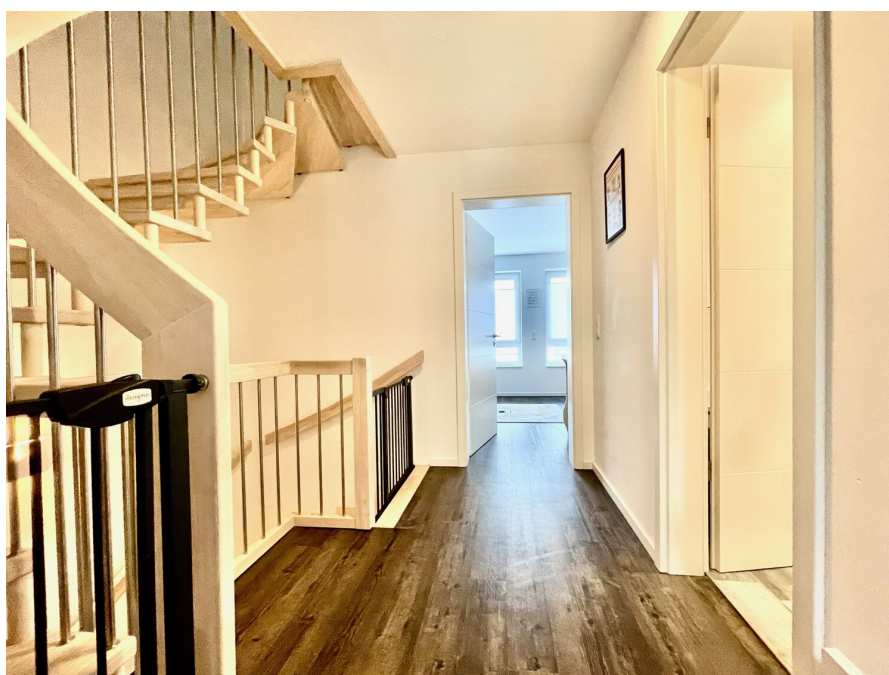
Codice oggetto: 26028481 - 21465 Wentorf

La proprietà



Codice oggetto: 26028481 - 21465 Wentorf

La proprietà



Codice oggetto: 26028481 - 21465 Wentorf

La proprietà



Codice oggetto: 26028481 - 21465 Wentorf

La proprietà

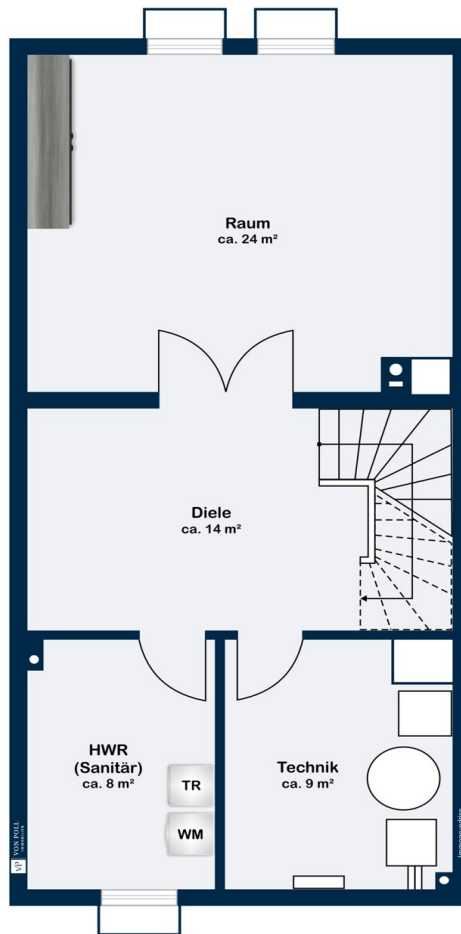


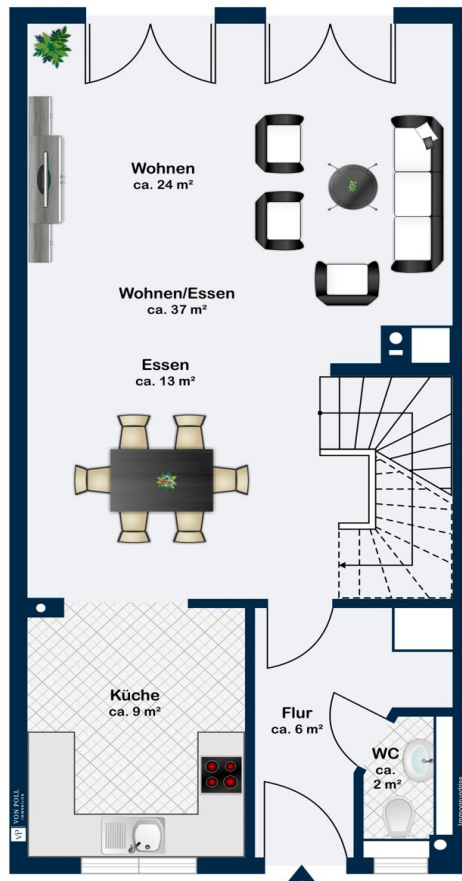
Nicole Schild
Geschäftstellenleitung
Geprüfte freie Sachverständige
für Immobilienbewertung
(WertCert®)
T: 040 - 89 72 542 0
nicole.schild@von-poll.com

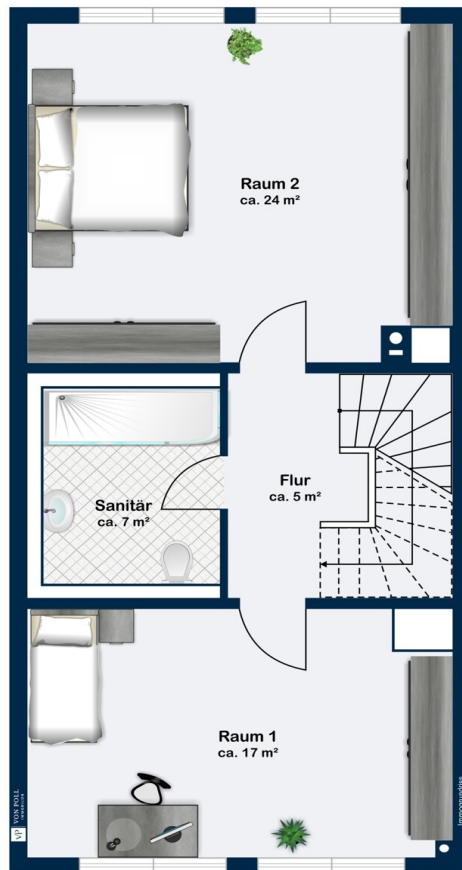
www.von-poll.com

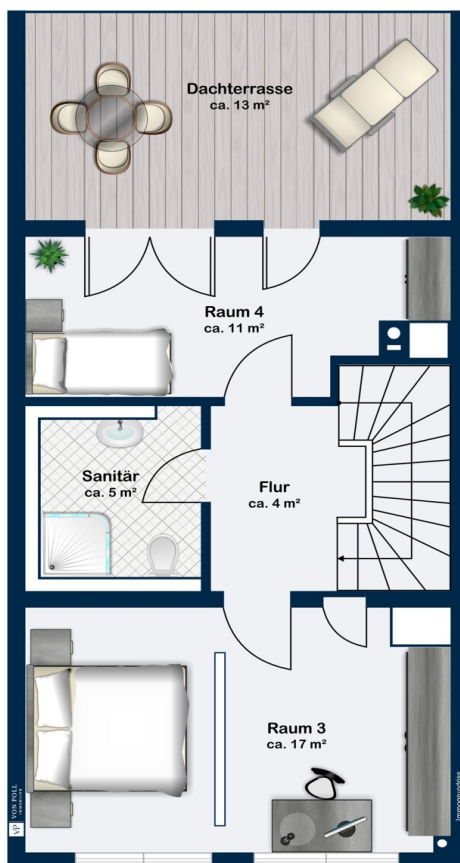
Codice oggetto: 26028481 - 21465 Wentorf

Planimetrie









Questa pianta non è in scala. I documenti ci sono stati dati dal cliente. Per questo motivo, non possiamo garantire la precisione delle informazioni.

Codice oggetto: 26028481 - 21465 Wentorf

Una prima impressione

In einer ruhigen Lage präsentiert sich dieses neuwertige Reihenmittelhaus aus dem Jahr 2018. Es überzeugt durch eine moderne Ausstattung sowie eine gelungene Verbindung aus alltagstauglicher Funktionalität und hohem Wohnkomfort – ideal für Familien, die Wert auf Qualität und eine familienfreundliche Umgebung legen. Viele Familien in der direkten Nachbarschaft unterstreichen das harmonische Miteinander vor Ort.

Auf einer Wohnfläche von ca. 150 m² bietet dieses Haus mit insgesamt 5 Zimmern und 4 Schlafzimmern ausreichend Platz für individuelle Wohnkonzepte und flexible Nutzungsmöglichkeiten. Die optimale Raumaufteilung gewährleistet ein angenehmes Wohngefühl, das durch einen offenen Wohn-Essbereich zusätzlich unterstrichen wird. Hier findet sich auch eine geräumige und gut ausgestattete Küche, die Hobbyköche und Genießer gleichermaßen begeistern wird.

Ein Highlight für entspannte Stunden im Freien ist die sonnige Terrasse mit Garten in Südausrichtung. Die Dachterrasse im oberen Bereich bietet einen weiteren Rückzugsort für ruhige Momente. Ein Zimmer im Dachgeschoss ist durch einen praktischen Raumteiler optisch in zwei Bereiche geteilt und kann in Verbindung mit dem vorhandenen Duschbad vielseitig, beispielsweise sehr gut als Gästebereich genutzt werden.

Die Immobilie besticht durch zahlreiche besondere Ausstattungsmerkmale. Die moderne Wärmepumpe sorgt gemeinsam mit der Be- und Entlüftungsanlage für ein angenehmes Raumklima und effiziente Energieausnutzung – hier profitieren Sie von A+ Standard. Für zusätzlichen Stauraum und flexible Nutzung wurde das Haus mit einem Vollkeller ausgestattet, von dem ein Raum wohnlich gestaltet ist und sich unter anderem als Hobbyraum, Büro oder für weitere individuelle Anforderungen anbietet.

Zwei Carportplätze nahe des Hauseinganges gewährleisten komfortables und witterungsgeschütztes Parken – ein echtes Plus im Alltag. Die hochwertige Ausstattung setzt sich durch die Fußbodenheizung, schöne Vinylböden sowie eine ansprechende Holzterrasse fort, die dem Haus eine besondere Wertigkeit verleihen.

Der neuwertige Zustand der Immobilie erleichtert den Einzug, sodass Sie zum 01.06.2026 Ihr neues Zuhause beziehen können.

Codice oggetto: 26028481 - 21465 Wentorf

Dettagli dei servizi

Besonderheiten:

- Neuwertiger Zustand
- 2 Carportplätze
- Fußbodenheizung
- Wärmepumpe – A+ Standard
- Be- und Entlüftungsanlage
- Vollkeller – teilw. wohnlich nutzbar
- Hochwertige Küche
- DG Zimmer mit Raumteiler als Gästezimmer nutzbar
- Sonnige Terrasse und Dachterrasse

Codice oggetto: 26028481 - 21465 Wentorf

Tutto sulla posizione

Dieses schöne Reihenhaus befindet sich in ruhiger und kinderfreundlicher Lage von Wentorf. Ein Spielplatz ist ganz in der Nähe.

Der Stadtkern von Wentorf mit sämtlichen Einkaufsmöglichkeiten des täglichen Bedarfs, Ärzten und Apotheken, Geldinstituten, Fitnesscenter usw. kann zu Fuß in 7 Minuten erreicht werden. Kindergärten, Grundschulen und weiterführende Schulen einschließlich Gymnasium sind ebenfalls mit dem Fahrrad bequem und sicher zu erreichen.

In der näheren Umgebung gibt es ein Theater, das bekannte Reinbeker Schloss mit breitem kulturellen Angebot sowie Sportmöglichkeiten wie Golf, Tennis, Reiten, Hockey, Freizeitbad und Freibad werden geboten. Der Sachsenwald, das größte Waldgebiet Schleswig-Holsteins, beginnt quasi vor der Haustür.

Die Hamburger Innenstadt erreichen Sie über die A25 oder B5 in ca. 25 Minuten. Mit der S-Bahn, welche in Reinbek oder Bergedorf hält, sind Sie ebenso schnell in der City. Beide Stationen sind in wenigen Minuten mit dem Bus oder Auto erreichbar. Auch zur A1 sowie zur A24 nach Berlin und zur Ostseeautobahn A21 haben Sie eine schnelle Anbindung.

Codice oggetto: 26028481 - 21465 Wentorf

Partner di contatto

Per ulteriori informazioni, si prega di contattare la persona di riferimento:

Nicole Schild

Bahnhofstraße 2a, 21465 Reinbek

Tel.: +49 40 - 89 72 542 0

E-Mail: hamburg.sachsenwald@von-poll.com

Alla clausola di esclusione di responsabilità di von Poll Immobilien GmbH

www.von-poll.com