

Hamburg

Erst Rendite - später selbst wohnen?

Codice oggetto: 26028478



www.von-poll.com

PREZZO D'ACQUISTO: 498.000 EUR • SUPERFICIE NETTA: ca. 109 m² • VANI: 5 • SUPERFICIE DEL TERRENO: 245 m²

Codice oggetto: 26028478 - 21035 Hamburg

- A colpo d'occhio
- La proprietà
- Dati energetici
- Planimetrie
- Una prima impressione
- Dettagli dei servizi
- Tutto sulla posizione
- Ulteriori informazioni
- Partner di contatto

Codice oggetto: 26028478 - 21035 Hamburg

A colpo d'occhio

Codice oggetto	26028478
Superficie netta	ca. 109 m²
Vani	5
Camere da letto	4
Bagni	2
Anno di costruzione	2005
Garage/Posto auto	1 x Carport

Prezzo d'acquisto	498.000 EUR
Casa	Casa unifamiliare
Compenso di mediazione	Käuferprovision beträgt 3,57 % (inkl. MwSt.) des beurkundeten Kaufpreises
Stato dell'immobile	Curato
Tipologia costruttiva	massiccio
Caratteristiche	Bagni di servizio, Cucina componibile

Codice oggetto: 26028478 - 21035 Hamburg

Dati energetici

Tipologia di riscaldamento	centralizzato	Certificazione energetica	Attestato di prestazione energetica
Riscaldamento	Gas	Consumo finale di energia	69.00 kWh/m²a
Certificazione energetica valido fino a	16.05.2032	Classe di efficienza energetica	B
Fonte di alimentazione	Gas	Anno di costruzione secondo il certificato energetico	2005

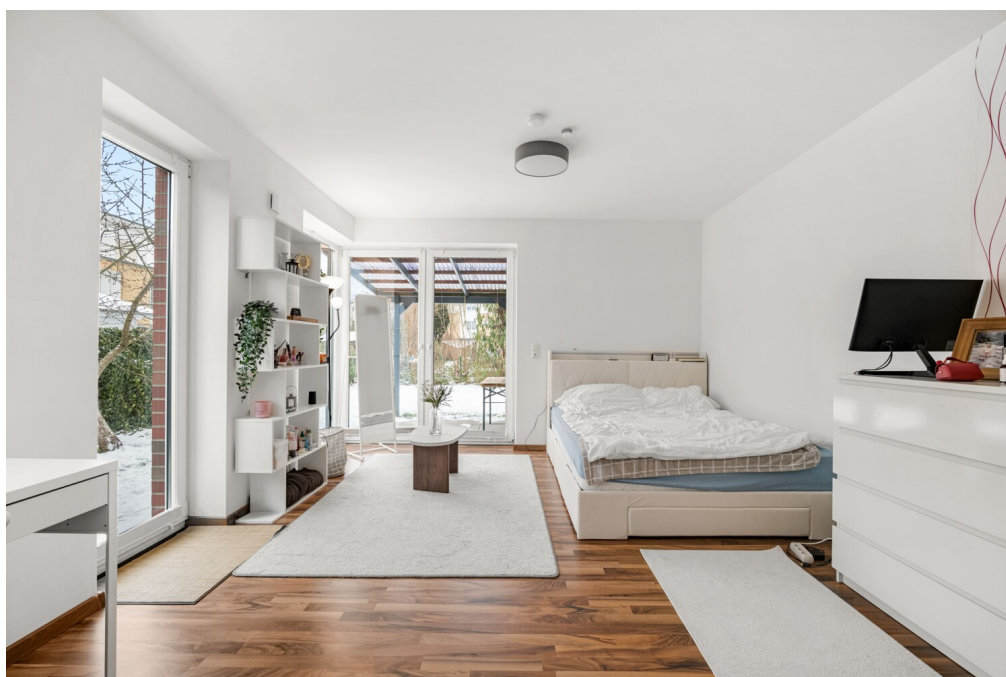
Codice oggetto: 26028478 - 21035 Hamburg

La proprietà



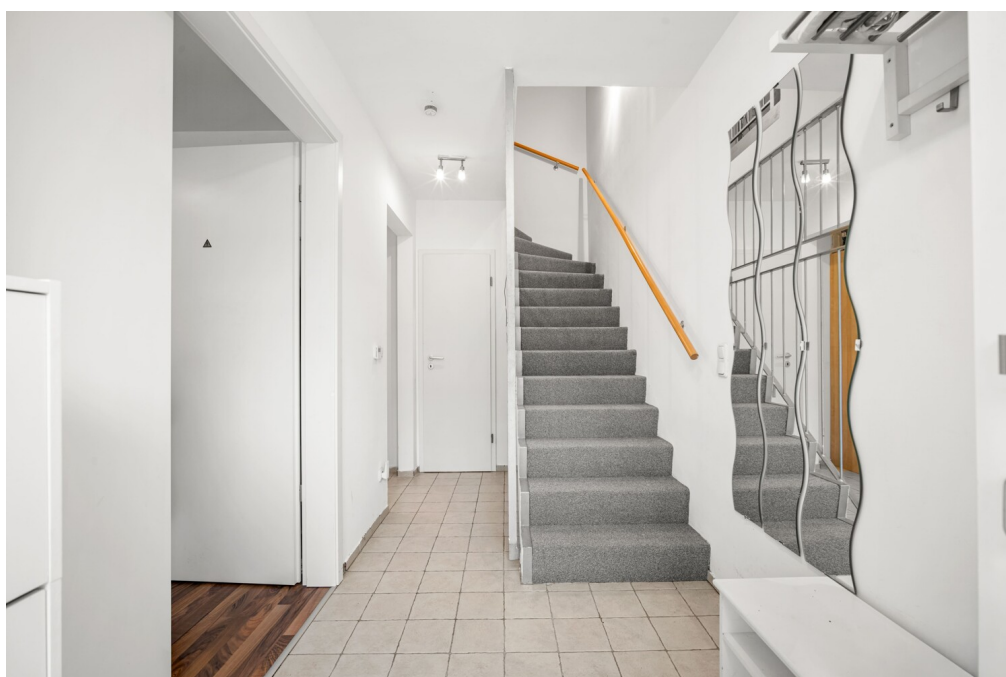
Codice oggetto: 26028478 - 21035 Hamburg

La proprietà



Codice oggetto: 26028478 - 21035 Hamburg

La proprietà



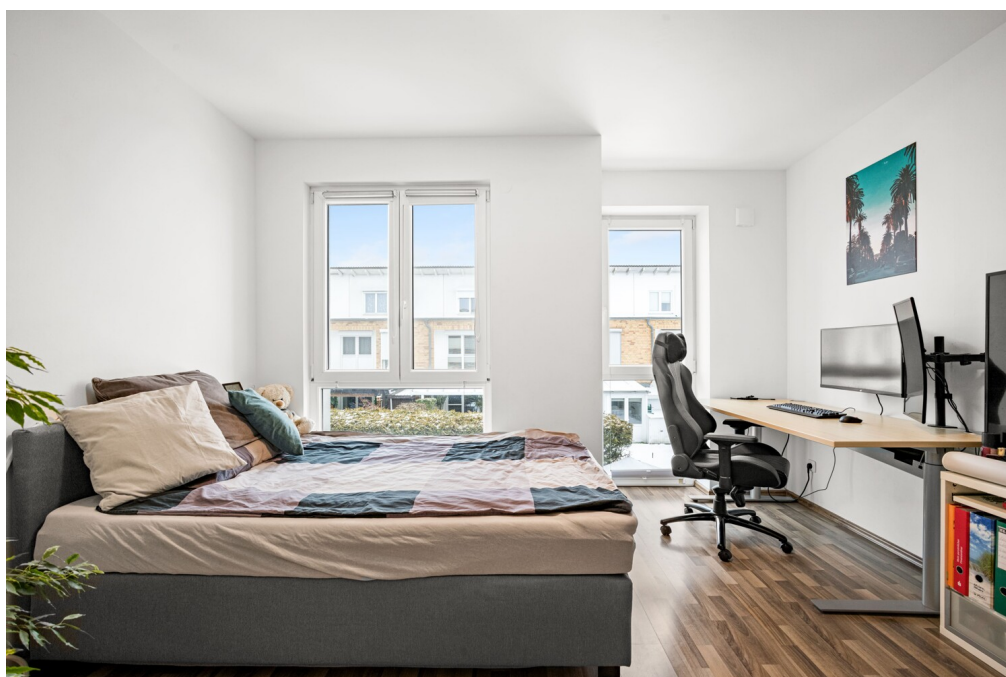
Codice oggetto: 26028478 - 21035 Hamburg

La proprietà



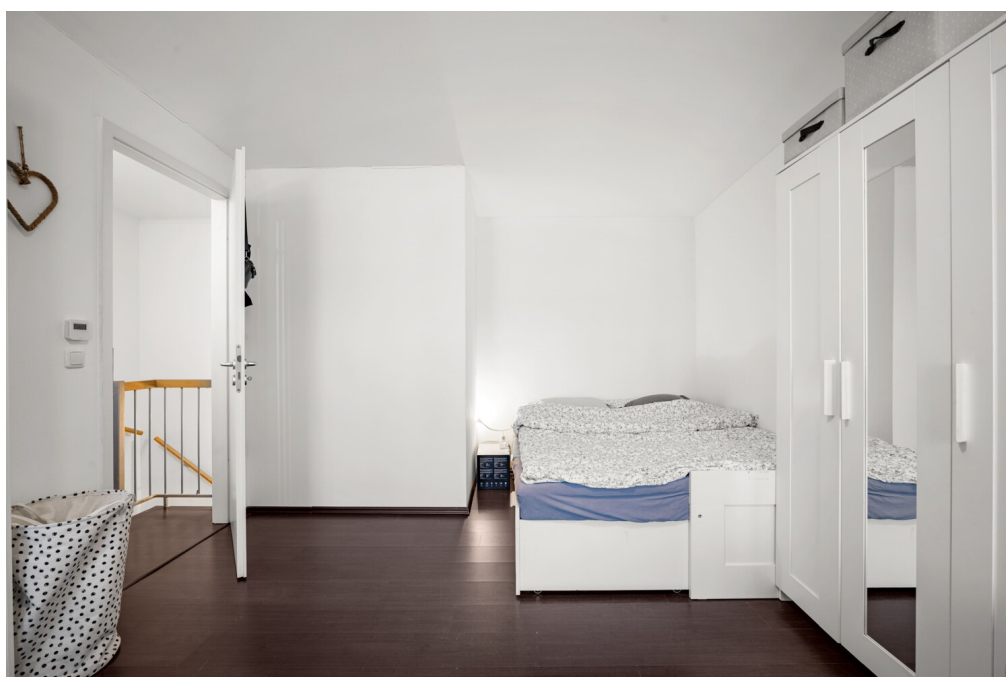
Codice oggetto: 26028478 - 21035 Hamburg

La proprietà



Codice oggetto: 26028478 - 21035 Hamburg

La proprietà



Codice oggetto: 26028478 - 21035 Hamburg

La proprietà



Codice oggetto: 26028478 - 21035 Hamburg

La proprietà



Codice oggetto: 26028478 - 21035 Hamburg

La proprietà



Codice oggetto: 26028478 - 21035 Hamburg

La proprietà



Codice oggetto: 26028478 - 21035 Hamburg

La proprietà



VON POLL IMMOBILIEN

Finden Sie *Ihre* Immobilie.

Vorgemerkte Suchkunden erfahren frühzeitig von neuen Immobilienangeboten.

www.von-poll.com



VON POLL IMMOBILIEN

Sie möchten wissen was **Ihre Immobilie** aktuell wert ist? Dann lassen Sie Ihre Immobilie professionell und exklusiv durch unsere Experten bewerten.

www.von-poll.com

Codice oggetto: 26028478 - 21035 Hamburg

La proprietà

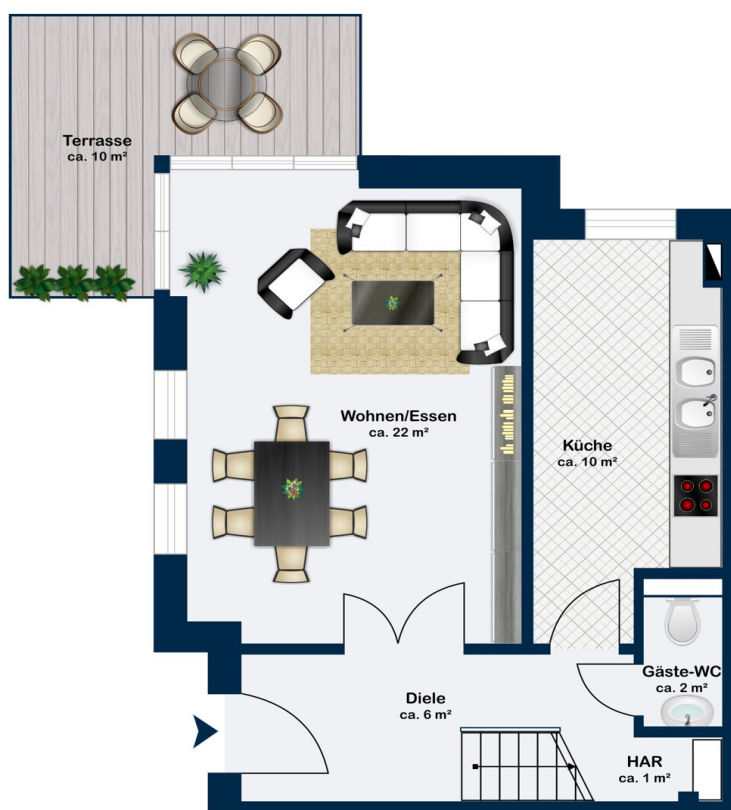


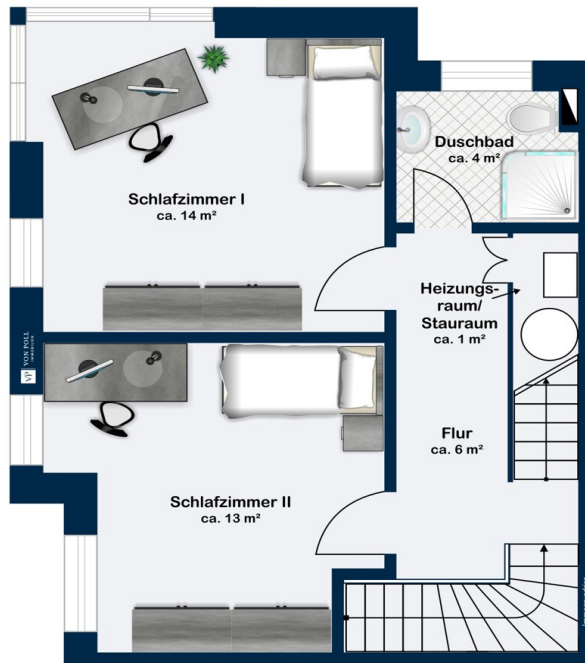
Nicole Lübke
Immobilienmaklerin (IHK)
T: 040 - 89 72 542 0
nicole.luebke@von-poll.com

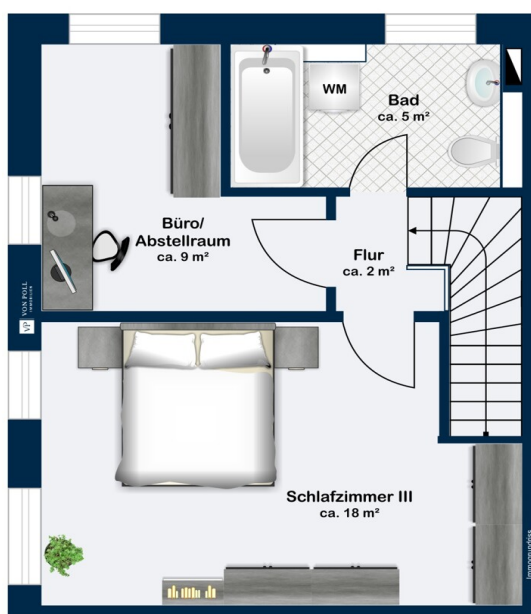
www.von-poll.com

Codice oggetto: 26028478 - 21035 Hamburg

Planimetrie







Questa pianta non è in scala. I documenti ci sono stati dati dal cliente. Per questo motivo, non possiamo garantire la precisione delle informazioni.

Codice oggetto: 26028478 - 21035 Hamburg

Una prima impressione

Sie suchen ein attraktives Renditeobjekt, welches Sie zukünftig auch selbst zum Wohnen nutzen können? Es soll eine zentrale Lage haben, ein familienfreundliches Umfeld mit einer guten Infrastruktur? Wenn Sie die Fragen mit einem "Ja" beantworten, lohnt es sich, die weitere Beschreibung zu lesen.

Dieses gepflegte Reihenheim, erbaut im Jahr 2005, präsentiert sich mit einer Wohnfläche von ca. 109 m² auf einem Grundstück von rund 245 m². Bei dem massiv gebauten Haus handelt es sich um vier Wohneinheiten, die sich jeweils wie ein Eckreihenheim in das Gesamte einfügen. Es handelt sich um eine Wohnungseigentümergeinschaft mit einer Grundstücksgröße von insgesamt 859 m².

Die Immobilie vereint zeitgemäßen Wohnkomfort mit einer gut durchdachten Raumaufteilung und bietet ausreichend Platz für individuelle Wohnwünsche.

Mit insgesamt fünf Zimmern, davon vier mögliche Schlafzimmer, eignet sich das Haus sowohl für Familien als auch für Paare oder Wohngemeinschaften, die Wert auf Flexibilität legen. Derzeit sind vier Zimmer an Studenten vermietet.

Die aktuellen Mieteinnahmen betragen insgesamt 1.360,- € Kaltmiete monatlich.

Zwei Bäder mit Dusche oder Badewanne und ein Gäste-WC sorgen für einen entspannten Tagesablauf. Alle Räume sind lichtdurchflutet und schaffen durch die praktische Anordnung ein angenehmes Wohnklima. Weiter befindet sich im Erdgeschoss eine Küche, die mit Einbauschränken und Elektrogeräten versehen ist. Eine Sitzmöglichkeit für das Frühstück am Morgen ist ebenfalls vorhanden. Unter den Treppenstufen befindet sich die Haustechnik mit Platz für eine Garderobe, die Gastherme der Firma Wolf befindet sich in einer Kammer im Obergeschoss.

Auf der dritten Ebene, dem 2. Obergeschoss, befindet sich ein Schlafzimmer und ein Büro. Zwei Fenster sorgen hier für ausreichend Tageslicht zum Arbeiten im Homeoffice. Ein schöner Rückzugsort, der flexibel genutzt werden kann. Als Bodenbelag wurde in dem Haus überwiegend Laminat verwendet. Eine kontrollierte Be- und Entlüftung bietet zusätzlichen Komfort.

Sie gelangen im Erdgeschoss über das Schlaf-/Wohnzimmer auf die überdachte und nach Süden ausgerichtete Terrasse, die in der sonnigen Jahreszeit für eine angenehme Beschattung sorgt. Hier ist ausreichend Platz für Grillabende mit Freunden oder dem Spieleabend an der frischen Luft. Der Garten wurde liebevoll mit Sträuchern und Stauden angelegt.

Ein Schuppen bietet Platz für Gartengeräte und Fahrräder. Weiter rundet ein überdachter Stellplatz dieses attraktive Angebot ab!

Haben wir Ihr Interesse geweckt? Nutzen Sie die Gelegenheit und entdecken Sie vor Ort alle Vorzüge dieses gepflegten Hauses. Ein persönlicher Besichtigungstermin gibt Ihnen den besten Eindruck von den Möglichkeiten, die Ihnen diese Immobilie bietet. Wir freuen uns darauf, Ihnen dieses Haus näher vorstellen zu dürfen. Zögern Sie nicht und kontaktieren Sie uns!

Codice oggetto: 26028478 - 21035 Hamburg

Dettagli dei servizi

Beschreibung/Besonderheiten:

- Vier Mietverträge, drei sind bis Frühjahr/Sommer 26 befristet
- Ein Mietvertrag ist seit Herbst 23 unbefristet
- Mieteinnahme: Insgesamt 1.360,- € Kaltmiete
- Je Mieter ca. 100,- € Nebenkosten, insgesamt ca. 400,- €
- Gute, harmonische Wohngemeinschaft
- Vermietung an Studenten
- Facettenreiche Nutzung: Auslaufen der Verträge und Eigennutzung oder Verlängerung/Neuvermietung
- Eigene Wärmeversorgung über eine Gasheizung
- Gartenanteil, ideelle Teilung
- Gartenhaus, Stellplatz Carport

Codice oggetto: 26028478 - 21035 Hamburg

Tutto sulla posizione

Das attraktive Gebäude befindet sich im beliebten Hamburger Stadtteil Allermöhe, einem Bezirk von Hamburg Bergedorf. Er liegt in den Marschlanden und ist etwa 15 Kilometer vom Hamburger und drei Kilometer vom Bergedorfer Stadtzentrum entfernt.

Allermöhe bietet eine sehr gute Infrastruktur mit diversen Einkaufsmöglichkeiten für den täglichen Bedarf. Ärzte, Kindergärten, Grundschulen und weiterführende Schulen sind teilweise fußläufig oder mit dem Fahrrad schnell zu erreichen. Ein breites Spektrum an diversen Sportmöglichkeiten finden Sie hier vor: Fußball, Volleyball, Handball, Basketball, CrossFit und vieles mehr.

Allermöhe wird oft als „kleines Venedig Hamburgs“ bezeichnet, und das nicht ohne Grund. Der Stadtteil ist von unzähligen Kanälen und Wasserwegen durchzogen, die nicht nur eine malerische Kulisse bieten, sondern auch ein beliebtes Ausflugsziel für Wassersportler und Naturliebhaber sind. Der über die Bezirksgrenze hinaus beliebte Allermöher See ist in 5 Minuten fußläufig zu erreichen und bietet im Sommer eine schöne Abkühlung. Insgesamt lädt die Umgebung zu ausgiebigen Spazier-/Gassi-Runden ein und ist ein Eldorado für Fahrradfahrer.

Eine Bushaltestelle befindet sich quasi vor der Haustür. Der Bus bringt Sie nach Bergedorf oder zur S-Bahn-Station Nettelburg. Die Hamburger Innenstadt erreichen Sie mit der S2 in ca. 20 Minuten. Weiter können Sie mit dem Auto über die A25 in die ca. 15 Kilometer entfernte City fahren.

Codice oggetto: 26028478 - 21035 Hamburg

Ulteriori informazioni

Es liegt ein Energieverbrauchsausweis vor.

Dieser ist gültig bis 16.5.2032.

Endenergieverbrauch beträgt 69.00 kwh/(m²*a).

Wesentlicher Energieträger der Heizung ist Gas.

Das Baujahr des Objekts lt. Energieausweis ist 2005.

Die Energieeffizienzklasse ist B.

Codice oggetto: 26028478 - 21035 Hamburg

Partner di contatto

Per ulteriori informazioni, si prega di contattare la persona di riferimento:

Nicole Schild

Bahnhofstraße 2a, 21465 Reinbek

Tel.: +49 40 - 89 72 542 0

E-Mail: hamburg.sachsenwald@von-poll.com

Alla clausola di esclusione di responsabilità di von Poll Immobilien GmbH

www.von-poll.com