

Kröppelshagen-Fahrendorf

Liebenswertes Nest auf großem Grundstück!

Codice oggetto: 25028471



www.von-poll.com

PREZZO D'ACQUISTO: 498.000 EUR • SUPERFICIE NETTA: ca. 101 m² • VANI: 3 • SUPERFICIE DEL TERRENO: 1.054 m²

Codice oggetto: 25028471 - 21529 Kröppelshagen-Fahrendorf

- A colpo d'occhio
- La proprietà
- Dati energetici
- Planimetrie
- Una prima impressione
- Dettagli dei servizi
- Tutto sulla posizione
- Ulteriori informazioni
- Partner di contatto

Codice oggetto: 25028471 - 21529 Kröppelshagen-Fahrendorf

A colpo d'occhio

Codice oggetto	25028471
Superficie netta	ca. 101 m²
Tipologia tetto	a due falde
Vani	3
Camere da letto	2
Bagni	1
Anno di costruzione	1954
Garage/Posto auto	1 x Garage

Prezzo d'acquisto	498.000 EUR
Casa	Casa unifamiliare
Compenso di mediazione	Käuferprovision beträgt 3,57 % (inkl. MwSt.) des beurkundeten Kaufpreises
Stato dell'immobile	Ristrutturato
Tipologia costruttiva	massiccio
Superficie lorda	ca. 40 m²
Caratteristiche	Cucina componibile

Codice oggetto: 25028471 - 21529 Kröppelshagen-Fahrendorf

Dati energetici

Tipologia di riscaldamento	a pavimento	Certificazione energetica	Attestato Prestazione Energetica
Riscaldamento	Gas	Consumo energetico	224.30 kWh/m²a
Certificazione energetica valido fino a	26.10.2035	Classe di efficienza energetica	G
Fonte di alimentazione	Gas	Anno di costruzione secondo il certificato energetico	1953

Codice oggetto: 25028471 - 21529 Kröppelshagen-Fahrendorf

La proprietà



Codice oggetto: 25028471 - 21529 Kröppelshagen-Fahrendorf

La proprietà



Codice oggetto: 25028471 - 21529 Kröppelshagen-Fahrendorf

La proprietà



Codice oggetto: 25028471 - 21529 Kröppelshagen-Fahrendorf

La proprietà



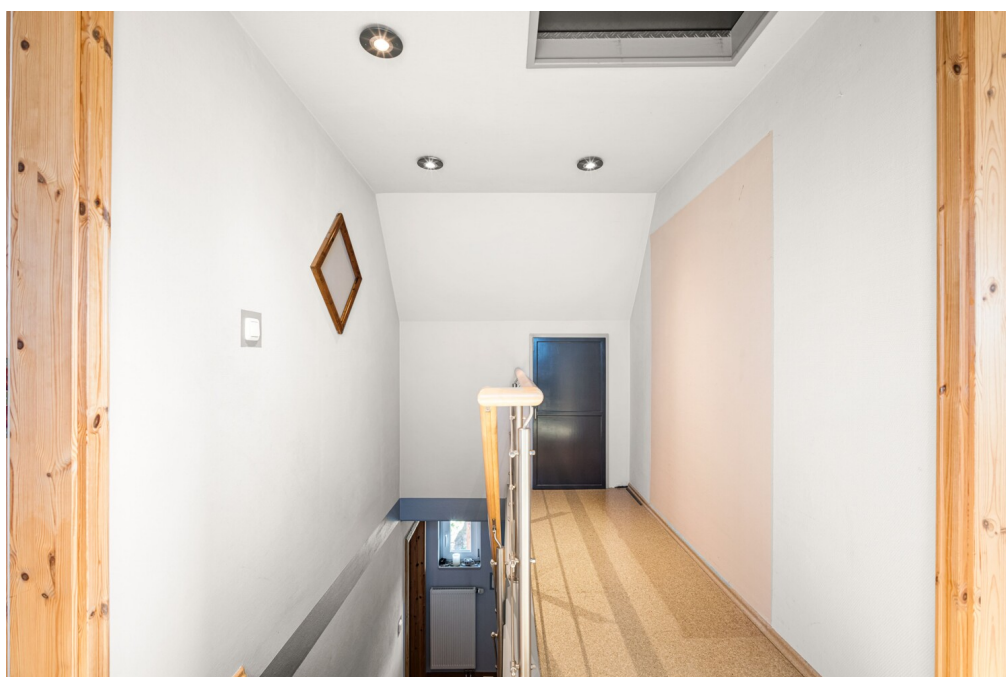
Codice oggetto: 25028471 - 21529 Kröppelshagen-Fahrendorf

La proprietà



Codice oggetto: 25028471 - 21529 Kröppelshagen-Fahrendorf

La proprietà



Codice oggetto: 25028471 - 21529 Kröppelshagen-Fahrendorf

La proprietà



Codice oggetto: 25028471 - 21529 Kröppelshagen-Fahrendorf

La proprietà



Codice oggetto: 25028471 - 21529 Kröppelshagen-Fahrendorf

La proprietà



Codice oggetto: 25028471 - 21529 Kröppelshagen-Fahrendorf

La proprietà



Codice oggetto: 25028471 - 21529 Kröppelshagen-Fahrendorf

La proprietà



Codice oggetto: 25028471 - 21529 Kröppelshagen-Fahrendorf

La proprietà



Nicole Lübke
Immobilienmaklerin (IHK)
T: 040 - 89 72 542 0
nicole.luebke@von-poll.com

www.von-poll.com

Codice oggetto: 25028471 - 21529 Kröppelshagen-Fahrendorf

La proprietà



**VP VON POLL
IMMOBILIEN**

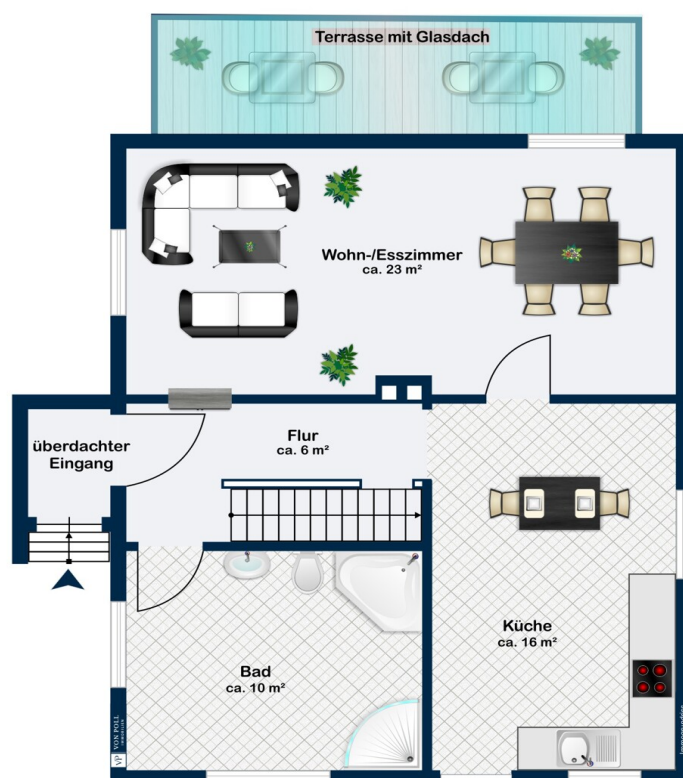
**Finden Sie
Ihre Immobilie.**

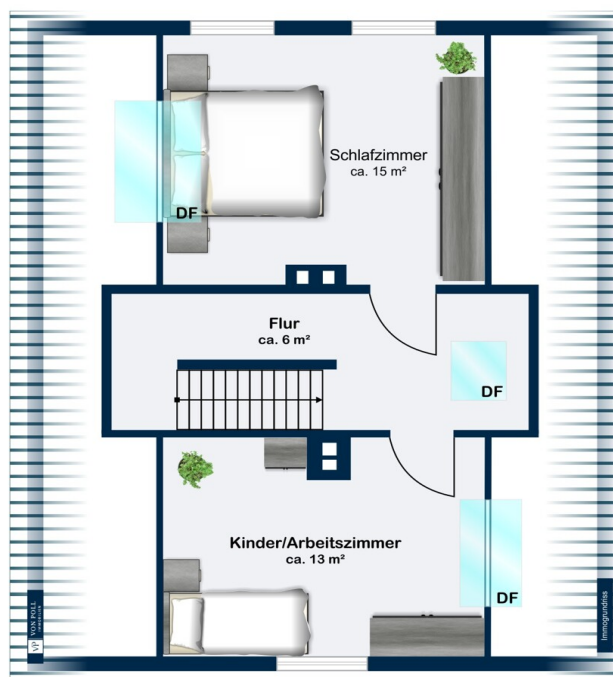
Vorgemerkte Suchkunden
erfahren frühzeitig von
neuen Immobilienangeboten.

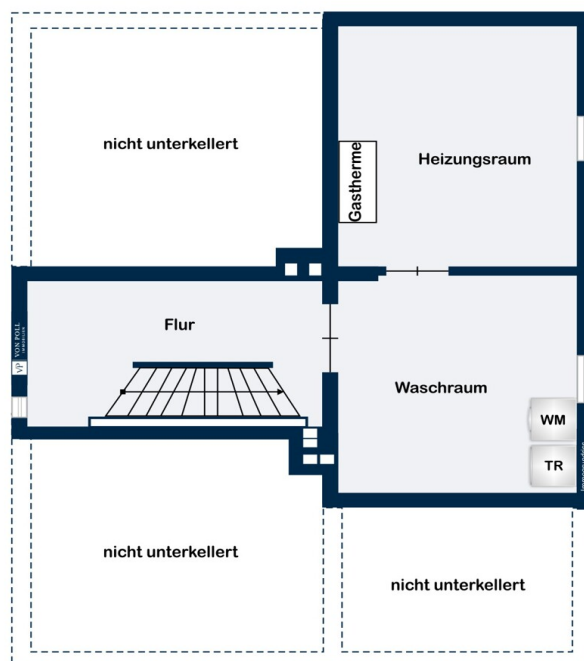
www.von-poll.com

Codice oggetto: 25028471 - 21529 Kröppelshagen-Fahrendorf

Planimetrie







Questa pianta non è in scala. I documenti ci sono stati dati dal cliente. Per questo motivo, non possiamo garantire la precisione delle informazioni.

Codice oggetto: 25028471 - 21529 Kröppelshagen-Fahrendorf

Una prima impressione

Dieses ansprechende Einfamilienhaus bietet Ihnen eine ideale Kombination aus naturnaher Wohnlage und einem weitläufigen Grundstück von über 1.000 m². "Ihr neues Zuhause" wurde seit dem Jahr 2000 liebevoll modernisiert sowie saniert, sodass Sie heute eine attraktive Wohnatmosphäre auf rund 100 m² Wohnfläche vorfinden. Besonders hervorzuheben ist die fußläufige Erreichbarkeit des Sachsenwaldes, was diese Lage besonders für Naturfreunde und Familien interessant macht.

Das Objekt verfügt über insgesamt vier helle Räume, die sich auf zwei Schlafzimmer, einen Wohnbereich sowie eine Küche erstrecken. Die hochwertige Nolte-Einbauküche überzeugt durch ihre moderne Ausstattung und bildet gemeinsam mit dem großzügigen Wohnzimmer den Mittelpunkt des Hauses. Die offene und freundliche Gestaltung schafft ein angenehmes Ambiente für alltägliche Familienaktivitäten. Bei Bedarf kann das Wohnzimmer wieder in zwei separate Räume getrennt werden, so dass ein weiterer Rückzugsort entsteht. Weiter besteht die Möglichkeit einen Kamin zu installieren, der auch an kühlen Tagen für ein wohliges Gefühl sorgt.

Ein Badezimmer mit Dusche und Wanne verfügt ebenso wie das Wohnzimmer über eine komfortable Fußbodenheizung. Im Obergeschoss sorgt ein Bodenbelag aus Kork für ein angenehmes Wohngefühl. Die verlegten Fußböden, der Einbau von neuen Fenstern, moderne Elektroinstallationen und die zeitgemäße Gaszentralheizung aus dem Jahr 2021 gewährleisten einen hohen Wohnkomfort und einen effizienten Energieverbrauch. Ergänzend wurde das Dach im Jahr 2006 neu eingedeckt und gedämmt, während auch die Außenwände von innen zusätzlich isoliert wurden.

Der erstellte Energieausweis spiegelt die genannten Investitionen nicht wieder. Um einen B/C-Wert zu erreichen, kann perspektivisch über den Einbau einer Luftwärmepumpe nachgedacht werden.

Das Haus ist teilunterkellert und bietet zusätzliche Nutzflächen im Dachboden als Stauraum. Der Keller teilt sich wie folgt auf: Flur, Stauraum mit Gastherme und Hauswirtschaftsraum mit Anschlüssen für Waschmaschine und Trockner. Für Sonnenschutz und Privatsphäre sind alle Fenster mit Außenjalousien ausgestattet. Die grünen Laufschiene und Kästen der Außenjalousien unterstreichen das harmonische Gesamtbild, das sich auch in der farblich passenden Haustür und den Dachpfannen widerspiegelt.

Vom Wohnzimmer aus treten Sie auf die mit einem Glasdach geschützte Terrasse. Unabhängig vom Wetter ermöglicht dieser Bereich einen Aufenthalt über den Sommer hinaus. Eine gelungene Investition in Kombination mit der neuen Pflasterung. Der große, liebevoll angelegte Garten mit Blumen und Stauden eröffnet vielfältige Möglichkeiten für Hobbygärtner und bietet Kindern viel Platz zum Spielen im Grünen.

Ein weiteres Highlight: Eine Werkstatt und ein Pkw findet Platz in einem Nebengebäude.

Das "neue Zuhause" ist optimal geeignet für kleine Familien oder Paare, die den Einklang aus modernem Wohnkomfort und naturnaher Umgebung suchen. Die umfassenden Modernisierungen und die ruhige, grüne Lage am Naturschutzgebiet bilden eine attraktive Grundlage.

Kontaktieren Sie uns gern, um weitere Informationen zu erhalten oder einen individuellen Besichtigungstermin zu vereinbaren.

Codice oggetto: 25028471 - 21529 Kröppelshagen-Fahrendorf

Dettagli dei servizi

Ausstattung/Besonderheiten:

- Saniert und modernisiert ab 2000
- gute 1000 m² Grundstück
- naturnahe Lage am Naturschutzgebiet
- Gasheizung aus 2021
- Dach aus 2006 mit Dämmung
- Fußböden neu
- Fußbodenheizung im Wohnzimmer und Badezimmer
- Außenwände innenliegend gedämmt
- Elektrik modernisiert
- 3-fach verglaste Fenster
- Außenjalousien
- Teilkeller
- Drainage 2002
- Glasdach über der Terrasse aus 2021
- Pflasterung im Garten neu
- Nebengebäude mit Garage
- Kamin möglich
-

Codice oggetto: 25028471 - 21529 Kröppelshagen-Fahrendorf

Tutto sulla posizione

Das Einfamilienhaus befindet sich in einer ruhigen, naturnahen und familienfreundlichen Lage von Kröppelshagen-Fahrendorf – einer beliebten Gemeinde am westlichen Rand des Herzogtums Lauenburg in Schleswig-Holstein. Die dörfliche und von überwiegend Einfamilienhäusern geprägte Wohngemeinde mit über 1.350 Einwohnern ist ideal für Paare, Berufspendler und Familien. Hier genießen Sie, fernab der Hektik und Anonymität der Großstadt, die Ruhe und Geborgenheit.

Güter des täglichen Bedarfs erhalten Sie in kurzer Entfernung in den angrenzenden Gemeinden Dassendorf, Eschburg, Börnsen oder Aumühle. Ein Kindergarten und Jugendtreff befindet sich direkt im Ort, die Grundschule im benachbarten Ort Eschburg. Auch weiterführende Schulen gibt es in den Nachbarorten Wentorf, Reinbek und Geesthacht.

Kröppelshagen-Fahrendorf und die unmittelbare Umgebung bietet eine Vielfalt von Freizeitaktivitäten: Tennis, Reiten, Golf, Rad-, Jogging- und Spazierstrecken. Der Sachsenwald, ein beliebtes Naherholungsgebiet, befindet sich quasi vor der Haustür. Ausgiebige Spaziergänge und ausgedehnte Gassirunden sind nur ein Auszug der vielen Möglichkeiten. In der näheren Umgebung gibt es neben guten Restaurants ein Theater, das bekannte Reinbeker Schloss mit breitem kulturellem Angebot. Auch das in Bergedorf ansässige Körner Haus bietet facettenreiche Aktivitäten an – suchen Sie sich eines der vielen Optionen aus.

Die Hamburger Innenstadt erreichen Sie über die A25 oder B5 in ca. 35 Minuten. Alternativ bringt Sie die S-Bahn vom nahegelegenen P+R-Parkplatz in Hamburg-Bergedorf bequem und schnell in die Hansestadt. Zum Bergedorfer Bahnhof benötigen Sie ca. 20 Minuten mit dem Bus oder Sie fahren zum S-Bahnhof nach Aumühle. Auch zur A1 sowie zur A24 nach Berlin und zur Ostseeautobahn A21 haben Sie eine schnelle Anbindung.

Codice oggetto: 25028471 - 21529 Kröppelshagen-Fahrendorf

Ulteriori informazioni

Es liegt ein Energiebedarfsausweis vor.

Dieser ist gültig bis 26.10.2035.

Endenergiebedarf beträgt 224.30 kwh/(m²*a).

Wesentlicher Energieträger der Heizung ist Gas.

Das Baujahr des Objekts lt. Energieausweis ist 1953.

Die Energieeffizienzklasse ist G.

Codice oggetto: 25028471 - 21529 Kröppelshagen-Fahrendorf

Partner di contatto

Per ulteriori informazioni, si prega di contattare la persona di riferimento:

Nicole Schild

Bahnhofstraße 2a, 21465 Reinbek
Tel.: +49 40 - 89 72 542 0
E-Mail: hamburg.sachsenwald@von-poll.com

Alla clausola di esclusione di responsabilità di von Poll Immobilien GmbH

www.von-poll.com