

Limburg an der Lahn

Repräsentative Stadt-Villa in Bestlage von Limburg - Ideal für Wohnen und Arbeiten.

Codice oggetto: 25189056

FÜR SIE IN DEN BESTEN LAGEN



PREZZO D'ACQUISTO: 1.295.000 EUR • SUPERFICIE NETTA: ca. 310 m² • VANI: 8 • SUPERFICIE DEL TERRENO: 583 m²

Codice oggetto: 25189056 - 65549 Limburg an der Lahn

- A colpo d'occhio
- La proprietà
- Dati energetici
- Una prima impressione
- Dettagli dei servizi
- Tutto sulla posizione
- Ulteriori informazioni
- Partner di contatto

Codice oggetto: 25189056 - 65549 Limburg an der Lahn

A colpo d'occhio

Codice oggetto	25189056	Prezzo d'acquisto	1.295.000 EUR
Superficie netta	ca. 310 m ²	Casa	Casa unifamiliare
Tipologia tetto	a padiglione	Compenso di mediazione	Käuferprovision beträgt 3,57 % (inkl. MwSt.) des beurkundeten Kaufpreises
Vani	8	Stato dell'immobile	Come nuovo
Camere da letto	4	Tipologia costruttiva	massiccio
Bagni	2	Superficie lorda	ca. 88 m ²
Anno di costruzione	2005	Caratteristiche	Terrazza, Bagni di servizio, Sauna, Caminetto, Cucina componibile, Balcone
Garage/Posto auto	3 x superficie libera, 1 x Garage		

Codice oggetto: 25189056 - 65549 Limburg an der Lahn

Dati energetici

Tipologia di riscaldamento	centralizzato	Certificazione energetica	Attestato di prestazione energetica
Riscaldamento	Gas	Consumo finale di energia	90.00 kWh/m ² a
Certificazione energetica valido fino a	11.11.2035	Classe di efficienza energetica	C
Fonte di alimentazione	Gas	Anno di costruzione secondo il certificato energetico	2005

Codice oggetto: 25189056 - 65549 Limburg an der Lahn

La proprietà



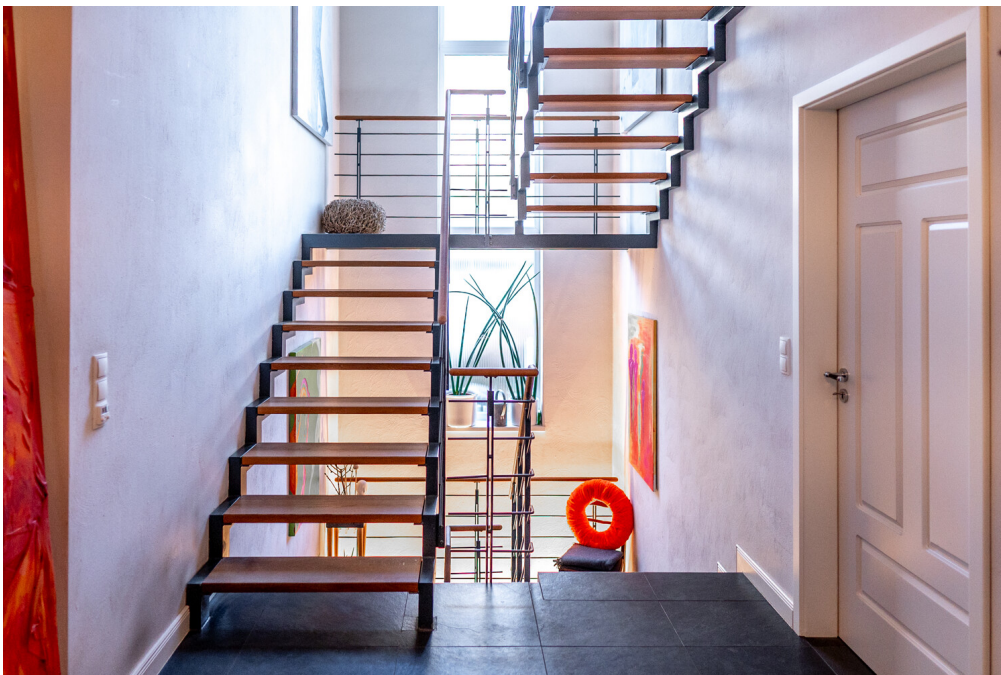
Codice oggetto: 25189056 - 65549 Limburg an der Lahn

La proprietà



Codice oggetto: 25189056 - 65549 Limburg an der Lahn

La proprietà



Codice oggetto: 25189056 - 65549 Limburg an der Lahn

La proprietà



Codice oggetto: 25189056 - 65549 Limburg an der Lahn

La proprietà



Codice oggetto: 25189056 - 65549 Limburg an der Lahn

La proprietà



Codice oggetto: 25189056 - 65549 Limburg an der Lahn

La proprietà



Codice oggetto: 25189056 - 65549 Limburg an der Lahn

La proprietà



Codice oggetto: 25189056 - 65549 Limburg an der Lahn

La proprietà



Codice oggetto: 25189056 - 65549 Limburg an der Lahn

La proprietà



Codice oggetto: 25189056 - 65549 Limburg an der Lahn

La proprietà



Codice oggetto: 25189056 - 65549 Limburg an der Lahn

La proprietà



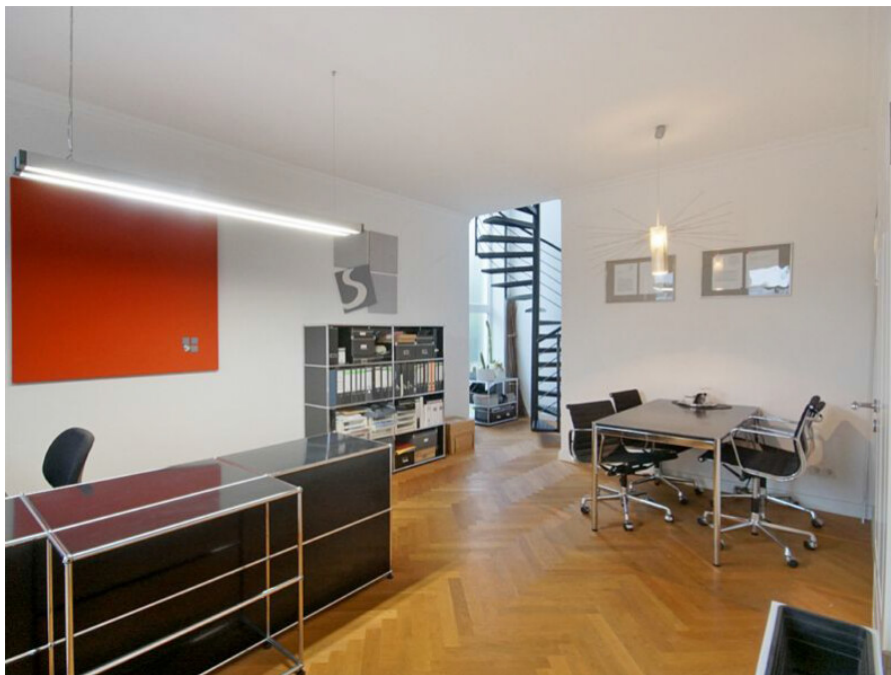
Codice oggetto: 25189056 - 65549 Limburg an der Lahn

La proprietà



Codice oggetto: 25189056 - 65549 Limburg an der Lahn

La proprietà



Vereinbaren Sie einen Termin mit unseren Immobilienexperten

Codice oggetto: 25189056 - 65549 Limburg an der Lahn

Una prima impressione

Diese wunderschöne Stadt-Villa präsentiert sich in einem neuwertigen Zustand und zeichnet sich durch eine exzellente Bauausführung in Massivbauweise aus. Die aufwendig gestaltete Fassade, das massive Dach, die Sprossenfenster mit elektrischen Rollläden und die hochwertige Verarbeitung bis ins Detail verdeutlichen die Wertigkeit dieser Immobilie. Mit einer Raumhöhe von 2,83 m entsteht ein großzügiges Wohngefühl, das durch elegante Bodenbeläge – Natur-Schiefer-Fliesen und Eiche-Parkettböden – unterstützt wird.

Sie besticht durch die anspruchsvolle Architektur und einer hervorragenden Ausstattung und durch die variable Grundrissgestaltung, die nicht nur den heutigen Wohnansprüchen gerecht wird, sondern auch vielfältige Nutzungsmöglichkeiten eröffnet. Ein besonderes Merkmal ist die Möglichkeit, mit geringem Aufwand eine Einliegerwohnung zu integrieren und somit Platz für Mehrgenerationenwohnen oder zusätzliche Einkommenserzielung zu schaffen.

Die Aufteilung der Zimmer ist durchdacht und funktional gestaltet. Drei komfortable Schlafzimmer bieten Rückzugsorte für die gesamte Familie, während das Büro, das sich über zwei Etagen erstreckt, ideale Bedingungen für Homeoffice oder kreative Projekte schafft. Ein zusätzlicher, derzeitiger Friseurladen eröffnet weiteren Spielraum für individuelle Nutzung – ob als weiterer Wohnraum, Arbeitszimmer oder Gästequartier. Das Büro und der Friseurladen können bei gewerblicher Nutzung entsprechend steuerlich ausgewiesen werden.

Im Mittelpunkt des großzügigen Wohnbereichs steht der Kaminofen, der behagliche Wärme garantiert und stilvoll Akzente setzt. Die moderne Einbauküche mit großer Kochinsel und Gasherd lässt keine Wünsche offen und ist mit hochwertigen Geräten ausgestattet – hier können sowohl Alltag als auch kulinarische Highlights

genossen werden. Für zusätzlichen Komfort sorgen eine zentrale Staubsaugeranlage sowie ein Wäscheabwurfschacht.

Die beiden Badezimmer sind hochwertig ausgestattet: Das Luxusbad begeistert mit freistehender Badewanne und einer privaten Sauna. Das separate Kinder- bzw. Gäste-Duschbad ist praktisch und familiengerecht konzipiert. Funktionale Details wie eine großzügige Terrasse und mehrere Balkone bieten Raum für entspannte Stunden im Freien. Der Garten, gestaltet mit Natursteinmaterialien, lädt zum Verweilen ein und ist pflegeleicht angelegt.

Zum Haus gehört eine Garage mit elektrischem Tor sowie eine Wallbox, die effizientes und sicheres Laden von Elektrofahrzeugen ermöglicht.

Diese Immobilie vereint architektonische Qualität, anspruchsvolle Ausstattung und flexible Raumnutzung. Interessenten erhalten die Gelegenheit, ein modernes und wertbeständiges Zuhause zu erwerben. Vereinbaren Sie gerne einen Besichtigungstermin, um sich vor Ort zu überzeugen.

Codice oggetto: 25189056 - 65549 Limburg an der Lahn

Dettagli dei servizi

Die Ausstattung ist sehr hochwertig und zeitlos gewählt.

Eine exzellente Bauausführung in Massivbauweise, aufwendiger Dach- und Fassadengestaltung und Fenstern mit Sprossen, elektrischen Rollläden und die variable Grundrissgestaltung bilden den Ausgangspunkt für eine dauerhafte Werthaltigkeit des Hauses. Eleganter Natursteinfliesen- und Eiche-Parkettboden im Fischgrätmuster, im Außenbereich Natursteinmaterialien, hochwertige Bäder und Türen.

Ein interessantes Detail ist die Möglichkeit, eine Einliegerwohnung mit nur wenig Aufwand zu integrieren.

Hier stichpunktartig die wichtigsten Details:

- Baujahr 2005
- Massivbauweise
- Deckenhöhe 2,83 m
- Fenster mit Sprossen mit elektrischen Rollläden
- Naturstein Schiefer-Fliesen
- Eiche-Parkettboden, geölt und in Fischgrätmuster verlegt
- Kaminofen
- hochwertige Einbauküche mit großer Kochinsel und Gasherd
- zentrale Staubsaugeranlage
- Luxusbad mit freistehender Badewanne und Sauna
- Dusche in schwarzer Natursteinabsetzung und mit Regendusche
- Boden Hauptbad Mafi-Dielen, wasserfest und fußwarm
- Kinder- bzw. Gäste-Duschbad
- Wäscheabwurfschacht
- Terrasse und Balkone
- Garage mit elektrischem Tor
- Wallbox

- 3 Stellplätze und 1 zusätzlicher Stellplatz vor der Garage

Codice oggetto: 25189056 - 65549 Limburg an der Lahn

Tutto sulla posizione

Limburg an der Lahn besticht als lebenswerte mittelgroße Stadt mit einer ausgewogenen Altersstruktur und stetig wachsender Bevölkerung. Die moderne Infrastruktur, insbesondere im Bereich Bildung, Gesundheitsversorgung und Verkehrsanbindung, schafft ein sicheres und zukunftsorientiertes Umfeld. Dank der ICE-Anbindung sowie des direkten Autobahnzugangs ist Limburg ideal für Familien, die beruflich flexibel bleiben möchten, ohne auf eine hohe Lebensqualität zu verzichten. Die stabile Wirtschaftslage und nachhaltige städtebauliche Investitionen unterstreichen die Attraktivität der Stadt als Wohnort mit langfristiger Perspektive.

Die unmittelbare Umgebung bietet Familien ein besonders einladendes Lebensumfeld: Zahlreiche Schulen, von Grundschulen bis zu weiterführenden Einrichtungen, sind in nur wenigen Gehminuten erreichbar – die nächste Schule liegt beispielsweise nur etwa drei Minuten zu Fuß entfernt. Kindergärten und Betreuungsmöglichkeiten sind ebenfalls bequem in fünf bis neun Minuten erreichbar, was den Alltag mit Kindern angenehm und stressfrei gestaltet. Für die Gesundheit der Familie sorgen vielfältige medizinische Angebote in fußläufiger Nähe, darunter Allgemeinärzte, Zahnärzte und Apotheken, die in nur wenigen Minuten erreichbar sind. Auch das St. Vincenz-Krankenhaus ist in kurzer Zeit erreichbar und garantiert umfassende medizinische Versorgung.

Freizeit und Erholung kommen in Limburg ebenfalls nicht zu kurz: Zahlreiche Parks wie der Egenolf-Park und der Paradies laden zu entspannten Stunden im Grünen ein, während vielfältige Sportanlagen und Spielplätze in nur wenigen Gehminuten für aktive Familienmomente sorgen. Die Nähe zu kulturellen und sozialen Einrichtungen, wie der Jugendfreizeitstätte und der Josef-Kohlmaier-Halle, schafft Raum für gemeinschaftliches Miteinander und vielfältige Freizeitgestaltung. Einkaufsmöglichkeiten, darunter Supermärkte wie REWE und Penny, sind bequem

in sieben bis neun Minuten zu Fuß erreichbar und bieten alles für den täglichen Bedarf. Für die kulinarische Vielfalt sorgen zahlreiche Cafés und Restaurants in fußläufiger Nähe, die zum Genießen und Verweilen einladen.

Die hervorragende Anbindung an den öffentlichen Nahverkehr, mit mehreren Bushaltestellen in zwei bis drei Minuten Fußweg sowie dem Bahnhof Limburg (Lahn) in etwa elf Minuten, ermöglicht es Familien, flexibel und bequem mobil zu sein. So wird der Alltag spürbar erleichtert und die Verbindung zu umliegenden Städten wie Frankfurt oder Köln optimal gewährleistet. Mit dem ICE sind Sie in ca. 19 min. am Flughafen Frankfurt und in ca. 29 min. in der City von Frankfurt.

Für Familien, die Wert auf eine sichere, gut erschlossene und kinderfreundliche Umgebung legen, bietet Limburg an der Lahn eine perfekte Kombination aus urbaner Infrastruktur, naturnaher Erholung und einem starken Gemeinschaftsgefühl – ein idealer Ort, um gemeinsam zu wachsen und die Zukunft zu gestalten.

Codice oggetto: 25189056 - 65549 Limburg an der Lahn

Ulteriori informazioni

GELDWÄSCHE: Als Immobilienmaklerunternehmen ist die von Poll Immobilien GmbH nach § 2 Abs. 1 Nr. 14 und § 11 Abs. 1, 2 Geldwäschegesetz (GwG) dazu verpflichtet, bei der Begründung einer Geschäftsbeziehung die Identität des Vertragspartners festzustellen und zu überprüfen, bzw. sobald ein ernsthaftes Interesse an der Durchführung des Immobilienkaufvertrages besteht. Hierzu ist es erforderlich, dass wir nach § 11 Abs. 4 GwG die relevanten Daten Ihres Personalausweises festhalten (wenn Sie als natürliche Person handeln) – beispielsweise mittels einer Kopie. Bei einer juristischen Person benötigen wir eine Kopie des Handelsregisterauszugs, aus welchem der wirtschaftlich Berechtigte hervorgeht. Das Geldwäschegesetz sieht vor, dass der Makler die Kopien bzw. Unterlagen fünf Jahre aufbewahren muss. Als unser Vertragspartner haben Sie auch eine Mitwirkungspflicht nach § 11 Abs. 6 GwG.

HAFTUNG: Wir weisen darauf hin, dass die von uns weitergegebenen Objektinformationen, Unterlagen, Pläne etc. vom Verkäufer bzw. Vermieter stammen. Eine Haftung für die Richtigkeit oder Vollständigkeit der Angaben übernehmen wir daher nicht. Es obliegt daher unseren Kunden, die darin enthaltenen Objektinformationen und Angaben auf ihre Richtigkeit hin zu überprüfen. Alle Immobilienangebote sind freibleibend und vorbehaltlich Irrtümer, Zwischenverkauf- und Vermietung oder sonstiger Zwischenverwertung.

UNSER SERVICE FÜR SIE ALS EIGENTÜMER:

Planen Sie den Verkauf oder die Vermietung Ihrer Immobilie, so ist es für Sie wichtig, deren Marktwert zu kennen. Lassen Sie kostenfrei und unverbindlich den aktuellen Wert Ihrer Immobilie professionell durch einen unserer Immobilienspezialisten einschätzen. Unser bundesweites und internationales Netzwerk ermöglicht es uns, Verkäufer bzw. Vermieter und Interessenten

bestmöglich zusammenzuführen.

Codice oggetto: 25189056 - 65549 Limburg an der Lahn

Partner di contatto

Per ulteriori informazioni, si prega di contattare la persona di riferimento:

Lars Luscher

Grabenstraße 46, 65549 Limburg

Tel.: +49 6431 - 288 14-0

E-Mail: limburg@von-poll.com

Alla clausola di esclusione di responsabilità di von Poll Immobilien GmbH

www.von-poll.com