

Breitenberg

# Raum für Generationen: Saniertes Gründerzeitanwesen mit Kutscherhaus im Herzen Niederbayerns

*Codice oggetto: 26166001EFH*



[www.von-poll.com](http://www.von-poll.com)

**PREZZO D'ACQUISTO: 2.350.000 EUR • SUPERFICIE NETTA: ca. 690,97 m<sup>2</sup> • VANI: 30 • SUPERFICIE DEL TERRENO: 3.466 m<sup>2</sup>**

**Codice oggetto: 26166001EFH - 94139 Breitenberg**

- A colpo d'occhio
- La proprietà
- Dati energetici
- Planimetrie
- Una prima impressione
- Dettagli dei servizi
- Tutto sulla posizione
- Ulteriori informazioni
- Partner di contatto

**Codice oggetto: 26166001EFH - 94139 Breitenberg**

## A colpo d'occhio

Codice oggetto	26166001EFH	Prezzo d'acquisto	2.350.000 EUR
Superficie netta	ca. 690,97 m <sup>2</sup>	Compenso di mediazione	Käuferprovision beträgt 3,57 % (inkl. MwSt.) des beurkundeten Kaufpreises
Vani	30		
Camere da letto	18		
Bagni	17		
Anno di costruzione	1907	Modernizzazione / Riqualficazione	2016
Garage/Posto auto	12 x superficie libera	Superficie lorda	ca. 330 m <sup>2</sup>

Codice oggetto: 26166001EFH - 94139 Breitenberg

## Dati energetici

Riscaldamento	Pellet	Certificazione energetica	Attestato di prestazione energetica
Certificazione energetica valido fino a	18.01.2036	Consumo finale di energia	143.70 kWh/m <sup>2</sup> a
		Classe di efficienza energetica	E
		Anno di costruzione secondo il certificato energetico	1907

Codice oggetto: 26166001EFH - 94139 Breitenberg

## La proprietà



Codice oggetto: 26166001EFH - 94139 Breitenberg

## La proprietà



**Codice oggetto: 26166001EFH - 94139 Breitenberg**

## La proprietà



Codice oggetto: 26166001EFH - 94139 Breitenberg

## La proprietà



Codice oggetto: 26166001EFH - 94139 Breitenberg

## La proprietà



Codice oggetto: 26166001EFH - 94139 Breitenberg

## La proprietà



Codice oggetto: 26166001EFH - 94139 Breitenberg

## La proprietà



Codice oggetto: 26166001EFH - 94139 Breitenberg

## La proprietà



Codice oggetto: 26166001EFH - 94139 Breitenberg

## La proprietà



FÜR SIE IN DEN BESTEN LAGEN



**Capital**

MAKLER-KOMPASS  
WOHNEN

**Top-Makler Passau**



Höchstnote für  
**von Poll Immobilien**

Quelle: IBB Institut  
IM TEST: 4.200 Makler

HEFT 10/21  
GÜLTIG BIS: 09/22

Vertrauen Sie einem  
ausgezeichneten Immobilienmakler.

Kontaktieren Sie uns, wir freuen uns darauf, Sie persönlich und individuell zu beraten.

**T.: 0851 - 21 18 92 30**

Shop Passau | Heiliggeistgasse 1 | 94032 Passau | [passau@von-poll.com](mailto:passau@von-poll.com)

Codice oggetto: 26166001EFH - 94139 Breitenberg

## La proprietà



Codice oggetto: 26166001EFH - 94139 Breitenberg

## La proprietà



Codice oggetto: 26166001EFH - 94139 Breitenberg

## La proprietà



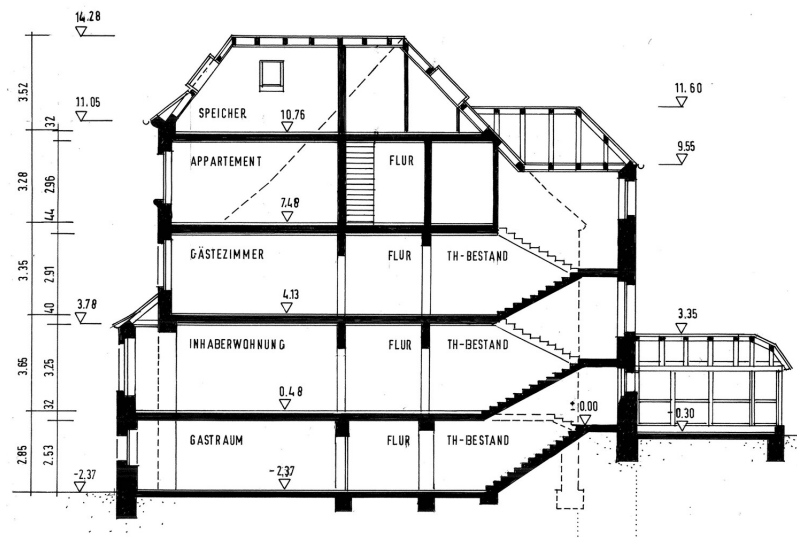
**Codice oggetto: 26166001EFH - 94139 Breitenberg**

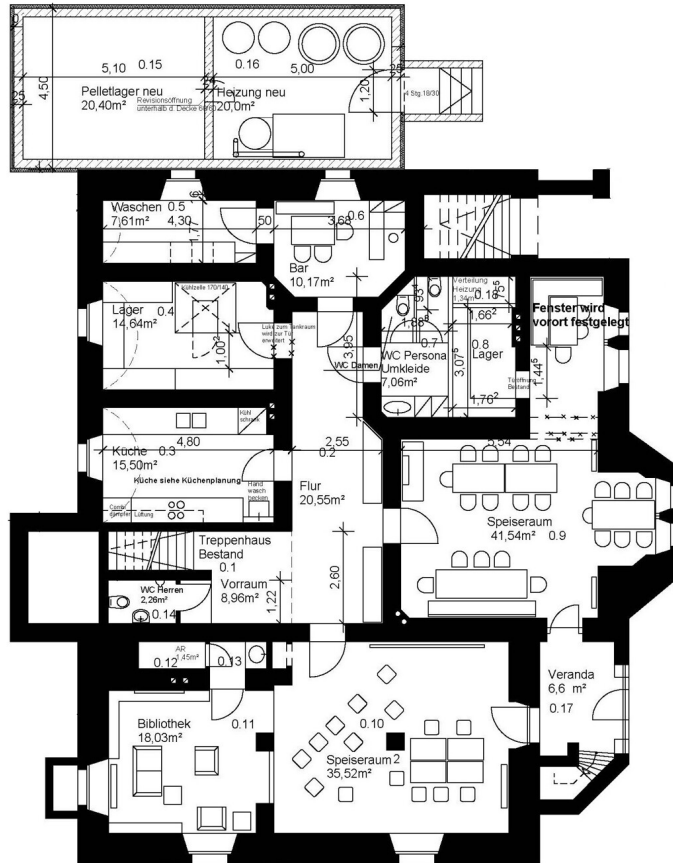
## La proprietà



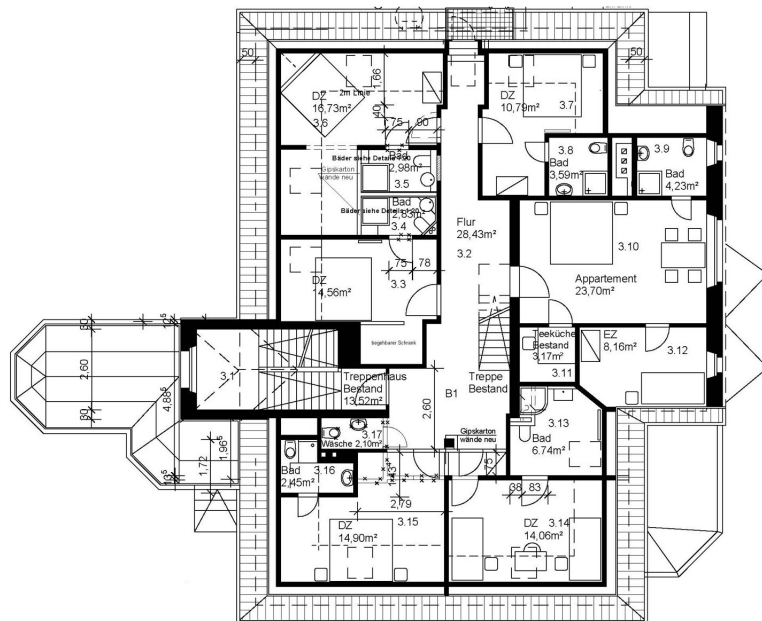
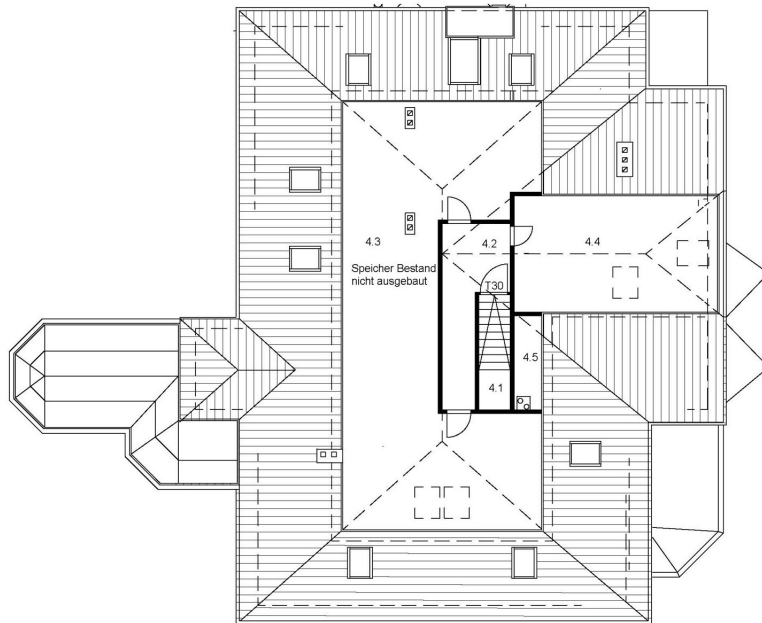
Codice oggetto: 26166001EFH - 94139 Breitenberg

## Planimetrie









Questa pianta non è in scala. I documenti ci sono stati dati dal cliente. Per questo motivo, non possiamo garantire la precisione delle informazioni.

**Codice oggetto: 26166001EFH - 94139 Breitenberg**

## Una prima impressione

Sie werden sich sofort Wohlfühlen! Dieses außergewöhnliche Anwesen liegt im niederbayerischen Breitenberg und richtet sich an Menschen, die viel Platz bewusst nutzen möchten – privat, gemeinschaftlich oder kombiniert mit Arbeit.

Nicht als klassisches Einfamilienhaus, sondern als großzügiges Anwesen mit unterschiedlichen Nutzungsmöglichkeiten. Die Gesamtfläche von über 1.080 m<sup>2</sup> (Wohn-, Nutz- und ehemals gastronomische Flächen) verteilt sich auf eine herrschaftliche Gründerzeitvilla sowie ein separates Kutscherhaus. Zusammen entsteht ein Raumangebot, das heute nur noch selten zu finden ist: viel Fläche, klare Strukturen und gleichzeitig Flexibilität in der Nutzung.

Das Anwesen eignet sich unter anderem für:

- eine Großfamilie über mehrere Generationen
- gemeinschaftliches Wohnen mit Freunden
- eine Alters-WG mit Rückzugsmöglichkeiten
- Leben und Arbeiten an einem Ort
- einen privaten Zweit- oder Drittwohnsitz
- Wohnen mit regelmäßigem Besuch von Familie und Freunden

Die vorhandenen Zimmer, Apartments und Gemeinschaftsbereiche ermöglichen Zusammenleben ohne Enge. Es gibt Rückzugsorte ebenso wie Räume für Begegnung. Jeder kann seinen eigenen Bereich haben, ohne dass das Haus seine Ruhe verliert. Für alle, die Arbeit und Wohnen verbinden möchten, bietet das Anwesen sehr gute Voraussetzungen. Homeoffice, Atelier, Kanzlei, Praxis, Coaching- oder Seminarangebote lassen sich hier realisieren, ohne das Private zu stören. Das separate Kutscherhaus eignet sich besonders für Arbeits- oder Gästebereiche, die bewusst abgetrennt sein sollen. Nach der Arbeit beginnt der

Ausgleich direkt vor der Tür: der große Naturgarten, Terrassenflächen, Ruhe, Traum-Ausblick Richtung Böhmerwald.

Die Villa wurde in massiver Bauweise mit Granitfassade errichtet und in den vergangenen Jahren umfassend und sorgfältig saniert. Historische Architektur trifft auf zeitgemäße Haustechnik. Vorhanden sind unter anderem moderne Heiztechnik, IT-Infrastruktur, Sauna, Stellplätze sowie weitere Nebengebäude. Die Substanz ist solide, die Technik auf aktuellem Stand. Die Villa ist kein typisches Wohnhaus. Sie ist ein großzügiges privates Anwesen für Menschen, die Platz brauchen, Strukturen schätzen und ihr Leben flexibel gestalten möchten – heute und auch in Zukunft.

**Codice oggetto: 26166001EFH - 94139 Breitenberg**

## Dettagli dei servizi

### IMMOBILIE:

- Herrschaftliche Gründerzeitvilla, Baujahr 1907
- Massivbauweise mit Granitverkleidung
- Einmalige, ruhige und diskrete Alleinlage
- Fernblick in den Böhmerwald
- Gut 1.000m<sup>2</sup> Gesamtfläche, die in der privaten Nutzung als Wohnfläche zählen würde (bitte beachten Sie die detaillierte Flächenaufstellung)
- Ca. 3.466 m<sup>2</sup> Grundstück
- Kein Durchgangsverkehr
- großzügige Wohnung mit über 160m<sup>2</sup> Wfl.
- 14 Gästezimmer, 2 autarke Apartments
- Voll ausgestattete Profiküche
- Kühlraum und Kühltechnik
- Seminar- und Veranstaltungsraum (ca. 60 m<sup>2</sup>)
- Sauna mit Ruheraum

### TECHNIK:

- Pelletheizung Hargassner, 99 kW
- Pelletbunker ca. 20 m<sup>3</sup>
- Pufferspeicher 3.000 Liter
- Moderne Haustechnik
- IT-Anlage mit WLAN auf allen Etagen
- Elektro-Hausanschluss 50 kW
- Trinkwasseranschluss erneuert
- Abwasserleitungen teilweise erneuert
- Drainage und Fundamentabdichtung
- Blitzschutz vollständig erneuert
- Brandschutz umfassend verbessert

- Sicherheitsbeleuchtung installiert
- Brandmeldeanlage vorhanden
- Regenwasserzisterne 5.000 Liter

#### AUSSENBEREICH:

- Naturgarten mit Eventflächen
- Terrasse mit Traum-Aussicht
- „Tanzboden“ im Garten
- Markantes Gartenhaus „Blauer Würfel“
- Fahrradunterstand und Lagerflächen
- 12 Stellplätze
- Wallbox / Ladesäule vorhanden
- Garage für einen PKW

#### MÖGLICHKEITEN FÜR:

- eine Großfamilie über mehrere Generationen
- gemeinschaftliches Wohnen mit Freunden
- eine Alters-WG mit Rückzugsmöglichkeiten
- Leben und Arbeiten an einem Ort
- einen privaten Zweit- oder Drittwohnsitz
- Wohnen mit regelmäßigem Besuch von Familie und Freunden

**Codice oggetto: 26166001EFH - 94139 Breitenberg**

## Tutto sulla posizione

Die Villa Breitenberg lädt ein, die Natur des Bayerischen Waldes in all ihren Facetten zu entdecken: weite Wälder, stille Seen, tiefe Täler und markante Gipfel sind unmittelbar erlebbar. Direkt vor der Haustür beginnt eine Welt voller Aktivitäten – vom gemütlichen Spaziergang bis zur anspruchsvollen Bergwanderung am Dreisessel. Zahlreiche gut ausgebaute Wege führen durch die Landschaft, darunter Etappen des Goldsteigs und regionaler Rundwege.

Sportbegeisterte finden im Umfeld vielfältige Möglichkeiten: Skigebiet Hochficht ist in wenigen Minuten erreichbar, Langlaufloipen und Radwege durchziehen die Region, und nahegelegene Angebote wie ein 27-Loch-Golfplatz sowie Kletterwald und Baumwipfelpfade runden das Aktivprogramm ab. Die umliegenden Seen und Naturbäder laden im Sommer zum Schwimmen und Entspannen ein.

Auch kulturell und städtisch bietet die Lage enormes Potenzial: reizvolle Städte wie das 30-Autominuten entfernte Passau, das historische Krumau im nahegelegenen Tschechien und das barocke österreichische Schärding mit seinen Sehenswürdigkeiten, kulinarischen Schätzen und kulturellen Highlights sind schnell erreichbar und bereichern das Erlebnis für Gäste wie Betreiber.

Diese Lage ist nicht nur schön – sie ist ein Lebensraum, der Aktivität, Erholung, Inspiration und kulturelle Tiefe miteinander verbindet. Perfekt für Gäste, die Natur und Erlebnis in Balance suchen – und für Gastgeber, die genau dieses Lebensgefühl vermitteln wollen.

**Codice oggetto: 26166001EFH - 94139 Breitenberg**

## Ulteriori informazioni

**GELDWÄSCHE:** Als Immobilienmaklerunternehmen ist die von Poll Immobilien GmbH nach § 2 Abs. 1 Nr. 14 und § 11 Abs. 1, 2 Geldwäschegesetz (GwG) dazu verpflichtet, bei der Begründung einer Geschäftsbeziehung die Identität des Vertragspartners festzustellen und zu überprüfen, bzw. sobald ein ernsthaftes Interesse an der Durchführung des Immobilienkaufvertrages besteht. Hierzu ist es erforderlich, dass wir nach § 11 Abs. 4 GwG die relevanten Daten Ihres Personalausweises festhalten (wenn Sie als natürliche Person handeln) – beispielsweise mittels einer Kopie. Bei einer juristischen Person benötigen wir eine Kopie des Handelsregisterauszugs, aus welchem der wirtschaftlich Berechtigte hervorgeht. Das Geldwäschegesetz sieht vor, dass der Makler die Kopien bzw. Unterlagen fünf Jahre aufbewahren muss. Als unser Vertragspartner haben Sie auch eine Mitwirkungspflicht nach § 11 Abs. 6 GwG.

**HAFTUNG:** Wir weisen darauf hin, dass die von uns weitergegebenen Objektinformationen, Unterlagen, Pläne etc. vom Verkäufer bzw. Vermieter stammen. Eine Haftung für die Richtigkeit oder Vollständigkeit der Angaben übernehmen wir daher nicht. Es obliegt daher unseren Kunden, die darin enthaltenen Objektinformationen und Angaben auf ihre Richtigkeit hin zu überprüfen. Alle Immobilienangebote sind freibleibend und vorbehaltlich Irrtümer, Zwischenverkauf- und Vermietung oder sonstiger Zwischenverwertung.

**UNSER SERVICE FÜR SIE ALS EIGENTÜMER:**

Planen Sie den Verkauf oder die Vermietung Ihrer Immobilie, so ist es für Sie wichtig, deren Marktwert zu kennen. Lassen Sie kostenfrei und unverbindlich den aktuellen Wert Ihrer Immobilie professionell durch einen unserer Immobilienspezialisten einschätzen. Unser bundesweites und internationales Netzwerk ermöglicht es uns, Verkäufer bzw. Vermieter und Interessenten

bestmöglich zusammenzuführen.

**Codice oggetto: 26166001EFH - 94139 Breitenberg**

## Partner di contatto

Per ulteriori informazioni, si prega di contattare la persona di riferimento:

Mathias Zank

---

Heiliggeistgasse 1, 94032 Passau

Tel.: +49 851 - 21 18 923 0

E-Mail: [passau@von-poll.com](mailto:passau@von-poll.com)

*Alla clausola di esclusione di responsabilità di von Poll Immobilien GmbH*

---

[www.von-poll.com](http://www.von-poll.com)