

Dinkelsbühl

# Attraktive Kapitalanlage mit historischem Charme im Herzen der Stadt

*Codice oggetto: 26208852*



[www.von-poll.com](http://www.von-poll.com)

**PREZZO D'ACQUISTO: 829.000 EUR • SUPERFICIE NETTA: ca. 270 m<sup>2</sup> • VANI: 12 • SUPERFICIE DEL TERRENO: 140 m<sup>2</sup>**

**Codice oggetto: 26208852 - 91550 Dinkelsbühl**

- A colpo d'occhio
- La proprietà
- Dati energetici
- Planimetrie
- Una prima impressione
- Dettagli dei servizi
- Tutto sulla posizione
- Ulteriori informazioni
- Partner di contatto

**Codice oggetto: 26208852 - 91550 Dinkelsbühl**

## A colpo d'occhio

Codice oggetto	26208852	Prezzo d'acquisto	829.000 EUR
Superficie netta	ca. 270 m <sup>2</sup>	Compenso di mediazione	Käuferprovision beträgt 3,57 % (inkl. MwSt.) des beurkundeten Kaufpreises
Tipologia tetto	a due falde		
Vani	12		
Camere da letto	6		
Bagni	3	Modernizzazione / Riqualficazione	1990
Anno di costruzione	1700	Stato dell'immobile	Curato
		Tipologia costruttiva	massiccio
		Superficie lorda	ca. 90 m <sup>2</sup>
		Caratteristiche	Cucina componibile

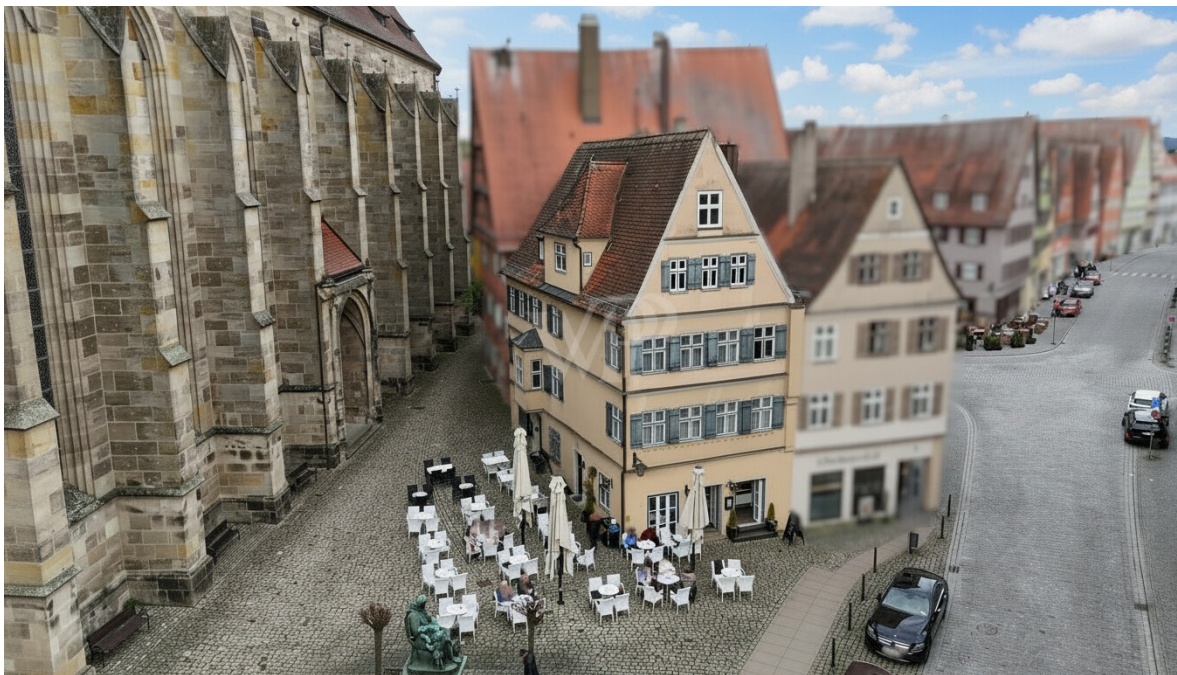
**Codice oggetto: 26208852 - 91550 Dinkelsbühl**

## Dati energetici

Tipologia di riscaldamento	centralizzato	Certificazione energetica	Legally not required
Fonte di alimentazione	Gas		

Codice oggetto: 26208852 - 91550 Dinkelsbühl

## La proprietà



Codice oggetto: 26208852 - 91550 Dinkelsbühl

## La proprietà



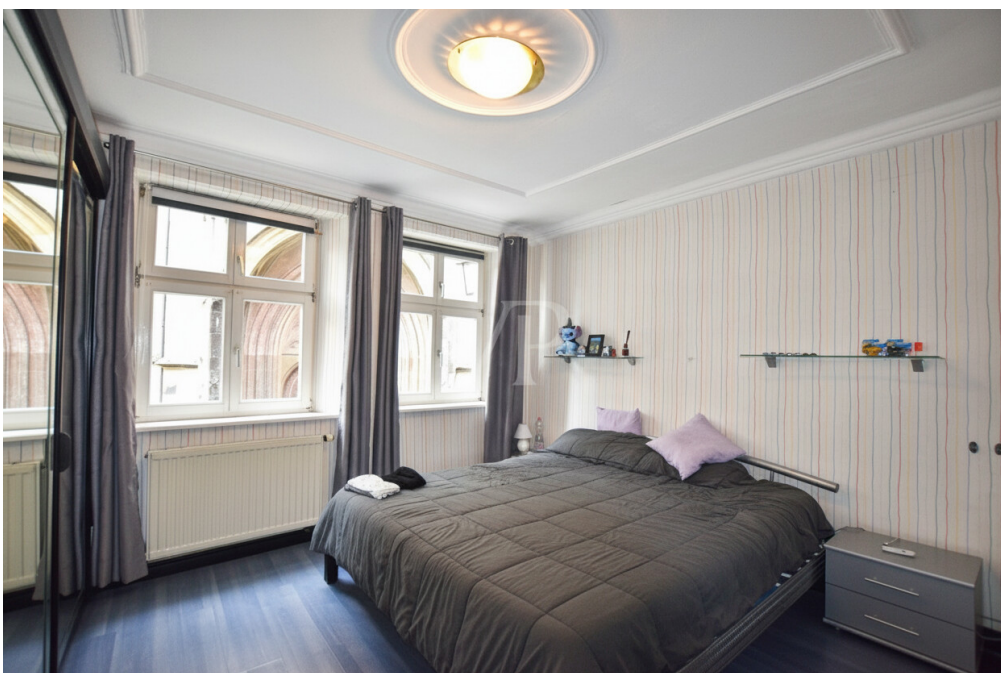
Codice oggetto: 26208852 - 91550 Dinkelsbühl

## La proprietà



Codice oggetto: 26208852 - 91550 Dinkelsbühl

## La proprietà



Codice oggetto: 26208852 - 91550 Dinkelsbühl

## La proprietà



Codice oggetto: 26208852 - 91550 Dinkelsbühl

## La proprietà



Codice oggetto: 26208852 - 91550 Dinkelsbühl

## La proprietà



Codice oggetto: 26208852 - 91550 Dinkelsbühl

## La proprietà



Codice oggetto: 26208852 - 91550 Dinkelsbühl

## La proprietà



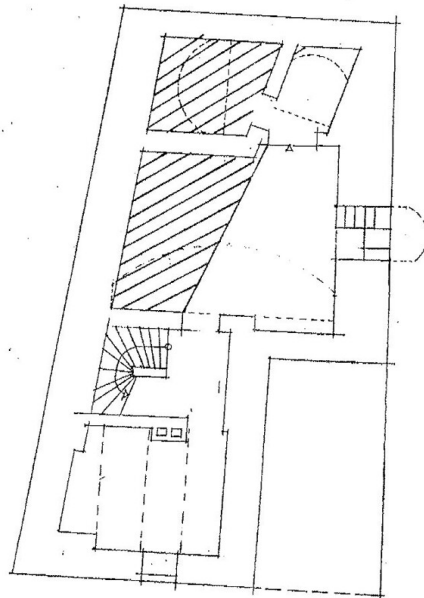
Codice oggetto: 26208852 - 91550 Dinkelsbühl

## La proprietà

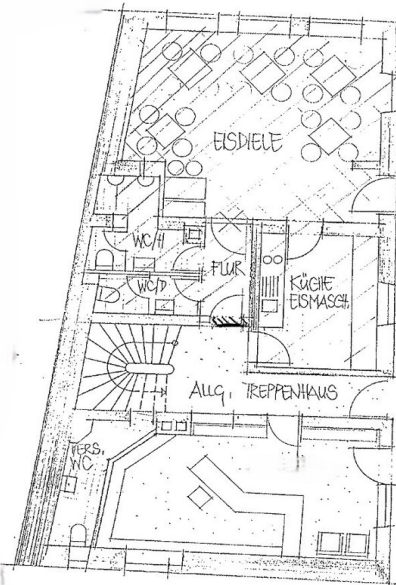


Codice oggetto: 26208852 - 91550 Dinkelsbühl

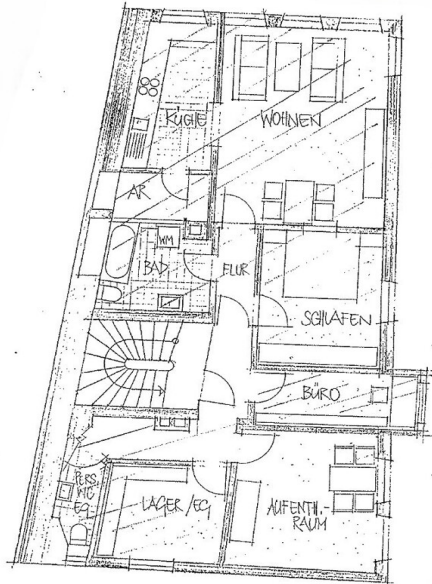
## Planimetrie



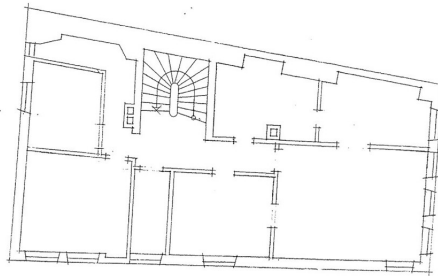
LIG M 1:100



EG M 1:100



1. OG M. 1:1c



RESTAURAZIONE EDIFICIO  
MONTEDISON - MILANO  
EFFETTINI (VANIERI)  
MONTEDISON  
2. OG M. 1:100  
2.1.2017

Questa planimetria è una scala. I documenti ci sono stati dati dal cliente. Per questo motivo non possiamo garantire la precisione delle informazioni.

**Codice oggetto: 26208852 - 91550 Dinkelsbühl**

## Una prima impressione

Dieses historische Wohn- und Geschäftshaus aus dem Jahr 1700 befindet sich in absolut zentraler Lage direkt am Marktplatz und vereint den besonderen Charme eines Altbaus mit einer soliden baulichen Grundlage. Das Gebäude wurde im Jahr 1990 umfassend modernisiert und präsentiert sich heute in einem gepflegten Gesamtzustand.

Die Gesamtfläche von ca. 312 m<sup>2</sup> verteilt sich auf insgesamt vier Wohneinheiten sowie eine Gewerbeinheit im Erdgeschoss. Die Wohnfläche beträgt dabei ca. 270 m<sup>2</sup>, während sich die Gewerbefläche auf rund 90 m<sup>2</sup> beläuft. Die Einheiten erstrecken sich über insgesamt vier Etagen und bieten eine attraktive sowie stabile Vermietungsstruktur.

Ein besonderes Highlight stellt die im Erdgeschoss befindliche Gewerbeinheit dar, die aktuell als Eisdielen betrieben wird. Insbesondere in den Sommermonaten profitiert diese von einer hohen Kundenfrequenz und bietet zusätzlich bis zu 80 Außenplätze direkt am Marktplatz, welche von der Stadt angemietet sind. Für die Gewerbefläche besteht ein langfristiges Mietverhältnis mit einer Restlaufzeit von ca. sieben Jahren, wodurch eine verlässliche und gut planbare Einnahmesituation gegeben ist.

Die Beheizung erfolgt über eine Zentralölheizung, während zweifach verglaste Fenster für eine solide Energieeffizienz sorgen.

Die Kombination aus historischer Substanz, zentraler Lage sowie der gemischten Nutzung aus Wohnen und Gewerbe macht dieses Objekt besonders attraktiv für Kapitalanleger. Die stark frequentierte Lage am Marktplatz unterstreicht zusätzlich das nachhaltige Vermietungspotenzial dieser Immobilie.

**Codice oggetto: 26208852 - 91550 Dinkelsbühl**

## Dettagli dei servizi

Nachfolgend zusammengefasst einige Ausstattungshighlights:

- Baujahr: 1700
- Kernsanierung: 1990
- Gesamtfläche: ca. 312 m<sup>2</sup>, aufgeteilt in 270 m<sup>2</sup> Wohnfläche, 90 m<sup>2</sup> Gewerbefläche
- 4 Wohneinheiten
- 1 Gewerbeeinheit (Eisdiele im Erdgeschoss)
- 4 Etagen
- Vollunterkellert
- Zentrale Lage am Marktplatz
- Fenster: 2-fach verglast
- Heizung: Zentralölheizung
- Langfristiger Mietvertrag Gewerbe (Restlaufzeit ca. 7 Jahre)

Für weitere Informationen steht Ihnen unser Team sehr gerne persönlich zur Verfügung. Rufen Sie uns gerne an oder senden eine E-Mail mit Ihrer Telefonnummer, unter der Sie erreichbar sind. Wir freuen uns auf Sie.

**Codice oggetto: 26208852 - 91550 Dinkelsbühl**

## Tutto sulla posizione

Dinkelsbühl ist eine Große Kreisstadt im Landkreis Ansbach in Mittelfranken und liegt an der Wörnitz im Südosten der Frankenhöhe nahe der Grenze zu Baden-Württemberg.

Die ehemalige Reichsstadt ist aufgrund des außergewöhnlich gut erhaltenen spätmittelalterlichen Stadtbildes ein bedeutender Tourismusort an der Romantischen Straße. Der Focus bezeichnete Dinkelsbühl als die „schönste Altstadt Deutschlands“, ein Slogan, mit dem die Stadt ihren Tourismus bewirbt.

Noch heute wirkt die Altstadt sehr geschützt und geborgen in der Flussaue der Wörnitz, was in Form des Mottos Romantik an Wasser und Wiesen symbolhaften Charakter für die Stadt bekam. So entsteht eine besondere Atmosphäre, die man andernorts vergeblich sucht. Tatsächlich ist Dinkelsbühl mit dem einmalig erhaltenen historischen Stadtbild ein Ort, der nicht nur für Touristen attraktiv ist, sondern in dem man auch gerne lebt.

Die schönste Altstadt Deutschlands mit Ihren 12.770 Einwohnern bietet Ihnen alles, was Sie zum täglichen Leben brauchen. So erreichen Sie fußläufig Ärzte, Schulen, Kindergärten, Einkaufsmöglichkeiten oder auch den Altstadt kern. An den Fernverkehr und die Städte Nürnberg, Aalen, Heilbronn oder auch Ansbach haben Sie optimalen Anschluss über die B25, sowie die A6 und A7 welche Sie am Autobahnkreuz Feuchtwangen/Crailsheim nach kurzer Fahrtzeit erreichen.

**Codice oggetto: 26208852 - 91550 Dinkelsbühl**

## Ulteriori informazioni

**GELDWÄSCHE:** Als Immobilienmaklerunternehmen ist die von Poll Immobilien GmbH nach § 2 Abs. 1 Nr. 14 und § 11 Abs. 1, 2 Geldwäschegesetz (GwG) dazu verpflichtet, bei der Begründung einer Geschäftsbeziehung die Identität des Vertragspartners festzustellen und zu überprüfen, bzw. sobald ein ernsthaftes Interesse an der Durchführung des Immobilienkaufvertrages besteht. Hierzu ist es erforderlich, dass wir nach § 11 Abs. 4 GwG die relevanten Daten Ihres Personalausweises festhalten (wenn Sie als natürliche Person handeln) – beispielsweise mittels einer Kopie. Bei einer juristischen Person benötigen wir eine Kopie des Handelsregisterauszugs, aus welchem der wirtschaftlich Berechtigte hervorgeht. Das Geldwäschegesetz sieht vor, dass der Makler die Kopien bzw. Unterlagen fünf Jahre aufbewahren muss. Als unser Vertragspartner haben Sie auch eine Mitwirkungspflicht nach § 11 Abs. 6 GwG.

**HAFTUNG:** Wir weisen darauf hin, dass die von uns weitergegebenen Objektinformationen, Unterlagen, Pläne etc. vom Verkäufer bzw. Vermieter stammen. Eine Haftung für die Richtigkeit oder Vollständigkeit der Angaben übernehmen wir daher nicht. Es obliegt daher unseren Kunden, die darin enthaltenen Objektinformationen und Angaben auf ihre Richtigkeit hin zu überprüfen. Alle Immobilienangebote sind freibleibend und vorbehaltlich Irrtümer, Zwischenverkauf- und Vermietung oder sonstiger Zwischenverwertung.

### UNSER SERVICE FÜR SIE ALS EIGENTÜMER:

Planen Sie den Verkauf oder die Vermietung Ihrer Immobilie, so ist es für Sie wichtig, deren Marktwert zu kennen. Lassen Sie kostenfrei und unverbindlich den aktuellen Wert Ihrer Immobilie professionell durch einen unserer Immobilienspezialisten einschätzen. Unser bundesweites und internationales Netzwerk ermöglicht es uns, Verkäufer bzw. Vermieter und Interessenten

bestmöglich zusammenzuführen.

**Codice oggetto: 26208852 - 91550 Dinkelsbühl**

## Partner di contatto

Per ulteriori informazioni, si prega di contattare la persona di riferimento:

Florian Wittmann

---

Neustadt 31, 91522 Ansbach

Tel.: +49 981 - 97 22 432 0

E-Mail: [ansbach@von-poll.com](mailto:ansbach@von-poll.com)

*Alla clausola di esclusione di responsabilità di von Poll Immobilien GmbH*

---

[www.von-poll.com](http://www.von-poll.com)