

Stegaurach / Debring

Wohntraum auf mehreren Ebenen mit Garten und Grillplatz

Codice oggetto: 26161048



www.von-poll.com

PREZZO D'ACQUISTO: 635.000 EUR • SUPERFICIE NETTA: ca. 246 m² • VANI: 7

Codice oggetto: 26161048 - 96135 Stegaurach / Debring

- A colpo d'occhio
- La proprietà
- Dati energetici
- Planimetrie
- Una prima impressione
- Dettagli dei servizi
- Tutto sulla posizione
- Ulteriori informazioni
- Partner di contatto

Codice oggetto: 26161048 - 96135 Stegaurach / Debring

A colpo d'occhio

Codice oggetto	26161048	Prezzo d'acquisto	635.000 EUR
Superficie netta	ca. 246 m ²	Appartamento	Maisonette
Piano	1	Compenso di mediazione	Käuferprovision beträgt 3,57 % (inkl. MwSt.) des beurkundeten Kaufpreises
Vani	7	Stato dell'immobile	Curato
Camere da letto	5	Tipologia costruttiva	massiccio
Bagni	2	Caratteristiche	Caminetto, Cucina componibile, Balcone
Anno di costruzione	1995		
Garage/Posto auto	2 x Garage		

Codice oggetto: 26161048 - 96135 Stegaurach / Debring

Dati energetici

Riscaldamento	Gas naturale leggero	Certificazione energetica	Attestato di prestazione energetica
Certificazione energetica valido fino a	01.09.2033	Consumo finale di energia	122.80 kWh/m ² a
Fonte di alimentazione	Gas	Classe di efficienza energetica	D
		Anno di costruzione secondo il certificato energetico	1995

Codice oggetto: 26161048 - 96135 Stegaurach / Debring

La proprietà



Codice oggetto: 26161048 - 96135 Stegaurach / Debring

La proprietà



Codice oggetto: 26161048 - 96135 Stegaurach / Debring

La proprietà



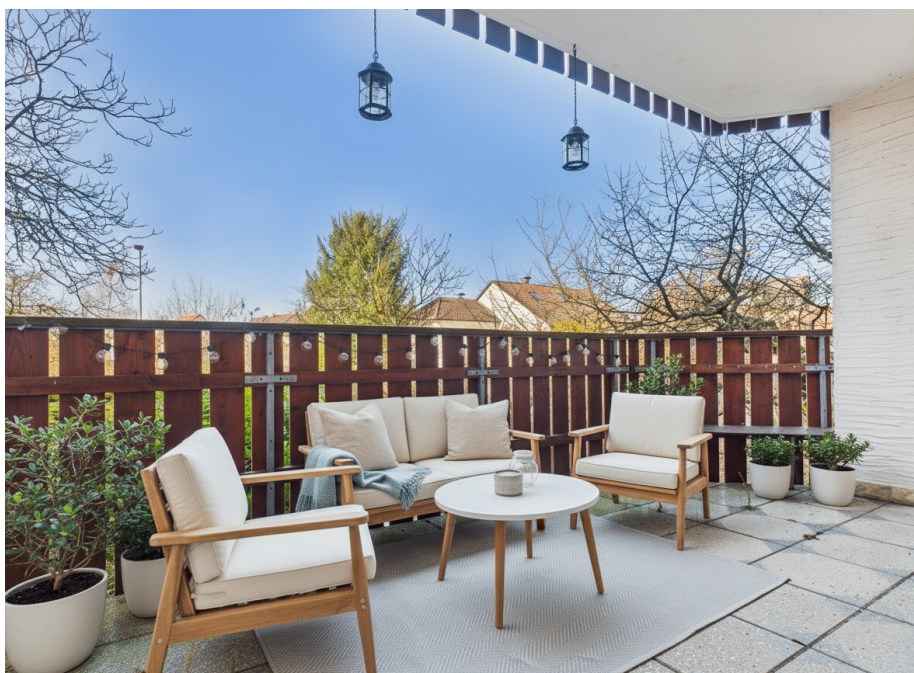
Codice oggetto: 26161048 - 96135 Stegaurach / Debring

La proprietà



Codice oggetto: 26161048 - 96135 Stegaurach / Debring

La proprietà



Codice oggetto: 26161048 - 96135 Stegaurach / Debring

La proprietà



Codice oggetto: 26161048 - 96135 Stegaurach / Debring

La proprietà



Codice oggetto: 26161048 - 96135 Stegaurach / Debring

La proprietà



Codice oggetto: 26161048 - 96135 Stegaurach / Debring

La proprietà



Codice oggetto: 26161048 - 96135 Stegaurach / Debring

La proprietà



Codice oggetto: 26161048 - 96135 Stegaurach / Debring

La proprietà



Codice oggetto: 26161048 - 96135 Stegaurach / Debring

La proprietà



FÜR SIE IN DEN BESTEN LAGEN



Vertrauen Sie einem Experten,
wenn es um die Vermittlung
Ihrer Immobilie geht.

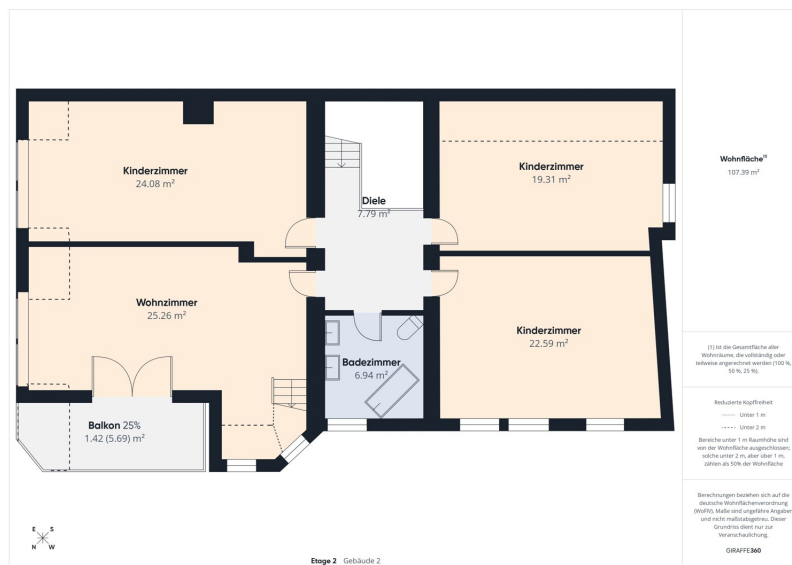
Kontaktieren Sie uns für
eine persönliche Beratung:

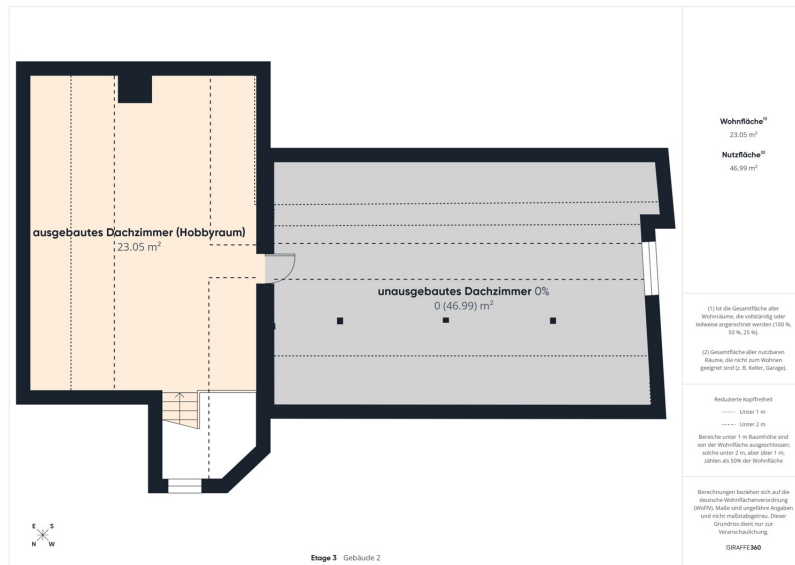
T.: 0951 - 51 93 231 0

www.von-poll.com/bamberg

Codice oggetto: 26161048 - 96135 Stegaurach / Debring

Planimetrie





Questa pianta non è in scala. I documenti ci sono stati dati dal cliente. Per questo motivo, non possiamo garantire la precisione delle informazioni.

Codice oggetto: 26161048 - 96135 Stegaurach / Debring

Una prima impressione

Diese außergewöhnlich großzügige Maisonette-Wohnung aus dem Jahr 1995 begeistert mit einer Wohnfläche von ca. 246 m² und einem beeindruckenden Raumangebot über mehrere Etagen. In einem äußerst gepflegten Zustand vereint sie stilvolle Details mit einer durchdachten, funktionalen Ausstattung– ideal für anspruchsvolle Wohnkonzepte.

Insgesamt stehen sieben hervorragend geschnittene Zimmer zur Verfügung, die vielfältige Nutzungsmöglichkeiten für Wohnen, Entspannen und individuelle Rückzugsorte bieten. Fünf Schlafzimmer schaffen optimale Voraussetzungen für Familien oder für alle, die Wert auf viel Platz und Flexibilität legen. Zwei Badezimmer sorgen für ein hohes Maß an Komfort und Privatsphäre im Alltag.

Ein besonderes Highlight ist der liebevoll gestaltete Garten, der diese Wohnung zu einer echten Wohlfühloase macht. Ob gesellige Abende am eigenen Grillplatz oder einfach entspannte Stunden im Freien– hier genießen Sie Lebensqualität auf höchstem Niveau. Bereits der Zugang zur Wohnung überzeugt: Eine elegante Granittreppe führt stilvoll hinauf zum separaten Wohnungseingang und vermittelt schon beim Ankommen einen hochwertigen ersten

Eindruck.

Auch in praktischer Hinsicht bleiben keine Wünsche offen: Zwei Garagen bieten ausreichend Platz für Fahrzeuge sowie zusätzlichen Stauraum für Fahrräder, Gartengeräte oder Hobbyequipment.

Für behagliche Wärme sorgt ein Kachelofen, ergänzt durch die Gasheizung, die insbesondere an kühleren Tagen für eine angenehme und zuverlässige Wärme sorgt. Der Spitzboden bietet weiteres Potenzial: Ein bereits ausgebauter Raum eignet sich ideal als Hobby- oder Rückzugsbereich, während zusätzliche Ausbaureserven im angrenzenden Bereich individuelle Gestaltungsmöglichkeiten eröffnen.

Diese besondere Wohnung über mehrere Etagen vereint Großzügigkeit, Komfort und vielseitige Nutzungsmöglichkeiten– ein ideales Zuhause für alle, die Raum zur Entfaltung suchen.

Gerne präsentieren wir Ihnen diese Immobilie im Rahmen einer persönlichen Besichtigung.

Vereinbaren Sie noch heute Ihren Termin und lassen Sie sich vor Ort begeistern

Codice oggetto: 26161048 - 96135 Stegaurach / Debring

Dettagli dei servizi

- Eigener Grillplatz im Garten
- Holzliege
- 2 Garagen
- Granit-Eingangstreppe
- Kachelofen
- Ausgebauter Spitzboden
- Außen isoliertes Dach

Codice oggetto: 26161048 - 96135 Stegaurach / Debring

Tutto sulla posizione

Die Immobilie befindet sich in einem gewachsenen und ruhigen Wohngebiet im Ortsteil Debring der Gemeinde Stegaurach. Sie zeichnet sich durch eine naturnahe Umgebung, eine lockere Bebauung sowie eine insgesamt hohe Wohn- und Lebensqualität aus. Das Wohnumfeld eignet sich ideal für alle, die ein entspanntes, familienfreundliches Umfeld mit guter Anbindung an das städtische Leben schätzen.

Ein besonderer Standortvorteil ist die Nähe zur Stadt Bamberg. Die historische Altstadt mit ihrem vielfältigen kulturellen Angebot, zahlreichen gastronomischen Einrichtungen sowie Einkaufsmöglichkeiten ist in kurzer Zeit erreichbar und erweitert das Wohnumfeld um ein breites Spektrum an Freizeit- und Kulturmöglichkeiten. Gleichzeitig bewahrt die Lage ihren dörflich-ruhigen Charakter und bietet einen hohen Erholungswert.

Die infrastrukturelle Versorgung ist sehr gut. Einkaufsmöglichkeiten für den täglichen Bedarf, Kindergärten, Schulen, medizinische Einrichtungen sowie weitere Angebote des öffentlichen Lebens befinden sich in der näheren Umgebung oder in den angrenzenden Ortsteilen. Der öffentliche Nahverkehr gewährleistet eine zuverlässige Anbindung an Bamberg und die umliegenden Gemeinden. Auch die Anbindung für den Individualverkehr ist günstig, sodass sowohl das Stadtzentrum als auch überregionale Ziele bequem erreichbar sind.

Insgesamt richtet sich diese Wohnlage an Menschen, die die Nähe zur Stadt Bamberg mit den Vorzügen eines ruhigen, naturnahen und familienfreundlichen Wohnumfelds verbinden möchten und dabei Wert auf eine gewachsene Infrastruktur sowie eine gute Erreichbarkeit legen.

Codice oggetto: 26161048 - 96135 Stegaurach / Debring

Ulteriori informazioni

GELDWÄSCHE: Als Immobilienmaklerunternehmen ist die von Poll Immobilien GmbH nach § 2 Abs. 1 Nr. 14 und § 11 Abs. 1, 2 Geldwäschegesetz (GwG) dazu verpflichtet, bei der Begründung einer Geschäftsbeziehung die Identität des Vertragspartners festzustellen und zu überprüfen, bzw. sobald ein ernsthaftes Interesse an der Durchführung des Immobilienkaufvertrages besteht. Hierzu ist es erforderlich, dass wir nach § 11 Abs. 4 GwG die relevanten Daten Ihres Personalausweises festhalten (wenn Sie als natürliche Person handeln) – beispielsweise mittels einer Kopie. Bei einer juristischen Person benötigen wir eine Kopie des Handelsregisterauszugs, aus welchem der wirtschaftlich Berechtigte hervorgeht. Das Geldwäschegesetz sieht vor, dass der Makler die Kopien bzw. Unterlagen fünf Jahre aufbewahren muss. Als unser Vertragspartner haben Sie auch eine Mitwirkungspflicht nach § 11 Abs. 6 GwG.

HAFTUNG: Wir weisen darauf hin, dass die von uns weitergegebenen Objektinformationen, Unterlagen, Pläne etc. vom Verkäufer bzw. Vermieter stammen. Eine Haftung für die Richtigkeit oder Vollständigkeit der Angaben übernehmen wir daher nicht. Es obliegt daher unseren Kunden, die darin enthaltenen Objektinformationen und Angaben auf ihre Richtigkeit hin zu überprüfen. Alle Immobilienangebote sind freibleibend und vorbehaltlich Irrtümer, Zwischenverkauf- und Vermietung oder sonstiger Zwischenverwertung.

UNSER SERVICE FÜR SIE ALS EIGENTÜMER:

Planen Sie den Verkauf oder die Vermietung Ihrer Immobilie, so ist es für Sie wichtig, deren Marktwert zu kennen. Lassen Sie kostenfrei und unverbindlich den aktuellen Wert Ihrer Immobilie professionell durch einen unserer Immobilienspezialisten einschätzen. Unser bundesweites und internationales Netzwerk ermöglicht es uns, Verkäufer bzw. Vermieter und Interessenten

bestmöglich zusammenzuführen.

Codice oggetto: 26161048 - 96135 Stegaurach / Debring

Partner di contatto

Per ulteriori informazioni, si prega di contattare la persona di riferimento:

Sophie Grohganz & Werner Schauer

Untere Königstraße 10, 96052 Bamberg

Tel.: +49 951 - 51 93 231 0

E-Mail: bamberg@von-poll.com

Alla clausola di esclusione di responsabilità di von Poll Immobilien GmbH

www.von-poll.com