

Litzendorf

Großzügige, schöne und gepflegte DHH in ruhigem Wohngebiet

Codice oggetto: 26161007



www.von-poll.com

PREZZO D'ACQUISTO: 649.000 EUR • SUPERFICIE NETTA: ca. 210 m² • VANI: 6 • SUPERFICIE DEL TERRENO: 400 m²

Codice oggetto: 26161007 - 96123 Litzendorf

- **A colpo d'occhio**
- **La proprietà**
- **Dati energetici**
- **Una prima impressione**
- **Tutto sulla posizione**
- **Ulteriori informazioni**
- **Partner di contatto**

Codice oggetto: 26161007 - 96123 Litzendorf

A colpo d'occhio

Codice oggetto	26161007
Superficie netta	ca. 210 m ²
Tipologia tetto	a padiglione
Vani	6
Camere da letto	4
Bagni	1.5
Anno di costruzione	2002
Garage/Posto auto	1 x superficie libera, 1 x Garage

Prezzo d'acquisto	649.000 EUR
Casa	Porzioni di bifamiliari
Compenso di mediazione	Käuferprovision beträgt 3,57 % (inkl. MwSt.) des beurkundeten Kaufpreises
Modernizzazione / Riqualificazione	2021
Stato dell'immobile	Curato
Tipologia costruttiva	massiccio
Superficie lorda	ca. 20 m ²
Caratteristiche	Terrazza, Bagni di servizio, Caminetto, Giardino / uso comune, Cucina componibile, Balcone

Codice oggetto: 26161007 - 96123 Litzendorf

Dati energetici

Tipologia di riscaldamento	a pavimento	Certificazione energetica	Attestato di prestazione energetica
Riscaldamento	Gas	Consumo finale di energia	112.90 kWh/m²a
Certificazione energetica valido fino a	17.09.2027	Classe di efficienza energetica	C
Fonte di alimentazione	Gas	Anno di costruzione secondo il certificato energetico	2002

Codice oggetto: 26161007 - 96123 Litzendorf

La proprietà



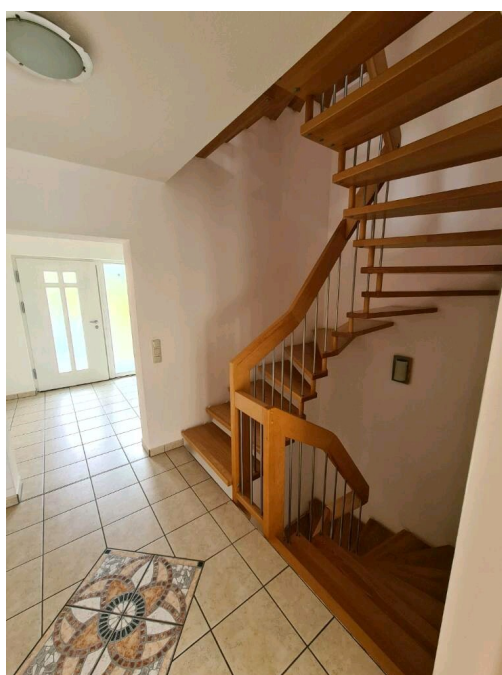
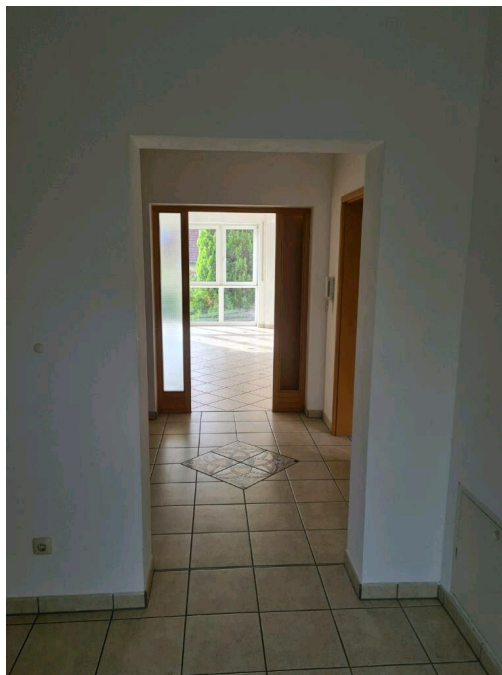
Codice oggetto: 26161007 - 96123 Litzendorf

La proprietà



Codice oggetto: 26161007 - 96123 Litzendorf

La proprietà



Codice oggetto: 26161007 - 96123 Litzendorf

La proprietà



Codice oggetto: 26161007 - 96123 Litzendorf

La proprietà



Codice oggetto: 26161007 - 96123 Litzendorf

La proprietà



Codice oggetto: 26161007 - 96123 Litzendorf

La proprietà



Codice oggetto: 26161007 - 96123 Litzendorf

La proprietà

FÜR SIE IN DEN BESTEN LAGEN



VON POLL
IMMOBILIEN



Vertrauen Sie einem Experten,
wenn es um die Vermittlung
Ihrer Immobilie geht.

Kontaktieren Sie uns für
eine persönliche Beratung:

T.: 0951 - 51 93 231 0

www.von-poll.com/bamberg

Codice oggetto: 26161007 - 96123 Litzendorf

Una prima impressione

Willkommen zu dieser gepflegten Doppelhaushälfte aus dem Baujahr 2002, die Ihnen und Ihrer Familie auf ca. 210 m² Wohnfläche ein angenehmes und komfortables Zuhause bietet. Das Haus steht auf einem ca. 400 m² großen Grundstück und befindet sich in einem ruhigen, gewachsenen Wohnumfeld.

Die Aufteilung des Hauses ist praktisch und durchdacht: Insgesamt verteilen sich sechs Zimmer auf zwei Ebenen, darunter vier separate Schlafzimmer, die individuelle Rückzugsmöglichkeiten für alle Familienmitglieder bieten. Ein großzügiges Wohnzimmer mit Zugang zur Terrasse bildet das Herzstück des Erdgeschosses. Bodentiefe Fenster lassen viel Licht herein und laden zum Verweilen ein. Von hier aus gelangen Sie direkt in den gepflegten Garten, der ausreichend Platz für Freizeitgestaltung bietet.

Im Obergeschoss befinden sich neben den Schlafzimmern auch das Hauptbad, welches über eine Dusche, eine Badewanne sowie Waschbecken verfügt.

Die Ausstattung des Hauses umfasst eine Zentralheizung, die gemeinsam mit der Fußbodenheizung für behagliche Wärme sorgt. Die Ausstattungsqualität ist als normal einzustufen und spricht sowohl junge Familien als auch Paare an, die Wert auf ein gepflegtes Wohnumfeld legen. Die Fenster sind doppelt verglast und unterstützen zusätzlich die Energieeffizienz dieser Immobilie.

Das voll erschlossene Grundstück bietet Ihnen neben dem Haus selbst noch eine praktische Garage sowie Stellplätze vor dem Haus. Ein Abstellraum und eine Waschküche ergänzen das Raumangebot.

Besonders hervorzuheben ist der gepflegte Zustand der gesamten Immobilie; alle notwendigen Instandhaltungsmaßnahmen wurden regelmäßig durchgeführt. Die letzte Modernisierung erfolgte im Jahr 2019.

Die Lage überzeugt durch die Nähe zu Einkaufsmöglichkeiten, Schulen, Kindergärten und öffentlichen Verkehrsmitteln. So ist eine sehr gute Infrastruktur gewährleistet und kurze Wege sind im Alltag gesichert. Die ruhige Nachbarschaft sorgt gemeinsam mit der verkehrsberuhigten Lage für eine angenehme Wohnatmosphäre.

Dieses Haus bietet ausreichend Platz für die ganze Familie, flexible Nutzungsmöglichkeiten und einen durchdachten Grundriss. Wenn Sie ein gepflegtes, großzügiges Zuhause mit angenehmer Atmosphäre suchen, laden wir Sie gerne zu einer persönlichen Besichtigung ein.

Zögern Sie nicht, uns für weitere Informationen oder einen Termin zu kontaktieren.

Codice oggetto: 26161007 - 96123 Litzendorf

Tutto sulla posizione

Litzendorf, wenige Kilometer östlich von Bamberg gelegen, am Fuße des fränkischen Jura im landschaftlich besonders reizvollen Ellertal.

Litzendorf verfügt über eine sehr gute Infrastruktur, Kindertagesstätten, Schulen, Ärzte, Banken Apotheken, sowie Einkaufsmöglichkeiten befinden sich im Ort.

Die Anreise nach Litzendorf erfolgt über die Autobahnausfahrten „Bamberg/Ost Litzendorf“ der A73 und „Scheßlitz“ der A70. Mit dem Bus ist das Gemeindegebiet von Bamberg aus an allen Tagen der Woche zu erreichen.

Codice oggetto: 26161007 - 96123 Litzendorf

Ulteriori informazioni

Es liegt ein Energieverbrauchsausweis vor.

Dieser ist gültig bis 17.9.2027.

Endenergieverbrauch beträgt 112.90 kwh/(m²*a).

Wesentlicher Energieträger der Heizung ist Gas.

Das Baujahr des Objekts lt. Energieausweis ist 2002.

Die Energieeffizienzklasse ist C.

Codice oggetto: 26161007 - 96123 Litzendorf

Partner di contatto

Per ulteriori informazioni, si prega di contattare la persona di riferimento:

Sophie Grohganz & Werner Schauer

Untere Königstraße 10, 96052 Bamberg

Tel.: +49 951 - 51 93 231 0

E-Mail: bamberg@von-poll.com

Alla clausola di esclusione di responsabilità di von Poll Immobilien GmbH

www.von-poll.com