

Mühlendorf

Ruhiges, voll vermietetes Mehrfamilienhaus in idyllischer Lage von Mühlendorf

Codice oggetto: 25161056



www.von-poll.com

PREZZO D'ACQUISTO: 1.500.000 EUR • SUPERFICIE NETTA: ca. 541 m² • VANI: 17 • SUPERFICIE DEL TERRENO: 869 m²

Codice oggetto: 25161056 - 96135 Mühlendorf

- A colpo d'occhio**
- La proprietà**
- Dati energetici**
- Planimetrie**
- Una prima impressione**
- Dettagli dei servizi**
- Tutto sulla posizione**
- Ulteriori informazioni**
- Partner di contatto**

Codice oggetto: 25161056 - 96135 Mühlendorf

A colpo d'occhio

Codice oggetto	25161056
Superficie netta	ca. 541 m²
Tipologia tetto	a due falde
Vani	17
Camere da letto	10
Bagni	7
Anno di costruzione	1996
Garage/Posto auto	8 x superficie libera

Prezzo d'acquisto	1.500.000 EUR
Casa	Casa plurifamiliare
Compenso di mediazione	Käuferprovision beträgt 3,57 % (inkl. MwSt.) des beurkundeten Kaufpreises
Stato dell'immobile	Curato
Tipologia costruttiva	massiccio
Superficie lorda	ca. 29 m²
Caratteristiche	Terrazza, Bagni di servizio, Giardino / uso comune, Cucina componibile, Balcone

Codice oggetto: 25161056 - 96135 Mühlendorf

Dati energetici

Riscaldamento	Olio	Certificazione energetica	Attestato di prestazione energetica
Certificazione energetica valido fino a	19.05.2036	Consumo finale di energia	93.10 kWh/m²a
Fonte di alimentazione	Combustibile liquido	Classe di efficienza energetica	C
		Anno di costruzione secondo il certificato energetico	1996

Codice oggetto: 25161056 - 96135 Mühlendorf

La proprietà



Codice oggetto: 25161056 - 96135 Mühlendorf

La proprietà



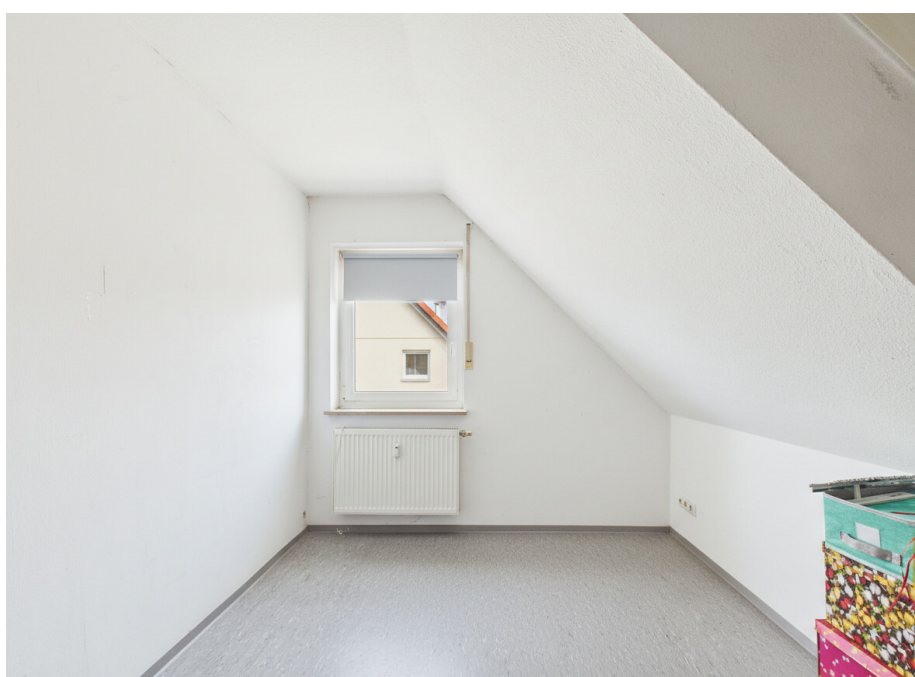
Codice oggetto: 25161056 - 96135 Mühlendorf

La proprietà



Codice oggetto: 25161056 - 96135 Mühlendorf

La proprietà



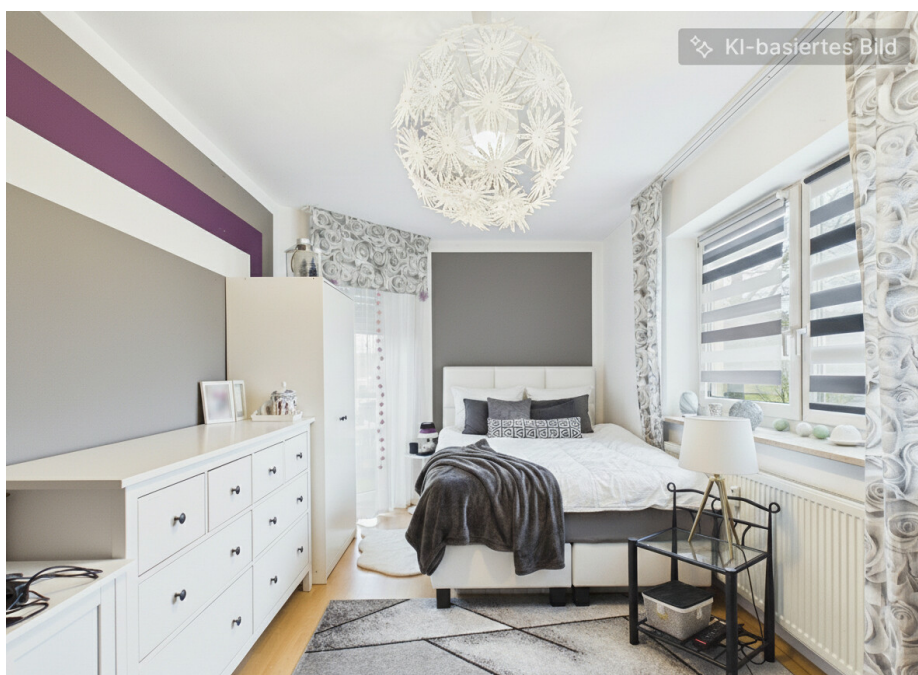
Codice oggetto: 25161056 - 96135 Mühlendorf

La proprietà



Codice oggetto: 25161056 - 96135 Mühlendorf

La proprietà



Codice oggetto: 25161056 - 96135 Mühlendorf

La proprietà



Codice oggetto: 25161056 - 96135 Mühlendorf

La proprietà



Codice oggetto: 25161056 - 96135 Mühlendorf

La proprietà



Codice oggetto: 25161056 - 96135 Mühlendorf

La proprietà

FÜR SIE IN DEN BESTEN LAGEN



Vertrauen Sie einem Experten,
wenn es um die Vermittlung
Ihrer Immobilie geht.

Kontaktieren Sie uns für
eine persönliche Beratung:

T.: 0951 - 51 93 231 0

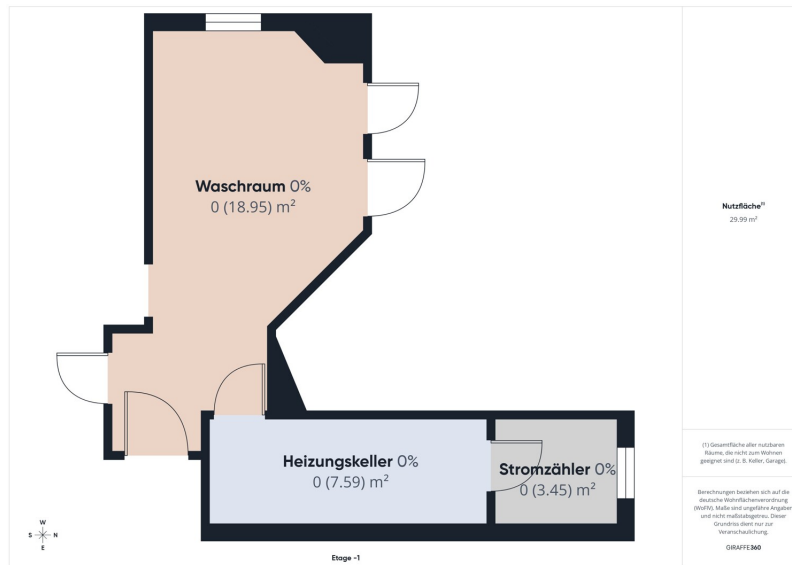
www.von-poll.com/bamberg

Codice oggetto: 25161056 - 96135 Mühlendorf

Planimetrie







Questa pianta non è in scala. I documenti ci sono stati dati dal cliente. Per questo motivo, non possiamo garantire la precisione delle informazioni.

Codice oggetto: 25161056 - 96135 Mühlendorf

Una prima impressione

Dieses gepflegte und vollständig vermietete Mehrfamilienhaus aus dem Jahr 1996 stellt eine attraktive und nachhaltige Kapitalanlage in ruhiger, gewachsener Wohnlage dar. Die massive, klassische Bauweise, kombiniert mit einer klar strukturierten Grundrissgestaltung, unterstreicht die solide Substanz der Immobilie und bildet eine verlässliche Grundlage für langfristige Werthaltigkeit.

Mit einer Gesamtwohnfläche von ca. 423 m² sowie zusätzlichen Nutzflächen im Untergeschoss bietet das Objekt eine überzeugende Kombination aus Wohnkomfort und Funktionalität. Das großzügige Grundstück mit ca. 869 m² schafft zusätzlichen Freiraum und trägt zu einem insgesamt ansprechenden Gesamtbild bei.

Das Gebäude umfasst insgesamt 6 Wohneinheiten mit zusammen 17 Zimmern, darunter 10 Schlafzimmer und 7 Badezimmer. Alle Wohnungen sind vermietet und gewährleisten damit eine stabile und sofortige Einnahmesituation.

Im Erdgeschoss befindet sich eine Wohneinheit mit 3 Zimmern, Küche und Bad. Das 1. Obergeschoss verfügt über zwei gut geschnittene Wohnungen, jeweils mit drei Zimmern, Küche, Bad sowie einem Balkon. Im 2. Obergeschoss sowie im Dachgeschoss sind zwei großzügige Maisonettewohnungen untergebracht, die ebenfalls über jeweils 3 Zimmer, Küche, Bad und einen Balkon verfügen. Im Dachgeschoss wird das Raumangebot dieser Einheiten durch jeweils zwei zusätzliche Zimmer und ein weiteres Badezimmer ergänzt, wodurch attraktive Wohnflächen mit besonderem Charakter entstehen.

Das Untergeschoss bietet zusätzliche Nutz- und Funktionsflächen, die den Wohnkomfort sinnvoll erweitern. Hier befinden sich ein Waschraum, der Hausanschlussraum, der Heizungsraum sowie weitere Abstell- und Kellerräume. Zusätzlich stehen den einzelnen Wohneinheiten zugeordnete Kellerabteile zur Verfügung, die für ausreichend Stauraum sorgen.

Die Ausstattung des Hauses ist funktional ausgeführt und entspricht den Anforderungen einer nachhaltigen Vermietbarkeit. Die Beheizung erfolgt über eine Zentral-Öl-Heizung, die eine zuverlässige Wärmeversorgung des gesamten Gebäudes sicherstellt. Insgesamt präsentiert sich die Immobilie in einem gepflegten Zustand und zeichnet sich durch eine klare, zeitlose Architektur sowie durch ihre wirtschaftlich sinnvolle Bauweise aus.

Zusammenfassend stellt dieses vollvermietete Mehrfamilienhaus eine stabile und langfristig ausgerichtete Investitionsmöglichkeit dar. Die Kombination aus solider Bausubstanz, durchdachter Aufteilung, gewachsener Wohnlage und gesicherter Mietsituation macht das

Objekt zu einer attraktiven Gelegenheit für Investoren, die Wert auf Planungssicherheit und stabile Erträge legen.

Gerne stellen wir Ihnen diese Immobilie im Rahmen eines persönlichen Besichtigungstermins näher vor.

Codice oggetto: 25161056 - 96135 Mühlendorf

Dettagli dei servizi

- **gepflegtes Mehrfamilienhaus mit insgesamt 6 Wohneinheiten**
- **Gesamtwohnfläche ca. 423 m²**
- **zusätzliche Nutzfläche / Kellerabteile im Untergeschoss vorhanden**
- **solide, klassische Bauweise mit klar strukturierter Grundrissgestaltung**

Codice oggetto: 25161056 - 96135 Mühlendorf

Tutto sulla posizione

Das angebotene Mehrfamilienhaus befindet sich in Mühlendorf, einem idyllischen und ländlich geprägten Ortsteil der Gemeinde Walsdorf im oberfränkischen Landkreis Bamberg. Die ruhige Wohnlage, umgeben von Feldern, Wiesen und kleinen Waldflächen, bietet ein angenehmes Lebensumfeld und spricht insbesondere Naturliebhaber, Familien sowie Ruhesuchende an.

Die naturnahe Umgebung lädt zu vielfältigen Freizeitaktivitäten wie Spaziergängen, Fahrradtouren und Erholung im Grünen ein und unterstreicht den hohen Wohnwert der Lage. Gleichzeitig profitieren Bewohner von der Nähe zu den umliegenden Ortschaften und Städten, wodurch sich ländliche Ruhe und praktische Alltagstauglichkeit harmonisch verbinden.

Trotz der beschaulichen Lage ist eine gute Verkehrsanbindung gegeben. Über die nahegelegene Autobahn A70 bestehen schnelle Verbindungen in Richtung Bamberg, Schweinfurt und Würzburg. Auch das regionale Straßennetz sorgt für eine komfortable Erreichbarkeit der umliegenden Gemeinden . Der öffentliche Nahverkehr ist durch Busverbindungen in die Gemeinde Walsdorf sowie in die Stadt Bamberg gewährleistet.

Einrichtungen des täglichen Bedarfs, darunter Einkaufsmöglichkeiten, Kindertagesstätten, Schulen, medizinische Versorgung sowie gastronomische Angebote, befinden sich in den umliegenden Gemeinden und sind in kurzer Zeit erreichbar. Ein aktives Vereinsleben sowie regionale Veranstaltungen tragen zusätzlich zu einer hohen Lebensqualität und einem starken Gemeinschaftsgefühl bei.

Insgesamt bietet die Lage in Mühlendorf eine attraktive Kombination aus naturnahem Wohnen, angenehmer Ruhe und guter Anbindung – ideal für alle, die ein entspanntes Wohnumfeld mit kurzen Wegen in die Städte der Region schätzen.

Codice oggetto: 25161056 - 96135 Mühlendorf

Ulteriori informazioni

GELDWÄSCHE: Als Immobilienmaklerunternehmen ist die von Poll Immobilien GmbH nach § 2 Abs. 1 Nr. 14 und § 11 Abs. 1, 2 Geldwäschegesetz (GwG) dazu verpflichtet, bei der Begründung einer Geschäftsbeziehung die Identität des Vertragspartners festzustellen und zu überprüfen, bzw. sobald ein ernsthaftes Interesse an der Durchführung des Immobilienkaufvertrages besteht. Hierzu ist es erforderlich, dass wir nach § 11 Abs. 4 GwG die relevanten Daten Ihres Personalausweises festhalten (wenn Sie als natürliche Person handeln) – beispielsweise mittels einer Kopie. Bei einer juristischen Person benötigen wir eine Kopie des Handelsregisterauszugs, aus welchem der wirtschaftlich Berechtigte hervorgeht. Das Geldwäschegesetz sieht vor, dass der Makler die Kopien bzw. Unterlagen fünf Jahre aufbewahren muss. Als unser Vertragspartner haben Sie auch eine Mitwirkungspflicht nach § 11 Abs. 6 GwG.

HAFTUNG: Wir weisen darauf hin, dass die von uns weitergegebenen Objektinformationen, Unterlagen, Pläne etc. vom Verkäufer bzw. Vermieter stammen. Eine Haftung für die Richtigkeit oder Vollständigkeit der Angaben übernehmen wir daher nicht. Es obliegt daher unseren Kunden, die darin enthaltenen Objektinformationen und Angaben auf ihre Richtigkeit hin zu überprüfen. Alle Immobilienangebote sind freibleibend und vorbehaltlich Irrtümer, Zwischenverkauf- und Vermietung oder sonstiger Zwischenverwertung.

UNSER SERVICE FÜR SIE ALS EIGENTÜMER:

Planen Sie den Verkauf oder die Vermietung Ihrer Immobilie, so ist es für Sie wichtig, deren Marktwert zu kennen. Lassen Sie kostenfrei und unverbindlich den aktuellen Wert Ihrer Immobilie professionell durch einen unserer Immobilienspezialisten einschätzen. Unser bundesweites und internationales Netzwerk ermöglicht es uns, Verkäufer bzw. Vermieter und Interessenten bestmöglich zusammenzuführen.

Codice oggetto: 25161056 - 96135 Mühlendorf

Partner di contatto

Per ulteriori informazioni, si prega di contattare la persona di riferimento:

Sophie Grohganz & Werner Schauer

Untere Königstraße 10, 96052 Bamberg

Tel.: +49 951 - 51 93 231 0

E-Mail: bamberg@von-poll.com

Alla clausola di esclusione di responsabilità di von Poll Immobilien GmbH

www.von-poll.com