

Wiebelsheim

Mehrfamilienhaus mit 3 Einheiten und Scheune – attraktive Kapitalanlage in Wiebelsheim

Codice oggetto: 26416001



www.von-poll.com

PREZZO D'ACQUISTO: 399.000 EUR • SUPERFICIE NETTA: ca. 232 m² • VANI: 6 • SUPERFICIE DEL TERRENO: 916 m²

Codice oggetto: 26416001 - 56291 Wiebelsheim

- A colpo d'occhio
- La proprietà
- Dati energetici
- Planimetrie
- Una prima impressione
- Dettagli dei servizi
- Tutto sulla posizione
- Ulteriori informazioni
- Partner di contatto

Codice oggetto: 26416001 - 56291 Wiebelsheim

A colpo d'occhio

Codice oggetto	26416001	Prezzo d'acquisto	399.000 EUR
Superficie netta	ca. 232 m ²	Casa	Casa plurifamiliare
Vani	6	Compenso di mediazione	Käuferprovision beträgt 3,57 % (inkl. MwSt.) des beurkundeten Kaufpreises
Camere da letto	3	Modernizzazione / Riqualficazione	2022
Bagni	3	Stato dell'immobile	Curato
Anno di costruzione	2000	Tipologia costruttiva	massiccio
Garage/Posto auto	4 x superficie libera	Caratteristiche	Terrazza, Bagni di servizio, Giardino / uso comune, Cucina componibile, Balcone

Codice oggetto: 26416001 - 56291 Wiebelsheim

Dati energetici

Riscaldamento	Gas	Certificazione energetica	Attestato Prestazione Energetica
Certificazione energetica valido fino a	04.03.2036	Consumo energetico	148.60 kWh/m ² a
Fonte di alimentazione	Combustibile liquido	Classe di efficienza energetica	E
		Anno di costruzione secondo il certificato energetico	2000

Codice oggetto: 26416001 - 56291 Wiebelsheim

La proprietà



Codice oggetto: 26416001 - 56291 Wiebelsheim

La proprietà



Codice oggetto: 26416001 - 56291 Wiebelsheim

La proprietà



Codice oggetto: 26416001 - 56291 Wiebelsheim

La proprietà



Codice oggetto: 26416001 - 56291 Wiebelsheim

La proprietà



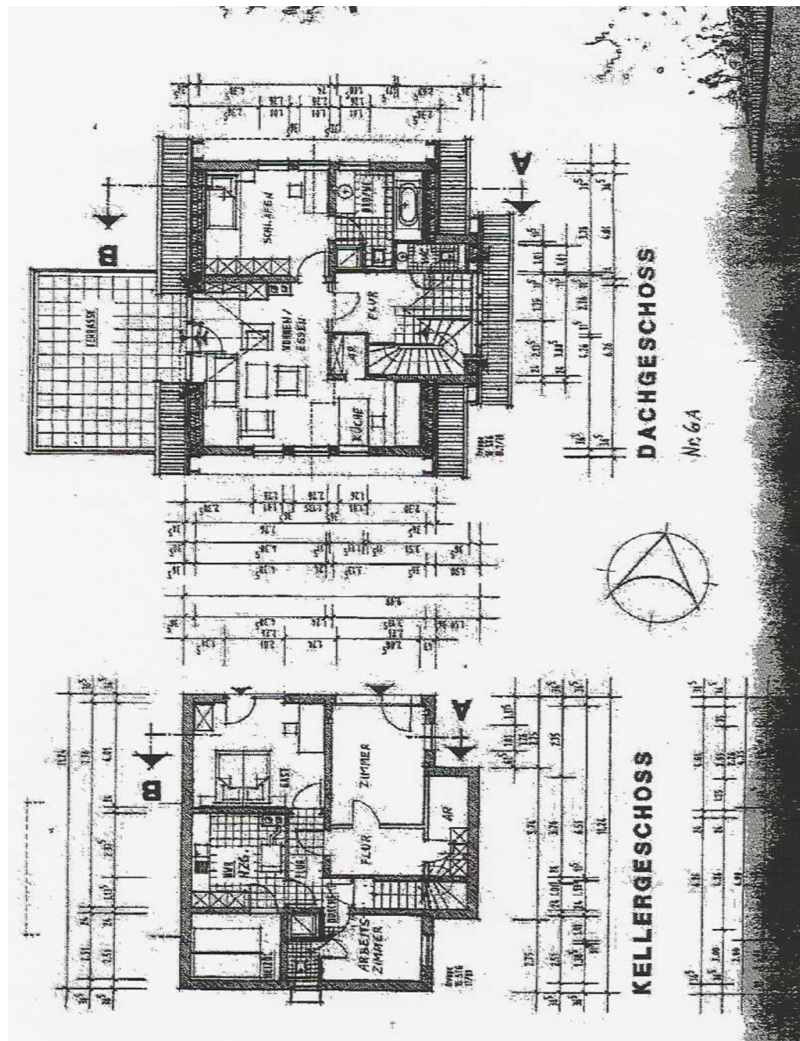
Codice oggetto: 26416001 - 56291 Wiebelsheim

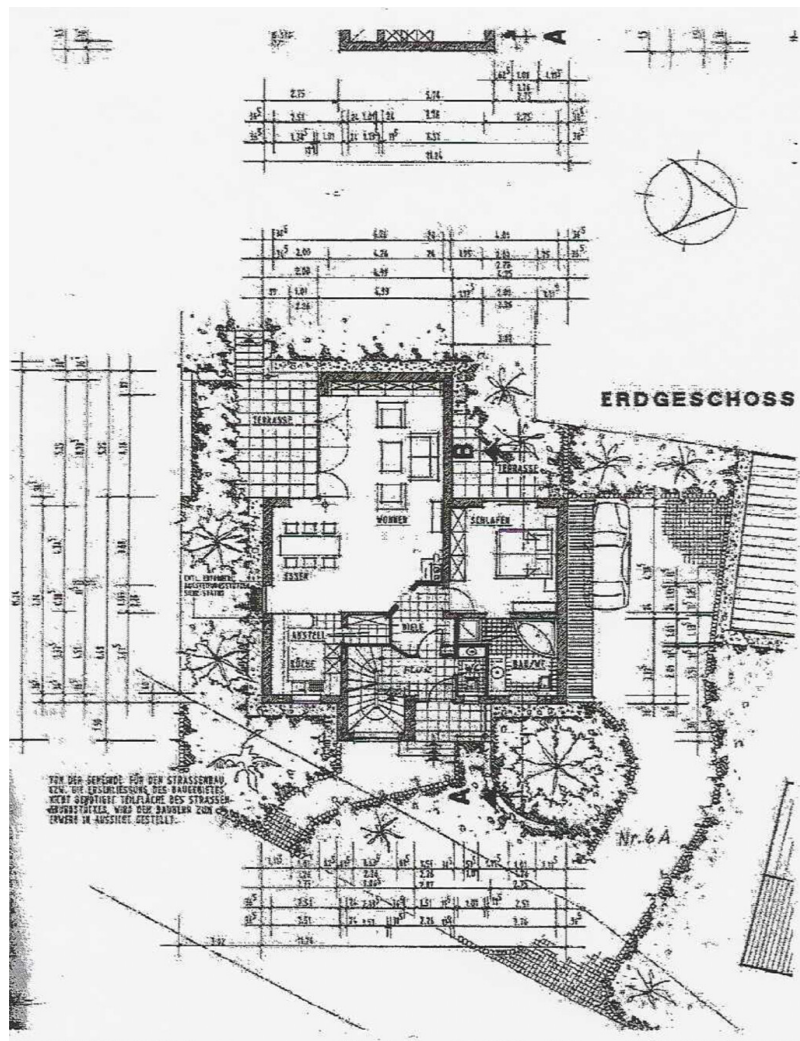
La proprietà



Codice oggetto: 26416001 - 56291 Wiebelsheim

Planimetrie





Questa pianta non è in scala. I documenti ci sono stati dati dal cliente. Per questo motivo, non possiamo garantire la precisione delle informazioni.

Codice oggetto: 26416001 - 56291 Wiebelsheim

Una prima impressione

Bei der angebotenen Immobilie handelt es sich um ein solides Mehrfamilienhaus aus dem Baujahr 2000 in gewachsener Wohnlage von Wiebelsheim im Hunsrück. Das Objekt überzeugt durch eine klar strukturierte Einheitenaufteilung, stabile Mieteinnahmen sowie zusätzliches Entwicklungspotenzial und richtet sich insbesondere an Kapitalanleger mit langfristigem Anlagehorizont.

Das Gebäude umfasst drei Wohneinheiten mit einer Gesamtwohnfläche von ca. 232 m², verteilt auf Souterrain, Erdgeschoss und Obergeschoss. Die Grundrisse sind funktional, zeitlos und nachhaltig vermietbar. Großzügige Wohn- und Essbereiche, Tageslichtbäder sowie private Außenflächen in Form von Terrassen, Balkon und Gartenanteilen sorgen für eine hohe Wohnqualität.

Erdgeschoss und Obergeschoss sind zuverlässig vermietet, während das Souterrain aktuell zur Neuvermietung zur Verfügung steht. Hieraus ergibt sich für den Erwerber unmittelbarer Gestaltungsspielraum zur Optimierung der Mieteinnahmen oder zur individuellen Nutzung.

Die derzeit erzielbaren Netto-Mieteinnahmen aus der Wohnvermietung belaufen sich auf rund 20.000 € jährlich. Unter Einbeziehung zusätzlicher Nutzungsmöglichkeiten ergibt sich ein Gesamtpotenzial von ca. 25.000 € jährlich. Ein zusätzlicher Mehrwert entsteht durch die auf dem Grundstück befindliche Scheune, die sich ideal als Lager-, Stell- oder Werkstattfläche nutzen lässt und weiteres Ertragspotenzial bietet.

Die Immobilie präsentiert sich in einem gepflegten Gesamtzustand. Bauweise, Ausstattung und energetischer Standard entsprechen weitgehend dem Baujahr und wurden laufend instand gehalten. Das großzügige Grundstück mit ausreichenden Hof- und Stellflächen ermöglicht eine komfortable Nutzung.

Insgesamt handelt es sich um ein kalkulierbares Anlageobjekt mit klarer Ertragsstruktur und überzeugendem Verhältnis von Risiko und Rendite.

Codice oggetto: 26416001 - 56291 Wiebelsheim

Dettagli dei servizi

Objektdaten

- Mehrfamilienhaus mit 3 Wohneinheiten
- Baujahr: 2000
- Gesamtwohnfläche: ca. 232 m²
- Großzügiges Grundstück
- Separate Flurstücksstruktur der Nebenfläche (Scheune)
- Solide, massive Bauweise
- Klar strukturierte Gebäudekonzeption
- Überschaubare und gut kalkulierbare Bewirtschaftungsstruktur

Vermietung & Ertrag

- Erdgeschoss und Obergeschoss zuverlässig vermietet
- Souterrain aktuell frei und kurzfristig vermietbar
- Netto-Mieteinnahmen Wohnen: ca. 20.000 € p.a.
- Zusätzliches Ertragspotenzial durch Scheune: ca. 3.000 € bis 5.000 € p.a. (je - nach Nutzung und Zustand)
- Gesamtpotenzial: ca. 25.000 € p.a.
- Mögliche Rendite: ca. 5,25 % bis 6,25 % (abhängig vom Kaufpreis)
- Sehr gute Vermietbarkeit durch marktgängige Wohnungsgrößen

Wohnungen

- Zeitlose, funktionale Grundrissgestaltung
- Großzügige Wohn- und Essbereiche
- Tageslichtbäder
- Terrassen, Balkon und Gartenanteile
- Gepflegte Bodenbeläge (Fliesen und Laminat)
- Einbauküchen vorhanden bzw. nachrüstbar
- Helle, gut geschnittene Wohnräume
- Attraktiv für langfristige Mietverhältnisse

Technik & Zustand

- Öl-Zentralheizung
- Fußbodenheizung in den Hauptwohneinheiten
- Kunststofffenster mit 2-fach bzw. 3-fach Verglasung
- Dach, Fassade und Haustechnik überwiegend baujahrstypisch
- Laufend instand gehalten
- Kein akuter Instandhaltungsstau
- Solide bauliche Substanz

Außenbereich & Nebenflächen

- Großzügige Hof- und Stellflächen
- Befestigte Zufahrt
- Gute Erreichbarkeit und Rangiermöglichkeiten
- Garten- und Freiflächen vorhanden
- Separates Nebengebäude (Scheune)
- Nutzung als Lager-, Stell- oder Werkstattfläche möglich
- Zusätzliche Drittverwendungsfähigkeit

Codice oggetto: 26416001 - 56291 Wiebelsheim

Tutto sulla posizione

Die Immobilie befindet sich in ruhiger und gewachsener Wohnlage der Ortsgemeinde Wiebelsheim im Rhein-Hunsrück-Kreis – einer Region, die für ihre hohe Wohnqualität, naturnahe Umgebung und gute Verkehrsanbindung geschätzt wird.

Trotz der ländlich geprägten Umgebung ist die überregionale Erreichbarkeit sehr gut: Die nahegelegene Autobahn A61 ermöglicht eine schnelle Anbindung in Richtung Koblenz, Mainz und das Rhein-Main-Gebiet. Der Standort eignet sich damit sowohl für Berufspendler als auch für Bewohner, die ein ruhiges Wohnumfeld mit guter Erreichbarkeit verbinden möchten.

Die Nahversorgung ist durch umliegende Gemeinden und nahe Mittelzentren sichergestellt. Einkaufsmöglichkeiten für den täglichen Bedarf, Ärzte, Apotheken, Banken sowie gastronomische Angebote sind in kurzer Fahrdistanz erreichbar. Kindertagesstätten sowie Grund- und weiterführende Schulen befinden sich in den umliegenden Ortschaften und sind gut erreichbar. Schulbusverbindungen ergänzen das Bildungsangebot.

Ein besonderer Vorteil liegt im hohen Freizeit- und Erholungswert der Umgebung. Die reizvolle Landschaft des Hunsrücks bietet vielfältige Möglichkeiten für Wander-, Rad- und Outdooraktivitäten. Ergänzt wird dies durch Sportvereine und Freizeitangebote in der Region.

Insgesamt präsentiert sich Wiebelsheim als Standort mit ausgewogenem Verhältnis zwischen Ruhe, Naturverbundenheit und funktionaler Infrastruktur – eine Kombination, die eine nachhaltige Nachfrage nach Wohnraum unterstützt.

Codice oggetto: 26416001 - 56291 Wiebelsheim

Ulteriori informazioni

GELDWÄSCHE: Als Immobilienmaklerunternehmen ist die von Poll Immobilien GmbH nach § 2 Abs. 1 Nr. 14 und § 11 Abs. 1, 2 Geldwäschegesetz (GwG) dazu verpflichtet, bei der Begründung einer Geschäftsbeziehung die Identität des Vertragspartners festzustellen und zu überprüfen, bzw. sobald ein ernsthaftes Interesse an der Durchführung des Immobilienkaufvertrages besteht. Hierzu ist es erforderlich, dass wir nach § 11 Abs. 4 GwG die relevanten Daten Ihres Personalausweises festhalten (wenn Sie als natürliche Person handeln) – beispielsweise mittels einer Kopie. Bei einer juristischen Person benötigen wir eine Kopie des Handelsregisterauszugs, aus welchem der wirtschaftlich Berechtigte hervorgeht. Das Geldwäschegesetz sieht vor, dass der Makler die Kopien bzw. Unterlagen fünf Jahre aufbewahren muss. Als unser Vertragspartner haben Sie auch eine Mitwirkungspflicht nach § 11 Abs. 6 GwG.

HAFTUNG: Wir weisen darauf hin, dass die von uns weitergegebenen Objektinformationen, Unterlagen, Pläne etc. vom Verkäufer bzw. Vermieter stammen. Eine Haftung für die Richtigkeit oder Vollständigkeit der Angaben übernehmen wir daher nicht. Es obliegt daher unseren Kunden, die darin enthaltenen Objektinformationen und Angaben auf ihre Richtigkeit hin zu überprüfen. Alle Immobilienangebote sind freibleibend und vorbehaltlich Irrtümer, Zwischenverkauf- und Vermietung oder sonstiger Zwischenverwertung.

UNSER SERVICE FÜR SIE ALS EIGENTÜMER:

Planen Sie den Verkauf oder die Vermietung Ihrer Immobilie, so ist es für Sie wichtig, deren Marktwert zu kennen. Lassen Sie kostenfrei und unverbindlich den aktuellen Wert Ihrer Immobilie professionell durch einen unserer Immobilienspezialisten einschätzen. Unser bundesweites und internationales Netzwerk ermöglicht es uns, Verkäufer bzw. Vermieter und Interessenten

bestmöglich zusammenzuführen.

Codice oggetto: 26416001 - 56291 Wiebelsheim

Partner di contatto

Per ulteriori informazioni, si prega di contattare la persona di riferimento:

Nina Seichter

Mannheimer Str 92, 55543 Bad Kreuznach

Tel.: +49 671 - 92 89 80 0

E-Mail: bad.kreuznach@von-poll.com

Alla clausola di esclusione di responsabilità di von Poll Immobilien GmbH

www.von-poll.com