

Bergisch Gladbach – Bensberg

Bensberg: Casa adatta alle famiglie con 6 stanze, appartamento per nonni e giardino

Codice oggetto: 25066014



PREZZO D'ACQUISTO: 649.000 EUR • SUPERFICIE NETTA: ca. 201 m² • VANI: 9 • SUPERFICIE DEL TERRENO: 615 m²

Codice oggetto: 25066014 - 51429 Bergisch Gladbach – Bensberg

- A colpo d'occhio
- La proprietà
- Dati energetici
- Una prima impressione
- Dettagli dei servizi
- Tutto sulla posizione
- Ulteriori informazioni
- Partner di contatto

Codice oggetto: 25066014 - 51429 Bergisch Gladbach – Bensberg

A colpo d'occhio

Codice oggetto	25066014
Superficie netta	ca. 201 m²
Vani	9
Camere da letto	6
Bagni	2
Anno di costruzione	1960
Garage/Posto auto	1 x Garage

Prezzo d'acquisto	649.000 EUR
Casa	Casa unifamiliare
Compenso di mediazione	Käuferprovision beträgt 3,57 % (inkl. MwSt.) des beurkundeten Kaufpreises
Stato dell'immobile	Curato
Tipologia costruttiva	massiccio
Superficie lorda	ca. 64 m²
Caratteristiche	Bagni di servizio, Giardino / uso comune, Cucina componibile

Codice oggetto: 25066014 - 51429 Bergisch Gladbach – Bensberg

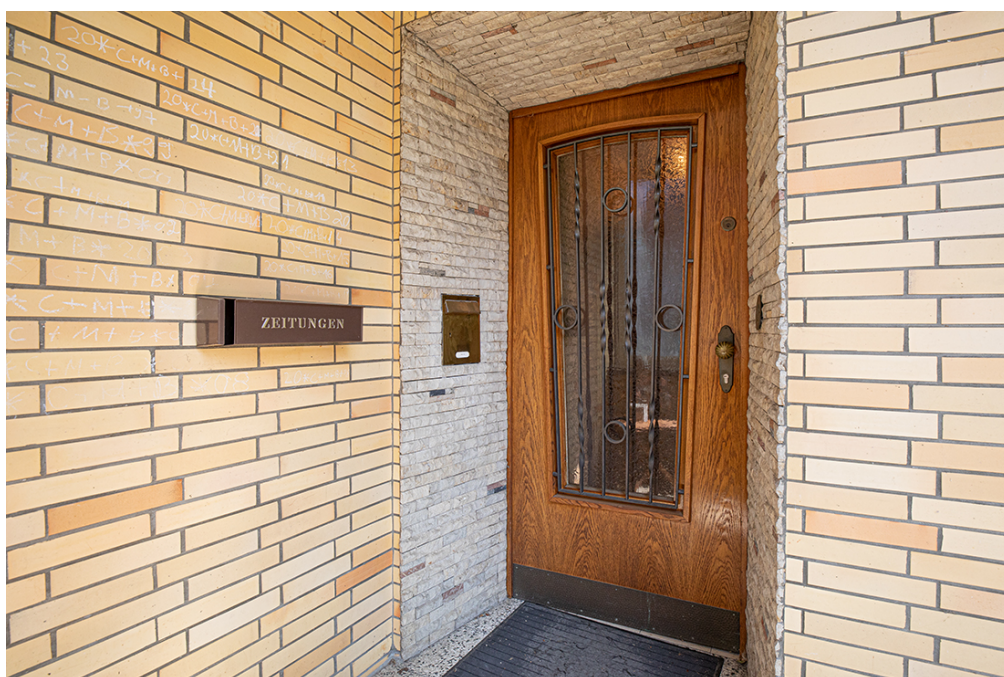
Dati energetici

Tipologia di riscaldamento	centralizzato
Riscaldamento	Gas
Certificazione energetica valido fino a	22.10.2035
Fonte di alimentazione	Gas

Certificazione energetica	Attestato Prestazione Energetica
Consumo energetico	198.47 kWh/m²a
Classe di efficienza energetica	F
Anno di costruzione secondo il certificato energetico	1960

Codice oggetto: 25066014 - 51429 Bergisch Gladbach – Bensberg

La proprietà



Codice oggetto: 25066014 - 51429 Bergisch Gladbach – Bensberg

La proprietà



Codice oggetto: 25066014 - 51429 Bergisch Gladbach – Bensberg

La proprietà



Codice oggetto: 25066014 - 51429 Bergisch Gladbach – Bensberg

La proprietà



Codice oggetto: 25066014 - 51429 Bergisch Gladbach – Bensberg

La proprietà



Codice oggetto: 25066014 - 51429 Bergisch Gladbach – Bensberg

La proprietà



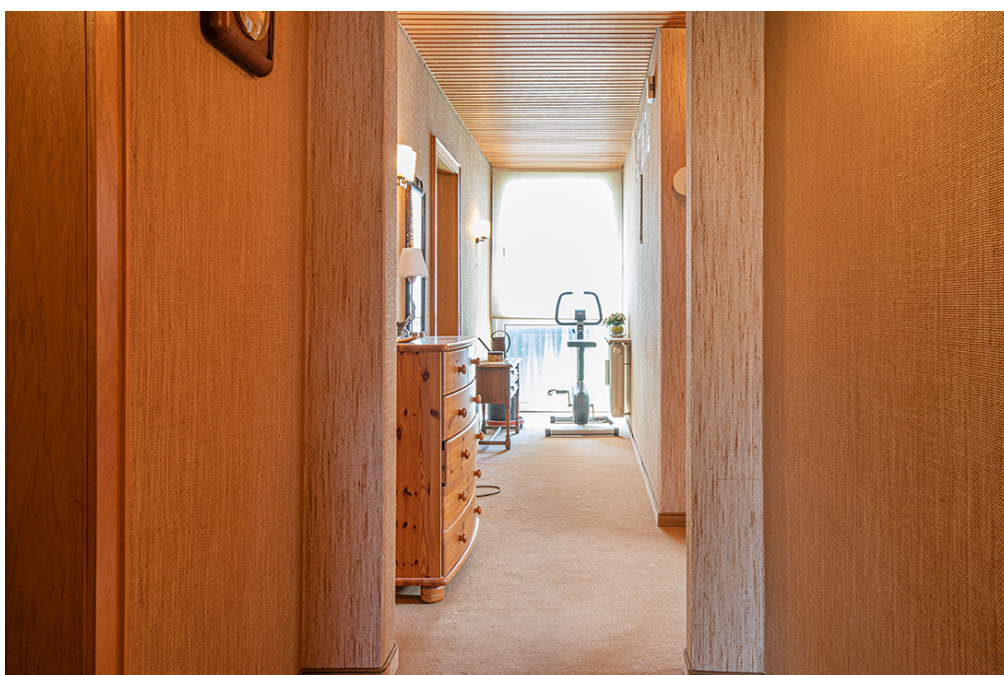
Codice oggetto: 25066014 - 51429 Bergisch Gladbach – Bensberg

La proprietà



Codice oggetto: 25066014 - 51429 Bergisch Gladbach – Bensberg

La proprietà



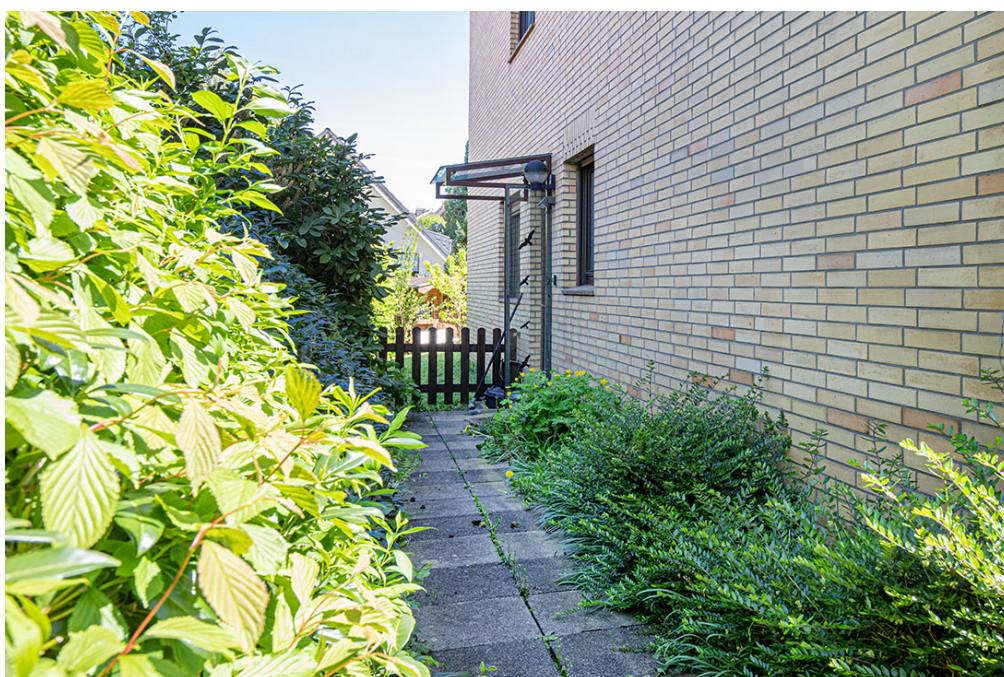
Codice oggetto: 25066014 - 51429 Bergisch Gladbach – Bensberg

La proprietà



Codice oggetto: 25066014 - 51429 Bergisch Gladbach – Bensberg

La proprietà



Codice oggetto: 25066014 - 51429 Bergisch Gladbach – Bensberg

La proprietà



FÜR SIE IN DEN BESTEN LAGEN



VON POLL
IMMOBILIEN

Wir bewerten Ihre Immobilie

Eigentümern bieten wir eine
kostenfreie und unverbindliche Marktpreiseinschätzung
ihrer Immobilie an.

Kontaktieren Sie uns, wir freuen uns darauf, Sie persönlich und
individuell zu beraten.

T.: 02204 - 48 12 80

www.von-poll.com/bergisch-gladbach

Codice oggetto: 25066014 - 51429 Bergisch Gladbach – Bensberg

Una prima impressione

Questa casa unifamiliare indipendente, costruita nel 1960, è situata in una posizione privilegiata a Bensberg, su un terreno di circa 615 m². Con una superficie abitabile di circa 201 m², offre ampio spazio per una famiglia. La casa principale dispone di sei stanze che possono essere utilizzate in diversi modi, mentre un bilocale separato offre ulteriori possibilità, sia per i membri della famiglia, sia come ufficio o come affitto. L'immobile necessita di alcuni interventi di ammodernamento, dando ai nuovi proprietari l'opportunità di integrare la propria visione personale e creare una casa unica. In particolare, l'appartamento, rimodernato intorno al 2000, offre già uno standard più moderno e rende la casa particolarmente adatta a famiglie multigenerazionali o a coloro che cercano soluzioni abitative flessibili. L'ampio giardino invita al gioco, al relax e alla cura del paesaggio, rendendo la casa un luogo ideale per le famiglie che apprezzano il verde. La posizione tranquilla, unita alla vicinanza a scuole, asili, negozi e alle numerose attività ricreative di Bensberg e dintorni, tra cui lo storico Castello di Bensberg, rendono questa proprietà particolarmente attraente. Grazie agli ottimi collegamenti di trasporto, sia il centro di Colonia che l'intera regione della Renania sono facilmente raggiungibili. Questa casa combina spazio, potenziale e una posizione superba, offrendo alle famiglie la possibilità di creare una casa su misura per i propri desideri.

Codice oggetto: 25066014 - 51429 Bergisch Gladbach – Bensberg

Dettagli dei servizi

- Freistehende Immobilie mit schönem Grundstück
- Sehr gefragte und ruhige Lage
- Familiengerecht, auch für die größere Familie
- Einliegerwohnung mit separatem Eingang

Codice oggetto: 25066014 - 51429 Bergisch Gladbach – Bensberg

Tutto sulla posizione

Die Immobilie befindet sich in einer ausgesprochen attraktiven Wohnlage von Bensberg. Das Umfeld ist geprägt von gepflegten Ein- und Zweifamilienhäusern sowie kleinen Mehrfamilienhäusern, was ein angenehmes und zugleich ruhiges Wohnambiente schafft. Besonders Familien fühlen sich hier wohl, da die Straßen verkehrsarm sind und viel Platz zum Spielen und Entdecken bieten.

Die Infrastruktur lässt keine Wünsche offen: Mehrere Kindergärten und Schulen sind schnell zu erreichen und ermöglichen kurze Wege für Kinder und Eltern. Für den täglichen Bedarf stehen Supermärkte, Bäckereien, Apotheken und Ärzte in unmittelbarer Nähe zur Verfügung. Auch die charmante Bensberger Innenstadt mit weiteren Einkaufsmöglichkeiten, Cafés und Restaurants ist nur wenige Minuten entfernt.

Die Verkehrsanbindung ist hervorragend: Über die nahegelegene Autobahn erreichen Berufspendler die Kölner Innenstadt in kurzer Zeit, während Bus- und Straßenbahnlinien eine bequeme Verbindung auch ohne Auto gewährleisten.

Nicht zuletzt überzeugt die Lage durch ihr vielfältiges Freizeitangebot. In direkter Umgebung laden Wälder, Wanderwege und Grünflächen zu Spaziergängen und Radtouren ein. Sportvereine und Freizeitmöglichkeiten vor Ort bieten ideale Bedingungen für Groß und Klein. Schloss Bensberg mit seiner historischen Umgebung rundet die hohe Wohn- und Lebensqualität ab.

Diese Lage verbindet naturnahes Wohnen, optimale Infrastruktur und familienfreundliche Umgebung – ein idealer Ort, um Wurzeln zu schlagen und sich rundum wohlfühlen.

Codice oggetto: 25066014 - 51429 Bergisch Gladbach – Bensberg

Ulteriori informazioni

Es liegt ein Energiebedarfsausweis vor.

Dieser ist gültig bis 22.10.2035.

Endenergiebedarf beträgt 198.47 kwh/(m²*a).

Wesentlicher Energieträger der Heizung ist Gas.

Das Baujahr des Objekts lt. Energieausweis ist 1960.

Die Energieeffizienzklasse ist F.

GELDWÄSCHE: Als Immobilienmaklerunternehmen ist die von Poll Immobilien GmbH nach § 2 Abs. 1 Nr. 14 und § 11 Abs. 1, 2 Geldwäschegesetz (GwG) dazu verpflichtet, bei der Begründung einer Geschäftsbeziehung die Identität des Vertragspartners festzustellen und zu überprüfen, bzw. sobald ein ernsthaftes Interesse an der Durchführung des Immobilienkaufvertrages besteht. Hierzu ist es erforderlich, dass wir nach § 11 Abs. 4 GwG die relevanten Daten Ihres Personalausweises festhalten (wenn Sie als natürliche Person handeln) – beispielsweise mittels einer Kopie. Bei einer juristischen Person benötigen wir eine Kopie des Handelsregistrauszugs, aus welchem der wirtschaftlich Berechtigte hervorgeht. Das Geldwäschegesetz sieht vor, dass der Makler die Kopien bzw. Unterlagen fünf Jahre aufbewahren muss. Als unser Vertragspartner haben Sie auch eine Mitwirkungspflicht nach § 11 Abs. 6 GwG.

HAFTUNG: Wir weisen darauf hin, dass die von uns weitergegebenen Objektinformationen, Unterlagen, Pläne etc. vom Verkäufer bzw. Vermieter stammen. Eine Haftung für die Richtigkeit oder Vollständigkeit der Angaben übernehmen wir daher nicht. Es obliegt daher unseren Kunden, die darin enthaltenen Objektinformationen und Angaben auf ihre Richtigkeit hin zu überprüfen. Alle Immobilienangebote sind freibleibend und vorbehaltlich Irrtümer, Zwischenverkauf- und Vermietung oder sonstiger Zwischenverwertung.

UNSER SERVICE FÜR SIE ALS EIGENTÜMER:

Planen Sie den Verkauf oder die Vermietung Ihrer Immobilie, so ist es für Sie wichtig, deren Marktwert zu kennen. Lassen Sie kostenfrei und unverbindlich den aktuellen Wert Ihrer Immobilie professionell durch einen unserer Immobilienspezialisten einschätzen. Unser bundesweites und internationales Netzwerk ermöglicht es uns, Verkäufer bzw. Vermieter und Interessenten bestmöglich zusammenzuführen.

Codice oggetto: 25066014 - 51429 Bergisch Gladbach – Bensberg

Partner di contatto

Per ulteriori informazioni, si prega di contattare la persona di riferimento:

Claudia Flotho & Gabriele von Oertzen

Kölner Straße 98, 51429 Bergisch Gladbach

Tel.: +49 2204 - 48 128 0

E-Mail: bergisch.gladbach@von-poll.com

Alla clausola di esclusione di responsabilità di von Poll Immobilien GmbH

www.von-poll.com