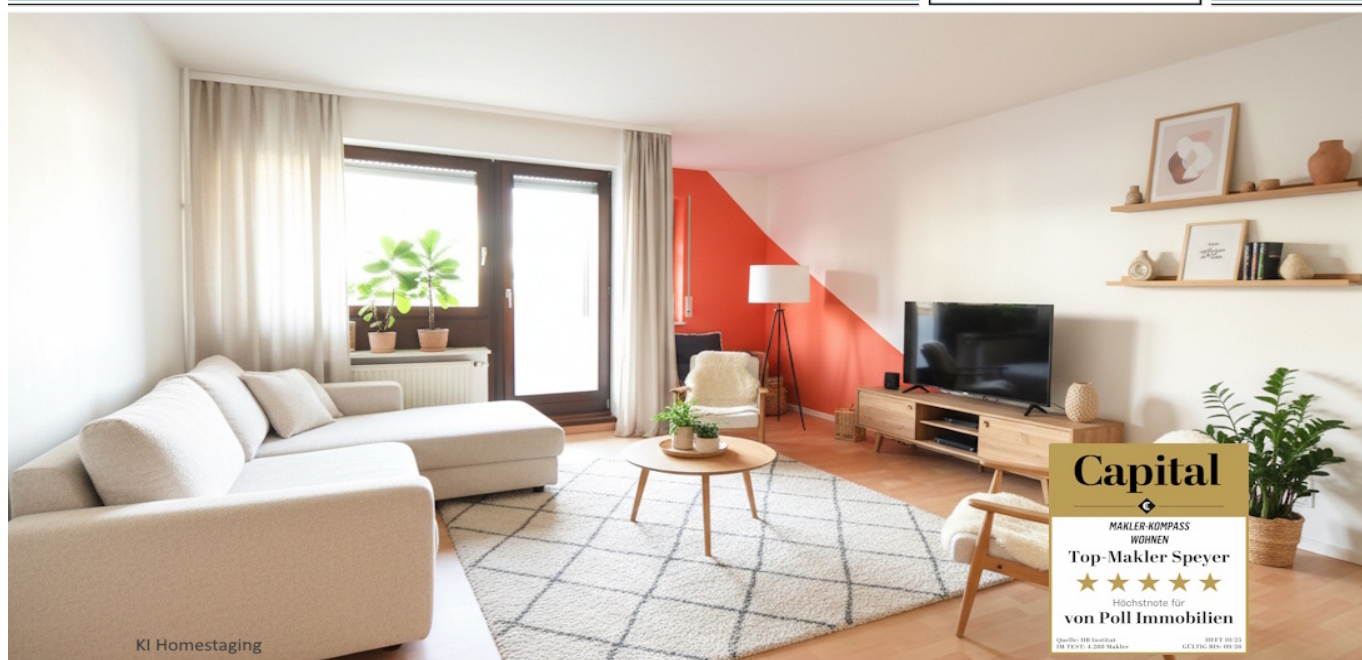


Limburgerhof

vermietete 1-Zimmer-Wohnung am Burgunderplatz

Codice oggetto: 26130001_dp

www.von-poll.comPREZZO D'ACQUISTO: 115.000 EUR • SUPERFICIE NETTA: ca. 37,17 m² • VANI: 1

Codice oggetto: 26130001_dp - 67117 Limburgerhof

- A colpo d'occhio
- La proprietà
- Dati energetici
- Planimetrie
- Una prima impressione
- Dettagli dei servizi
- Tutto sulla posizione
- Ulteriori informazioni
- Partner di contatto

Codice oggetto: 26130001_dp - 67117 Limburgerhof

A colpo d'occhio

Codice oggetto	26130001_dp
Superficie netta	ca. 37,17 m ²
Piano	2
Vani	1
Bagni	1
Anno di costruzione	1982

Prezzo d'acquisto	115.000 EUR
Appartamento	Appartamento
Compenso di mediazione	Käuferprovision beträgt 3,57 % (inkl. MwSt.) des beurkundeten Kaufpreises
Caratteristiche	Cucina componibile, Balcone

Codice oggetto: 26130001_dp - 67117 Limburgerhof

Dati energetici

Tipologia di riscaldamento	centralizzato
Riscaldamento	Gas
Certificazione energetica valido fino a	09.07.2030
Fonte di alimentazione	Gas

Certificazione energetica	Attestato di prestazione energetica
Consumo finale di energia	149.00 kWh/m²a
Classe di efficienza energetica	E
Anno di costruzione secondo il certificato energetico	1982

Codice oggetto: 26130001_dp - 67117 Limburgerhof

La proprietà



Codice oggetto: 26130001_dp - 67117 Limburgerhof

La proprietà



FÜR SIE IN DEN BESTEN LAGEN



Gern informieren wir
Sie persönlich über weitere
Details zur Immobilie.

Vereinbaren Sie einen
Besichtigungstermin:

T. 06232 - 877 139 0

www.von-poll.com

Codice oggetto: 26130001_dp - 67117 Limburgerhof

La proprietà



Codice oggetto: 26130001_dp - 67117 Limburgerhof

Planimetrie



Questa pianta non è in scala. I documenti ci sono stati dati dal cliente. Per questo motivo, non possiamo garantire la precisione delle informazioni.

Codice oggetto: 26130001_dp - 67117 Limburgerhof

Una prima impressione

Ihr neues Zuhause befindet sich mitten im Herzen von Limburgerhof in einem gepflegten Mehrfamilienhaus. Direkt am Burgunderplatz gelegen wird Ihnen eine hervorragende Infrastruktur geboten, die Sie fußläufig unmittelbar erreichen.

Ein Aufzug bringt Sie in das 2. Obergeschoss, wo Sie Ihre ca. 37 m² große 1-Zimmer Wohnung betreten. Ein kleiner Flur mit Platz für Ihre Garderobe bringt Sie sowohl in das Badezimmer, welches mit einer Badewanne ausgestattet ist, als auch in den Wohn-, Schlaf- und Essbereich mit Einbauküche. Ein großzügiger Balkon, auf dem Sie nach einem langen Arbeitstag die Seele baumeln lassen können, rundet das Angebot ab.

Zusätzliche Lagerfläche bietet Ihnen Ihr Kellerraum, ein allgemeiner Trocken- sowie ein Fahrradraum stehen ebenfalls zur Verfügung.

Derzeit ist die Wohnung für 360 EUR Kaltmiete vermietet, sodass sich die Immobilie gleichermaßen für einen Selbstnutzer oder einen Kapitalanleger eignet.

Codice oggetto: 26130001_dp - 67117 Limburgerhof

Dettagli dei servizi

- gepflegtes Mehrfamilienhaus
- zentrale Lage direkt am Burgunderplatz
- Aufzug
- Einbauküche im Kaufpreis enthalten
- Badezimmer mit Wanne
- Laminatboden
- Balkon
- Keller mit eigenem Lagerraum, allgemeinem Trockenraum und Fahrradraum

Codice oggetto: 26130001_dp - 67117 Limburgerhof

Tutto sulla posizione

Limburgerhof ist eine über 10.000 Einwohner große Gemeinde und liegt in der Metropolregion Rhein-Neckar unweit des Pfälzer Waldes. Wirtschaftlich profitiert Limburgerhof von der Nähe zur BASF mit dem ortseigenen BASF Agrarzentrum.

Geschäfte des täglichen Bedarfs sind in einer Vielzahl vorhanden, für ausgedehntere Shoppingtouren und Ausflüge zu historischen Sehenswürdigkeiten bieten sich Mannheim, Ludwigshafen, Speyer und Heidelberg an, die in unmittelbarer Nähe liegen. Frische Waren aus der Region kaufen Sie freitags auf dem Wochenmarkt im Ortszentrum. Ärzte aus unterschiedlichen Fachrichtungen stehen Ihnen vor Ort zur Verfügung.

Der Ort präsentiert sich familienfreundlich: mehrere Kindertagesstätten mit unterschiedlichen Konzeptionen, zwei Grundschulen, eine Realschule plus, sowie eine Volkshochschule bieten für jedes Alter das passende Bildungsangebot. Weiterführende Schulen wie Gymnasien, Gesamtschulen oder Berufsschulen finden Sie in den angrenzenden Ortschaften des Rhein-Pfalz-Kreises, in Ludwigshafen oder in Speyer. Im ganzen Ortsgebiet finden sich Spielplätze, die Gemeindebücherei versorgt Groß und Klein mit Lesestoff. Auch an die ältere Generation ist gedacht: Seniorennachmittage, der Bürgerbus oder das Nostalgiekino sorgen für die Teilhabe am sozialen Leben. Auch ein Altenheim ist in Limburgerhof vorhanden.

Ob Straßenfest, Weihnachtsmarkt oder Feuerwehrfest – Limburgerhof bietet das ganze Jahr über Veranstaltungen an. Kulturbegiesterte kommen besonders bei den Veranstaltungen der Reihe „Kultur im Schlösschen“ oder der Kapelle im Park auf Ihre Kosten. Cineasten freuen sich über das ortseigene Kino, das „kleine Komödie“-Theater im Kultursaal ist weit über die Stadtgrenzen hinweg bekannt und beliebt. Für Sportbegeisterte stehen verschiedene Sportplätze und Hallen, sowie ein Golfplatz und ein Tennis- und Badmintonclub zur Verfügung, Schwimmbäder gibt es in den Nachbargemeinden Schifferstadt und Mutterstadt. Das rege Vereinsleben mit Vereinen aus den Bereichen Sport, Musik und Freizeit bietet für jeden Geschmack das Passende. Wälder und Badeseen, die um die Gemeinde herum liegen, laden Naturbegeisterte zum Entspannen ein.

Limburgerhof ist eine verkehrsgünstig gelegene Gemeinde, eine überregionale Anbindung besteht über die A61 und B9. In 15-20 Minuten erreichen Sie die nächst größeren Städte Ludwigshafen/ Mannheim, sowie Neustadt und Speyer/ Germersheim.

Über einen S-Bahnhof besteht Anbindung an den regionalen S-Bahn Verkehr, eine Buslinie und Schulbusse sind ebenfalls vorhanden.

Codice oggetto: 26130001_dp - 67117 Limburgerhof

Ulteriori informazioni

Es liegt ein Energieverbrauchsausweis vor.

Dieser ist gültig bis 9.7.2030.

Endenergieverbrauch beträgt 149.00 kwh/(m²*a).

Wesentlicher Energieträger der Heizung ist Gas.

Das Baujahr des Objekts lt. Energieausweis ist 1982.

Die Energieeffizienzklasse ist E.

Codice oggetto: 26130001_dp - 67117 Limburgerhof

Partner di contatto

Per ulteriori informazioni, si prega di contattare la persona di riferimento:

Sascha Lenz

Wormser Straße 15, 67346 Speyer

Tel.: +49 6232 - 87 71 39 0

E-Mail: speyer@von-poll.com

Alla clausola di esclusione di responsabilità di von Poll Immobilien GmbH

www.von-poll.com