

Hockenheim

Exklusives möbliertes Apartment mit großer Terrasse, Einbauküche und Tiefgaragenstellplatz

Codice oggetto: 24130038



Capital

MAKLER KOMPASS

10/11/2023

Top-Makler Speyer



Höchste Note für

von Poll Immobilien

IM TEST: 3.000 Makler

10/11/2023

www.von-poll.com

PREZZO D'AFFITTO: 0 EUR • SUPERFICIE NETTA: ca. 92,88 m² • VANI: 3

Codice oggetto: 24130038 - 68766 Hockenheim

- A colpo d'occhio
- La proprietà
- Dati energetici
- Planimetrie
- Una prima impressione
- Dettagli dei servizi
- Tutto sulla posizione
- Ulteriori informazioni
- Partner di contatto

Codice oggetto: 24130038 - 68766 Hockenheim

A colpo d'occhio

Codice oggetto	24130038
Superficie netta	ca. 92,88 m ²
DISPONIBILE DAL	01.01.2026
Vani	3
Camere da letto	2
Bagni	2
Anno di costruzione	2020
Garage/Posto auto	1 x Parcheggio interrato

Prezzo d'affitto	Su richiesta
Appartamento	Piano terra
Stato dell'immobile	Come nuovo
Tipologia costruttiva	massiccio
Caratteristiche	Terrazza, Bagni di servizio, Cucina componibile

Codice oggetto: 24130038 - 68766 Hockenheim

Dati energetici

Tipologia di riscaldamento	centralizzato	Certificazione energetica	Attestato Prestazione Energetica
Riscaldamento	Tele	Consumo energetico	42.40 kWh/m ² a
Certificazione energetica valido fino a	31.01.2031	Classe di efficienza energetica	A
Fonte di alimentazione	Teleriscaldamento	Anno di costruzione secondo il certificato energetico	2020

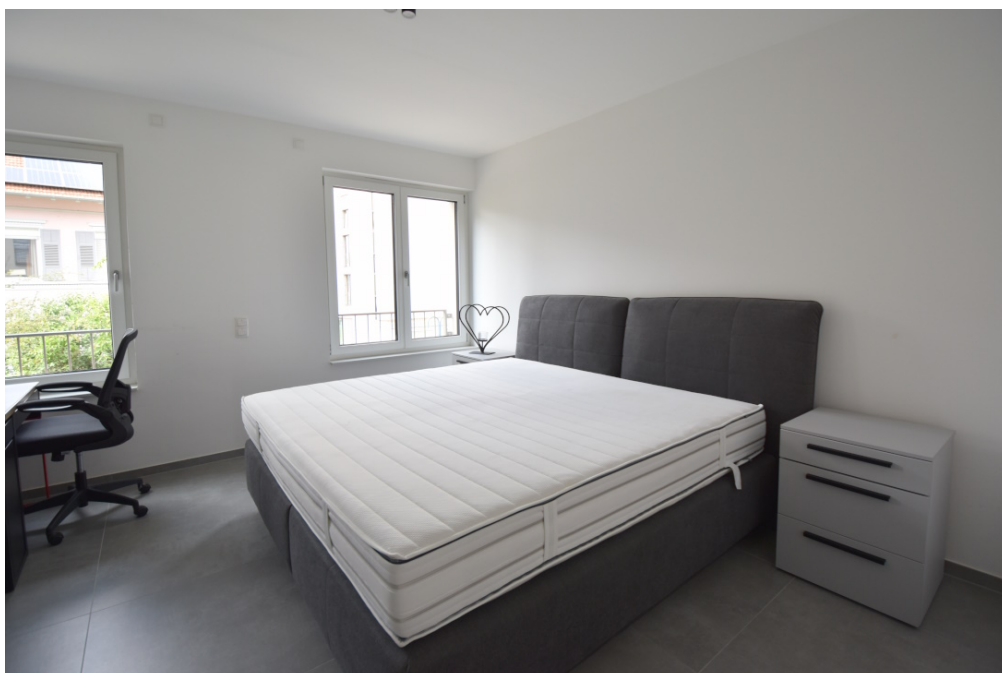
Codice oggetto: 24130038 - 68766 Hockenheim

La proprietà



Codice oggetto: 24130038 - 68766 Hockenheim

La proprietà



Codice oggetto: 24130038 - 68766 Hockenheim

La proprietà



FÜR SIE IN DEN BESTEN LAGEN



Gern informieren wir
Sie persönlich über weitere
Details zur Immobilie.

Vereinbaren Sie einen
Besichtigungstermin:

T. 06232 - 877 139 0

www.von-poll.com

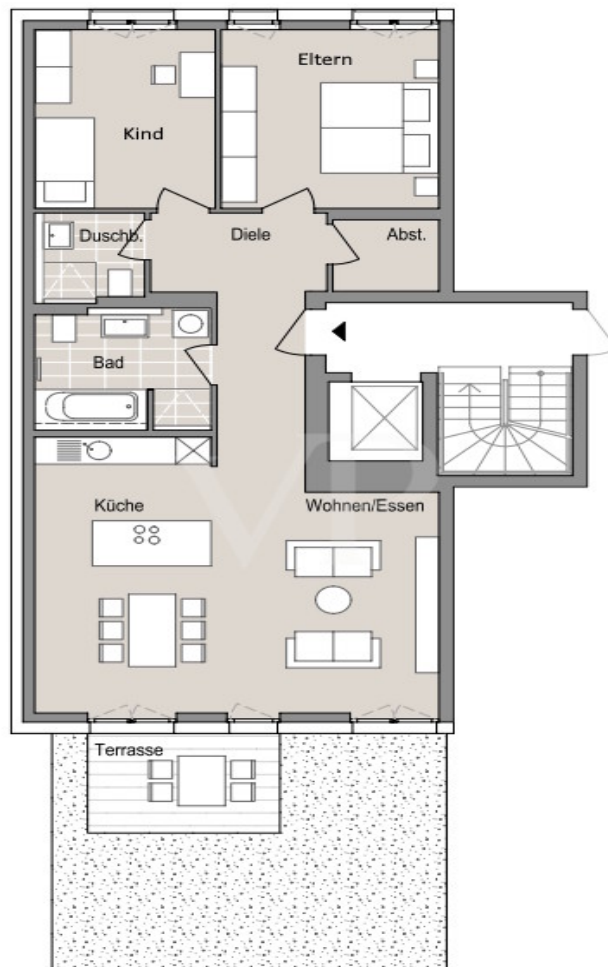
Codice oggetto: 24130038 - 68766 Hockenheim

La proprietà



Codice oggetto: 24130038 - 68766 Hockenheim

Planimetrie



Questa pianta non è in scala. I documenti ci sono stati dati dal cliente. Per questo motivo, non possiamo garantire la precisione delle informazioni.

Codice oggetto: 24130038 - 68766 Hockenheim

Una prima impressione

Das Apartment befindet sich in einem 2020 erbauten Mehrparteienhaus, in zentraler Lage von Hockenheim. Im Inneren erwarten Sie hochwertige Materialien und eine moderne Raumaufteilung. Ein geräumiger Wohnbereich mit offener Wohnküche und Zugang zur Terrasse, ein Schlafzimmer mit Ankleidebereich, ein Badezimmer mit Dusche, Badewanne und einer Waschmaschine mit Trocknerfunktion, ein weiteres Bad mit Dusche. Die exklusive Nolte Einbauküche mit Kochinsel ist vollständig eingerichtet, Kaffeemaschine, Weinkühlschrank von Miele, Backofen von Miele, Induktionskochfeld von Bora, Toaster und Mikrowelle sind ebenso vorhanden. Die große Terrasse bietet viel Platz zum entspannen, ein Grill ist ebenso vorhanden.

Bei Auszug fallen einmalig Kosten in Höhe von 100 Euro für eine Endreinigung an.

Die monatliche Pauschalmiete versteht sich inklusive sämtlicher Heiz- und Nebenkosten.

Codice oggetto: 24130038 - 68766 Hockenheim

Dettagli dei servizi

- Fußbodenheizung im gesamten Wohnbereich
- hochwertige Fliesen in Betonoptik
- 3-fach verglaste Isolierfenster
- elektrische Rollläden bzw. Raffstores
- moderne Nolte Einbauküche mit Kochinsel
- 52 Zoll Samsung TV und Sonos Soundsystem
- bodengleiche Dusche und Badewanne
- Gäste-WC mit Dusche
- Ankleidezimmer
- große Terrasse und ein Webergrill
- Personenaufzug
- Kellerraum
- Tiefgaragenstellplatz

Codice oggetto: 24130038 - 68766 Hockenheim

Tutto sulla posizione

Hockenheim ist eine Stadt im nordwestlichen Baden-Württemberg etwa 20 km südlich von Mannheim.

Die zentrale Lage der Wohnung bietet für alle Altersgruppen durch die sehr gute Infrastruktur mit Schulen, Kinderbetreuung, Einkaufsmöglichkeiten, Ärzten und Behörden in fußläufiger Nähe eine hohe Wohnqualität. Gleichzeitig lädt die ruhige attraktive Umgebung mit vielen Grünflächen und die Nähe zum Kraichbach zum Entspannen und zu Freizeitaktivitäten ein.

Codice oggetto: 24130038 - 68766 Hockenheim

Ulteriori informazioni

Es liegt ein Energiebedarfsausweis vor.
Dieser ist gültig bis 31.1.2031.
Endenergiebedarf beträgt 42.40 kwh/(m²*a).
Wesentlicher Energieträger der Heizung ist Fernwärme.
Das Baujahr des Objekts lt. Energieausweis ist 2020.
Die Energieeffizienzklasse ist A.

HAFTUNG: Wir weisen darauf hin, dass die von uns weitergegebenen Objektinformationen, Unterlagen, Pläne etc. vom Verkäufer bzw. Vermieter stammen. Eine Haftung für die Richtigkeit oder Vollständigkeit der Angaben übernehmen wir daher nicht. Es obliegt daher unseren Kunden, die darin enthaltenen Objektinformationen und Angaben auf ihre Richtigkeit hin zu überprüfen. Alle Immobilienangebote sind freibleibend und vorbehaltlich Irrtümer, Zwischenverkauf- und Vermietung oder sonstiger Zwischenverwertung.

UNSER SERVICE FÜR SIE ALS EIGENTÜMER:

Planen Sie den Verkauf oder die Vermietung Ihrer Immobilie, so ist es für Sie wichtig, deren Marktwert zu kennen. Lassen Sie kostenfrei und unverbindlich den aktuellen Wert Ihrer Immobilie professionell durch einen unserer Immobilienspezialisten einschätzen. Unser bundesweites und internationales Netzwerk ermöglicht es uns, Verkäufer bzw. Vermieter und Interessenten bestmöglich zusammenzuführen.

Codice oggetto: 24130038 - 68766 Hockenheim

Partner di contatto

Per ulteriori informazioni, si prega di contattare la persona di riferimento:

Sascha Lenz

Wormser Straße 15, 67346 Speyer

Tel.: +49 6232 - 87 71 39 0

E-Mail: speyer@von-poll.com

Alla clausola di esclusione di responsabilità di von Poll Immobilien GmbH

www.von-poll.com