

Wehrheim - Obernhain

Wohnen wie im Urlaub - Holzhaus in Premiumlage mit Einbauküche, Garten und Carport

Codice oggetto: 26141006a



www.von-poll.com

PREZZO D'ACQUISTO: 1.150.000 EUR • SUPERFICIE NETTA: ca. 198 m² • VANI: 8 • SUPERFICIE DEL TERRENO: 629 m²

Codice oggetto: 26141006a - 61273 Wehrheim - Obernhain

- A colpo d'occhio
- La proprietà
- Dati energetici
- Planimetrie
- Una prima impressione
- Dettagli dei servizi
- Tutto sulla posizione
- Ulteriori informazioni
- Partner di contatto

Codice oggetto: 26141006a - 61273 Wehrheim - Obernhain

A colpo d'occhio

Codice oggetto	26141006a	Prezzo d'acquisto	1.150.000 EUR
Superficie netta	ca. 198 m ²	Casa	Casa unifamiliare
Tipologia tetto	a due falde	Compenso di mediazione	Käuferprovision beträgt 3,57 % (inkl. MwSt.) des beurkundeten Kaufpreises
DISPONIBILE DAL	01.06.2026	Modernizzazione / Riqualficazione	2025
Vani	8	Stato dell'immobile	Curato
Camere da letto	3	Tipologia costruttiva	legno
Bagni	3	Superficie lorda	ca. 28 m ²
Anno di costruzione	2008	Caratteristiche	Bagni di servizio, Caminetto, Giardino / uso comune, Cucina componibile
Garage/Posto auto	1 x Carport, 1 x superficie libera		

Codice oggetto: 26141006a - 61273 Wehrheim - Obernhain

Dati energetici

Tipologia di riscaldamento	centralizzato	Certificazione energetica	Attestato di prestazione energetica
Riscaldamento	Gas	Consumo finale di energia	84.90 kWh/m ² a
Certificazione energetica valido fino a	12.04.2032	Classe di efficienza energetica	C
Fonte di alimentazione	Gas	Anno di costruzione secondo il certificato energetico	2008

Codice oggetto: 26141006a - 61273 Wehrheim - Obernhain

La proprietà



Codice oggetto: 26141006a - 61273 Wehrheim - Obernhain

La proprietà



Codice oggetto: 26141006a - 61273 Wehrheim - Obernhain

La proprietà



Codice oggetto: 26141006a - 61273 Wehrheim - Obernhain

La proprietà



Codice oggetto: 26141006a - 61273 Wehrheim - Obernhain

La proprietà



Codice oggetto: 26141006a - 61273 Wehrheim - Obernhain

La proprietà



Codice oggetto: 26141006a - 61273 Wehrheim - Obernhain

La proprietà



Codice oggetto: 26141006a - 61273 Wehrheim - Obernhain

La proprietà



Codice oggetto: 26141006a - 61273 Wehrheim - Obernhain

La proprietà



Codice oggetto: 26141006a - 61273 Wehrheim - Obernhain

La proprietà



Codice oggetto: 26141006a - 61273 Wehrheim - Obernhain

La proprietà



Codice oggetto: 26141006a - 61273 Wehrheim - Obernhain

La proprietà



Codice oggetto: 26141006a - 61273 Wehrheim - Obernhain

La proprietà



Codice oggetto: 26141006a - 61273 Wehrheim - Obernhain

La proprietà



Codice oggetto: 26141006a - 61273 Wehrheim - Obernhain

La proprietà

FÜR SIE IN DEN BESTEN LAGEN

VP VON POLL
REAL ESTATE®



Eigentümern bieten wir eine kostenfreie und unverbindliche Marktpreiseinschätzung Ihrer Immobilie an.

Kontaktieren Sie uns für eine persönliche Beratung:

T.: 0800 - 333 33 09

www.von-poll.com

FÜR SIE IN DEN BESTEN LAGEN

VP VON POLL
IMMOBILIEN®



Gern informieren wir Sie persönlich über weitere Details zur Immobilie.

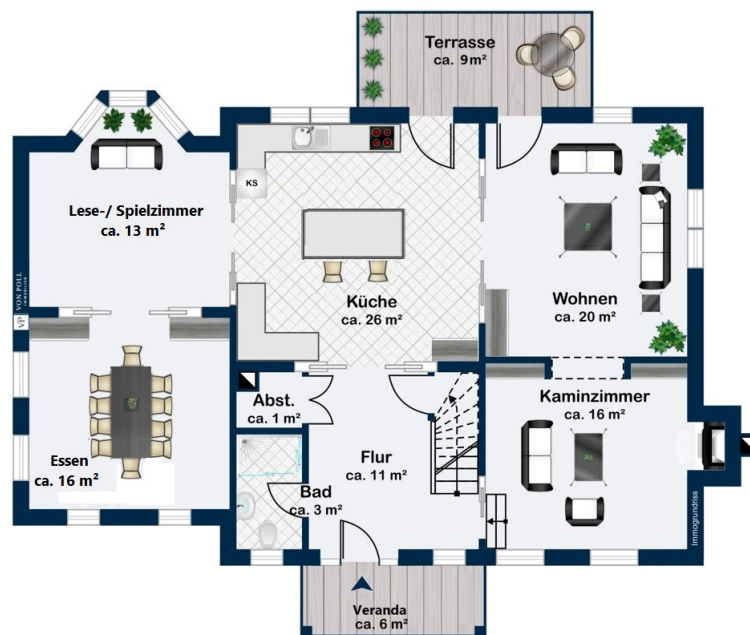
Vereinbaren Sie einen Besichtigungstermin:

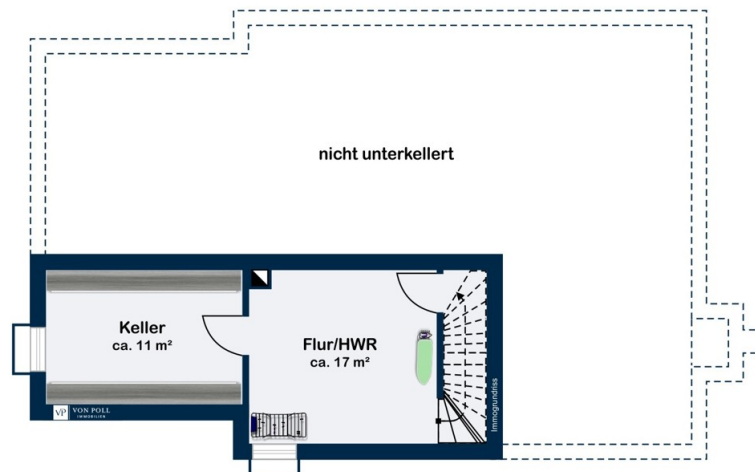
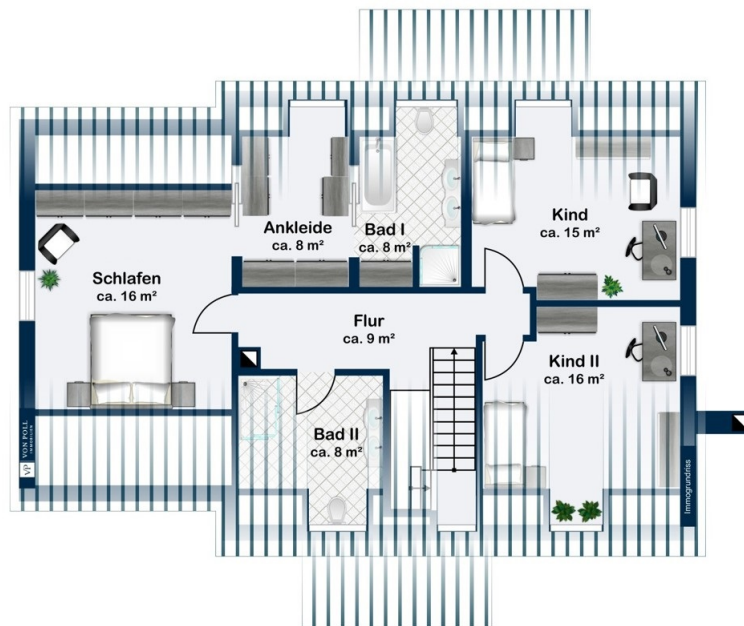
T.: 0800 - 333 33 09

www.von-poll.com

Codice oggetto: 26141006a - 61273 Wehrheim - Obernhain

Planimetrie





Questa pianta non è in scala. I documenti ci sono stati dati dal cliente. Per questo motivo, non possiamo garantire la precisione delle informazioni.

Codice oggetto: 26141006a - 61273 Wehrheim - Obernhain

Una prima impressione

Schon beim Betreten dieses außergewöhnlichen Hauses spüren Sie den Wohlfühlfaktor und besonderen Charme, der sich durch das ganz Haus fortsetzt. Die besondere Lage, Helligkeit im Haus, wertige Materialien und viel Platz für die Familie sprechen für dieses stilvolle Einfamilienhaus - in Bestlage von Obernhain.

Das amerikanische Holzhaus wurde im Jahr 2008 errichtet und sowohl innen als auch außen mit viel Liebe zum Detail architektonisch stimmig umgesetzt. Hier vereinen sich Wohnkomfort, Qualität und zeitlose Eleganz auf besondere Weise.

Die familienfreundliche Umgebung sowie der großzügige Grundriss machen dieses Anwesen ideal für Familien mit Kindern. Gleichzeitig bietet das Haus auch Paaren mit gehobenem Platzanspruch oder Tierliebhabern ein perfektes Zuhause mit viel Raum zur individuellen Entfaltung. Der neu verlegte Glasfaseranschluss ermöglicht schnelles Internet im Home Office.

Nur wenige Schritte- und Sie sind mitten in der schönen Taunusnatur. Ob Wandern, Radfahren oder einfach nur die Natur genießen: hier beginnt Ihr Freizeitparadies fast direkt vor der Haustür. Verschiedenste Freizeitmöglichkeiten (wie bspw. Tennis, Reiten, Segelfliegen etc.) und die kurze Fahrtzeit nach Bad Homburg oder Frankfurt werden Sie schnell vom Standort Obernhain überzeugen.

Auf zwei Wohnebenen plus Kellergeschoss und Dachgeschoss stehen vielfältig nutzbare Räumlichkeiten zur Verfügung.

Bereits die großzügige Diele im Erdgeschoss vermittelt ein einladendes Wohngefühl, das sich in der angrenzenden, hellen Wohnküche fortsetzt. Doppelflügelige Schiebetüren öffnen sich sowohl zum lichtdurchfluteten

Spielzimmer mit Erker als auch zum Wohnzimmer und schaffen eine harmonische Verbindung der Wohnbereiche sowie der Terrasse und dem Garten. Ergänzend gibt es im Erdgeschoss ein behagliches Kaminzimmer und ein separates Esszimmer sowie ein Gästeduschbad.

Besonders hervorzuheben sind hier der schöne Holzfußboden, der sich durch alle Räume zieht, sowie die vor kurzem neu eingebaute Küche mit einer Arbeitsplatte aus Naturstein.

Der liebevoll angelegte Garten bietet viel Platz zum Spielen für Kinder sowie eine weitere Terrasse – ideal für Grillabende und gesellige Stunden mit Freunden und Familie.

Im Obergeschoss stehen neben dem Elternschlafzimmer mit Ankleide und Bad en Suite zwei weitere Schlafzimmer und ein weiteres Bad zur Verfügung. Das gesamte Haus präsentiert sich insgesamt in einem sehr gepflegten, ansprechenden und sofort beziehbaren Zustand.

Das Dachgeschoss bietet zusätzlich viel Stauraum.

Ein Carport sowie ein zusätzlicher PKW-Stellplatz runden das Angebot ab. Dieses ganz besondere Haus könnte schon ab Juni diesen Jahres Ihr neues Heim sein.

Codice oggetto: 26141006a - 61273 Wehrheim - Obernhain

Dettagli dei servizi

- neue, geräumige Landhausküche mit Natursteinarbeitsplatte, Gasherd und Side-by-Side-Kühlschrank
- Erkerzimmer mit beheizter Sitzbank im Erdgeschoss, aktuell als Spielzimmer genutzt
- gemütliches Kaminzimmer im Erdgeschoss
- in den Wohnbereichen und der Küche im Erdgeschoss Landhausdiele (Europäische Eiche antik)
- 2-fach verglaste amerikanische Schiebefenster in klassischer Sprossenoptik mit durchgehender Leiste (sog. Double-Hung-Ausführung)
- elektrische Rollläden im gesamten Erdgeschoss
- Fenster und Türen mit integrierter UV-Schutzverglasung
- doppelflügelige Kassettschiebetüren zwischen den einzelnen Räumen im Erdgeschoss sowie doppelflügelige Glasschiebetür zwischen Diele und Küche
- mehrere wertige Einbauschränke
- Gäste-Duschbad und WC mit Natursteinmosaik im Erdgeschoss
- Schiffsbodenparkett Eiche in den Schlaf-/Wohnräumen im Obergeschoss
- Elternschlafzimmer mit Ankleide und Bad en suite im Obergeschoss
- weiteres (Kinder-)Bad mit Dusche
- ca. 9m² große Veranda
- weitere ca. 35m² große Steinterrasse im Garten
- 3,5m³ große Zisterne mit Regenwassernutzungsanlage; derzeit für WC-Spülung und Waschmaschine genutzt
- viel zusätzliche Staufläche im Dachgeschoss
- hochwertige Dachziegeleindeckung in langlebiger Sinterqualität
- Keller in weißer Wanne

Codice oggetto: 26141006a - 61273 Wehrheim - Obernhain

Tutto sulla posizione

Die Gemeinde Wehrheim ist die nächstgelegene Hochtaunusgemeinde nach der Saalburg, nur circa 10 km von Bad Homburg und circa 25 km von der Rhein-Main-Metropole Frankfurt entfernt.

Wehrheim gliedert sich in die vier Ortsteile Wehrheim, Obernhain, Pfaffenwiesbach und Friedrichsthal. Nachbarorte sind Bad Homburg, Usingen, Neu-Anspach und Rosbach.

Trotz seiner idyllischen Lage am Nordhang des Taunuskamms verfügt Wehrheim durch seine Nähe zur A5 und A661 sowie durch zwei Taunusbahn-Haltestellen über eine schnelle Anbindung in alle Himmelsrichtungen.

Wehrheims Infrastruktur lässt, nicht zuletzt durch die überaus gelungene Neugestaltung der Wehrheimer Mitte, keine Wünsche offen. Attraktive Einkaufsmöglichkeiten, Ärzte, Kindergärten und eine Grundschule gibt es vor Ort.

Überregional bekannte Ausflugsziele wie beispielsweise Saalburg, Lochmühle und Hessenpark befinden sich in der unmittelbaren Nähe.

Codice oggetto: 26141006a - 61273 Wehrheim - Obernhain

Ulteriori informazioni

GELDWÄSCHE: Als Immobilienmaklerunternehmen ist die von Poll Immobilien GmbH nach § 2 Abs. 1 Nr. 14 und § 11 Abs. 1, 2 Geldwäschegesetz (GwG) dazu verpflichtet, bei der Begründung einer Geschäftsbeziehung die Identität des Vertragspartners festzustellen und zu überprüfen, bzw. sobald ein ernsthaftes Interesse an der Durchführung des Immobilienkaufvertrages besteht. Hierzu ist es erforderlich, dass wir nach § 11 Abs. 4 GwG die relevanten Daten Ihres Personalausweises festhalten (wenn Sie als natürliche Person handeln) – beispielsweise mittels einer Kopie. Bei einer juristischen Person benötigen wir eine Kopie des Handelsregisterauszugs, aus welchem der wirtschaftlich Berechtigte hervorgeht. Das Geldwäschegesetz sieht vor, dass der Makler die Kopien bzw. Unterlagen fünf Jahre aufbewahren muss. Als unser Vertragspartner haben Sie auch eine Mitwirkungspflicht nach § 11 Abs. 6 GwG.

HAFTUNG: Wir weisen darauf hin, dass die von uns weitergegebenen Objektinformationen, Unterlagen, Pläne etc. vom Verkäufer bzw. Vermieter stammen. Eine Haftung für die Richtigkeit oder Vollständigkeit der Angaben übernehmen wir daher nicht. Es obliegt daher unseren Kunden, die darin enthaltenen Objektinformationen und Angaben auf ihre Richtigkeit hin zu überprüfen. Alle Immobilienangebote sind freibleibend und vorbehaltenlich Irrtümer, Zwischenverkauf- und Vermietung oder sonstiger Zwischenverwertung.

UNSER SERVICE FÜR SIE ALS EIGENTÜMER:

Planen Sie den Verkauf oder die Vermietung Ihrer Immobilie, so ist es für Sie wichtig, deren Marktwert zu kennen. Lassen Sie kostenfrei und unverbindlich den aktuellen Wert Ihrer Immobilie professionell durch einen unserer Immobilienspezialisten einschätzen. Unser bundesweites und internationales Netzwerk ermöglicht es uns, Verkäufer bzw. Vermieter und Interessenten

bestmöglich zusammenzuführen.

Codice oggetto: 26141006a - 61273 Wehrheim - Obernhain

Partner di contatto

Per ulteriori informazioni, si prega di contattare la persona di riferimento:

Carola Öhl

Kreuzgasse 22, 61250 Usingen

Tel.: +49 6081 - 96 53 02 0

E-Mail: hochtaunus@von-poll.com

Alla clausola di esclusione di responsabilità di von Poll Immobilien GmbH

www.von-poll.com