

Bensheim

Immobilie di pregio con edificio esistente!

Codice oggetto: 25133855



PREZZO D'ACQUISTO: 598.000 EUR • SUPERFICIE DEL TERRENO: 775 m²

Codice oggetto: 25133855 - 64625 Bensheim

- A colpo d'occhio
- La proprietà
- Dati energetici
- Una prima impressione
- Dettagli dei servizi
- Tutto sulla posizione
- Ulteriori informazioni
- Partner di contatto

Codice oggetto: 25133855 - 64625 Bensheim

A colpo d'occhio

Codice oggetto	25133855	Prezzo d'acquisto	598.000 EUR
Garage/Posto auto	2 x Garage	Tipo di oggetto	Trama
		Compenso di mediazione	Käuferprovision beträgt 2,975 % (inkl. MwSt.) des beurkundeten Kaufpreises
		Stato dell'immobile	Smantellamento

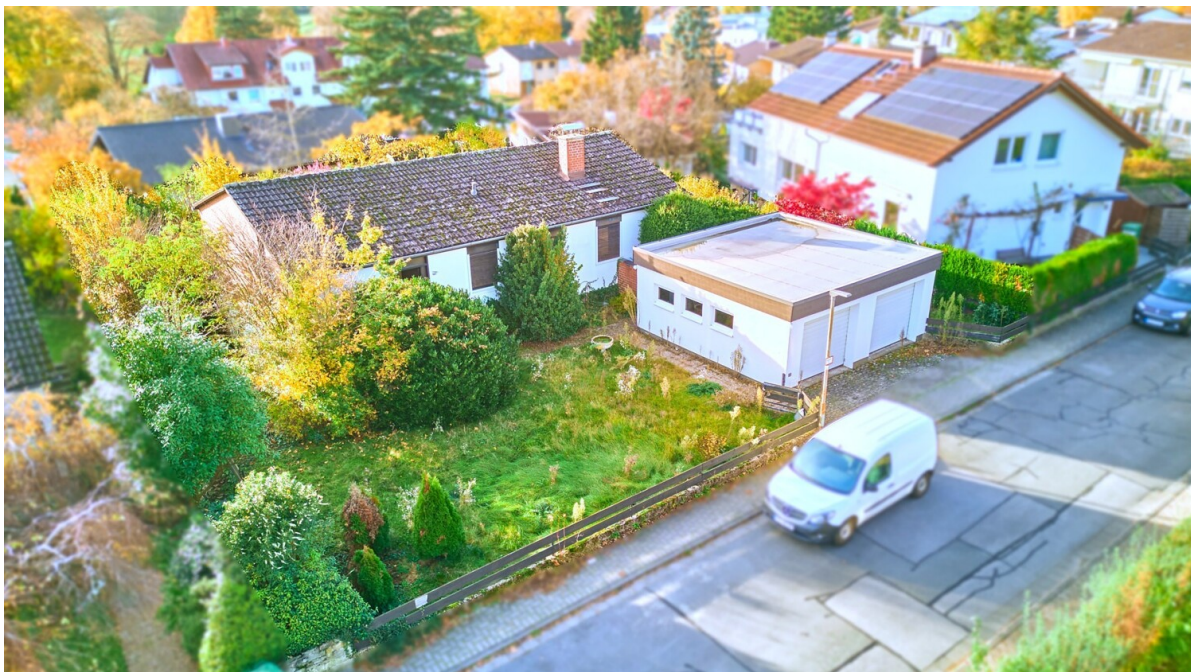
Codice oggetto: 25133855 - 64625 Bensheim

Dati energetici

Riscaldamento	Olio	Certificazione energetica	Attestato Prestazione Energetica
Certificazione energetica valido fino a	04.05.2035	Consumo energetico	420.60 kWh/m ² a
		Classe di efficienza energetica	H
		Anno di costruzione secondo il certificato energetico	1965

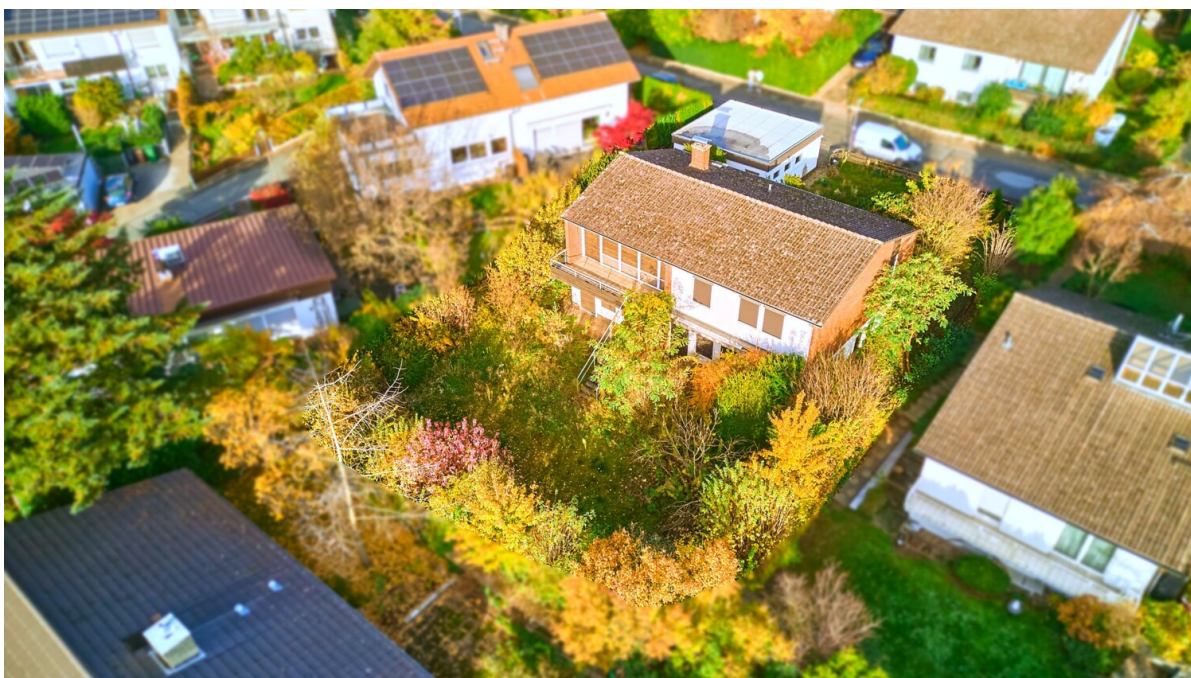
Codice oggetto: 25133855 - 64625 Bensheim

La proprietà



Codice oggetto: 25133855 - 64625 Bensheim

La proprietà



Codice oggetto: 25133855 - 64625 Bensheim

Una prima impressione

Questo splendido terreno, con alberi secolari e siepi, si trova in una posizione soleggiata e ambita, esposta a sud-ovest, a Bensheim. La proprietà attualmente ospita una vecchia casa prefabbricata con seminterrato, che deve essere rimosso. Grazie al terreno in pendenza, i nuovi proprietari hanno la possibilità di costruire una spaziosa casa a due piani con vista mozzafiato a ovest, dove tramonta il sole, e a est, sulle montagne del Vorderer Odenwald (Front Odenwald). L'ampio giardino recintato offre numerose possibilità ricreative, tra cui la possibilità di integrare una piscina. Secondo il piano regolatore di Bensheim, le nuove costruzioni sono consentite con un indice di copertura del suolo (GRZ) di 0,4 e un indice di superficie utile (GFZ) di 0,5. Il tetto a falde ha una pendenza compresa tra 16 e 28 gradi. Lo stile edilizio è aperto. Il valore standard attuale del terreno, secondo il Geoportale dell'Assia, è di 850 euro al metro quadro. Un garage doppio nuovo e ben tenuto, con ampio spazio e porta elettrica, si trova nella proprietà e può essere mantenuto.

Codice oggetto: 25133855 - 64625 Bensheim

Dettagli dei servizi

- Doppelgarage mit elektr. Garagentor

Codice oggetto: 25133855 - 64625 Bensheim

Tutto sulla posizione

Die Stadt Bensheim besitzt eine sehr gute Infrastruktur und alle Einrichtungen des täglichen Bedarfs sind vor Ort und in wenigen Minuten zu Fuß oder mit dem Pkw erreichbar.

Eine Sehenswürdigkeit ist die Altstadt mit ihren schönen Fachwerkhäusern und dem historischen Marktplatz, wo von Mittwochs bis Samstag Markt abgehalten wird und täglich frische Produkte aus der Region angeboten werden.

Von hier aus lassen sich herrliche Spaziergänge oder ausgedehnte Wanderungen in die Weinberge und in den Naherholungsraum Odenwald unternehmen.

Durch die direkte Anbindung an die A5 und A67 erreicht man die Metropolstädte Frankfurt, Darmstadt, Heidelberg und Mannheim sowie den internationalen Flughafen Frankfurt/Main in ca. 30 bis 40 Minuten mit dem Pkw.

Codice oggetto: 25133855 - 64625 Bensheim

Ulteriori informazioni

Es liegt ein Energiebedarfsausweis vor.

Dieser ist gültig bis 4.5.2035.

Endenergiebedarf beträgt 420.60 kwh/(m²*a).

Wesentlicher Energieträger der Heizung ist Öl.

Das Baujahr des Objekts lt. Energieausweis ist 1965.

Die Energieeffizienzklasse ist H.

Codice oggetto: 25133855 - 64625 Bensheim

Partner di contatto

Per ulteriori informazioni, si prega di contattare la persona di riferimento:

Margot-Elaine Wolf-Schneider

Promenadenstraße 16, 64625 Bensheim

Tel.: +49 6251 - 98 78 39 0

E-Mail: bensheim@von-poll.com

Alla clausola di esclusione di responsabilità di von Poll Immobilien GmbH

www.von-poll.com