

Heppenheim (Bergstraße)

Appartamento di lusso arredato, posizione privilegiata a Heppenheim!

Codice oggetto: 25133844



PREZZO D'AFFITTO: 1.450 EUR • SUPERFICIE NETTA: ca. 65 m² • VANI: 2

Codice oggetto: 25133844 - 64646 Heppenheim (Bergstraße)

- A colpo d'occhio
- La proprietà
- Dati energetici
- Una prima impressione
- Dettagli dei servizi
- Tutto sulla posizione
- Ulteriori informazioni
- Partner di contatto

Codice oggetto: 25133844 - 64646 Heppenheim (Bergstraße)

A colpo d'occhio

Codice oggetto	25133844
Superficie netta	ca. 65 m ²
Vani	2
Camere da letto	1
Bagni	1
Anno di costruzione	1898

Prezzo d'affitto	1.450 EUR
Costi aggiuntivi	300 EUR
Appartamento	Appartamento
Compenso di mediazione	Vermieterprovision beträgt das 1,19 fache (inklusive Mwst.) der vereinbarten Monatsmiete
Stato dell'immobile	Ristrutturato
Tipologia costruttiva	massiccio
Caratteristiche	Giardino / uso comune

Codice oggetto: 25133844 - 64646 Heppenheim (Bergstraße)

Dati energetici

Tipologia di
riscaldamento

centralizzato

Certificazione
energetica

Legally not required

Fonte di
alimentazione

Combustibile liquido

Codice oggetto: 25133844 - 64646 Heppenheim (Bergstraße)

La proprietà



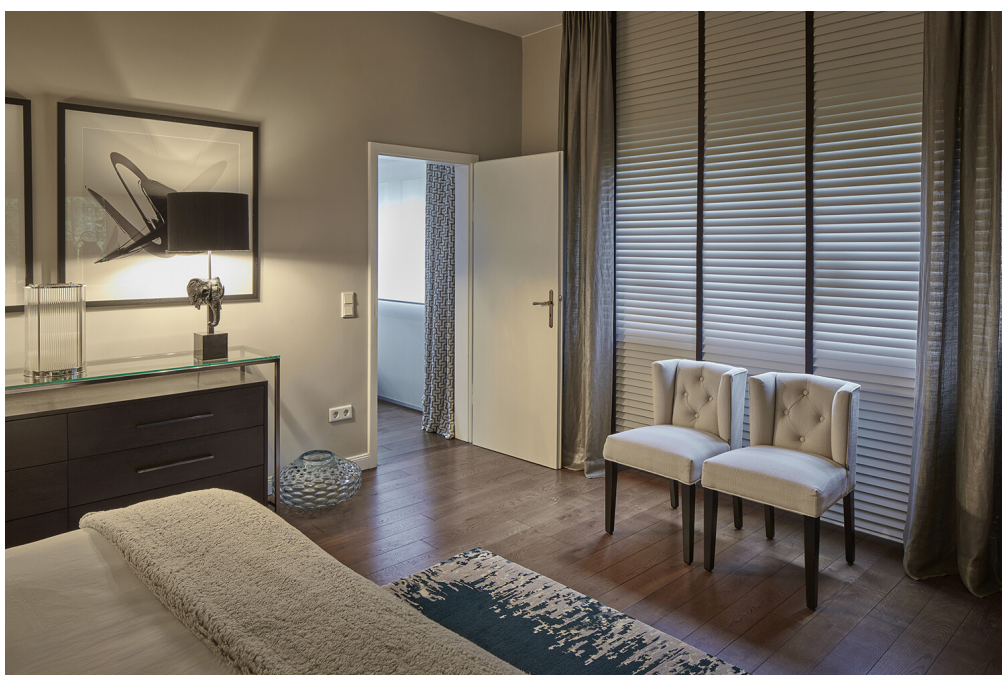
Codice oggetto: 25133844 - 64646 Heppenheim (Bergstraße)

La proprietà



Codice oggetto: 25133844 - 64646 Heppenheim (Bergstraße)

La proprietà



Codice oggetto: 25133844 - 64646 Heppenheim (Bergstraße)

La proprietà



Codice oggetto: 25133844 - 64646 Heppenheim (Bergstraße)

La proprietà



Codice oggetto: 25133844 - 64646 Heppenheim (Bergstraße)

Una prima impressione

Questa esclusiva sistemazione offre un'esperienza da hotel di lusso su 65 m² di superficie abitabile. Estremamente confortevole, elegante e arredata con cura, l'ampia zona giorno e pranzo presenta mobili eleganti, tessuti di alta qualità e un'illuminazione armoniosa, creando un'atmosfera calda e accogliente. L'angolo cottura completamente attrezzato rende la cucina un piacere. La camera da letto vanta materiali selezionati, biancheria accuratamente selezionata e ampio spazio per riporre gli oggetti. Il bagno, dal design elegante, è dotato di sanitari di alta qualità, piastrelle di grande formato, doccia e un'atmosfera da spa. Finiture eleganti e arredi accuratamente selezionati garantiscono un'atmosfera tranquilla e lussuosa. Ideale per single o pendolari del fine settimana che apprezzano il comfort, la privacy e un ambiente di vita lussuoso. La proprietà si trova inoltre a pochi passi dal centro di Heppenheim e dalla piscina in stile Art Nouveau. In estate, è possibile fare una vasca in soli 2 minuti a piedi. Disponibile dal 2 gennaio 2026.

Codice oggetto: 25133844 - 64646 Heppenheim (Bergstraße)

Dettagli dei servizi

Hochwertige, stilvolle Möblierung und exklusive Accessoires*

Parkmöglichkeiten vor dem Haus*

Zentrale, top-ruhige Lage mit guter Verkehrsanbindung, Einkaufsmöglichkeiten und Freizeitangeboten in unmittelbarer Nähe*

Hochwertig ausgestattete Kitchenette*

Modernes und stilvolles Badezimmer mit bodengleicher Dusche*

elektrische Rollläden sowie hochwertige Innenjalousien*

Codice oggetto: 25133844 - 64646 Heppenheim (Bergstraße)

Tutto sulla posizione

Heppenheim ist die charmante Kreisstadt des südhessischen Kreises Bergstraße und liegt malerisch eingebettet zwischen den sanften Hängen des Odenwaldes und den weiten Ebenen der Rheinebene. Die Stadt gehört zur beliebten Region der Bergstraße, die für ihr mildes Klima, ihre hohe Lebensqualität und ihre reizvolle Landschaft bekannt ist.

Mit rund 27.000 Einwohnern bietet Heppenheim eine hervorragende Infrastruktur und verbindet städtischen Komfort mit historischem Flair. Die denkmalgeschützte Altstadt mit ihren liebevoll restaurierten Fachwerkhäusern, kleinen Cafés und traditionsreichen Weinstuben bildet das lebendige Zentrum der Stadt. Wahrzeichen ist die imposante St. Peter Kirche, die über der Altstadt thront und das Stadtbild prägt.

Die direkte Lage an der A5 und A67 ermöglicht eine schnelle Erreichbarkeit der Metropolregionen Rhein-Main (Frankfurt) und Rhein-Neckar (Heidelberg/Mannheim). Der Bahnhof bietet Anschluss an den Regional- und Fernverkehr, der Frankfurter Flughafen ist in etwa 45 Minuten erreichbar. Heppenheim durch eine gesunde Mischung aus mittelständischen Unternehmen, Verwaltungssitzen und Dienstleistungsbetrieben aus. Zudem ist die Stadt ein beliebter Wohnort für Berufspendler.

Vielfältige Einkaufsmöglichkeiten sowie ein breites kulturelles und sportliches Angebot machen Heppenheim zu einem attraktiven Wohn- und Arbeitsort. Nicht zuletzt laden die umliegenden Weinberge und Naturgebiete zu Erholung und Aktivität in unmittelbarer Nähe ein.

Codice oggetto: 25133844 - 64646 Heppenheim (Bergstraße)

Ulteriori informazioni

HAFTUNG: Wir weisen darauf hin, dass die von uns weitergegebenen Objektinformationen, Unterlagen, Pläne etc. vom Verkäufer bzw. Vermieter stammen. Eine Haftung für die Richtigkeit oder Vollständigkeit der Angaben übernehmen wir daher nicht. Es obliegt daher unseren Kunden, die darin enthaltenen Objektinformationen und Angaben auf ihre Richtigkeit hin zu überprüfen. Alle Immobilienangebote sind freibleibend und vorbehaltlich Irrtümer, Zwischenverkauf- und Vermietung oder sonstiger Zwischenverwertung.

UNSER SERVICE FÜR SIE ALS EIGENTÜMER:

Planen Sie den Verkauf oder die Vermietung Ihrer Immobilie, so ist es für Sie wichtig, deren Marktwert zu kennen. Lassen Sie kostenfrei und unverbindlich den aktuellen Wert Ihrer Immobilie professionell durch einen unserer Immobilienspezialisten einschätzen. Unser bundesweites und internationales Netzwerk ermöglicht es uns, Verkäufer bzw. Vermieter und Interessenten bestmöglich zusammenzuführen.

Codice oggetto: 25133844 - 64646 Heppenheim (Bergstraße)

Partner di contatto

Per ulteriori informazioni, si prega di contattare la persona di riferimento:

Margot-Elaine Wolf-Schneider

Promenadenstraße 16, 64625 Bensheim

Tel.: +49 6251 - 98 78 39 0

E-Mail: bensheim@von-poll.com

Alla clausola di esclusione di responsabilità di von Poll Immobilien GmbH

www.von-poll.com