

Bensheim

Bellissimo ufficio con sala riunioni in posizione centrale a Bensheim!

Codice oggetto: 25133833



PREZZO D'AFFITTO: 750 EUR • VANI: 2

Codice oggetto: 25133833 - 64625 Bensheim

- A colpo d'occhio
- La proprietà
- Dati energetici
- Planimetrie
- Una prima impressione
- Dettagli dei servizi
- Tutto sulla posizione
- Ulteriori informazioni
- Partner di contatto

Codice oggetto: 25133833 - 64625 Bensheim

A colpo d'occhio

Codice oggetto	25133833
DISPONIBILE DAL	01.01.2026
Piano	2
Vani	2
Anno di costruzione	1999

Prezzo d'affitto	750 EUR
Costi aggiuntivi	165 EUR
Ufficio/studio	Spazio ufficio
Compenso di mediazione	Mieterprovision beträgt das 2,38-fache (inkl. MwSt.) der vereinbarten Monatsmiete
Superficie commerciale	ca. 53 m ²
Stato dell'immobile	Curato
Superficie commerciale	ca. 53.42 m ²
Superficie affittabile	ca. 53 m ²

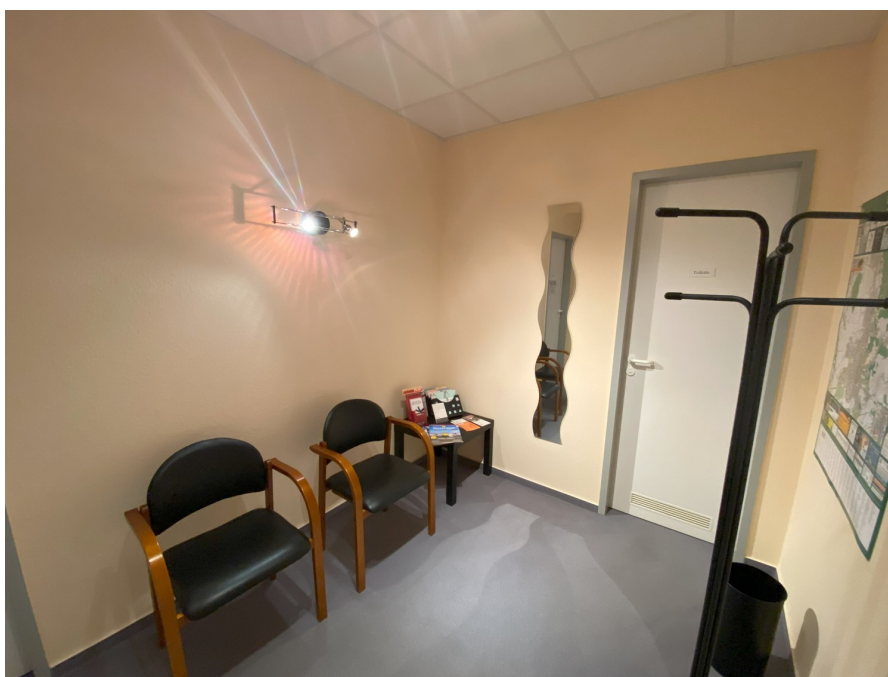
Codice oggetto: 25133833 - 64625 Bensheim

Dati energetici

Riscaldamento	Gas	Certificazione energetica	Attestato di prestazione energetica
Certificazione energetica valido fino a	09.06.2031	Anno di costruzione secondo il certificato energetico	1999

Codice oggetto: 25133833 - 64625 Bensheim

La proprietà



Codice oggetto: 25133833 - 64625 Bensheim

La proprietà



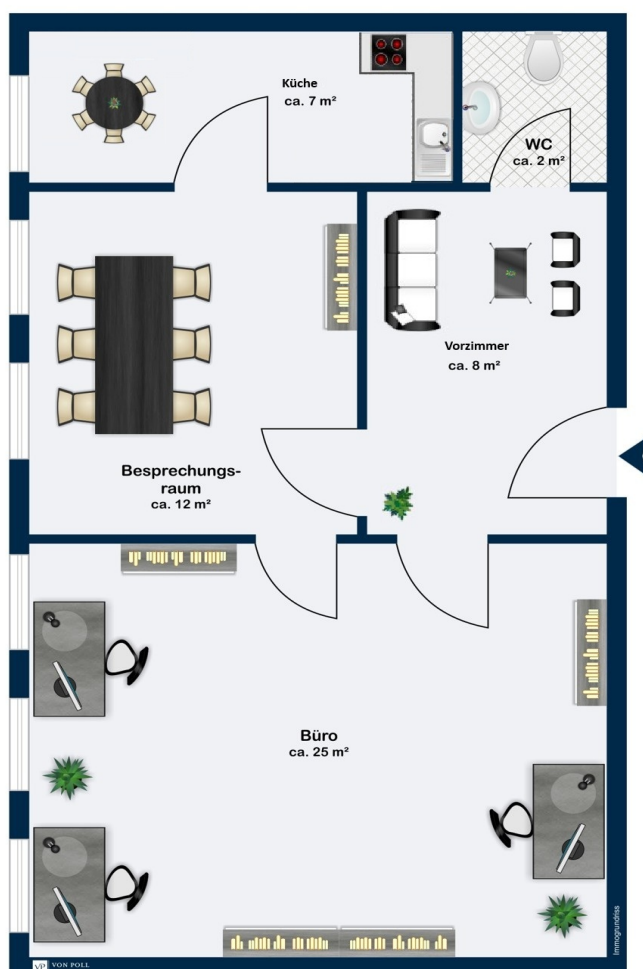
Codice oggetto: 25133833 - 64625 Bensheim

La proprietà



Codice oggetto: 25133833 - 64625 Bensheim

Planimetrie



Questa pianta non è in scala. I documenti ci sono stati dati dal cliente. Per questo motivo, non possiamo garantire la precisione delle informazioni.

Codice oggetto: 25133833 - 64625 Bensheim

Una prima impressione

Questo attraente ufficio si trova in posizione centrale a Bensheim, al secondo piano di un edificio ad uso misto, a soli 5 minuti a piedi dalla stazione ferroviaria di Bensheim. Dispone di un ampio ingresso con bagno per gli ospiti separato e di due ampie e luminose stanze, una delle quali può essere utilizzata come sala riunioni o come ufficio aggiuntivo. È inoltre presente un ulteriore locale con finestra, utilizzabile come piccolo angolo cottura, ripostiglio o archivio. Contattateci se siete interessati a fissare una visita.

Codice oggetto: 25133833 - 64625 Bensheim

Dettagli dei servizi

Vinyl-Laminatböden

Codice oggetto: 25133833 - 64625 Bensheim

Tutto sulla posizione

Die Stadt Bensheim besitzt eine sehr gute Infrastruktur und alle Einrichtungen des täglichen Bedarfs sind vor Ort und in wenigen Minuten zu Fuß oder mit dem Pkw erreichbar.

Eine Sehenswürdigkeit ist die Altstadt mit ihren schönen Fachwerkhäusern und dem historischen Marktplatz, wo von Montags bis Freitag Markt abgehalten wird und täglich frische Produkte aus der Region angeboten werden.

Die fußläufige Lage zum ICE Bahnhof und Busbahnhof ist hervorragend geeignet für Pendler. Durch die direkte Anbindung an die A5 und A67 erreicht man auch die Metropolstädte Frankfurt, Darmstadt, Heidelberg und Mannheim sowie den internationalen Flughafen Frankfurt/Main in ca. 30 bis 40 Minuten mit dem Pkw.

Codice oggetto: 25133833 - 64625 Bensheim

Ulteriori informazioni

Es liegt ein Energieverbrauchsausweis vor.

Dieser ist gültig bis 9.6.2031.

Endenergieverbrauch für die Wärme beträgt 54.00 kwh/(m²*a).

Endenergieverbrauch für den Strom beträgt 11.40 kwh/(m²*a).

Wesentlicher Energieträger der Heizung ist Gas.

HAFTUNG: Wir weisen darauf hin, dass die von uns weitergegebenen Objektinformationen, Unterlagen, Pläne etc. vom Verkäufer bzw. Vermieter stammen. Eine Haftung für die Richtigkeit oder Vollständigkeit der Angaben übernehmen wir daher nicht. Es obliegt daher unseren Kunden, die darin enthaltenen Objektinformationen und Angaben auf ihre Richtigkeit hin zu überprüfen. Alle Immobilienangebote sind freibleibend und vorbehaltlich Irrtümer, Zwischenverkauf- und Vermietung oder sonstiger Zwischenverwertung.

UNSER SERVICE FÜR SIE ALS EIGENTÜMER:

Planen Sie den Verkauf oder die Vermietung Ihrer Immobilie, so ist es für Sie wichtig, deren Marktwert zu kennen. Lassen Sie kostenfrei und unverbindlich den aktuellen Wert Ihrer Immobilie professionell durch einen unserer Immobilienspezialisten einschätzen. Unser bundesweites und internationales Netzwerk ermöglicht es uns, Verkäufer bzw. Vermieter und Interessenten bestmöglich zusammenzuführen.

Codice oggetto: 25133833 - 64625 Bensheim

Partner di contatto

Per ulteriori informazioni, si prega di contattare la persona di riferimento:

Margot-Elaine Wolf-Schneider

Promenadenstraße 16, 64625 Bensheim

Tel.: +49 6251 - 98 78 39 0

E-Mail: bensheim@von-poll.com

Alla clausola di esclusione di responsabilità di von Poll Immobilien GmbH

www.von-poll.com