

Weinheim

# Lussuoso appartamento di 3 locali in una posizione unica con vista mozzafiato!

*Codice oggetto: 25133816*



**PREZZO D'AFFITTO: 2.100 EUR • SUPERFICIE NETTA: ca. 114 m<sup>2</sup> • VANI: 3**

Codice oggetto: 25133816 - 69469 Weinheim

- A colpo d'occhio
- La proprietà
- Dati energetici
- Una prima impressione
- Dettagli dei servizi
- Tutto sulla posizione
- Ulteriori informazioni
- Partner di contatto

Codice oggetto: 25133816 - 69469 Weinheim

## A colpo d'occhio

Codice oggetto	25133816
Superficie netta	ca. 114 m <sup>2</sup>
Vani	3
Camere da letto	2
Bagni	2
Anno di costruzione	1979
Garage/Posto auto	1 x superficie libera

Prezzo d'affitto	2.100 EUR
Appartamento	Piano
Modernizzazione / Riqualificazione	2025
Stato dell'immobile	Ristrutturato
Tipologia costruttiva	massiccio
Caratteristiche	Bagni di servizio

Codice oggetto: 25133816 - 69469 Weinheim

## Dati energetici

Tipologia di riscaldamento	a pavimento	Certificazione energetica	Attestato Prestazione Energetica
Riscaldamento	Pompa di calore idraulica/pneumatica	Consumo energetico	41.50 kWh/m²a
Certificazione energetica valido fino a	22.09.2035	Classe di efficienza energetica	A
Fonte di alimentazione	Pompa di calore idraulica/pneumatica	Anno di costruzione secondo il certificato energetico	1979

Codice oggetto: 25133816 - 69469 Weinheim

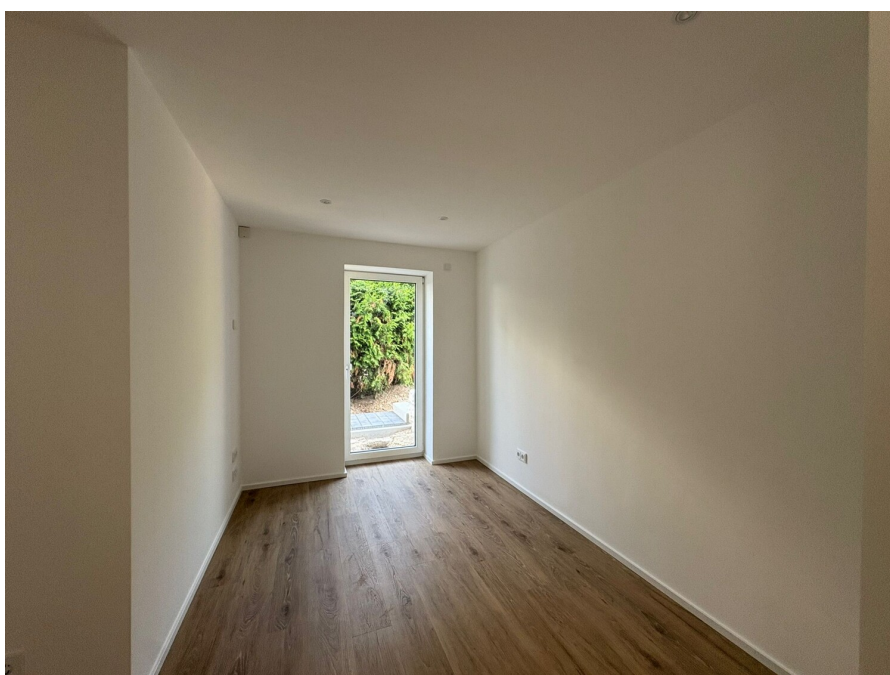
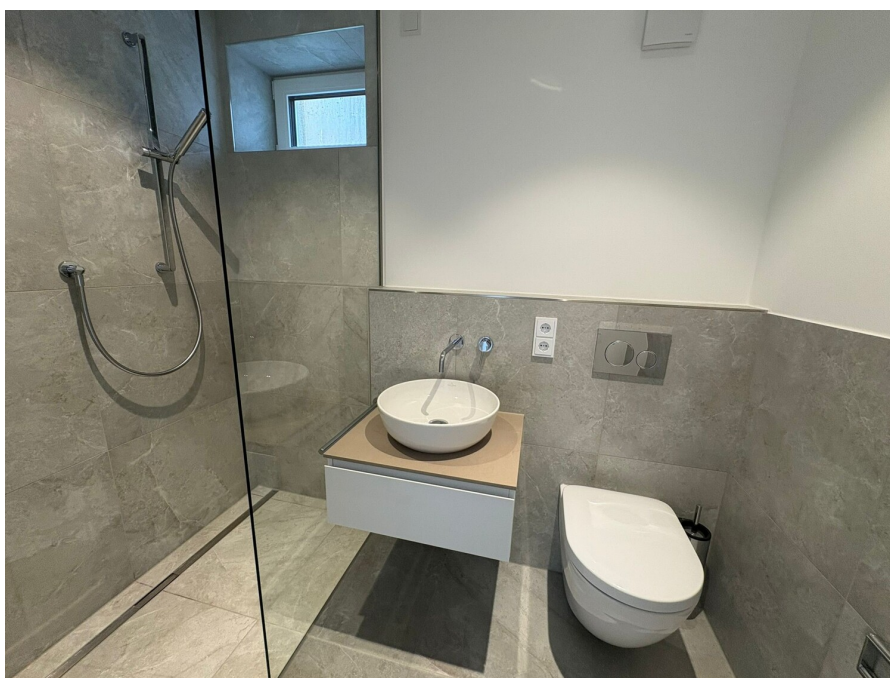
## La proprietà





Codice oggetto: 25133816 - 69469 Weinheim

## La proprietà



Codice oggetto: 25133816 - 69469 Weinheim

## La proprietà





Codice oggetto: 25133816 - 69469 Weinheim

## La proprietà





Codice oggetto: 25133816 - 69469 Weinheim

## La proprietà



Codice oggetto: 25133816 - 69469 Weinheim

## La proprietà



Codice oggetto: 25133816 - 69469 Weinheim

## Una prima impressione

Diese moderne 3-Zimmer-Wohnung präsentiert sich nach einer umfassenden Kernsanierung mit einer Wohnfläche von ca. 114 m<sup>2</sup> mit eigenem Eingang. Sie profitieren hier vom Erstbezug nach Sanierung und einem durchdachten Wohnkonzept auf neuestem technischen Stand.

Die Wohnung liegt im 1. Terrassengeschoss eines sanierten Dreifamilienhauses. Die hochwertige Ausstattung sowie der energetisch optimale Zustand sorgen zudem für sehr niedrige Nebenkosten.

Die Wohnung eignet sich ideal für Paare oder Familien. Zwei gut geschnittene Schlafzimmer lassen sich flexibel nutzen – etwa als Arbeitszimmer, Kinderzimmer oder Elternbereich.

Mittelpunkt der Wohnung ist der großzügige Wohnbereich mit großer Fensterfront. Sie gelangen vom Wohnzimmer, Esszimmer und Schlafzimmer auf die weitläufige Terrasse, die einen beeindruckenden Blick über die Rheinebene bietet und zum Entspannen einlädt.

Technisch erfüllt die Wohnung höchste Ansprüche:

- Zwei stilvoll gestaltete Bäder mit Markenarmaturen, bodengleichen Duschen und zeitgemäßer Ausstattung
- Elektrische Raffstores an sämtlichen Fenstern
- Vorbereitete Anschlüsse für eine Klimaanlage
- Hochwertiger Vinylholzboden in eleganter Holzoptik
- Moderne Fußbodenheizung in allen Räumen

Das installierte BUS-System vernetzt Beleuchtung, Heizung, Lüftung, Beschattung, Sicherheit und Multimedia. Alle Funktionen können zentral, dezentral oder auch von unterwegs gesteuert werden – für maximalen Komfort.

Neben der hochwertigen Ausstattung überzeugt die Wohnung durch ihre hervorragende energetische Bilanz. Die monatliche Kaltmiete beträgt 2.100 € inklusive Stellplatz.

Diese Immobilie ist eine seltene Gelegenheit für alle, die besonderen Wert auf Wohnqualität, moderne Technik und ein attraktives Umfeld legen. Vereinbaren Sie gerne einen

Besichtigungstermin – wir freuen uns darauf, Ihnen dieses außergewöhnliche Objekt persönlich vorzustellen!

Codice oggetto: 25133816 - 69469 Weinheim

## Dettagli dei servizi

Großzügige Terrasse mit Markise und Blick in die Rheinebene\*\*

Luxuriöse Badezimmer\*\*

Bussystem\*\*

Voraussetzung für Klimaanlage geschaffen\*\*

Eigener Hauseingang\*\*



**Codice oggetto: 25133816 - 69469 Weinheim**

## Tutto sulla posizione

Das Dreifamilienhaus liegt in einer ruhigen Wohngegend in Lützelsachsen, einem beliebten Stadtteil Weinheims, am Ende einer Sackgasse. Weinheim liegt malerisch eingebettet zwischen den beiden Burgen Windeck und der Wachenburg und gehört zur Region südliche Bergstraße. Die zauberhafte Altstadt mit dem historischen Marktplatz, zahlreichen Straßencafés sowie dem Weinheimer Schloss ist ein großer Publikumsmagnet und weit über die Region bekannt. Von hier aus lassen sich wunderschöne Spaziergänge oder ausgedehnte Wanderungen in die nahegelegenen Weinberge oder in den vorderen Odenwald unternehmen. Weinheim hat eine hervorragende Infrastruktur. Alle Einrichtungen des täglichen Bedarfs gibt es vor Ort. Durch die direkte Anbindung an die A5 und A6 benötigt man nach Heidelberg und Mannheim ca. 15 Minuten und nach Darmstadt und Frankfurt ca. 30-40 Minuten mit dem Pkw.

Codice oggetto: 25133816 - 69469 Weinheim

## Ulteriori informazioni

Es liegt ein Energiebedarfsausweis vor.

Dieser ist gültig bis 22.9.2035.

Endenergiebedarf beträgt 41.50 kwh/(m<sup>2</sup>\*a).

Wesentlicher Energieträger der Heizung ist Luft/wasser Wärmepumpe.

Das Baujahr des Objekts lt. Energieausweis ist 1979.

Die Energieeffizienzklasse ist A.

HAFTUNG: Wir weisen darauf hin, dass die von uns weitergegebenen Objektinformationen, Unterlagen, Pläne etc. vom Verkäufer bzw. Vermieter stammen. Eine Haftung für die Richtigkeit oder Vollständigkeit der Angaben übernehmen wir daher nicht. Es obliegt daher unseren Kunden, die darin enthaltenen Objektinformationen und Angaben auf ihre Richtigkeit hin zu überprüfen. Alle Immobilienangebote sind freibleibend und vorbehaltlich Irrtümer, Zwischenverkauf- und Vermietung oder sonstiger Zwischenverwertung.

### UNSER SERVICE FÜR SIE ALS EIGENTÜMER:

Planen Sie den Verkauf oder die Vermietung Ihrer Immobilie, so ist es für Sie wichtig, deren Marktwert zu kennen. Lassen Sie kostenfrei und unverbindlich den aktuellen Wert Ihrer Immobilie professionell durch einen unserer Immobilienspezialisten einschätzen. Unser bundesweites und internationales Netzwerk ermöglicht es uns, Verkäufer bzw. Vermieter und Interessenten bestmöglich zusammenzuführen.

Codice oggetto: 25133816 - 69469 Weinheim

## Partner di contatto

Per ulteriori informazioni, si prega di contattare la persona di riferimento:

Margot-Elaine Wolf-Schneider

---

Promenadenstraße 16, 64625 Bensheim

Tel.: +49 6251 - 98 78 39 0

E-Mail: [bensheim@von-poll.com](mailto:bensheim@von-poll.com)

*Alla clausola di esclusione di responsabilità di von Poll Immobilien GmbH*

---

[www.von-poll.com](http://www.von-poll.com)