

Heppenheim

3- Zimmer Wohnung im Loftstil mit traumhafter Terrasse!

Codice oggetto: 26133863



PREZZO D'AFFITTO: 1.300 EUR • SUPERFICIE NETTA: ca. 110 m² • VANI: 3

Codice oggetto: 26133863 - 64646 Heppenheim

- A colpo d'occhio
- La proprietà
- Dati energetici
- Una prima impressione
- Dettagli dei servizi
- Tutto sulla posizione
- Ulteriori informazioni
- Partner di contatto

Codice oggetto: 26133863 - 64646 Heppenheim

A colpo d'occhio

Codice oggetto	26133863
Superficie netta	ca. 110 m²
Piano	2
Vani	3
Camere da letto	2
Bagni	1
Anno di costruzione	2015
Garage/Posto auto	1 x Parcheggio interrato, 100 EUR (Affitto)

Prezzo d'affitto	1.300 EUR
Costi aggiuntivi	330 EUR
Appartamento	Loft Studio Atelier
Stato dell'immobile	Curato
Tipologia costruttiva	massiccio
Caratteristiche	Bagni di servizio, Cucina componibile, Balcone

Codice oggetto: 26133863 - 64646 Heppenheim

Dati energetici

Tipologia di riscaldamento	centralizzato
Riscaldamento	Pellet
Certificazione energetica valido fino a	01.09.2026
Fonte di alimentazione	Pellet

Certificazione energetica	Attestato Prestazione Energetica
Consumo energetico	47.90 kWh/m²a
Classe di efficienza energetica	A+
Anno di costruzione secondo il certificato energetico	2015

Codice oggetto: 26133863 - 64646 Heppenheim

La proprietà



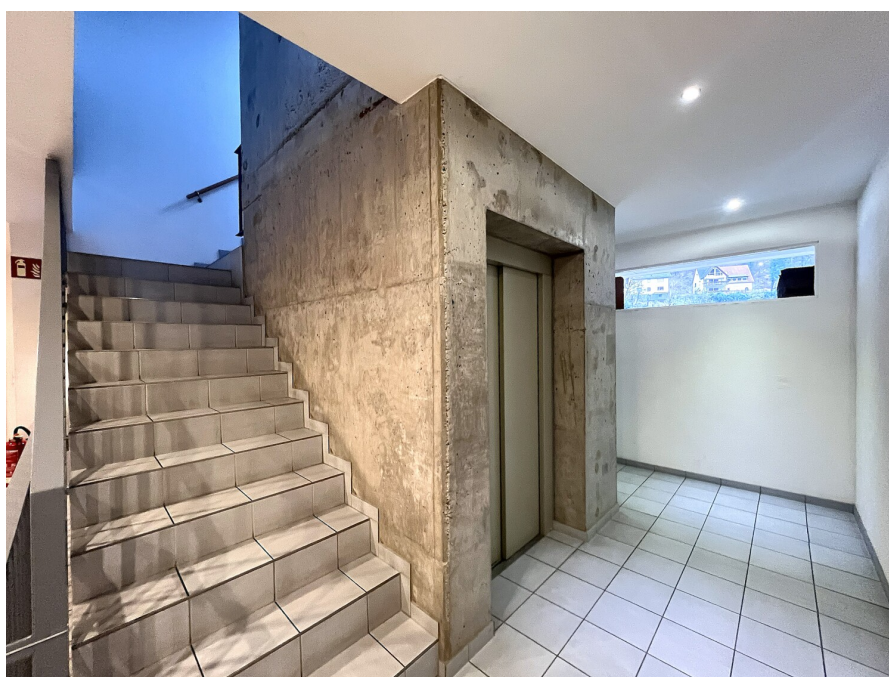
Codice oggetto: 26133863 - 64646 Heppenheim

La proprietà



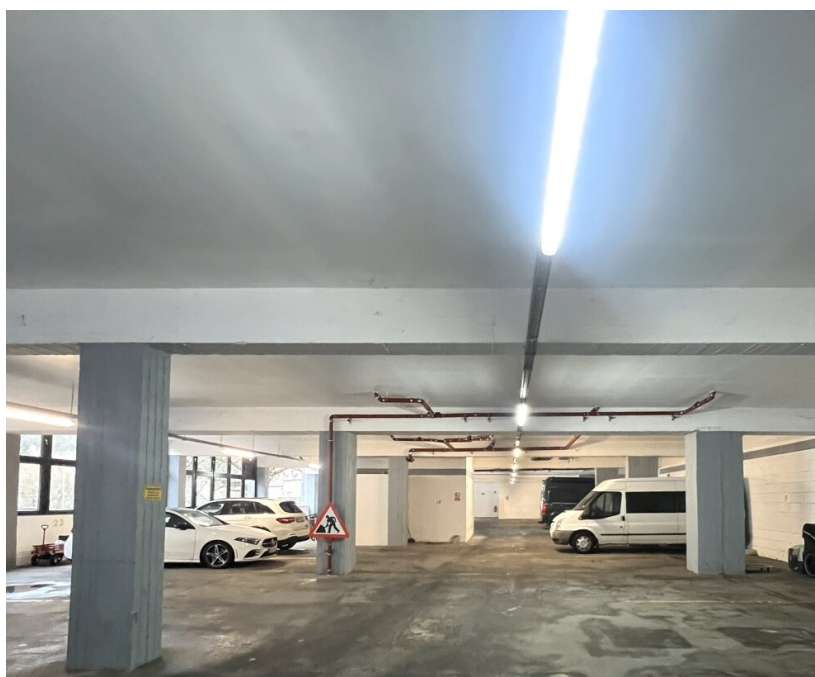
Codice oggetto: 26133863 - 64646 Heppenheim

La proprietà



Codice oggetto: 26133863 - 64646 Heppenheim

La proprietà



Codice oggetto: 26133863 - 64646 Heppenheim

Una prima impressione

Diese gepflegte und moderne Loft-Wohnung befindet sich im ersten Obergeschoss eines im Jahr 2015 fertiggestellten Mehrparteienhauses. Mit einer großzügigen Wohnfläche von ca. 110 m² und einer hochwertigen Ausstattungsqualität erfüllt diese Immobilie sowohl funktionale als auch ästhetische Ansprüche und eignet sich ideal für Paare oder kleine Familien, die Wert auf Stil und Komfort legen.

Die Raumaufteilung überzeugt durch Offenheit und praktische Gestaltung: Der Mittelpunkt der Wohnung ist der offen konzipierte Wohn-, Ess- und Kochbereich, der mit einer hochwertigen Einbauküche ausgestattet ist. Moderne Beläge unterstreichen das zeitgemäße Ambiente der gesamten Wohnung. Durch die raumhohen Fensterflächen entsteht eine helle, freundliche Atmosphäre.

Der Wohnbereich bietet direkten Zugang zur großzügigen ca. 40 m² großen Terrasse, die sich ideal für entspannte Stunden im Freien oder Treffen mit Freunden und Familie eignet.

Diese Wohnung vereint modernen Wohnkomfort mit einer großzügigen Außenfläche und hochwertiger Ausstattung. Die Kombination aus zeitgemäßem Design, durchdachtem Grundriss und attraktiver Lage im Stadtgebiet macht dieses Objekt zu einem attraktiven Zuhause.

Überzeugen Sie sich selbst bei einer Besichtigung und entdecken Sie die vielfältigen Möglichkeiten, die Ihnen diese Immobilie bietet.

Codice oggetto: 26133863 - 64646 Heppenheim

Dettagli dei servizi

Zwei großzügige Einbauschränke im Wohn- und Essbereich*

Gäste- WC*

Traumhafte Terrasse*

Aufzug, führt direkt von der Garage zur Wohnung*

Tiefgaragenstellplatz*

Einbauküche*

Bodentiefe Fenster*

Codice oggetto: 26133863 - 64646 Heppenheim

Tutto sulla posizione

Heppenheim an der Bergstraße ist eine attraktive Kreisstadt im Süden Hessens und zeichnet sich durch ihre hohe Lebensqualität aus. Die Stadt verbindet historischen Charme mit moderner Infrastruktur und bietet eine hervorragende Anbindung an die Metropolregion Rhein-Neckar. Über die nahegelegenen Autobahnen A5 und A67 sowie den Bahnhof Heppenheim sind die Städte Mannheim, Heidelberg, Darmstadt und Frankfurt schnell erreichbar.

Alle Einrichtungen des täglichen Bedarfs, darunter Einkaufsmöglichkeiten, Schulen, Kindergärten, Ärzte und gastronomische Angebote, befinden sich in unmittelbarer Nähe. Die reizvolle Lage zwischen Odenwald und Rheinebene sowie zahlreiche Freizeit- und Erholungsmöglichkeiten machen Heppenheim zu einem besonders beliebten Wohnstandort.

Codice oggetto: 26133863 - 64646 Heppenheim

Ulteriori informazioni

Es liegt ein Energiebedarfsausweis vor.

Dieser ist gültig bis 1.9.2026.

Endenergiebedarf beträgt 47.90 kwh/(m²*a).

Wesentlicher Energieträger der Heizung ist Pellet.

Das Baujahr des Objekts lt. Energieausweis ist 2015.

Die Energieeffizienzklasse ist A+.

HAFTUNG: Wir weisen darauf hin, dass die von uns weitergegebenen Objektinformationen, Unterlagen, Pläne etc. vom Verkäufer bzw. Vermieter stammen. Eine Haftung für die Richtigkeit oder Vollständigkeit der Angaben übernehmen wir daher nicht. Es obliegt daher unseren Kunden, die darin enthaltenen Objektinformationen und Angaben auf ihre Richtigkeit hin zu überprüfen. Alle Immobilienangebote sind freibleibend und vorbehaltlich Irrtümer, Zwischenverkauf- und Vermietung oder sonstiger Zwischenverwertung.

UNSER SERVICE FÜR SIE ALS EIGENTÜMER:

Planen Sie den Verkauf oder die Vermietung Ihrer Immobilie, so ist es für Sie wichtig, deren Marktwert zu kennen. Lassen Sie kostenfrei und unverbindlich den aktuellen Wert Ihrer Immobilie professionell durch einen unserer Immobilienspezialisten einschätzen. Unser bundesweites und internationales Netzwerk ermöglicht es uns, Verkäufer bzw. Vermieter und Interessenten bestmöglich zusammenzuführen.

Codice oggetto: 26133863 - 64646 Heppenheim

Partner di contatto

Per ulteriori informazioni, si prega di contattare la persona di riferimento:

Margot-Elaine Wolf-Schneider

Promenadenstraße 16, 64625 Bensheim

Tel.: +49 6251 - 98 78 39 0

E-Mail: bensheim@von-poll.com

Alla clausola di esclusione di responsabilità di von Poll Immobilien GmbH

www.von-poll.com