

Haan

# Solida opportunità di investimento proprio nel cuore della città!

Codice oggetto: 25134024



[www.von-poll.com](http://www.von-poll.com)

**PREZZO D'ACQUISTO: 1.550.000 EUR • SUPERFICIE NETTA: ca. 427 m<sup>2</sup> • SUPERFICIE DEL TERRENO: 270 m<sup>2</sup>**

Codice oggetto: 25134024 - 42781 Haan

- A colpo d'occhio
- La proprietà
- Dati energetici
- Planimetrie
- Una prima impressione
- Tutto sulla posizione
- Ulteriori informazioni
- Partner di contatto

Codice oggetto: 25134024 - 42781 Haan

## A colpo d'occhio

Codice oggetto	25134024	Prezzo d'acquisto	1.550.000 EUR
Superficie netta	ca. 427 m²	Edilizia da rendita fondiaria	Immobile ad uso abitativo e commerciale
Tipologia tetto	a due falde	Compenso di mediazione	Käuferprovision beträgt 3,57 % (inkl. MwSt.) des beurkundeten Kaufpreises.
Anno di costruzione	1972	Modernizzazione / Riqualficazione	2010
		Stato dell'immobile	Ristrutturato
		Tipologia costruttiva	massiccio
		Superficie commerciale	ca. 280 m²
		Superficie affittabile	ca. 707 m²
		Caratteristiche	Terrazza, Balcone

Codice oggetto: 25134024 - 42781 Haan

## Dati energetici

Tipologia di riscaldamento	Riscaldamento autonomo	Certificazione energetica	Attestato Prestazione Energetica
Riscaldamento	Gas	Consumo energetico	123.50 kWh/m²a
Certificazione energetica valido fino a	25.06.2035	Classe di efficienza energetica	D
Fonte di alimentazione	Gas	Anno di costruzione secondo il certificato energetico	2012



Codice oggetto: 25134024 - 42781 Haan

## La proprietà





Codice oggetto: 25134024 - 42781 Haan

## La proprietà



Codice oggetto: 25134024 - 42781 Haan

## La proprietà





Codice oggetto: 25134024 - 42781 Haan

## La proprietà





Codice oggetto: 25134024 - 42781 Haan

## La proprietà



Codice oggetto: 25134024 - 42781 Haan

## La proprietà



Codice oggetto: 25134024 - 42781 Haan

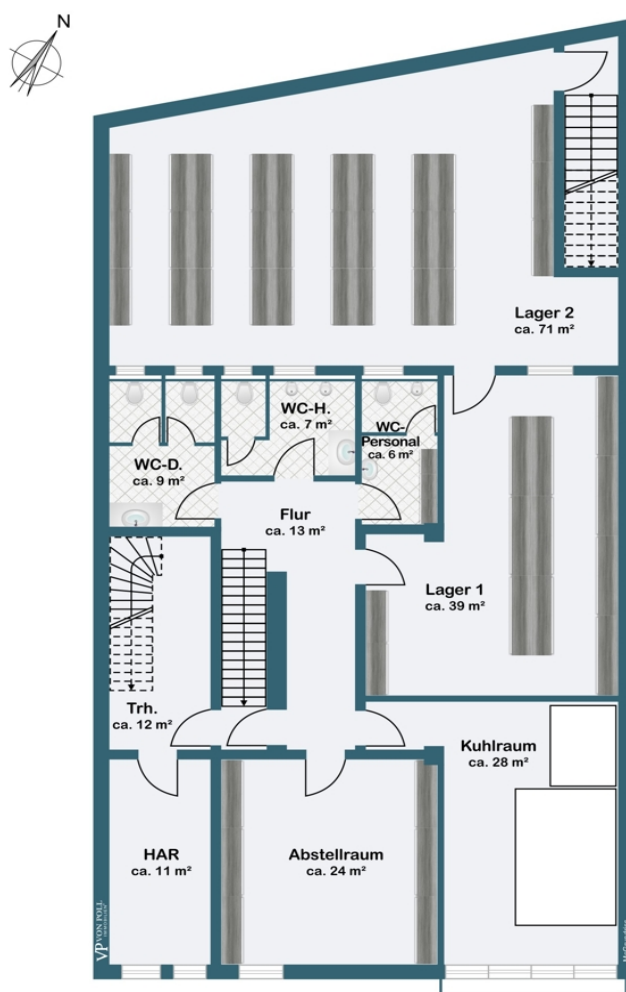
## La proprietà

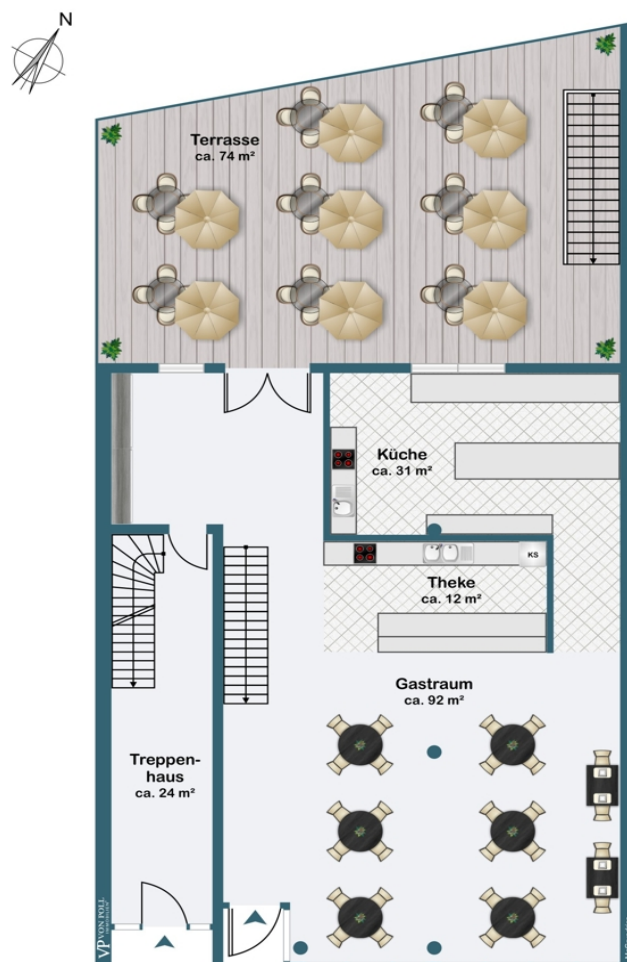


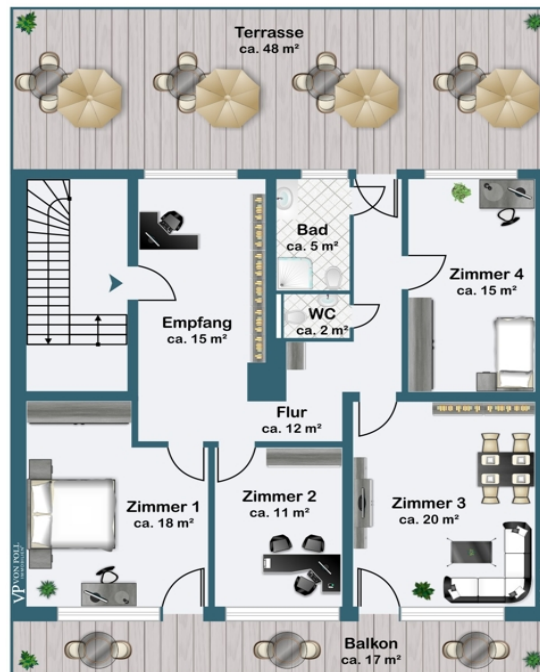


Codice oggetto: 25134024 - 42781 Haan

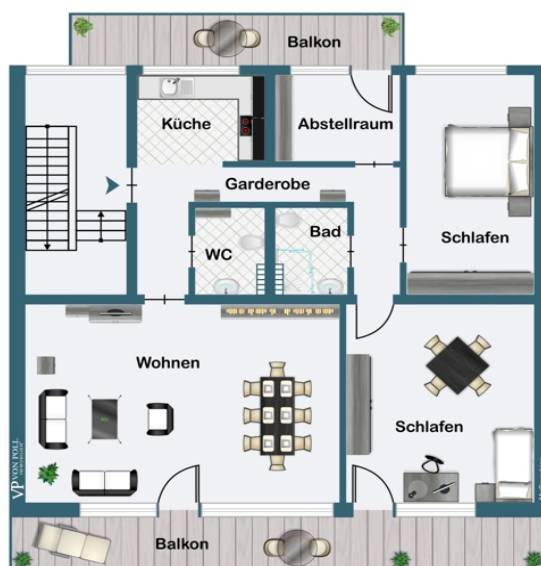
## Planimetrie

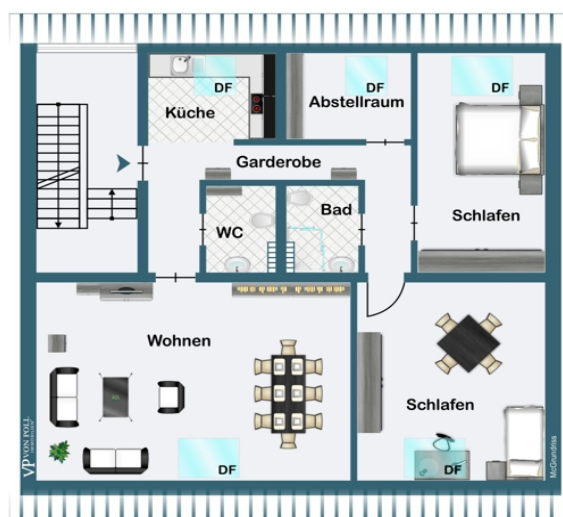












Questa pianta non è in scala. I documenti ci sono stati dati dal cliente. Per questo motivo, non possiamo garantire la precisione delle informazioni.

Codice oggetto: 25134024 - 42781 Haan

## Una prima impressione

Offriamo un immobile ad alto rendimento in una posizione privilegiata, proprio nel cuore del centro di Haan! Questo edificio ad uso misto, costruito nel 1972 con solidi metodi di costruzione, si sviluppa su quattro piani. Il piano terra ospita un ristorante affermato e rinomato con un'ampia area esterna direttamente nella zona pedonale, oltre a un cortile di 100 m<sup>2</sup> sul retro. Il seminterrato, anch'esso di 140 m<sup>2</sup>, ospita i servizi igienici del ristorante, una cella frigorifera e una cantina. Il contratto di locazione è stato recentemente prorogato per altri 10 anni. Il primo piano ospita un quadrilocale di circa 132 m<sup>2</sup> con balcone e terrazza. Il secondo e il terzo piano ospitano ciascuno un ampio appartamento di 110 m<sup>2</sup> di superficie abitabile e due balconi. L'attico al quarto piano offre 75 m<sup>2</sup> di superficie abitabile e dispone di diversi lucernari con accesso al balcone. L'intero edificio è stato completamente ristrutturato e modernizzato dagli attuali proprietari nel 2010. L'attuale reddito locativo netto annuo è di € 93.612,00. Poiché negli ultimi anni sono stati apportati solo lievi adeguamenti al canone di locazione, esiste il potenziale per aumentare il reddito locativo netto annuo e migliorare ulteriormente il ritorno sull'investimento. Tutte le unità sono attualmente affittate. Ogni unità in affitto è riscaldata da un proprio impianto di riscaldamento centralizzato a gas con radiatori, mentre lo spazio commerciale è dotato di riscaldamento a pavimento. Tutti gli appartamenti sono dotati di citofono con telecamera e tapparelle elettriche. Saremo lieti di mostrarvi l'immobile di persona.



Codice oggetto: 25134024 - 42781 Haan

## Tutto sulla posizione

Dieses moderne und kernsanierte Wohn- und Geschäftshaus befindet sich direkt in der Haaner Innenstadt. Hier finden Sie alle Geschäfte und Einrichtungen des täglichen Bedarfs.

Die Stadt Haan ist eine mittlere Stadt des Kreises Mettmann im Regierungsbezirk Düsseldorf. Sie liegt zwischen Düsseldorf und Wuppertal und zählt knapp 30.000 Einwohner. Die Nähe zu Düsseldorf und die optimale Verkehrsanbindung an das Autobahnkreuz Hilden (A 3 Köln - Ruhrgebiet, A 46 Wuppertal - Düsseldorf) machen diese Lage sehr begehrt. Darüber hinaus können Sie problemlos die angrenzenden Städte per Bus und Bahn erreichen (Bahnhof Haan - Direktverbindung nach Köln, Bahnhof Gruiten - Direktverbindung Düsseldorf). Den Flughafen Düsseldorf erreichen Sie unter einer halben Stunde.

Heute trägt Haan den Titel: 'Gartenstadt' - im 19. Jahrhundert waren den Wohnhäusern tiefe Gartenflächen zugeordnet. Einen ausgedehnten Grüngürtel finden Sie immer noch um die ganze Stadt herum. Dieser Gürtel umfasst ein Gebiet vom Hildener Stadtwald, dem Düsselthal (Neandertal) bis zum Ittertal im Süden (Grenze Solingen). Ärzte sowie Einkaufsmöglichkeiten befinden sich im Stadtzentrum. Für akute Fälle steht Ihnen das angesehene Krankenhaus St. Josef mit seinen diversen Fachabteilungen zur Verfügung.

Haan ist sehr veranstaltungsfreudig und bekannt für seine Straßenkirmes. Für die Bildung sorgen fünf Grundschulen, ein Gymnasium, eine Real- und eine Hauptschule, eine freie Waldorfschule (Gruiten) sowie eine VHS.

Codice oggetto: 25134024 - 42781 Haan

## Ulteriori informazioni

Es liegt ein Energiebedarfsausweis vor.

Dieser ist gültig bis 25.6.2035.

Endenergiebedarf beträgt 123.50 kwh/(m<sup>2</sup>\*a).

Wesentlicher Energieträger der Heizung ist Gas.

Das Baujahr des Objekts lt. Energieausweis ist 2012.

Die Energieeffizienzklasse ist D.

GELDWÄSCHE: Als Immobilienmaklerunternehmen ist die von Poll Immobilien GmbH nach § 2 Abs. 1 Nr. 14 und § 10 Abs. 3 Geldwäschegesetz (GwG) dazu verpflichtet, bei der Begründung einer Geschäftsbeziehung die Identität des Vertragspartners festzustellen und zu überprüfen. Hierzu ist es erforderlich, dass wir nach § 11 GwG die relevanten Daten Ihres Personalausweises festhalten (wenn Sie als natürliche Person handeln) – beispielsweise mittels einer Kopie. Bei einer juristischen Person benötigen wir eine Kopie des Handelsregisterauszugs, aus welchem der wirtschaftlich Berechtigte hervorgeht. Das Geldwäschegesetz sieht vor, dass der Makler die Kopien bzw. Unterlagen fünf Jahre aufbewahren muss.

PROVISIONSHINWEIS: Mit der Anfrage bei und durch Inanspruchnahme der Dienstleistung der Firma von Poll Immobilien GmbH, wird ein Maklervertrag geschlossen. Sofern es durch die Tätigkeit der Firma VON POLL IMMOBILIEN GmbH zu einem wirksamen Hauptvertrag mit der Eigentümerseite kommt, hat der Interessent bei Abschluss

- eines MIETVERTRAGS keine Provision/Maklercourtage an die von Poll Immobilien GmbH zu zahlen.

- eines KAUFVERTRAGS die ortsübliche Provision/Maklercourtage an die von Poll Immobilien GmbH gegen Rechnung zu zahlen.

HAFTUNG: Wir weisen darauf hin, dass die von uns weitergegebenen Objektinformationen, Unterlagen, Pläne etc. vom Verkäufer bzw. Vermieter stammen. Eine Haftung für die Richtigkeit oder Vollständigkeit der Angaben übernehmen wir daher nicht. Es obliegt daher unseren Kunden, die darin enthaltenen Objektinformationen und Angaben auf ihre Richtigkeit hin zu überprüfen. Alle Immobilienangebote sind freibleibend und vorbehaltlich Irrtümer, Zwischenverkauf- und Vermietung oder sonstiger Zwischenverwertung.

UNSER SERVICE FÜR SIE ALS EIGENTÜMER:

Planen Sie den Verkauf oder die Vermietung Ihrer Immobilie, so ist es für Sie wichtig, deren Marktwert zu kennen. Lassen Sie kostenfrei und unverbindlich den aktuellen Wert

Ihrer Immobilie professionell durch einen unserer Immobilienspezialisten einschätzen.  
Unser bundesweites und internationales Netzwerk ermöglicht es uns, Verkäufer bzw.  
Vermieter und Interessenten bestmöglich zusammenzuführen.

Codice oggetto: 25134024 - 42781 Haan

## Partner di contatto

Per ulteriori informazioni, si prega di contattare la persona di riferimento:

Guido Gerressen

---

Bahnhofstraße 18, 42781 Haan  
Tel.: +49 2129 - 34 56 71 0  
E-Mail: [hilden.haan@von-poll.com](mailto:hilden.haan@von-poll.com)

*Alla clausola di esclusione di responsabilità di von Poll Immobilien GmbH*

---

[www.von-poll.com](http://www.von-poll.com)