

Ummendorf

## Möblierte 1,5-Zimmer-Wohnung in Ummendorf – Ideal für Pendler

*Codice oggetto: 25163026*



PREZZO D'AFFITTO: 410 EUR • SUPERFICIE NETTA: ca. 28 m<sup>2</sup> • VANI: 1.5

Codice oggetto: 25163026 - 88444 Ummendorf

- A colpo d'occhio
- La proprietà
- Dati energetici
- Una prima impressione
- Dettagli dei servizi
- Tutto sulla posizione
- Ulteriori informazioni
- Partner di contatto

Codice oggetto: 25163026 - 88444 Ummendorf

## A colpo d'occhio

Codice oggetto	25163026	Prezzo d'affitto	410 EUR
Superficie netta	ca. 28 m <sup>2</sup>	Costi aggiuntivi	90 EUR
Vani	1.5	Appartamento	Appartamento

Codice oggetto: 25163026 - 88444 Ummendorf

## Dati energetici

Riscaldamento	Gas	Certificazione energetica	Attestato di prestazione energetica
Certificazione energetica valido fino a	19.08.2033	Consumo finale di energia	120.00 kWh/m²a
		Classe di efficienza energetica	D
		Anno di costruzione secondo il certificato energetico	1995

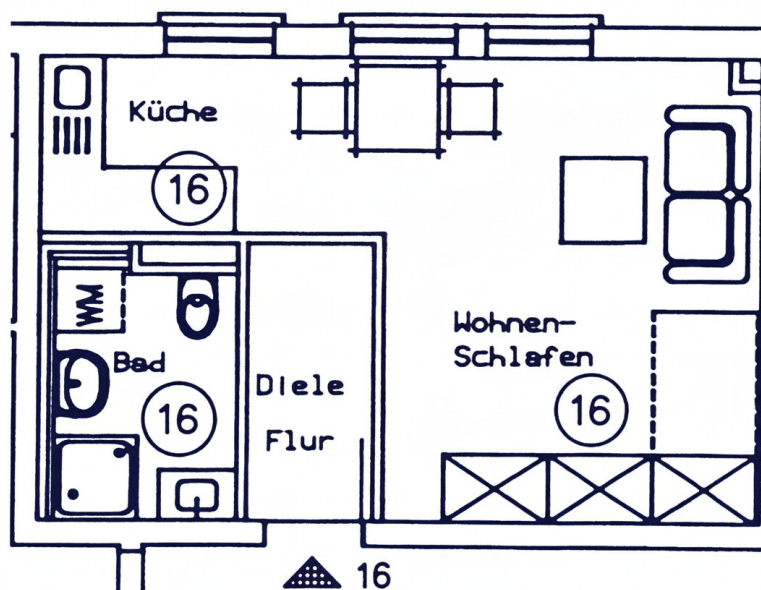
Codice oggetto: 25163026 - 88444 Ummendorf

## La proprietà



Codice oggetto: 25163026 - 88444 Ummendorf

## La proprietà



Codice oggetto: 25163026 - 88444 Ummendorf

## Una prima impressione

Einziehen und Wohlfühlen – Möblierte 1,5-Zimmer-Wohnung in Ummendorf

Entdecken Sie diese komplett möblierte 1,5-Zimmer-Wohnung mit ca. 28 m<sup>2</sup> Wohnfläche in der idyllischen Gemeinde Ummendorf (88444). Dank ihrer kompakten Größe und durchdachten Ausstattung ist sie ideal für Wochenendpendler, Geschäftsreisende oder Singles, die Wert auf Komfort mit minimalem Aufwand legen.

Ummendorf liegt im Landkreis Biberach und überzeugt durch seine ruhige, ländliche Atmosphäre bei gleichzeitig hervorragender Anbindung an Biberach an der Riß und die A96 – perfekt für alle, die beruflich flexibel sein möchten. Die Wohnung ist ab Ende Januar bezugsfertig.

Alles ist bereits vorhanden, sodass Sie direkt einziehen können – ohne zusätzliche Möbelkosten oder Einrichtungsaufwand.

Mietkonditionen

Kaltmiete Wohnung : 410 €

Miete Inventar : 100 €

Nebenkostenvorauszahlung : 90 €

Gesamtmiete : 600 €

Kaution : 3 Monatskaltmieten

Verfügbar ab : Ende Januar

Codice oggetto: 25163026 - 88444 Ummendorf

## Dettagli dei servizi

28 qm

Kühl-Gefrierkombination

Bequemes Bett mit Matratze

Esstisch mit zwei Stühlen

Kleiderschrank

Waschmaschine und Trockner



Codice oggetto: 25163026 - 88444 Ummendorf

## Tutto sulla posizione

### Idyllische Lage in Ummendorf

Die kompakte 1,5-Zimmer-Wohnung liegt in der ruhigen Gemeinde Ummendorf im Landkreis Biberach, nur ca. 5 km südlich von Biberach an der Riß im malerischen Umlachtal. Ummendorf verbindet ländliche Idylle mit hervorragender Infrastruktur: Die Bundesstraßen B30 (Richtung Ulm–Friedrichshafen) und B312 (Reutlingen–Memmingen) sorgen für schnelle Erreichbarkeit, während die Bahnlinie Ulm–Friedrichshafen über den Bahnhof in Biberach nur wenige Minuten entfernt ist. Ideal für Pendler, Geschäftsreisende oder Singles, die beruflich mobil bleiben möchten.?

### Perfekte Anbindung und Alltag

Im Ortskern finden Sie Rathaus, Kirche sowie zentrale Versorgungseinrichtungen wie Ärzte, Apotheke, Banken und Einkaufsmöglichkeiten. Bushaltestellen und Radwege verbinden Ummendorf nahtlos mit Biberach, Hochdorf und Eberhardzell; Der Donau-Bodensee-Radweg durchquert sogar den Ortsteil Fischbach. Gewerbe- und Wohngebiete sind gut ausgebaut, sodass der tägliche Bedarf vor Ort erledigt werden kann.?

### Natur und Freizeit vor der Haustür

Genießen Sie die unmittelbare Nähe zum Naturschutzgebiet Ummendorfer Ried und den idyllischen Badeseen am Ortsrand – perfekte Naherholung inmitten von Buchen- und Mischwäldern, Hügeln und Bachtälern. Die landschaftlich reizvolle Lage lädt zu Spaziergängen, Radtouren oder Entspannung ein, fernab vom Stadtrubel, doch stets gut angebunden an Ulm, den Bodensee und Memmingen.

Codice oggetto: 25163026 - 88444 Ummendorf

## Ulteriori informazioni

Es liegt ein Energieverbrauchsausweis vor.

Dieser ist gültig bis 19.8.2033.

Endenergieverbrauch beträgt 120.00 kwh/(m<sup>2</sup>\*a).

Wesentlicher Energieträger der Heizung ist Gas.

Das Baujahr des Objekts lt. Energieausweis ist 1995.

Die Energieeffizienzklasse ist D.

Codice oggetto: 25163026 - 88444 Ummendorf

## Partner di contatto

Per ulteriori informazioni, si prega di contattare la persona di riferimento:

Christiane Zimmermann

---

Ulmer-Tor-Straße 8-10, 88400 Biberach an der Riß

Tel.: +49 7351 - 82 98 53 0

E-Mail: [biberach@von-poll.com](mailto:biberach@von-poll.com)

*Alla clausola di esclusione di responsabilità di von Poll Immobilien GmbH*

---

[www.von-poll.com](http://www.von-poll.com)